



# TARKASTUSKERTOMUS

## Liitteet:

kartat                      pk ote

muut liitteet:

negatiivit:

diat:

## Tarkastuksen aihe:

### Kohteen kuvaus:

Ribäckenissä, Ribäckenin puron länsipuolella, maantiestä ja taloista länteen n 180 m, Rimossenin metsätien rieteyksestä n 500 m pohjoiseen.

Metsässä, moreenikumpareen eteläpäässä röykkiö, koko n 10 x 12 m, kovasti pengottu, keskellä kaksi suurta kuoppaa, joissa kasvaa koivu ja pari pientä kuusta (1982).

**Ympäristö ja maasto:** (vesistö, vesistöködi, rakennukset, tiet, sorakuopat jne)  
Ribäckenin puron länsipuolella

**Laajuuden arviointiperuste:**

**Luokitusehdotus perusteluineen: 2**

**Ehdotus suoja-alueeksi:**

**Havaintomahdollisuudet:**

**Opas:** Malax museiförening

**Rauhoitustoimenpiteet maastossa:**

**Tiedossa olevat maankäyttösuunnitelmat, kiireellisyys:**

**Lähilöytöjä:**

\*\*\*\*\*

**Selostus jätetty**

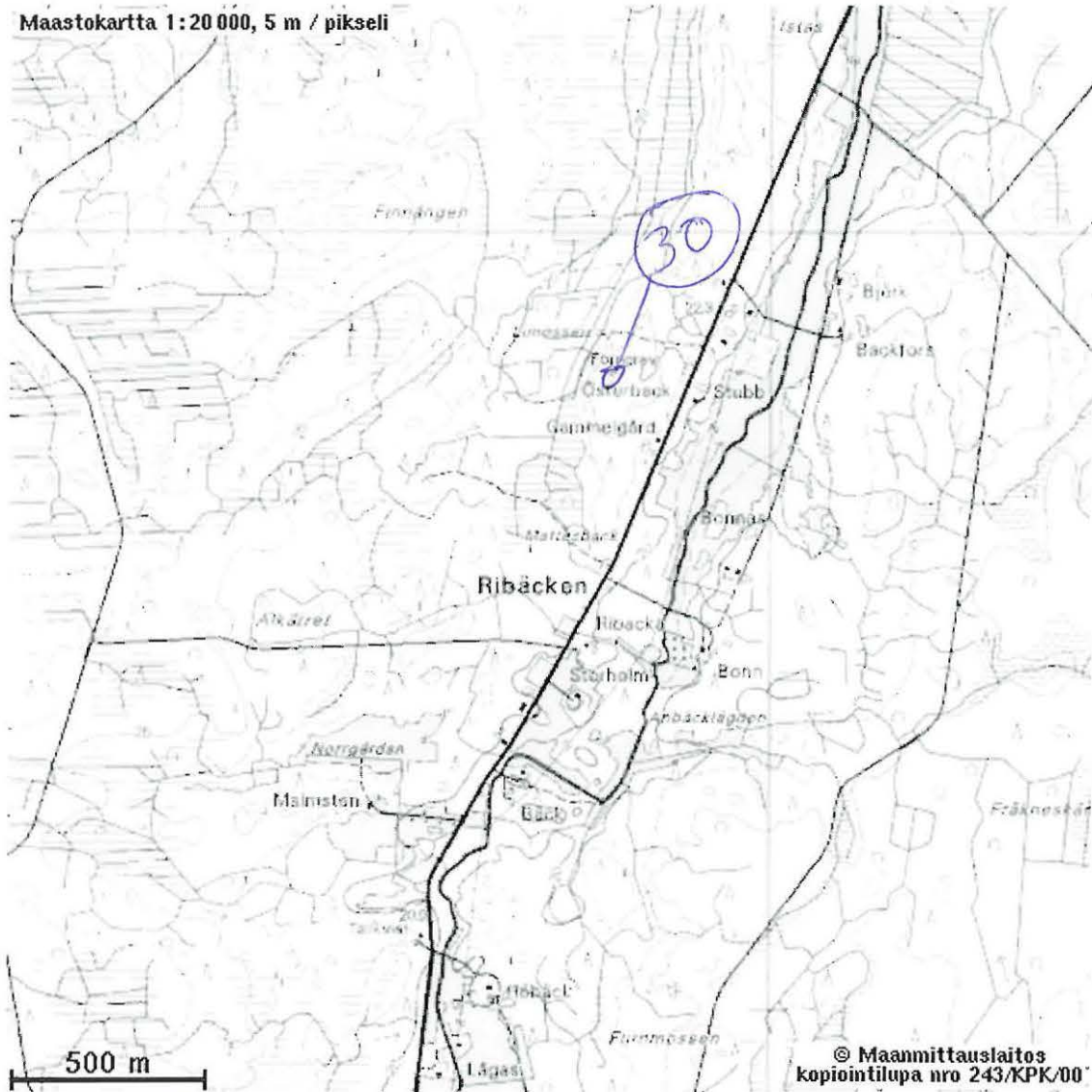
Aika

Paikka

Allekirjoitus

MAALAHTI 30 RIBÄCKEN

Maastokartta 1:20 000, 5 m / pikseli



80 1221 08

© Maanmittauslaitos  
kopiointilupa nro 243/KPK/00