

ARKEOLOGISEN KOHTEEN TARKASTUS

590	1	0019
-----	---	------

Tunnistetiedot

Kunta: Maalahti/Petolahti Inventointinumero: SKL 19
 Alue: Nyby Luokka: 2
 Nimi: Rimossen E Ajoitus: varhaismetallikausi ?
 Kohteen laji: röykkiöitä Lukumäärä: 12
 Kohteesta muita kortteja _____ kpl (ks. täyttöohjeet)
 Tarkastaja: Mirja Miettinen Tarkastusaika: 1982 kesäkuu

Sijaintitiedot

Peruskartta 1242 08 NYBY Pinta-ala _____
 x = 696652 y = 1527 48 z = 25
 Suunta ja etäisyys kirkosta tms. n 1,5 km länteen Ribäckenin purouomasta

Hoito ja kunto (ks. täyttöohjeet)

A B C D E F G

Tila ja omistaja (ks. täyttöohjeet)

Kylä/kaupunginosa: Nyby
 Tila/Rno/Nimi 2:42
 tai Kortteli/tontti/palsta _____
 Omistaja: _____ Puhelin: _____
 Osoite: _____ Postitmp: _____
 Kiinteistötunnus vuokrattu, ks huomautukset
 Lisää kiinteistöjä _____ kpl

Aiemmat tiedot: -

Aiemmat löydöt: -

Tarkastuslöydöt: -

TARKASTUSKERTOMUS

Liitteet:

kartat pk ote

muut liitteet:

negatiivit:

diat:

Tarkastuksen aihe: Maalahden kaivaukselle 1982 saatu tieto

Kohteen kuvaus: Rimossenin itäpuolella, aukeaksi hakatulla metsämaalla erottuu hakkuun jäljiltä ainakin 12 matalaa röykkiötä. Niistä muutama ison maakiven viereen koottu. Röykkiöiden läpimitta arv 4-6 m, jokunen pienempi joukossa. Ei havaittavia penkomisjälkiä.

Paikka on metsäpalsta, jossa 1974-75 kasvoi kivikkoisella moreenimaalla kangasmetsää ja jonka läpi kuljettiin Rimossenin kaivauksille. Silloin ei metsämaalla kasvillisuudelta röykkiöitä havaittu (tai sitten polkumme kulki niistä sopivan etäällä).

Ympäristö ja maasto: (vesistö, vesistöködi, rakennukset, tiet, sorakuopat jne)
Rimossenin itäpuolella, kivikkoinen morrsipohjainen kangas,hakkuuaukea

Laajuuden arviointiperuste:

Luokitusehdotus perusteluineen: 2

Ehdotus suoja-alueeksi:

Havaintomahdollisuudet: hyvät

Opas: Elof Holmlund, Malax

Rauhoitustoimenpiteet maastossa:

Tiedossa olevat maankäyttösuunnitelmat, kiireellisyys:

Lähilöytöjä: Rimossbackenin röykkiöt suon länsipuolella, Vittbergetin röykkiö idässä.


Selostus jätetty

konsepti v:lta

1982

Aika 30.1.1998

Paikka Hki


Allekirjoitus

MAAKAHTI / PETOLAHTI

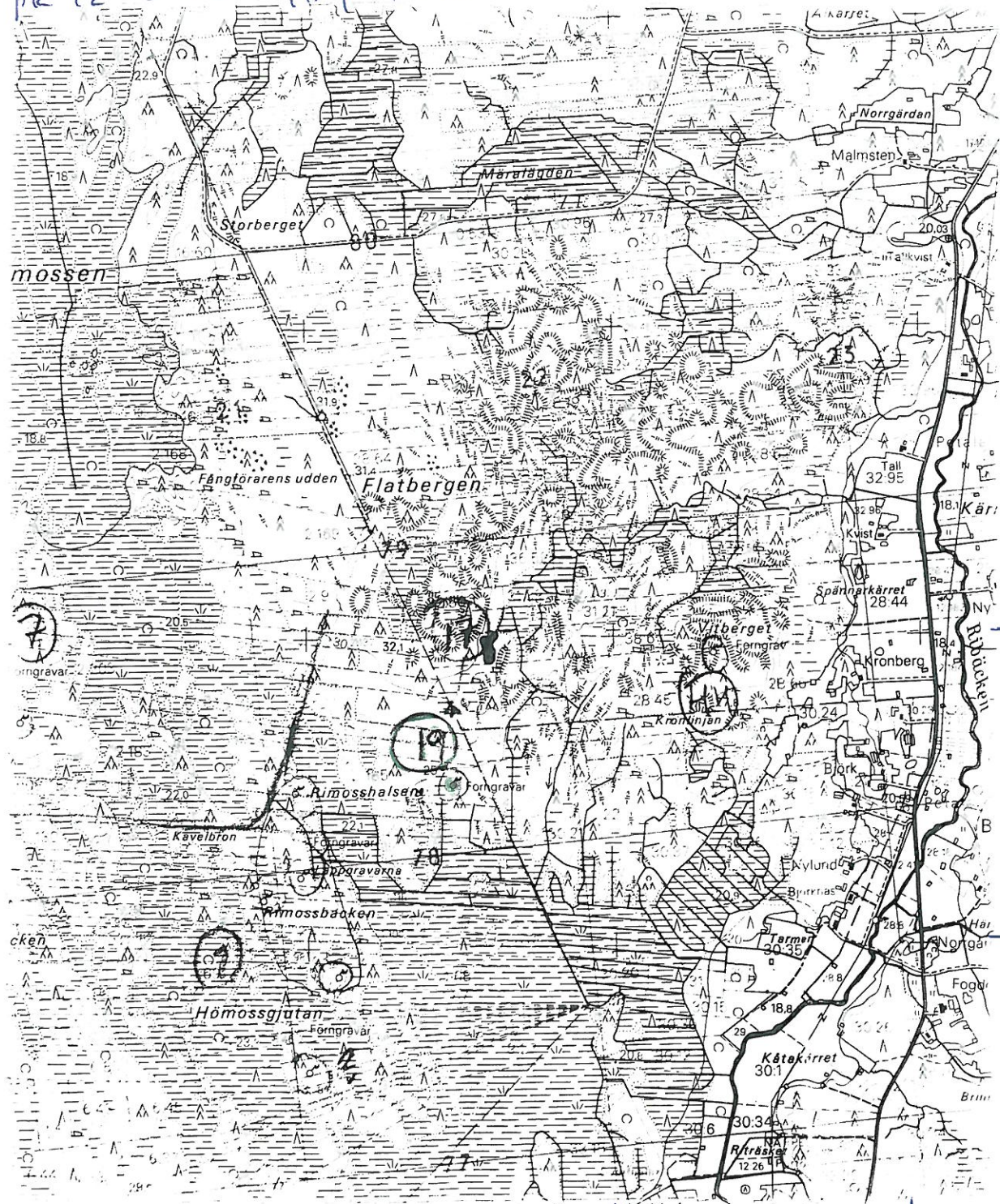
Rimossen E

skl. 19

NyR 590 10019

Röyrylöyryt

pk 1242 08 NyR 1986



1522

1523

1529

6967

6966