

ARKEOLOGISEN KOHTEEN TARKASTUS

--	--	--

Tunnistetiedot

Kunta: Länsi-Turunmaa (ent. Korppoo) Inventointinumero: _____
 Alue: Kyrklandet Luokka: II
 Nimi: Bergsskogen Ajoitus: Ajoittamaton
 Kohteen laji: Epämääräinen kivilatomus Lukumäärä: 1
 Kohteesta muita kortteja _____ kpl (ks. täyttöohjeet)
 Tarkastaja: Heljä Brusila Tarkastusaika: 18.8.2010

Sijaintitiedot

Peruskartta 1032 11 Pinta-ala _____
 p = 6680317 i = 3202467 z = 15
 Suunta ja etäisyys kirkosta tms. 5,8 km kaakkoon korppoon kirkosta

Hoito ja kunto (ks. täyttöohjeet)

A B C D E F G

Tila ja omistaja (ks. täyttöohjeet)

Kylä/kaupunginosa: Rumar
 Tila/Rno/Nimi Bergsskogen 2:116
 tai Kortteli/tontti/palsta _____
 Omistaja: Nils Nyström Puhelin: _____
 Osoite: _____ Postitmp: _____
 Kiinteistötunnus

445	640	2	116
-----	-----	---	-----

 vuokrattu, ks huomautukset
 Lisää kiinteistöjä _____ kpl

Aiemmat tiedot:

Aiemmat löydöt:

Tarkastuslöydöt:

TARKASTUSKERTOMUS

Liitteet:

kartat	Karttaote
muut liitteet:	
negatiivit:	
diat:	DT2010:20: 14:004

Tarkastuksen aihe: v.2002

Hans Myhrmanin ilmoitus alueella olevista useista epäsäännöllisistä kiveyksistä. (Listan no 15) . Kuvausta vastaavaa ei löytynyt, vaikka aluetta käveltiin neljän henkilön voimin ristiin rastiin. Myhrman arveli paikalla olleen kaksi pitkää rökkiötä, jotka oli hajoitettu. Kyseinen kivilatomus löytyi.

Kohteen kuvaus:

Pienehköistä lohkokivistä ladottu kivilatomus kalliopohjalla pohjoiseen kohoavan kalliorinteen juurella. Eteläpuolella suoperäistä maastoa. Pienikokoinen ja jossain määrin rajoiltaan epämääräinen. merkitys tuntematon, mutta voisi olla hautakin.



Kivilatomus kaakosta.

Ympäristö ja maasto: (vesistö, vesistöködi, rakennukset, tiet, sorakuopat jne)
Kalliokukkulan lounaisrinteen juurella olevassa notkelmassa, noin 300 m länteen Rumarin tiestä. Alueella suoperäisiä kosteikkoja ja niiden lomassa kalliopaljastumia.

Laajuuden arviointiperuste: Maan pinnalla näkyvät rakenteet.

Luokitusehdotus perusteluineen: II-luokka. Vaatimaton ja tarkoitukseltaan epäselvä. Voi olla hautakin, joten kohde syytä tutkia tarvittaessa.

Ehdotus suoja-alueeksi: Muinaismuistolain mukainen

Havaintomahdollisuudet: Hyvät

Opas -

Rauhoitustoimenpiteet maastossa:

Tiedossa olevat maankäyttösuunnitelmat, kiireellisyys: -

Lähilöytöjä: Rumarbergen runsas 500 m koilliseen. Tosin senkään muinaisjäännösluonne ei ole varma.

Selostus jätetty

18.8.2010

Turku

Aika

Paikka

Julia Ruuska

Allekirjoitus

Jatkotoimenpiteitä:

Huomautuksia (esim. perimätieto) ja lisäyksiä:

Sijainti GPS-paikannus. Tarkkuus 7 m.

Kyseinen kohde löytyi etsittäessä Myhrmanin ilmoittamia kivilatomuksia alueelta. Niitä ei löydetty, vain tämä ja muutama muu hajanainen kiviryhmä.

Tarkastuksessa mukana arkeologian harrastajia: Jaana Airola, Heli Kytölä, Markku Lemmetti

Täyttöohjeita:

Tunnistetiedot

Mikäli kohteen alueella on useampia muinaisjäänöslajeja (esim. asuinpaikka ja röykkiöitä), täytä samalla nimellä ja inventointinumerolla useampi kortti

Hoito ja kunto

A. Kunto: 1=koskematon, 2=tutkittu osittain, 3=tutkittu kokonaan, 4=tuhoutunut osittain, 5=tuhoutunut kokonaan, 6=tutkittu ja tuhoutunut osittain, 7=tutkittu ja tuhoutunut kokonaan

B. Alkuperäisyys: 1=täysin alkuperäinen, 2=entisoity osittain, 3=entisoity kokonaan 4=siirretty alkuperäiseltä paikaltaan

C. Hoitotarve: 1=vaatii entistämistä, 2=vaatii kunnostamista, 3=vaatii puhdistamista tai esiin kaivamista, 4=vaatii tuki- tai suojarakenteita, 5=vaatii tutkimuksia tuhoutumisen estämiseksi, 6=vaatii jatkuvaa hoitoa, 7=ei vaadi hoitotoimenpiteitä

D. Hoitotilanne: 1=peruskunnostettu, 2=tuettu rakentein, 3=pidetään puhtaana

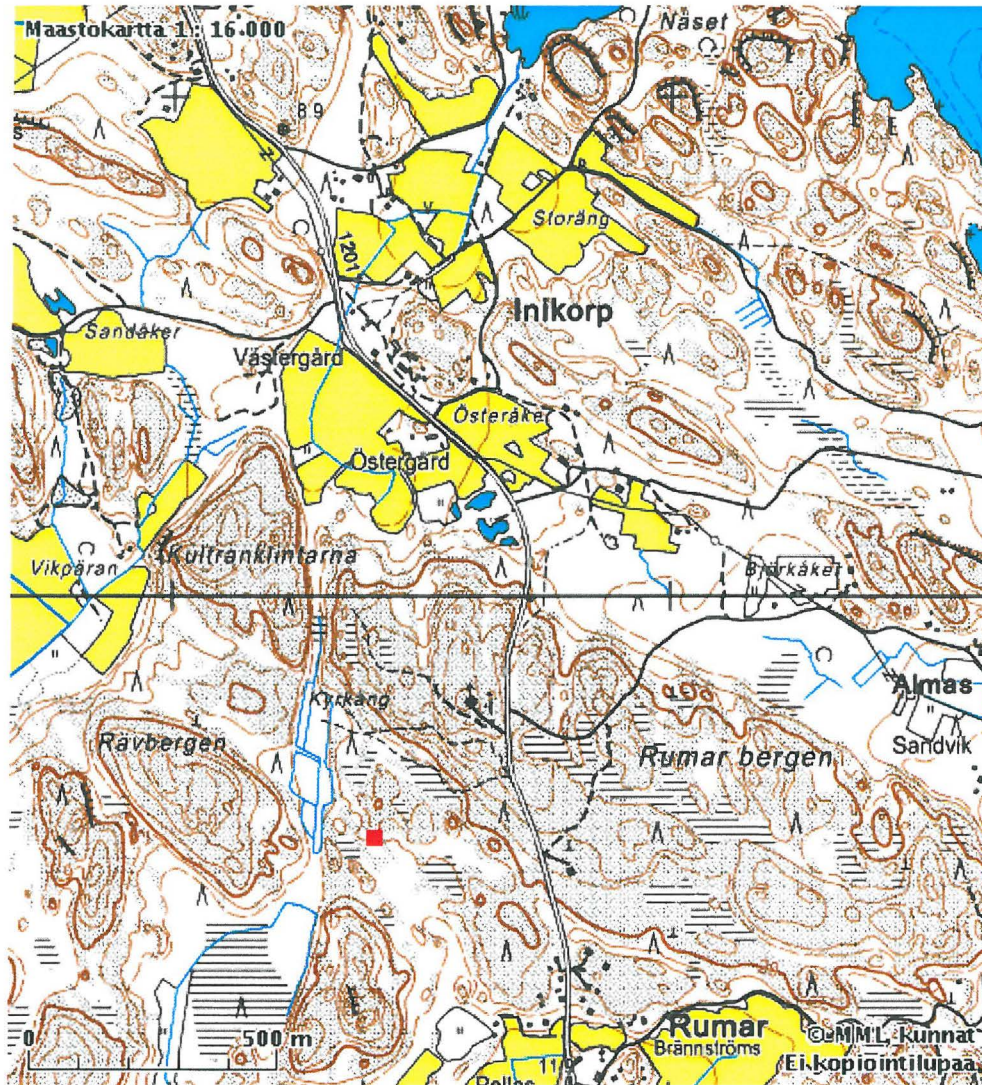
E. Rajaustarkkuus: 1=rajattu arvion pohjalta, 2=rajattu osittaisella koekaivauksella, 3=rajattu kokonaan epävarmasti koekaivauksin, 4=rajattu kokonaan luotettavin koekaivauksi, 5=rajattu näkyvien rakenteiden perusteella

F. Vahvistustapa: 1=rajattu vain muinaisjäänös, 2=rajattu vain suoja-alue, 3=rajattu sekä muinaisjäänös että suoja-alue

G. Maastomerkitä: 1=kuparitaulu, 2=kertova taulu, 3=paalurajaus ilman taulua, 4=paalurajaus ja taulu, 5=aitaus ja taulu, 6=rakennus ympärillä ja taulu

Tila ja omistaja

Mikäli kohde on useamman kylän tai kunnan alueella, TÄYTÄ LISÄKORTTI



Länsi-Turunmaa (ent. Korppoo) Bergsskogen

Kivilatamus