

Enusk. 1840 9/14.2.1984
 14.2 590 10018

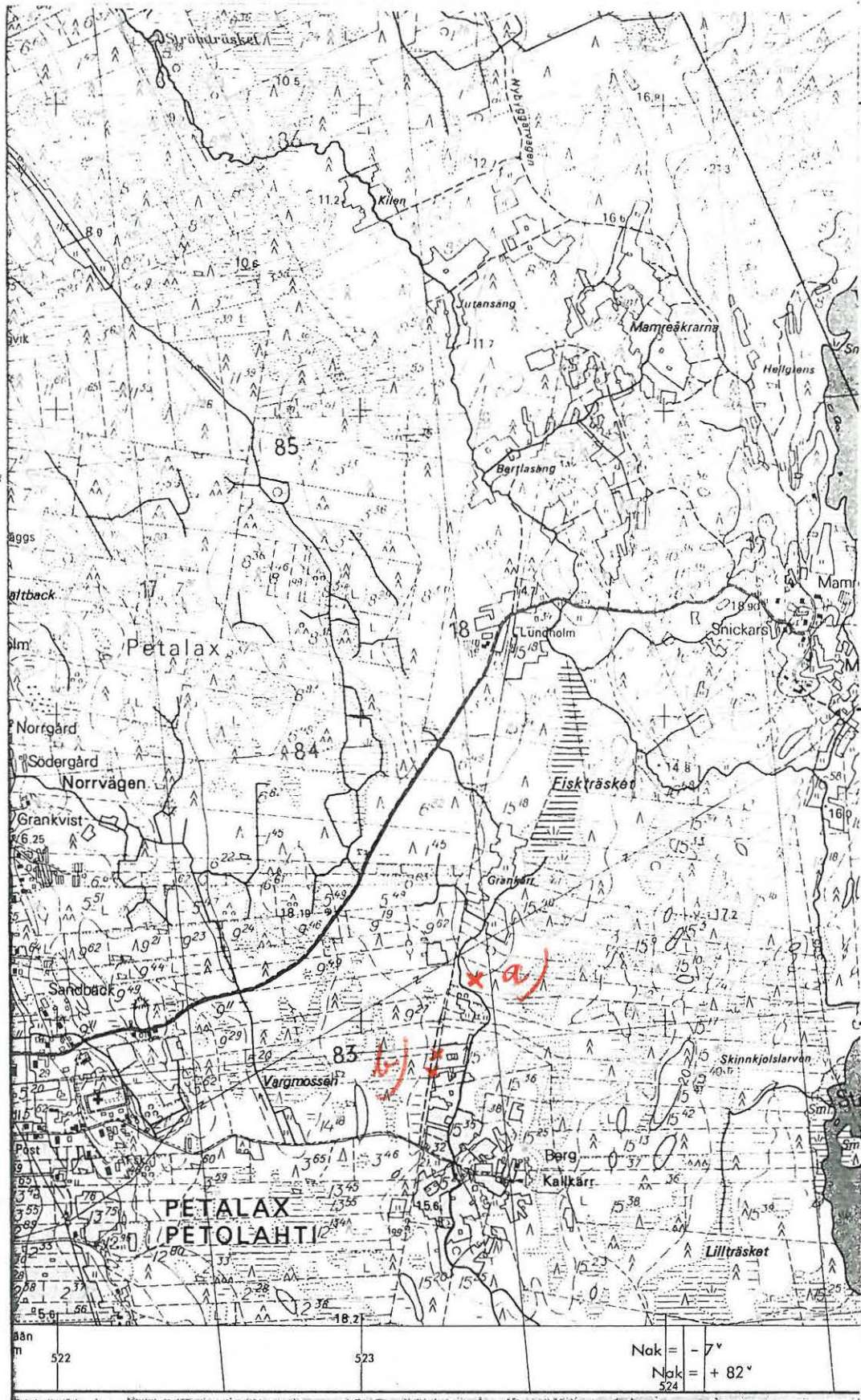
- 1) Esihistoriallisen kohteen tarkastus: kunta.....PETALAX(Petolahti)nyk.Maalahtea.....
- 2) Nimi...Grankärr.....3) Kohteen laatu...röykkiöitä.....
- 4) Kylä, kylänosa...Petalax .Kallkärr.....
- 5) Tila, palsta, Rno..... a) 15:20 b) 5:20,5:62
- 6) Omistaja, vuokraaja osoite.....
-PETALAX..... a) x= 6971 12, y= 523 38 z= n.15
 1842 09 b) x= 6970.88....., y= 523.24....., z= n. 17,5.....
 6970.82 523 22
- 7) Peruskartta.....
- 8) Sijainti sanallisesti (talot, tiet, vesistöt) I).....
-Petolahden kirkosta 1100(b) - 1300 m(a) ENE ja Kallkärrin.....
 taloista n.^a 600 m N ja ^b 400 m NNW
-
- 10) Maasto (laatu, muoto, maaperä, kasvillisuus, rakennukset, hiekkakuopat) I).....
- A) metsää, kuivatun Fiskträsketin eteläpuolella, Grankärr ni-
 misten vanhojen, metsittyneiden viljelysten eteläpuolella n.
40-50 m Fiskträsketistä tulavan ojan itäpuolella.....
 Luontaisella kumpareella, tiheässä kuusikossa.
- b) Kallkärrin viljelysten luoteisreunassa, vilj. tien vierellä
-
- a) röykkiö kumpareella, mitat n. 8 x 10 m, reunoilla
 II) Mj:n kuvaus I)näyttää olevan isompia kiviä, korkeus n. 70 cm - 1 m. Ei
senottevasti kaiveltu, siinä on pölytt. katoen...Pinta vahvan
 sammalen ja turpeenkin peitossa. Muutamia lohkokiviä erottuu
 pintakivien joukosta, ilm. nostettuja läheiseltä vanhalta vilje-
lysnäältä, josta merkinä myös aivan röykkiön lähelle ulottuva.
 n. 20 m mittainen kiviaita. Viljelykset jätet käytöstä selväst
 vuosikymmeniä sitten. Röykkiö ei vaikuta viljelysröykkiöitä.
- b). kaksi röykkiötä (koordinaatit.) vilj. tien vieressä, runsaan
 kasvillisuuden peitossa, toisesta äsken otettu kiviä tien paran-
 tamiseen, ~~korkea~~ lapin n. 7 m, kivet sekakokoisia; ei vaikuta
- 12) ~~Arvioitaajuus~~ hautaröykkiöksi. tehdyllä. Toinen r. tästä n. 30-40 m S..
 lapin n. 10 m, kaiveltu, voi olla vain kivenottopaikkakin.
- 13) Luokitusehdotus perusteluineen I) Puuta kasvaa pölyllä. Viljelysten länsipuolella kiviaitaa, josta em. röykkiöt ovat n. 20 m päässä.

- 14) Ehdotus suoja-alueeksi.....
- 15) Karttaluonnokset, piirrokset.....ote peruskartasta 1242.09.....
- 16) Valokuvat..... neg no 59139-59141.....
- 17) Löydöt (suluissa aikaisemmat).....
- 18) Kosketus maanomistajaan..... opas Ingmar Stam, Petalax.....
- 19) Havaintomahdollisuudet.....
- 20) Lähteet (aika, ilmoitus, kirjallisuus, top-arkisto y.m.) I).....
- 21) Tarkastukset, tutkimukset (ala I).....
- 22) Lähilöydöt.....
- 23) Perimätieto.....
- 24) Huomautuksia I).....
- 25) Tarkastanut 12. / 7. 1980.....

M. J. P.

) Tarvittaessa käytetään liitteitä; kiinnitettävä nitojalla tähän.

1242 09 PETALAX



6974

6973

6972

6971

6970

SKL M. D 18 (= a)

Nok	=	- 7°
Nok	=	+ 82°
524		

59139



PETALAX (nyk. MAALAH)

GRANKÄRR. TARK

Röykkiö a) W:st

59140



Röykkiö b) pohjoisempi
tien vierellä, W:st-
pelto kivillä?

59141



Röykkiö c) polij.
W:st: puolen takana
nyk. viljelymaat

MIRJA HUETTINEN