

vye

475	01	0040
-----	----	------

ARKEOLOGISEN KOHTEEN TARKASTUS

Tunnistetiedot

Kunta: MAALAHTI Inventointinumero: _____
 Alue: Övermalax, Kalasar Luokka: 2
 Nimi: Kalasar Ajoitus: rautakausi?
 Kohteen laji: röykkiöt Lukumäärä: 1
 Kohteesta muita kortteja _____ kpl (ks. täyttöohjeet)
 Tarkastaja: Mirja Miettinen Tarkastusaika: 1978

Sijaintitiedot

Peruskartta 1331 10 Vias Pinta-ala _____
 x = 6983 02 y = 1532 06 z = 17
 Suunta ja etäisyys kirkosta tms. Maalahden kirkosta n 4 km itäkoilliseen

Hoito ja kunto (ks. täyttöohjeet)

A B C D E F G

Tila ja omistaja (ks. täyttöohjeet)

Kylä/kaupunginosa: Övermalax
 Tila/Rno/Nimi 6:96
 tai Kortteli/tontti/palsta _____
 Omistaja: _____ Puhelin: _____
 Osoite: _____ Postitmp: _____
 Kiinteistötunnus vuokrattu, ks huomautukset
 Lisää kiinteistöjä _____ kpl

Aiemmat tiedot:

Aiemmat löydöt:

Tarkastuslöydöt:

TARKASTUSKERTOMUS

Liitteet:

kartat pk ote

muut liitteet:

negatiivit:

diat:

Tarkastuksen aihe: kartoittajien ilmoitus

Kohteen kuvaus:

Maalahdenjoen pohjoispuolella, viljelysaukean pohjoisreunalla, Kalasarin taloryhmästä n 200 m lounaaseen, pienehkön peltoalueen lounaisreunalla, 1970-l lopulla aukeaksi hatulla alueella. Vitmossenin laajahko suoalue on paikalta n 500 m länsilounaaseen.

Röykkiö on peltoalueen lounaispuolella olevasta kiviaidasta n 40 m, loivassa rinteessä, moreenikumpareen sivulla.

Röykkiö vaikuttaa suorakulmaiselta, koko n 10 x 12 m, reunalla kehä isommista kivistä, kohtalaisen matala, mutta selvästi erottuva.. Pinnalla näkyvissä punaisia hiekkakivilaakoja.

Paikalla vanha kuparinen rauhoituskyltti.

Kohdetta ei voitu aikaisemmin identifioida heikelin mainitsemien kanssa, vaikka lienee ollut tiedossa pitkään.

Ympäristö ja maasto: (vesistö, vesistököödi, rakennukset, tiet, sorakuopat jne)

Laajuuden arviointiperuste:

Luokitusehdotus perusteluineen: 2

Ehdotus suoja-alueeksi:

Havaintomahdollisuudet:

Opas:

Rauhoitustoimenpiteet maastossa:

Tiedossa olevat maankäyttösuunnitelmat, kiireellisyys:

Lähilöytöjä:

Selostus jätetty

konsepti 1978

Hki

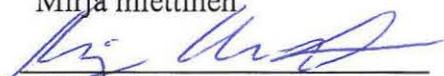
21.7.2000

Aika

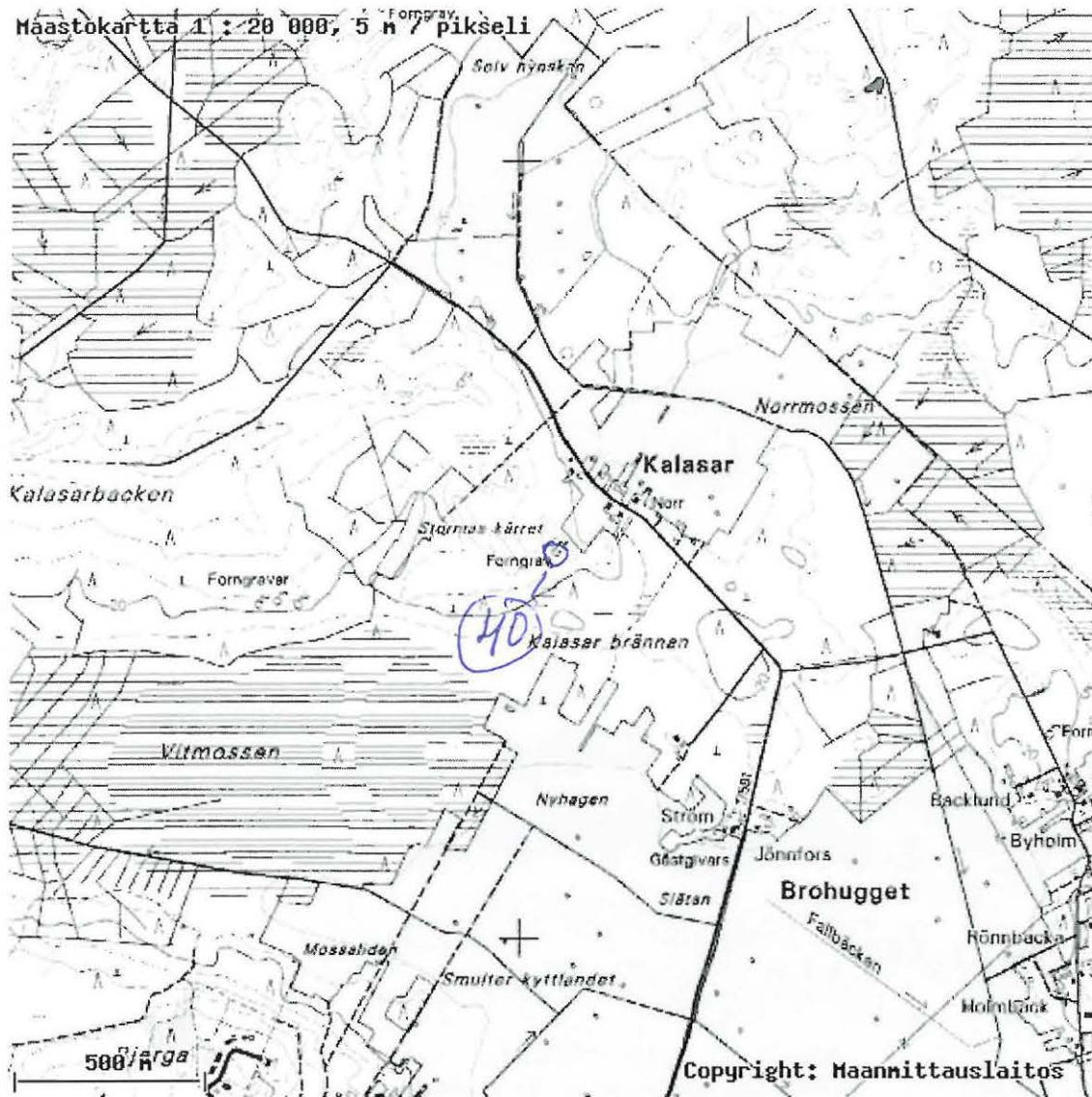
Paikka

Mirja miettinen

Allekirjoitus



Määstokartta 1 : 20 000, 5 n / pikseli



pk 1331 10 Vias

MAALAHTI 40 KALASAR