

ARKKIOs. 314 / 28.12.2006

M

## **MAALAHTI KOPPARBACKEN**

Omakotitalon perustustöiden valvonta 4.7.2006  
Kaisa Lehtonen

## MAALAHTI, KOPPARBACKEN

Kylä: Övermalax

Tila: Stål 32:169

Omistaja: Ture Rönnlund, Norrängsvägen 1 A 2, 66100 Malax

Peruskartta: 124212 Övermalax

Kaivetun alueen keskikoordinaatit: p= 698957  
i= 322812  
z= 17,5

Kertomukseen liittyvät diapositiivit: 58949-58952

Kertomukseen liittyvät karttaliitteet: Ote peruskartasta 1242 12 Övermalax (1:10 000),  
asemapiirros (1:500)

Huhtikuussa 2006 saapui Museovirastolle/Pohjanmaan museolle Maalahden kunnan lähettämä lausuntopyyntö (126/304/2006) koskien Ture Rönnlundin rakennuslupahakemusta Maalahden Kopparbackenilla. Rönnlund oli rakentamassa omakotitaloa omistamalleen tontille Stål 32:169. Koska suunniteltu rakennuspaikka sijaitsi aivan Kopparbackenin rautakautisen muinaisjäännösalueen (muinaisjäännösrekisterissä 475 01 0032) keskellä/liepeillä, ei Museovirasto puoltanut Rönnlundin rakennuslupahakemusta. Museoviraston tutkijat Eeva-Liisa Schulz ja Kaisa Lehtonen sekä Pohjanmaan museon maakunta-arkeologi Pentti Rislä tekivät paikalle tarkastusmatkan 16.5.2006. Tarkastusmatkalla todettiin, että koko Kopparbackenin alue tulisi inventoida, jotta muinaisjäännösalueen rajat voitaisiin täsmällisesti määrittää. Samana päivänä Maalahden kunnan kanssa käydyissä neuvotteluissa sovittiin, että Rönnlundin tontille suunnitellut rakennuspaikat kaivetaan ja tutkitaan kaivinkoneella arkeologin valvonnassa.

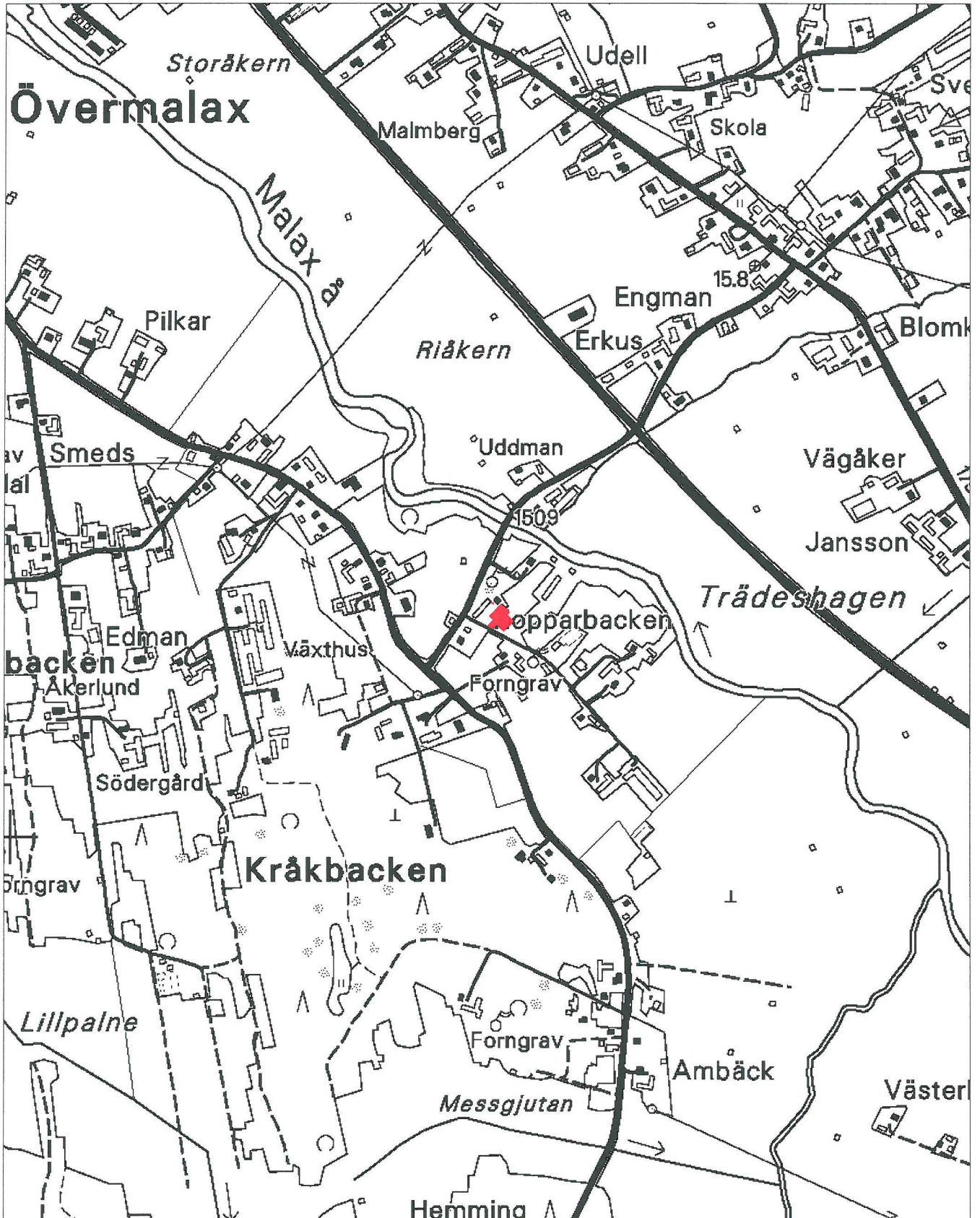
Kaivuutöitä Ture Rönnlundin tontilla valvoivat virkatyönään Kaisa Lehtonen ja Pentti Rislä 4.7.2006. Suunnitelluilta rakennuspaikoilta (asuinrakennus, autotalli, tontille johtava tie, lietekaivo) poistettiin pintamaa kaivinkoneella noin 30-50 cm:n syvyydeltä. Kaivetut alueet ilmenevät liitekartoista 1 ja 2. Pintaturpeen alta tuli esiin viljelysmaaksi sopivaa hiekkansekaista vanhaa peltomaata, jonka alta paljastui puhdas savimaa. Mäen lakialueelta tuli turpeen alta esiin suuri maakivi, jonka ympärille oli aikojen kuluessa kerätty pellolta pienempiä kiviä. **Mitään kiinteään muinaisjäännökseen viittaavaa ei kaivetulla alueella voitu havaita.**

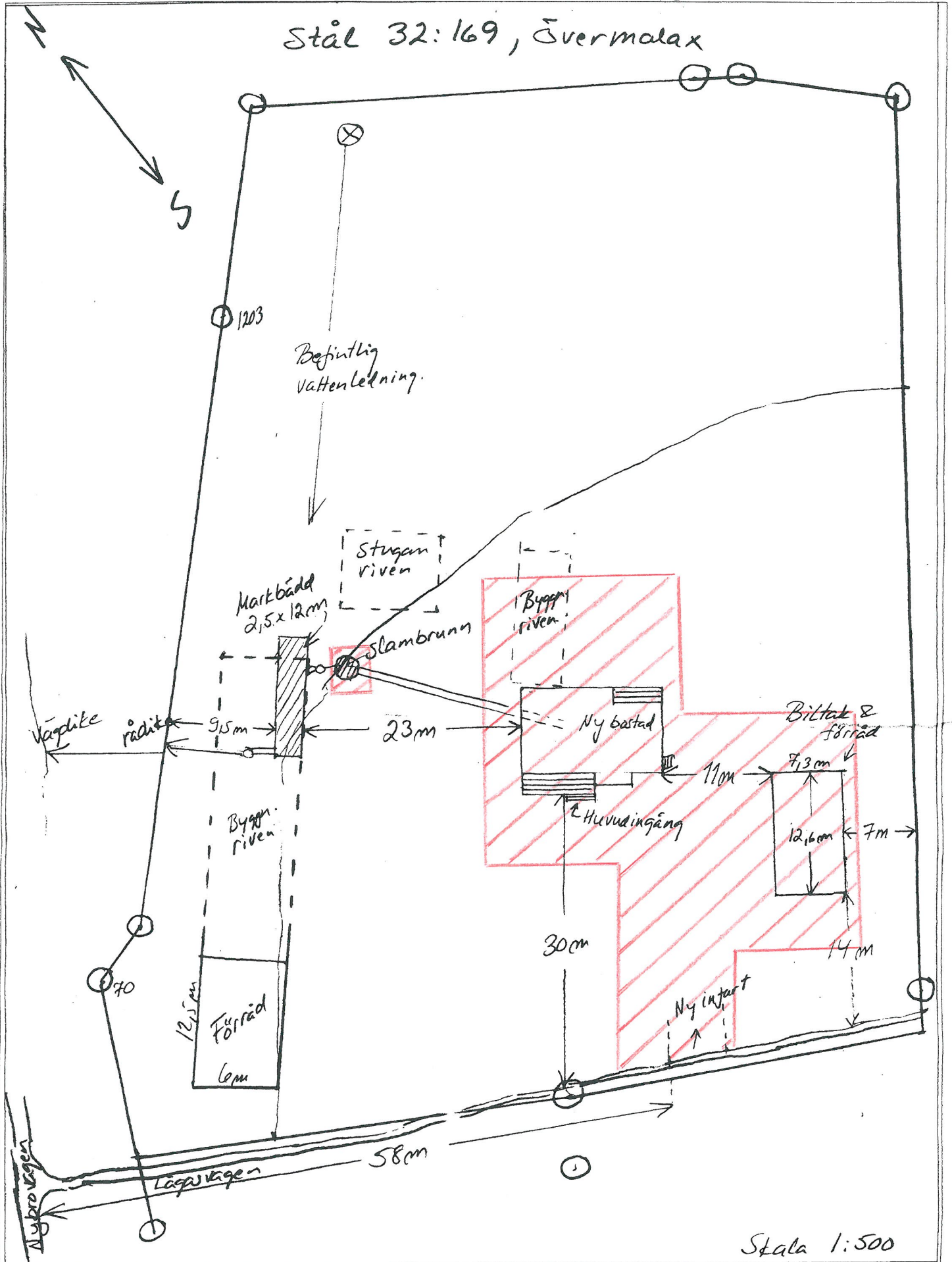
Vaasassa 20.12.2006

Kaisa Lehtonen

Karttaliite 1  
MAALAHTI KOPPARBACKEN  
Ote peruskartasta 1242 12 Övermalax MK 1:10 000

 kaivinkoneella kaivettu alue





Skala 1:500

29.6.2006.

Tel. 040-7175592

Ture Rönklund  
Norrängsvägen 1A2  
66108 Malax

DIALUETTELO:

Kuvaaja: Kaisa Lehtonen 4.7.2006

- 58949 Työkuva, kaivinkone kuorimassa maanpintaa, kuvattu lounaasta.
- 58950 Työkuva, kaivinkone kuorimassa maanpintaa, kuvattu idästä.
- 58951 Kaivinkoneella kuorittua aluetta, kuvattu koillisesta.
- 58952 Yleiskuva kaivinkoneella kuoritusta alueesta, kuvattu koillisesta.