

Arkeol. os 12/9.2.1993

ARKEOLOGISEN KOHTEEN TARKASTUS

--	--	--

Tunnistetiedot

Kunta: MAALAHTI Inventointinumero: SKL 5
Alue: Storsjö Luokka: I-II
Nimi: Holsterbacken Ajoitus: rautak.
Kohteen laji: röykkiöryhmässä: kuppikivi, raudankäsitt. Lukumäärä: _____
Kohteesta muita kortteja paikka/rk asp? kpl (ks. täyttöohjeet)
Tarkastaja: Mirja Miettinen Tarkastusaika: / 7 19 91

Sijaintitiedot

Peruskartta: 1242 09 PETALAX Pinta-ala _____
x= 6976 92 y= 1527 12 z= n 22,5(raudankäs. paikka)
Suunta ja etäisyys kirkosta tms. _____

Hoito ja kunto (ks. täyttöohjeet)

A B C D E F G

Tila ja omistaja (ks. täyttöohjeet)

Kylä/kaupunginosa: Yttermalax
Tila/Rno/nimi: kuppikivi+röykkiö:tilojen 4:83 ja 7:6 rajalla
tai Kortteli/tontti/palsta: raudankäs.paikka : 7:6
Omistaja: _____ Puhelin: _____
Osoite: _____ Postitmp: _____
Kiinteistötunnus: Vuokrattu, ks. huomautukset

Lisää kiinteistöjä kpl

Aiemmat tiedot:

röykkiöt tiedossa aiemmin, mm peruskartalla

Aiemmat löydöt:

--

Tarkastuslöydöt:

KM 26980 rautakuonaa (näytekairalöytö)

TARKASTUSKERTOMUS

Liitteet:

kartat _____ pk, ote suunnistuskartasta Holsterbacken

muut liitteet _____

negatiivit _____

diat 9 kpl n:o _____

Tarkastuksen aihe:

ilm. 1989

Kohteen kuvaus:

Holsterbackenin rökkiöryhmän pohjoisosassa, itään ja kaakkoon laskevalla, osaksi terassimaisella rinteellä on useita rökkiöitä, joista suurimmat ovat tiedossa ja mm. peruskartalle merkittyjä. Niiden lisäksi on pienempiä, matalia ja vahvan kasvillisuuden peittämiä, joista vain muutamia on todettu eri yhteyksissä. Alue on tilan 7:6 maalla vanhaa, hoitamatonta metsää, tilan 4:38 alueella oli 1991 hakkuuaukea.

Kuppikivi on harjanteen itäpäässä olevan suurehkon, matalan rökkiön kaakkoisreunalta n 5-6 m alarinteeseen. Kivi on suurehko, matala maakivi, josta löytäjät olivat kuorineet sammalta etsiskellessään kuppikiveä. Tällöin kivessä olevat 12 ^{Yhteensä (12 kpl)} kuppia olivat tulleet näkyviin. Kupit ovat säännöllisiä, pyöreitä, läpimitta 3-5 cm ja pohjaan munakupin tapaan suippenevia.

N 100-150 m SWW rökkiöstä on pienehkön kumpareen, tai terassin itärinteellä, harvassa koivikossa, maaperäkairalla kokeiltaessa todettu 1991 ruskeaa, tummaa kulttuurimaata, jossa hiiltä sekä rautakuonaa. Maa näillä kohdilla myös pehmeämpää ja "löyhempää" kuin ympäristössä, jossa on normaali moreeni. Mitään maan pinnalle näkyvää selvää muodostumaa, joka liittyisi rautakuonaan tai raudanvalmistukseen/rautakautiseen asuinpaikkaan ei ole nykyisin näkyvissä.

Luonteeltaan paikka on samantapainen kuin 1985-86 koekaivauksen kohteen ollut, n 400 m SW sijaitseva suosaareke (ks. kaiv.kert). -rautakuona-alueen laajuutta ei kairauksessa voitu tarkemmin selvittää, mutta se käsittänee pitkänomaisen, terassin reunaa seuraavan alueen.

Molemmat kohteet liittyvät osana Holsterbackenin laajaan rökkiökalmistoon ja Storsjön ympäristön rautakautiseen asutukseen, johon kuuluu mm Nisseshagenin- Långmarkin rökkiöalue asuinpaikkajäänteineen ja kuppikivineen.

Ympäristö ja maasto: (vesistö, vesistökoodi, rakennukset, tiet, sorakuopat jne)

Kuivatun (1700-1) Storsjön lasku-uoman (Storsjöbäcken) länsipuolella, itä-kaakkoisrinteellä, moreeniharjanteilla ja kumpareilla, suomaaston reunalla, metsässä

Laajuuden arviointiperuste:

Luokitusehdotus perusteluineen:

I-II maasto ehjää,

Ehdotus suoja-alueeksi: _____

Havaintomahdollisuudet: hyvät

Opas: toinen löytäjistä, Elof Holmlund Storsjöstä

Rauhoitustoimenpiteet maastossa:

Tiedossa olevat maankäyttösuunnitelmat, kiireellisyys:

ei tiedossa

Lähilöytöjä:

Holsterbackenin röykkiöalue, SKL 5

Nisseshagenin röykkiö+asp alue SKL 1-2, ym

Selostus jätetty

9 / 12 19 92

Aika

Paikka

Allekirjoitus

Jatkotoimenpiteitä:

Huomautuksia (esim perimätieto) ja lisäyksiä:

Kulttuurimaata jossa savitiivistettä ja rautakuonaa oli todettu 1986 ja 1989 muuallakin Holsterbackenin röykkiöiden välisillä alueilla terassin rinteellä. Suunnistuskartalle on merkitty Holmlundin 1989 toteama kohta, joka on n 170 m NNE koekaivetulta alueelta .

Täyttöohjeita:

Tunnistetiedot

Mikäli kohteen alueella on useampia muinaisjäännöslajeja (esim. asuinpaikka ja röykkiöitä), täytä samalla nimellä ja inventointinumerolla useampi kortti

Hoito ja kunto

A. Kunto: 1=koskematon, 2= tutkittu osittain, 3= tutkittu kokonaan, 4=tuhoutunut osittain, 5= tuhoutunut kokonaan, 6=tutkittu ja tuhoutunut osittain, 7=tutkittu ja tuhoutunut kokonaan

B. Alkuperäisyys: 1=täysin alkuperäinen, 2=entisoity osittain, 3=entisoity kokonaan, 4=siirretty alkuperäiseltä paikaltaan

C. Hoitotarve: 1=vaatii entistämistä, 2=vaatii kunnostamista, 3=vaatii puhdistamista tai esiin kaivamista, 4=vaatii tuki- tai suojarakenteita, 5=vaatii tutkimuksia tuhoutumisen estämiseksi, 6=vaatii jatkuvaa hoitoa, 7=ei vaadi hoitotoimenpiteitä

D: Hoitotilanne: 1=peruskunnostettu, 2= tuettu rakentein, 3=pidetään puhtaana

E: Rajaustarkkuus: 1=rajattu arvion pohjalta, 2= rajattu osittaisella koekaivauksella, 3= rajattu kokonaan epävarmasti koekai-
vauksin, 4= rajattu kokonaan luotettavin koekaivauksin, 5=rajattu näkyvien rakenteiden perusteella

F: Vahvistustapa: 1=rajattu vain muinaisjäännös, 2=rajattu vain suoja-alue, 3=rajattu sekä muinaisjäännös että suoja-alue

G: Maastomerkintä: 1=kuparitaulu, 2=kertova taulu, 3=paalurajaus ilman taulua, 4=paalurajaus ja taulu, 5= aitaus ja taulu, 6=rakennus ympärillä ja taulu

Tila ja omistaja

Mikäli kohde on useamman tilan tai kylän alueella, TÄYTÄ LISÄKORTTI

1242 09 DETALJ

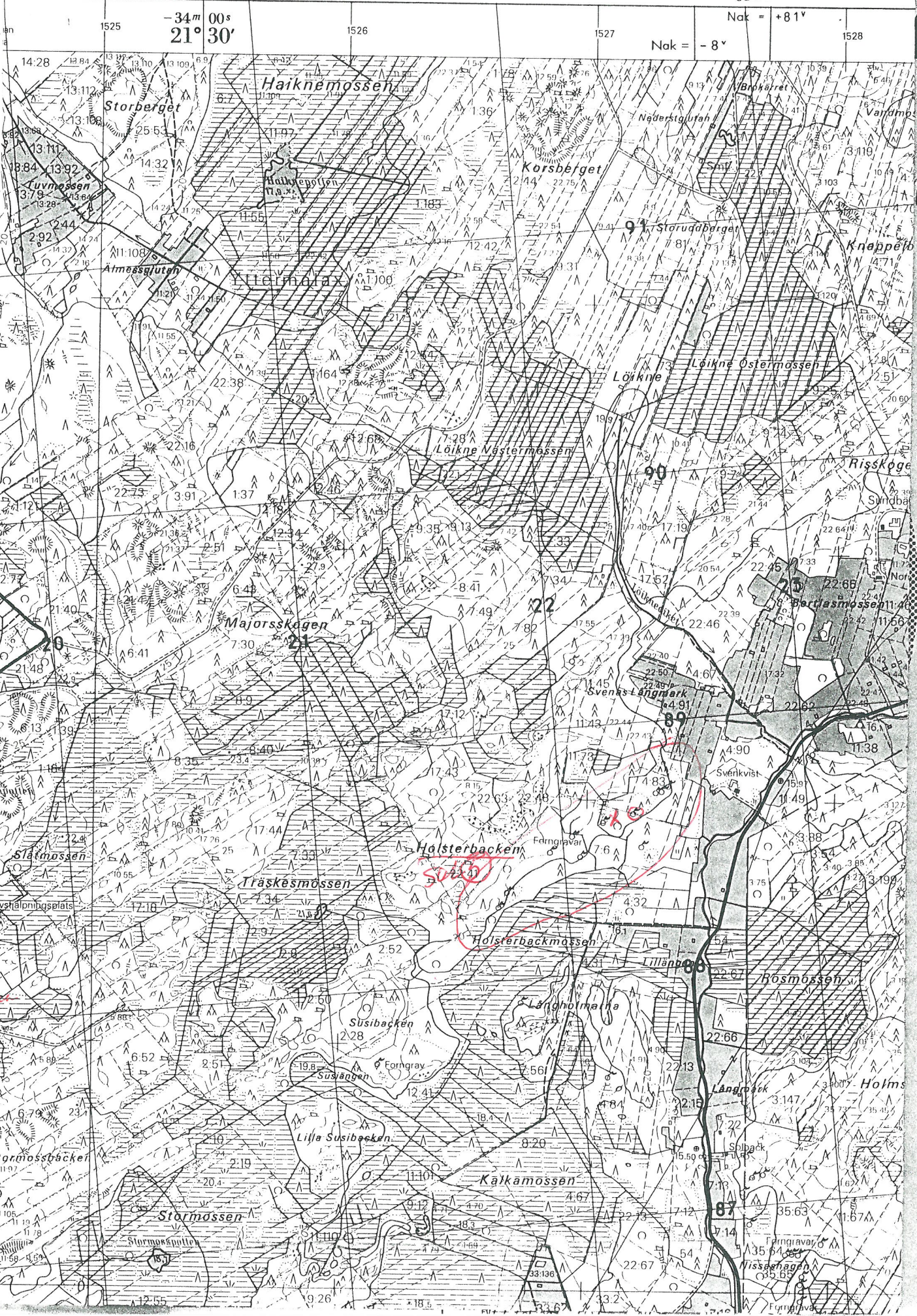
120

1331 07

32 21

32 22

32 23



Kuppikini
Röppein
mevna
x
vaotkunn

MAATX, HÖLSTERBACK
KÄSIVARHUEN LUONNOS

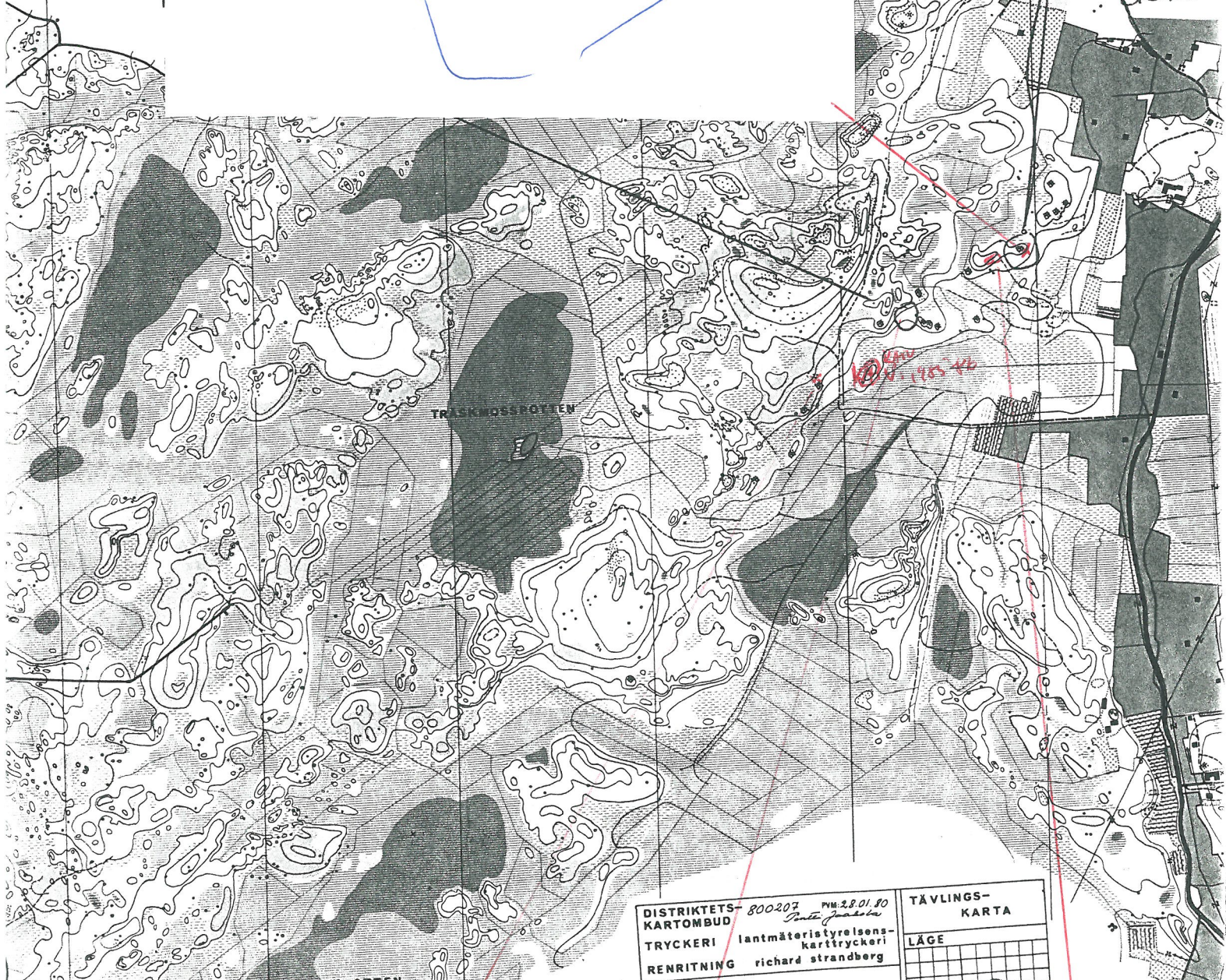
1991
1/100

ock



Ny offersten HC

30/10 1989
14 gropar
en av de
finaste
stenar



DISTRIKTETS- KARTOMBUD	800207	PM 28.01.80 <i>Perle Jankala</i>	TÄVLINGS- KARTA
TRYCKERI	lantmäteristyrrelsens- karttryckeri		LÄGE
RENITNING	richard strandberg		
TERRÄNGARB	1) richard strandberg 1979 2) seppo hartvik 3) mikael bäck 4) jan-erik strandberg		
GRUNDMATERIAL	grundkarta 1:10 000 1968		

Ekv. 2,5 m.
Erik Strandberg

*reutakunnas,
kultt. maata
1991*

*OTE SUOMILAINEN RIISTA
1:15 000*

*Kultt maata,
Savitin, Kunnan 1989*