

Erälist. tml 291/5.12.1989

ESIHISTORIALLISEN KOHTEEN TARKASTUS

Myr 475 01 0068

Johtotiedot:

Kuntanumero 475 Tunnuslaji 1 Muinaisjäännöksen numero 68

Kunta MAALAHTI

Alue Långåminne, Snickaris

Kohteen nimi Berget/Nikkarinkallio

Rauhoitusluokka: 1 = Kokonaan I luokassa, 2 = Kokonaan II luokassa, 3 = Luokissa I ja II, 4 = Luokissa I, II ja III, 5 = Luokissa I ja III, 6 = Luokissa II ja III, 7 = Kokonaan luokassa III

Peruskartta (nro, nimi, painovuosi) 1241 12 ÖVERMALAX/ 1987

x = 6977 14 y = 1539 56 z = 25-30 Ala

Kunto: 1 = Koskematon, 2 = Tutkittu osittain, 3 = Tutkittu kokonaan, 4 = Tuhoutunut osittain, 5 = Tuhoutunut kokonaan, 6 = Tutkittu ja tuhoutunut osittain, 7 = Tutkittu ja tuhoutunut kokonaan

Alkuperäisyys: 1 = Täysin alkuperäinen, 2 = Entisöity osittain, 3 = Entisöity kokonaan, 4 = Siirretty alkup. paikaltaan

Hoitotarve: 1 = Vaatii entistämistä, 2 = Vaatii kunnostamista tai korjausta, 3 = Vaatii puhdistamista tai esiin kaivamista, 4 = Vaatii tuki- tai suojarakenteita tms., 5 = Vaatii tutkimuksia tuhoutumisen estämiseksi, 6 = Vaatii jatkuvaa hoitoa, 7 = Ei vaadi hoitotoimenpiteitä

Hoitotilanne: 1 = Peruskunnostettu, 2 = Tuettu rakentein, 3 = Pidetään puhtaana

Rajaustarkkuus: 1 = Rajattu arvion pohjalta, 2 = Rajattu osittaisella koekaivauksella, 3 = Rajattu kokonaan epävarmasti koekaivauksin, 4 = Rajattu kokonaan luotettavin koekaivauksin, 5 = Näkyvät rakenteet

Vahvistustapa: 1 = Rajattu vain muinaisjäännösalue, 2 = Rajattu vain suoja-alue, 3 = Rajattu sekä muinaisjäännös- että suoja-alue

Maastomerkinä: 1 = Kuparitaulu, 2 = Kertova taulu, 3 = Paalurajaus ilman taulua, 4 = Paalurajaus ja taulu, 5 = Aitaus ja taulu, 6 = Rakennus ympärillä ja taulu

Tyyppitiedot:

Muinaisjäännöstyyppi röykkiöitä 3 kp

Lukumäärä (esim. röykkiöitä) 3 kpl (vähint.)

(Pää)ajoitus varh.rautakausi/prk loppu

Omistustiedot:

Kunta (3 nro:a) _____ Kylä (3 nro:a) _____ Talo (4 nro:a) _____ Tila (4 nro:a) _____
(Kohde useamman kunnan, kylän jne. alueella - ks. huomautukset)

(Kortteli, tontti, palsta tms.) _____

Tilan ym. nimi _____

Omistaja, vuokraaja _____

Osoite _____ Puhelin _____

Aiemmat tiedot (verifikaatit, tarkastukset, tutkimukset, mj-luettelot kirjallisuus) _____

Aiemmat löydöt (museonumerot) _____

Tarkastusselostus

Liitteet: peruskarttaote, muita liitteitä _____

valokuvat neg. _____, diat n:o _____

Tarkastuslöydöt _____

Tarkastuksen aihe ilm. alueesta, jolla r ja jota TVL suunn. murskeeksi

Tarkastaja Mirja Miettinen Tarkastuspäivä 25.5.1989

Ympäristö (rakennukset, tiet, vesistöt, sorakuopat ym.; karttaluonnos mikäli muutoksia peruskartasta), _____

Långåminnesta laihialle vievän Nikkarin maantien pohj.puolella,

runsaat 400 m tieltä NE Hyötyn ja Maijorsin talojen kohdalta.

Metsää, osa aukeaksi hakattua ja taimikkoa, kalliota

Kohteen kuvaus (huomiot kohteesta, aikaisemmin tutkittu osa, koekuopa jne. Muutokset aikaisemmasta. Nykyinen kunto.) _____

~~Röykkiö 1) parhaiten säilynyt, metsässä, hakkuuaukean eteläpuolella, korkeammalla kumpareella, sammaloitunut, keskeltä kuopalla, siinä koivu. Lämpimittä n 12-14 m, kork lähes 1 m arv. Selvä ja hyväkuntoinen~~

~~Röykkiö 2) rinteessä, metsässä ed. n40-50 m S-SW(arvio), matala, sammaloitunut kiveys, joka hiukan kuopalla, suht. suuria kiviä. Ilm. pengottu röykkiö, Lämpim n 8-10 m.~~

~~Röykkiö 3) kalliolla, em no 1:sta lähes 100 m NE, kallioalueen eteläreunalla, korkeimmalla kohdalla hajoitettu röykkiö, josta vain pohjakiveystä tallella; reunoilta alavier, kiviä ympäristössä.~~

Pohjan läpimitta ainakin n 10 m.
Maastokuvaus (maaston laatu: pelto, metsä, ranta tms. Muoto: mäki, rinne tms. Maaperä. Kasvillisuus.) _____

~~metsä, hakkuuaukea, mäkirinne S ja W-NW, jossa kalliota~~

Alueen laajuuden arviointiperuste _____

~~vain em 3 röykkiötä ehdittiin todeta. Mahdollisesti lisää pieniä metsässä ja itäp. mäkeä.~~

Luokitusehdotus perusteluineen _____

No 1 luokka I, muut II

Ehdotus suoja-alueeksi perusteluineen _____

Havaintomahdollisuudet hyvät

Opas Malax Museiförening, arkeologigruppenin jäseniä

Rauhoitustoimenpiteet maastossa (yhteys maanomistajaan, kiireelliset ilmoitukset jne.) yhteys TVL:een, mv kirje 29.5.1989/3001

ja 14.8.1989/3384

kaivaus paikalla suor syysk -89

Aluetta koskevat maankäyttösuunnitelmat, kiireellisyys _____

TVL hankkinut osan aleesta murskaustoimintaa varten, mm
ainakin röykkiön 3 alue.mahd. myöh myösd muut.

Lähilöytöjä _____

Liittyy Laihian puolelle jatkuvaan rikkaaseen röykkiöalueeseen
Nikkari-Rautakallionmetsä-madesjokivarsi jne.

Perimätieto (kertoja, ikä) _____

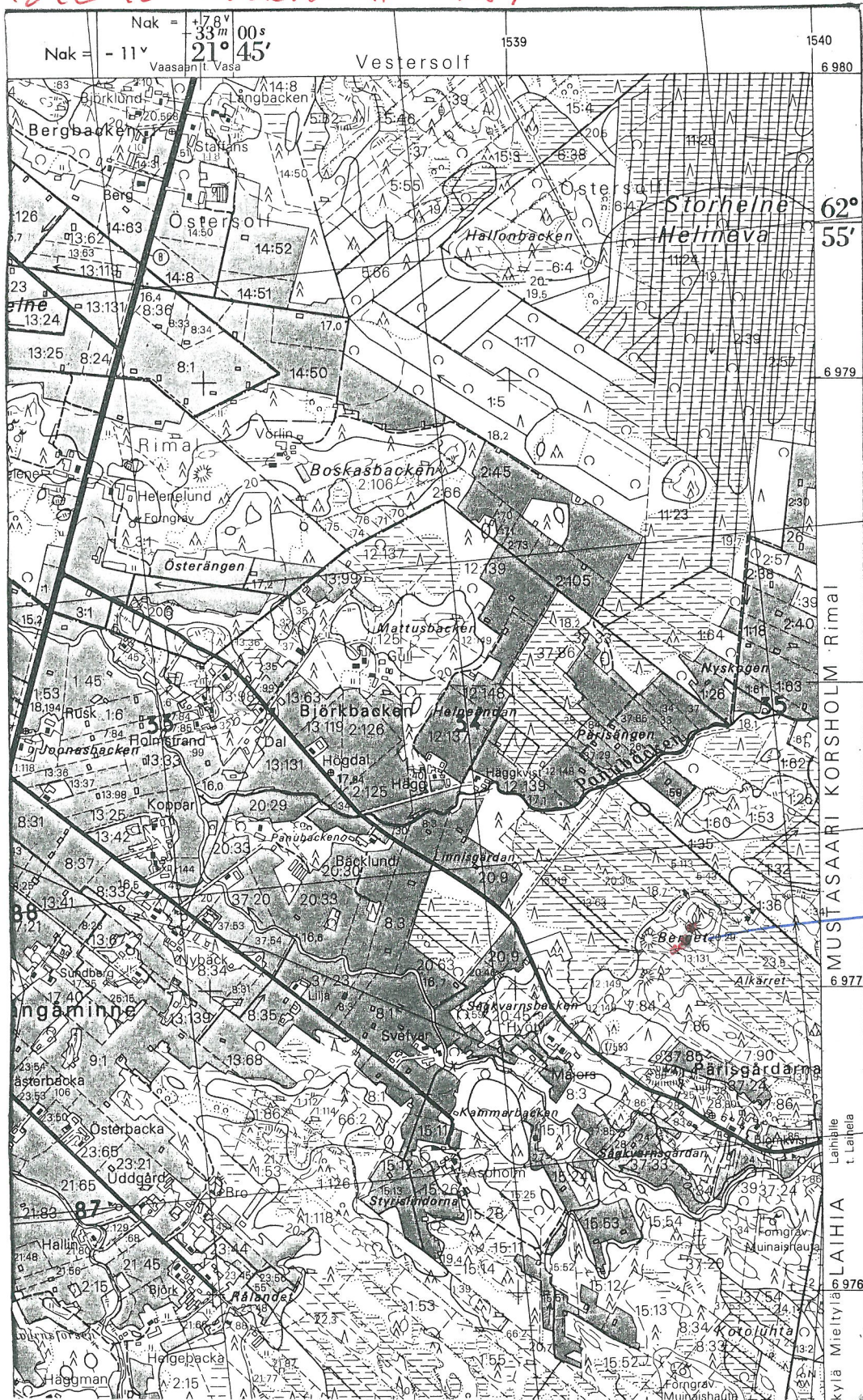
Selostus jätetty

Hki 29.5.1989
paikka päiväys


allekirjoitus
Mirja Miettinen

Huomautuksia, lisäyksiä _____

1242 12 ÖVERMALAX 1987



62°
55'

6 979

MUSTASAARI KORSHOLM Rimal
6 977

LAIHIA
6 976

SKL 68