

Tyyppitiedot:

Muinaisjäännöstyyppi röykkiöryhmä

Lukumäärä (esim. röykkiöitä) a) 17 b) 1-xx2

(Pää)ajoitus varh rk?

Omistustiedot:

Kunta (3 nro:a) _____ Kylä (3 nro:a) _____ Talo (4 nro:a) _____ Tila(4 nro:a) _____
(Kohde useamman kunnan, kylän jne. alueella - ks. huomautukset)

(Kortteli, tontti, palsta tms. _____)

Tilan ym. nimi a) Sved 26:67, b) Berg 20:6

Omistaja, vuokraaja _____

Osoite _____

Puhelin _____

Aiemmat tiedot (verifikaatit, tarkastukset, tutkimukset, mj-luettelot kirjallisuus) _____

Aiemmat löydöt (museonumerot) _____

Tarkastusselostus

Liitteet: peruskarttaote, muita liitteitä metsätiekartan 1:10 000 ote
valokuvat neg. _____, diat n:o _____

Tarkastuslöydöt _____

Tarkastuksen aihe ilm.

Tarkastaja Mirja Miettinen Tarkastuspäivä 25.5.1989

Ympäristö (rakennukset, tiet, vesistöt, sorakuopat ym.; karttaluonnos mikäli muutoksia peruskartasta), _____

verrattain uuden metsäautotien varrella, n 1 km VT (:lta länteen,
Jurvan tienhaarasta vajaa km etelään oleva metsätie,

Kohteen kuvaus (huomiot kohteesta, aikaisemmin tutkittu osa, koekuopajne. Muutokset aikaisemmasta. Nykyinen kunto.) _____

- a) tien pohjoispuolella, lähellä tietä os. hajotettu matala, pienehkö rökkiö, läpim. n 2-3 m, sekä mahd. pari muuta matalaa rökkiötä lähellä.
- b) matala n 4-5 m läpim, keskeltä kaiveltu rökkiö erillisellä kumpareella tieltä etelään.

Maastokuvaus (maaston laatu: pelto, metsä, ranta tms. Muoto: mäki, rinne tms. Maaperä. Kasvillisuus.) _____

Maasto nuorta taimikkoa, harvahkoa mänty-koivumetsää, jossa ~~o~~ sukkoja

Alueen laajuuden arviointiperuste _____

Luokitusehdotus perusteluineen _____ II

Ehdotus suoja-alueeksi perusteluineen _____

Havaintomahdollisuudet _____ hyvät

Opas _____ Malax museiföreningin jäseniä

Rauhoitustoimenpiteet maastossa (yhteys maanomistajaan, kiireelliset ilmoitukset jne.) _____

Aluetta koskevat maankäyttösuunnitelmat, kiireellisyys _____

Lähilöytöjä _____

Perimätieto (kertoja, ikä) _____

Selostus jätetty

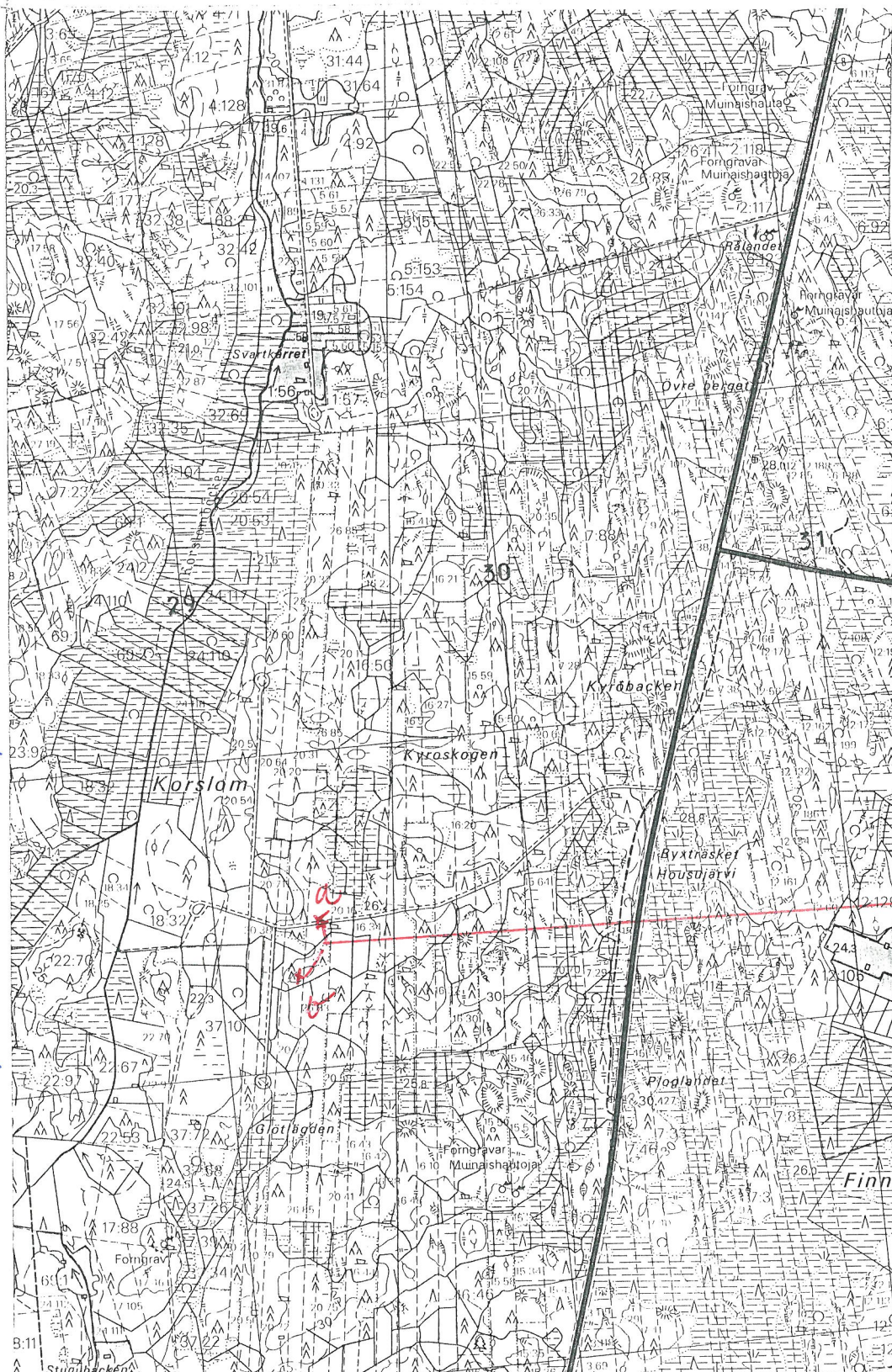
HKI 5.1.1990
paikka päiväys


Allekirjoitus
Mirja Miettinen

Huomautuksia, lisäyksiä _____

MAALAHTI 74 TJARUBACCA

pk 1242 12 ÖVERMALAX/ 1987



6972 -

6971 -

6970

SKL
74

21° 40'	Nak = -10°	1535	Poriin t. Björneborg	1536
-33' 20"	Nak = +79°			
1534				

MAALAHTI

OTE:

KARTA ÖVER GRODTRÄSK OCH KYROBACK
SKOGSVÄGAR I MALAX KOMMUN; ÖVER
MALAX BY

SKALA 1:10 000

