

ESIHISTORIALLISEN KOHTEEN TARKASTUS

Kjr 475 07 0076

Johtotiedot:

Kuntanumero 475 Tunnuslaji 1 Muinaisjäännöksen numero 76Kunta MAALAHTIAlue Övermalax, KyroskogenKohteen nimi Kyroskogen W

Rauhoitusluokka: 1 = Kokonaan I luokassa, 2 = Kokonaan II luokassa, 3 = Luokissa I ja II, 4 = Luokissa I, II ja III, 5 = Luokissa I ja III, 6 = Luokissa II ja III, 7 = Kokonaan luokassa III

Peruskartta (nro, nimi, painovuosi) 1242 12 ÖVERMALAX/ 1987

a) X = 6972 36 Y = 1534 78 Z = 27,5 Ala
 b) X = 6972 22 Y = 1535 02 Z = 27,5
 c) X = 6972 10 Y = 1534 90 Z = 27,5

Kunto: 1 = Koskematon, 2 = Tutkittu osittain, 3 = Tutkittu kokonaan, 4 = Tuhoutunut osittain, 5 = Tuhoutunut kokonaan, 6 = Tutkittu ja tuhoutunut osittain, 7 = Tutkittu ja tuhoutunut kokonaan

Alkuperäisyys: 1 = Täysin alkuperäinen, 2 = Entisoity osittain, 3 = Entisoity kokonaan, 4 = Siirretty alkup. paikaltaan

Hoitotarve: 1 = Vaatii entistämistä, 2 = Vaatii kunnostamista tai korjausta, 3 = Vaatii puhdistamista tai esiin kaivamista, 4 = Vaatii tuki- tai suojarakenteita tms., 5 = Vaatii tutkimuksia tuhoutumisen estämiseksi, 6 = Vaatii jatkuvaa hoitoa, 7 = Ei vaadi hoitotoimenpiteitä

Hoitotilanne: 1 = Peruskunnostettu, 2 = Tuettu rakentein, 3 = Pidetään puhtaana

Rajaustarkkuus: 1 = Rajattu arvion pohjalta, 2 = Rajattu osittaisella koekaivauksella, 3 = Rajattu kokonaan epävarmasti koekaivauksin, 4 = Rajattu kokonaan luotettavin koekaivauksin, 5 = Näkyvät rakenteet

Vahvistustapa: 1 = Rajattu vain muinaisjäännösalue, 2 = Rajattu vain suoja-alue, 3 = Rajattu sekä muinaisjäännös- että suoja-alue

Maastomerkitä: 1 = Kuparitaulu, 2 = Kertova taulu, 3 = Paalurajaus ilman taulua, 4 = Paalurajaus ja taulu, 5 = Aitaus ja taulu, 6 = Rakennus ympärillä ja taulu

Tyyppitiedot:

Muinaisjäännöstyyppi röykkiöitä

Lukumäärä (esim. röykkiöitä) a) n15 ,b)84, c) 8

(Pää)ajoitus varh rk.?

Omistustiedot:

Kunta (3 nro:a) _____ Kylä (3 nro:a) _____ Talo (4 nro:a) _____ Tila(4 nro:a) _____
(Kohde useamman kunnan, kylän jne. alueella - ks. huomautukset)

(Kortteli, tontti, palsta tms. a) 20:32, b) 16:33,16:36, c) 16:34

Tilan ym. nimi _____

Omistaja, vuokraaja a) Signe Dahlqvist dödsbo, b) 16:33 Laxell, 16:36 Ma-

Osoite jors, c) 16:34 Bränn Puhelin _____

Aiemmat tiedot (verifikaatit, tarkastukset, tutkimukset, mj-luettelot kirjallisuus) _____

Aiemmat löydöt (museonumerot) _____

Tarkastusselostus

Liitteet: peruskarttaote, muita liitteitä ote metsätiekartasta 1:10 000

valokuvat neg. _____, diat n:o _____

Tarkastuslöydöt _____

Tarkastuksen aihe ilm. _____

Tarkastaja Mirja Miettinen Tarkastuspäivä 25.5.1989

Ympäristö (rakennukset, tiet, vesistöt, sorakuopat ym.; karttaluonnos mikäli muutoksia peruskartasta), _____

metsää, hakkuunaukeata, taimikkoa, soistunutta notkon reunaa

Kohteen kuvaus (huomiot kohteesta, aikaisemmin tutkittu osa, koekuopa jne. Muutokset aikaisemmasta. Nykyinen kunto.) _____

a) ~~Malax museiföreningin tietojen mukaan mäenkumpareella ollut~~
~~n 15 matalaa, pientä rökkiötä. Syksyllä 88 alue olo kuitenkin~~
~~äestetty ja rökkiöt rikkoutuneet. Nyt rökkiöistä ei saa~~
~~juuri minkäänlaista kuvaa. Tyyppi lienee tavallinen näillä kor-~~
~~keuksilla tavattava.~~

b) laajalla, loivalla NW-laskevalla kivikkorinteellä on harvassa
taimikossa ja metsässä kaikkiaan yli 80 rökkiötä, pieniä tai
pienehköjä (läpim. n2-4 m tavallinen), yl. matalia, osa isojen
kivien viereen tehtyjä, Joukossa myös sellaisia joissa hyvin
erikok. kiviä (kaski/viljelysr. tulevat mieleen) Viljelystä ei tie-
toja. Lukumäärä Malax museoföreningin mukaan.

Maastokuvaus (maaston laatu: pelto, metsä, ranta tms. Muoto: mäki, rinne tms. Maaperä. Kasvillisuus.) _____

c) tilan 16:34 maalla, vanhassa metsässä, ed.ryhmän länsip. ja
siihen liittyen on erillinen, tiheä rökkiöryhmä, jossa 8 selvää
tavallista korkeampaa ja hienosti sammaloitunutta r. Läpim.
n 3-5 m, vanhoja kaivelujen jälkiä hiukan. (C:n tarkka paikal-
listus jäi tekemättä, mutta sij. länteen b:sta)

Alueen laajuuden arviointiperuste _____

tarkka arv ja kartoitus tekemättä, esitetyt arv perustuvat
Malax museiför. tietoihin ja läpikävelyllä tehtyihin havaintoihin
Luokitusehdotus perusteluineen _____

II(c ehkä I)

Ehdotus suoja-alueeksi perusteluineen _____

Havaintomahdollisuudet ~~hyvät/paitsi aikaa liian vähän~~

Opas Malax museiföreningin edustajia

Rauhoitustoimenpiteet maastossa (yhteys maanomistajaan, kiireelliset ilmoitukset jne.) _____

Aluetta koskevat maankäyttösuunnitelmat, kiireellisyys _____
ei tietoa

Lähilöytöjä _____

Perimätieto (kertoja, ikä) _____

Selostus jätetty

Hki 5.1.1990
paikka

päiväys

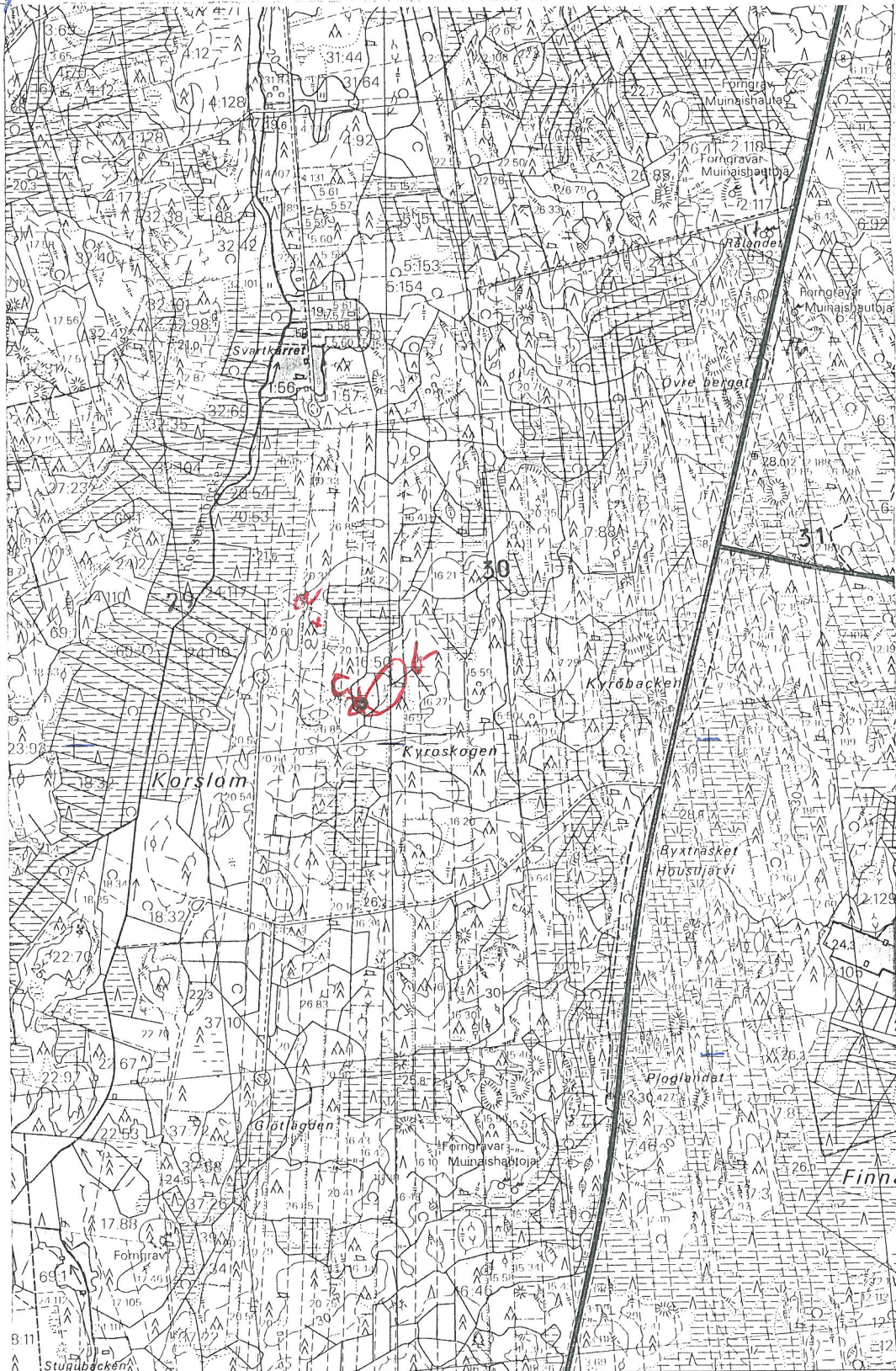

allekirjoitus
Mirja Miettinen

Huomautuksia, lisäyksiä _____

MAALAHTI 76

Kyraskogen W

nr. 1242 12 ÖVERMALAX 11987



SEL
76

- 6972

- 6971

- 6970

21° 40'	Nak = - 10°	1535	Porin t. Björneborg	1536	MAALAHTI
- 33' 20"	Nak = + 79°				
1534					

MALAX 76

OTE:
KARTA ÖVER GRODTRÄSK OCH KYROBACK
SKOGSVÄGAR I MALAX KOMMUN, ÖVERMALAX
BY
SKALA 1 : 10 000

