

ESIKIRJ. foto 289/31.12.1987 M

M/R 475 070065

ESIHISTORIAALLISEN KOHTEEN TARKASTUS

Tarkastanut Mirja Miettinen

Aika syysk. 1986

Kohde röykkiöryhmä

Kunta Maalahti

Ajoitus varh rk ?

Alue Yttermalax, Majors

Nimi Slätmossen

Mj-rekisteri n:o SKL 65

Mj-luokka II

Peruskartta (n:o, nimi, vuosi) 1242 09 PETALAX (1970)

Peruskoordinaatit: x = 6976 00, y = 525 00, z = n 25 m

Yhtenäiskoordinaatit: p = _____, i = _____, k = _____

Suunta ja etäisyys kirkosta tms. _____

Majorsträsketistä n 1800 m SE, Storsjön ja Majors-
träskin välisessä metsä- suomaastossa
Mj:n laajuus (alueen rajakoordinaatit lisäykseen) _____

Kylä, kaupunginosa Yttermalax

Alue (kylän osa, kortteli tms.) _____

Tila, palsta, tontti tms.; RN:o; paikan lähempi nimi 5:18, 4186 ?

Omistaja, vuokraaja, osoite, puhelin _____

Aikaisemmat tiedot (verfikaatit, tarkastukset, tutkimukset, mj-luettelot, kirjallisuutta) --

Aikaisemmat löydöt (museonumerot) --

Tarkastuslöydöt --

Liitteet: peruskarttaote, muita karttoja _____
 888
 valokuvat neg. _____, diat n:o _____

Tarkastuksen aihe ilmoitus 1986

Ympäristö (rakennukset, tiet, vesistöt, hiekkakuopat ym.; karttaluonnos, mikäli muutoksia peruskartasta) _____

hakattua moreenipohjaista matalaa mäkimäätä
suon S-SE puolella. Ympäriellä pieniä suopainan-
teita. Kasvaa koivu + mäntyvesaikkaa

Kohteen kuvaus (maaston laatu: pelto, metsä, ranta tms.; Muoto: mäki, rinne tms.)
Maaperä: Kasvillisuus. Huomiot kohteesta. Aikaisemmin tutkittu osa. Koekuopat jne.,
Muutokset aikaisemmasta. Nykyinen kunto.) _____

Kivikkomäellä ainakin 10 matalaa, osaksi hajon-
nutta (maanpinnan äestäminen metsänuudistamisen
yhteydessä) rökkiötä. Rökkiöiden läpimitta n
2-5 m, matalia, monet isojen kivien viereen tai
väliin tehtyjä. Erityispiirteitä ei havaittavis-
sa, yksittäisiä/luontaisia punaisia hiekkakiviä
joitain näkyvissä.

Alueen laajuuden arviointiperuste _____

Luokitusehdotus perusteluineen II

Ehdotus suoja-alueeksi perusteluineen _____

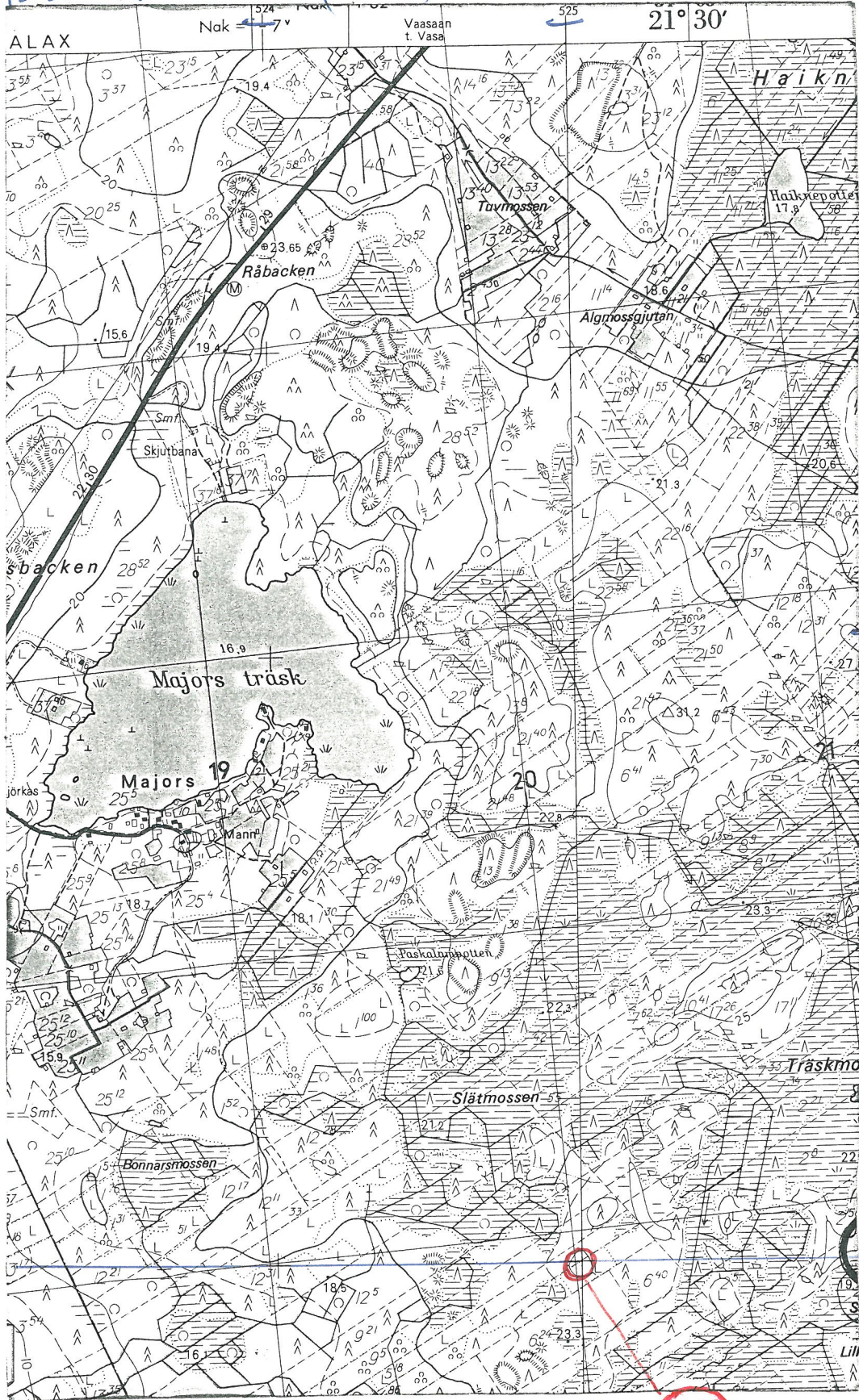
Havaintomahdollisuudet suht. hyvät

Opas Elof Holmlund, Storsjö

Rauhoitustoimenpiteet maastossa (yhteys maanomistajaan, kiireelliset ilmoitukset jne) _____

Tarpeelliset jatkotoimenpiteet _____

1242 09 PETALEX (1970)



SKL (65)

6979

6978

6977

6976