

ESIHISTORIAALLISEN KOHTEEN TARKASTUS

Tarkastanut Mirja MiettinenAika syysk. 1985Kohde röykkiö ja latomusKunta MAALAHTI

Ajoitus _____

Alue StorsjönNimi LångsjönMj-rekisteri n:o SKL 61Mj-luokka IIPeruskartta (n:o, nimi, vuosi) 1242 09 PETALAX (1970)Peruskoordinaatit: x = 6973 64, y = 526 38, z = n 20

Yhtenäiskoordinaatit: p = _____, i = _____, k = _____

Suunta ja etäisyys kirkosta tms. _____

Mj:n laajuus (alueen rajakoordinaatit lisäykseen) _____

Kylä, kaupunginosa YttermalaxAlue (kylän osa, kortteli tms.) Långsjön

Tila, palsta, tontti tms.; RN:o; paikan lähempi nimi _____

Rno 17:16Omistaja, vuokraaja, osoite, puhelin Lennart Kull, Malax

Aikaisemmat tiedot (verfikaatit, tarkastukset, tutkimukset, mj-luettelot, kirjallisuutta) _____

Aikaisemmat löydöt (museonumerot) _____

Tarkastuslöydöt _____

Liitteet: peruskarttaote, muita karttoja 1242 09valokuvat neg. 64208 (valokuva), diat n:o _____*(KOPIO KERTOMUKSEN MALLAATTI, ÖSTERHÖGEBEN YHTYKUNNASSA)*Tarkastuksen aihe täydennysinventointi/ilm.

Ympäristö (rakennukset, tiet, vesistöt, hiekkakuopat ym.; karttaluonnos, mikäli muutoksia peruskartasta) _____

selvästi ympäröivästä suosta kohoava NE-SW suuntainen
moreenimäki, jolla kasvaa harvahaikoja männikköä

Kohteen kuvaus (maaston laatu: pelto, metsä, ranta tms.; Muoto: mäki, rinne tms.)

Maaperä: Kasvillisuus. Huomiot kohteesta. Aikaisemmin tutkittu osa. Koekuopat jne.,

Muutokset aikaisemmasta. Nykyinen kunto.) _____

mäen NE päässä pienehkö röykkiö, matala, läpim n 3 m,
verrattain hyväkuntoinen

siitä n 20 m etelään on mäen päikki kulkeva n 3-4 m leveä
ja 20-30 m pitkä, matala, pensaiden peittämä kivilatomus,
joka paikoin näkyy selvästi. Siinä on sekakokoisia kiviä,
reunoilla ehkä enemmän suuria kuin keskemmällä. Korkeus
enimmillään n. 0,5 m(?). Muistuttaa matalaa, leveää huono-
tekoista kiviäitää/tietä ?

Alueen laajuuden arviointiperuste _____

Luokitusehdotus perusteluineen _____

II

Ehdotus suoja-alueeksi perusteluineen _____

Havaintomahdollisuudet _____

Opas Elof Holmlund, Storsjön

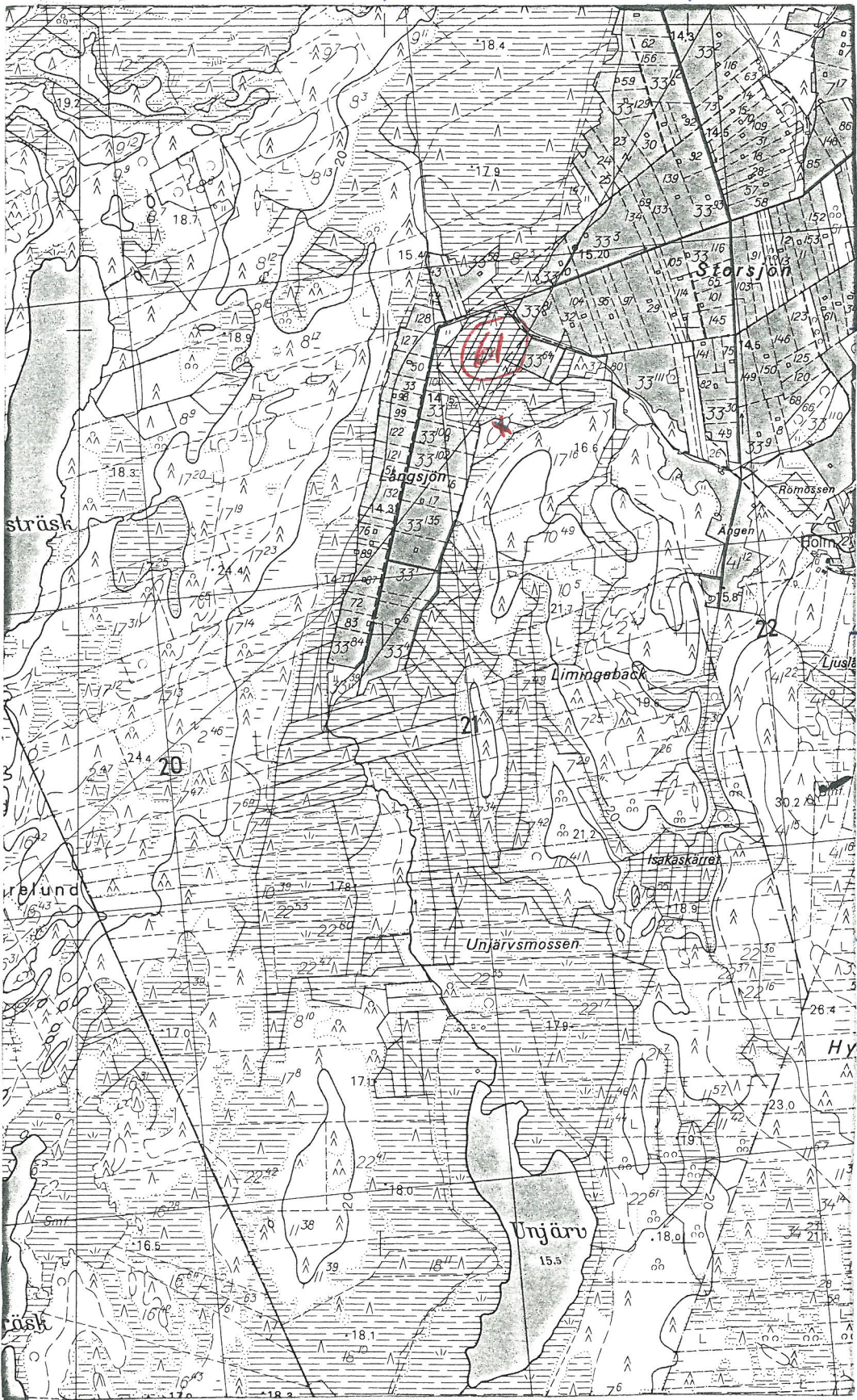
Rauhoitustoimenpiteet maastossa (yhteys maanomistajaan, kiireelliset ilmoitukset jne) maanom. ilmpittanut havaitsemistaan kohteista itse

Tarpeelliset jatkotoimenpiteet _____

525

526

527



6974

6973

6972