

Arkest. 07. 279/13.5.1996

ARKEOLOGISEN KOHTEEN  
TARKASTUS

--	--	--

Tunnistetiedot

Kunta: Merijärvi Inventointinumero: 44  
Alue: Petäjäkoski Luokka: II  
Nimi: MULLHOJA Ajoitus: Kivikauti  
Kohteen laji: Kivikautinen as.p. Lukumäärä: 1  
Kohteesta muita kortteja \_\_\_\_\_ kpl (ks. täyttöohjeet)  
Tarkastaja: Mika Sarkkinen Tarkastusaika: 29 / 6 1995

Sijaintitiedot

Peruskartta: 2432 07 Merijärvi Pinta-ala \_\_\_\_\_  
x= 7132 04 y= 2528 46 z= 50-52,5  
Suunta ja etäisyys kirkosta tms. Merijärven kirkosta n. 7 km itäkaakkoon

Hoito ja kunto (ks. täyttöohjeet)

A  B  C  D  E  F  G

Tila ja omistaja (ks. täyttöohjeet)

Kylä/kaupunginosa: Petäjäkoski  
Tila/Rno/nimi: Rno 9:3  
tai Kortteli/tontti/palsta: \_\_\_\_\_  
Omistaja: \_\_\_\_\_ Puhelin: \_\_\_\_\_  
Osoite: \_\_\_\_\_ Postitmp: \_\_\_\_\_  
Kiinteistötunnus:   Vuokrattu, ks. huomautukset

Lisää kiinteistöjä kpl

Aiemmat tiedot:

—
---

Aiemmat löydöt:

—
---

Tarkastuslöydöt: Kvarnna, ei oletettu talteen

# TARKASTUSKERTOMUS

## Liitteet:

kartat perustarkka oke 1:20 000

muut liitteet \_\_\_\_\_

negatiivit \_\_\_\_\_

diat \_\_\_\_\_

## Tarkastuksen aihe:

Ouluaisten inventoinnin aikana liikutettiin osin vanhan kenttämajan <sup>rajaamalla</sup> nykyisiin merijärveen kuuluvalla alueella. Täällä saatiin Vinblai Pohjalaisen puiston kostelan talon isännältä, jolta mukaan pellossa on vanhoja lieneä.

## Kohteen kuvaus:

koivasto Pyhäjokea kohti laskevaa kuumikotangasta jota ylempänä vaihtelee männikkötankaa esi - Välialueella pelto.

Oraalla olleena pellossa havaittiin okschteet huomioon ottaen kohtaisesti brakti-iskotnia. Maaperä hieksamutaa. Vähän palanutta kiveä.

Ympäristö ja maasto: (vesistö, vesistököödi, rakennukset, tiet, sorakuopat jne)

Pyhänteen Myllyojansavannon itäpuolella,  
Oulussa johtavan tien itäpuolella  
metrien ympäröimä pelto.

Laajuuden arviointiperuste:

- pelto oamalla, ei oikern vapaus onnistunut

Luokitusehdotus perusteluineen:

II

Ehdotus suoja-alueeksi: \_\_\_\_\_

Havaintomahdollisuudet: Ei parhaat mahdolliset

Opas:

Rauhoitustoimenpiteet maastossa:

Tiedossa olevat maankäyttösuunnitelmat, kiireellisyys:

Lähilöytöjä:

\*\*\*\*\*

Selostus jätetty

12.3.1996

Aika

Oulu

Paikka

Mika Saarelainen

Allekirjoitus

## Jatkotoimenpiteitä:

## Huomautuksia (esim perimätieto) ja lisäyksiä:

## Täyttöohjeita:

### Tunnistetiedot

Mikäli kohteen alueella on useampia muinaisjäännöslajeja (esim. asuinpaikka ja röykkiöitä), täytä samalla nimellä ja inventointinumerolla useampi kortti

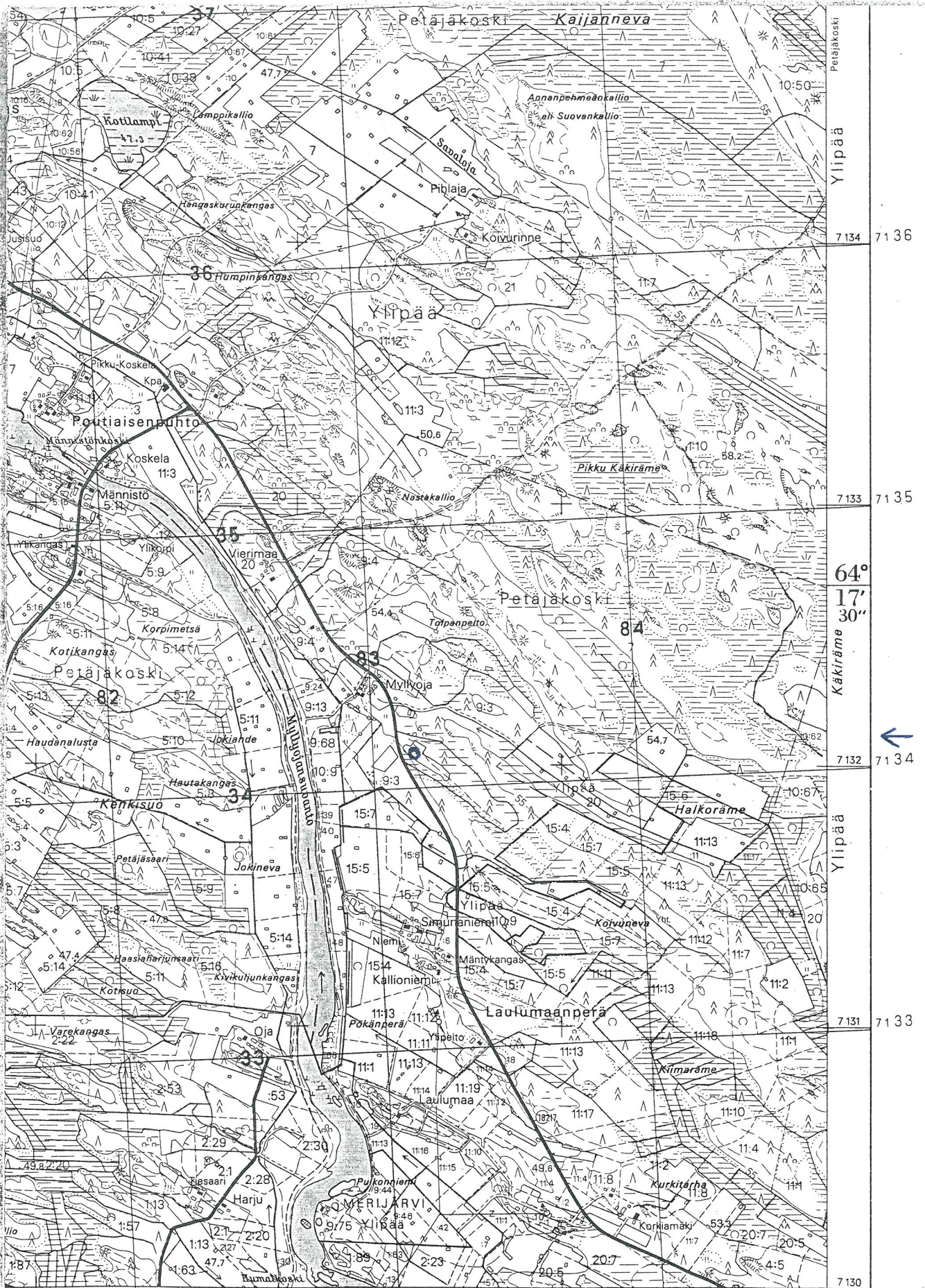
### Hoito ja kunto

- A. Kunto:** 1=koskematon, 2= tutkittu osittain, 3= tutkittu kokonaan, 4=tuhoutunut osittain, 5= tuhoutunut kokonaan, 6=tutkittu ja tuhoutunut osittain, 7=tutkittu ja tuhoutunut kokonaan
- B. Alkuperäisyys:** 1=täysin alkuperäinen, 2=entisoity osittain, 3=entisoity kokonaan, 4=siirretty alkuperäiseltä paikaltaan
- C. Hoitotarve:** 1=vaatii entistämistä, 2=vaatii kunnostamista, 3=vaatii puhdistamista tai esiin kaivamista, 4=vaatii tuki- tai suojarakenteita, 5=vaatii tutkimuksia tuhoutumisen estämiseksi, 6=vaatii jatkuvaa hoitoa, 7=ei vaadi hoitotoimenpiteitä
- D: Hoitotilanne:** 1=peruskunnostettu, 2= tuettu rakentein, 3=pidetään puhtaana
- E: Rajaustarkkuus:** 1=rajattu arvion pohjalta, 2= rajattu osittaisella koekaivauksella, 3= rajattu kokonaan epävarmasti koekaivauksin, 4= rajattu kokonaan luotettavin koekaivauksin, 5=rajattu näkyvien rakenteiden perusteella
- F: Vahvistustapa:** 1=rajattu vain muinaisjäännös, 2=rajattu vain suoja-alue, 3=rajattu sekä muinaisjäännös että suoja-alue
- G: Maastomerkintä:** 1=kuparitaulu, 2=kertova taulu, 3=paalurajaus ilman taulua, 4=paalurajaus ja taulu, 5= aitaus ja taulu, 6=rakennus ympärillä ja taulu

### Tila ja omistaja

Mikäli kohde on useamman tilan tai kylän alueella, TÄYTÄ LISÄKORTTI





2527	2528	24° 35'	2529	2530
		-21 m 40"	Nak = -9° Nak = +36°	Oulaisten keskusta

33 82 oitus 1:10 000 v. 1976 K. Kalliojärvi (AB), T. Jortikka (CD) 33 83 33 84 MAANMITTAUSHALLITUKSEN KARTTAPAINO, HELSINKI 1980

2432 07 MERIJÄRVI