

## MERIJÄRVI

Kohteen nimi ja rekisterinumero: **Karsikkomäki**

MJ-rekisteritunnus: Ei muinaisjäännös

Määrittäminen: Maa-aineksen otto paikka.

Peruskartta: 2432 04 SAUKONPERÄ

Koordinaatit: p = 7140125, i = 3374398, z = n. 65 (S/SE-pää)  
p = 7140181, i = 3374346, z = n. 65 (W/NW-pää)

Tampereella asuva Janne Ponnikas (puh. 050 531 6540) ilmoitti Pohjois-Pohjanmaan museoon 6.10.2009 rakennustutkija Juhani Turpeiselle Merijärvellä sijaitsevan kotipaikkansa mailla olevasta kivivallien muodostamasta suorakaiteisesta sokkelosta, jonka ala on noin 20 x 50 metriä ja korkeus noin 1,5 metriä.

Kohde päästiin tarkastamaan 16.6.2010 allekirjoittaneen toimesta. Kohde sijaitsee Merijärven kunnan luoteisosassa Pyhäjoen eteläpuolella Ristivuoren eteläpuoleisella Karsikkomäellä yllä olevien koordinaattien osoittamassa kohdassa. Maasto on pienten kalliopaljastumien ja metsän peittämän moreenin kirjomaa.

Paikalla todettiin kuvauksen mukainen kivirakenne palstan 14:3 (peruskartta 1980) pohjoisreunalla. Pohjoispuolinen palsta on vastikään hakattu ja äestetty. Rajalinjan suuntainen rakenne koostui eteläreunalla olevasta, ei aivan yhtenäisestä vallista, sekä tämän ja rajalinjan välissä olevista poikittaisista lyhyistä valleista ja raunioista. Näiden lomaan ympäröivää maanpintaa alemmille kohdille tehtiin kenttälapiolla muutamia pistoja. Näissä paljastuneissa maannoksissa ei ollut merkkiäkään huuhtoutumiskerroksesta, jollainen kyllä tavattiin kohteen ulkopuolelle tehdyissä pistoissa. Huuhtoutumiskerroksen puuttuminen osoittaa, että kyseessä on varsin myöhäinen, karkean arvion mukaan aikaisintaan 1800-luvulla tehty kaivelu. Kyseessä on tyyppinen lapiokaikainen maanotto paikka: rakenne on syntynyt maata lapioidessa ja heitettäessä kivet syrjään kasoihin. Usein nämä paikat sijaitsevat yllättävänkin syrjäisillä paikoilla, ainakin nykyistä maankäyttöä ajatellen.

Kohde tarkastettu 16.6.2010

Diat: PPM DG VH 5:2010:04:01-03

Kartta: peruskarttaote 2432 04 SAUKONPERÄ

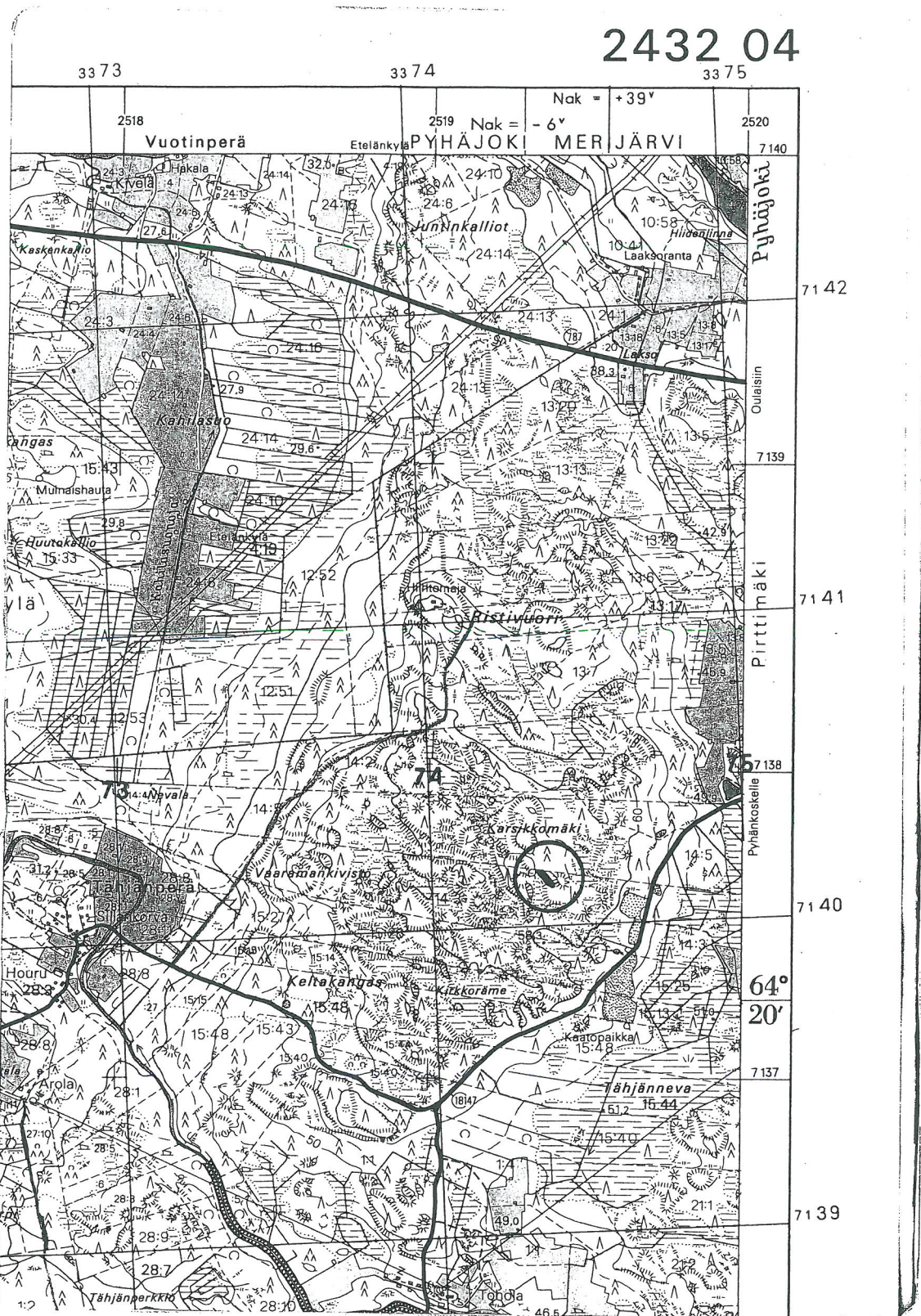
Oulussa 18.6.2010

 M.S.

Mika Sarkkinen  
Arkeologi  
Pohjois-Pohjanmaan museo

MERIJÄRVI Karsikkomäki

Maa-aineksen ottopaikka / ei muinaisjäännös



2432 04 SAUKKOPERÄ

p = 7140125, i = 3374398, z = n. 65 (S/SE-pää)  
 p = 7140181, i = 3374346, z = n. 65 (W/NW-pää)

Tark. 2010 M. Sarkkinen