

11

Kertomus allekirjittaneen tutki-
muksista kivikauden asuinpaikasta
Lapuan Haapakosken kylän Juhon Puo-
ljoen tacon lähellä kesänä 1914. Kerto-
mukseen kuuluu kartta, 7 valokuvaa (Val. luvut. 4008-14)
ja H. M. 6674: 4.

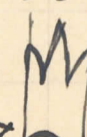
Valtion Historialliselle Museolle lähetti
aikanaan kerääjä Laconon Wilsonin savies-
tiampalan asbestinsekaista savea, löydetyn
Lapuan Haapakosken ^{kylästä} Maalla Juhon Puoljoen
maasta lapion piston syvyydestä (H. M. 3725: 7).
Pailasta ei ole koskaan tutkijata ollut, ja
kun asbestikeramiikka näyttää viittaavan
pronssikauteen ja sen itäisimmiseen asuin-
paikka kulttuurin jonka esiintymise. La-
puenka on hyvin merkille pantava seikka,
sain tehtäväksi Lapuena käydä kyseessä
olevaa löydöpaikkaa tarkastamassa.

Puoljoen taso sijaitsee n. 11 km. Lapu-
an kirkolta jokivarresta pitkin yläpäin, joen W
rannalla. Se sijaitsee n. 450 m. joesta mata-
lalla harjulla joka kallelee SW-NE. Harju on
2-3 km. pitkä ja n. 1/2 km. leveä. Sen W puolel-
lä on melkoisen korkeata kalliota, mutta
NE suuntaan se madaltuu ja on soraharjua.
Lapuanjoesta erottaa sen n. 100 m. levyinen suo-
jitti.

Myrskien harjun S ja N puolella olevat

maat ovat vanhaa vesiperä. Nytkemmin ovat ne, pohtamalla rakkaus, tehdyt viijeyksinä, mutta alavasta harjun N-puolella kerrotaan, että se vielä mies muistin aikaan on ollut lampea, jonka jääkä täysin luistettiin. - Kuivatutsoja kai vettä oli suosta tavattu runsaasti suuria puunkantoja eri asunnoissa ja eri syvyyksissä, ja rakka oli niin kasvannutta, että rakkan ja ravan yhteinen vahvuus oli n. 2 m. korkea.

Esihistoriallinen asutus on sijainnut puoleena olevan harjun päässä, osaksi sen jõe puoleisella, osaksi N-olevaan suopeitoaukeaan rajoittuvalla rintamalla. Rinne täällä on mekkosen loiva, ja sillo sijaitsevat nykyään paitsi Puotijoen palsta, joka on pohjoisin, lisäksi Heikki Mäen ja Aukusti Kankaan talot sekä Kustan Ylimäen torpat. Näistä n. 150 m. W kulkee harjun yli maantie Lappeelta Kuortaneelle. Suomaan rajasta suomaan rajaan on harjun leveys 683 askelta, ja on sen latvus n. 340 askelen leveydellä 4,50 - 6,05 m. Yläpuolella suon pinnan joka täällä kohissa on n. 5 m. ylempänä jõe vesikarvon.

Laviastianpalanen 3725:7 oli löydetty Puotijoen talon pihamaalta sinne rakennetun vajan perustusta kaivettaissa. Samalla paikalla kerrottiin löydetyn "sementistä" tehty ase, joka oli toisesta päästään katkennut mutta toisesta oli ollut kuin ketun laudan kärki, kolmiasainen . Tämä oli hukkaan joutunut. Hukkaan olivat myös joutuneet 2 kivistä reikäkiveä jotka oli löydetty multa-maasta uuden haan pelon oja tehtäissä, ja kivikivies sekä "höylänterä", löydetty ruispellosta lähellä Puotijoen syytinkivien asumusta (vt. karttaa). Sen sijaan sain haettuani eräitä toisia kiviesineitä, löydetty vasta mainitun Heikki Mäen asumuksen

ympärikkä olevasta hietapongaisesta peicosta. Rikkonaiset
aset näyttävät että tässä on kysessä asuinpaikka
aikajaksolta jolloin kiviaset vielä olivat käytännössä

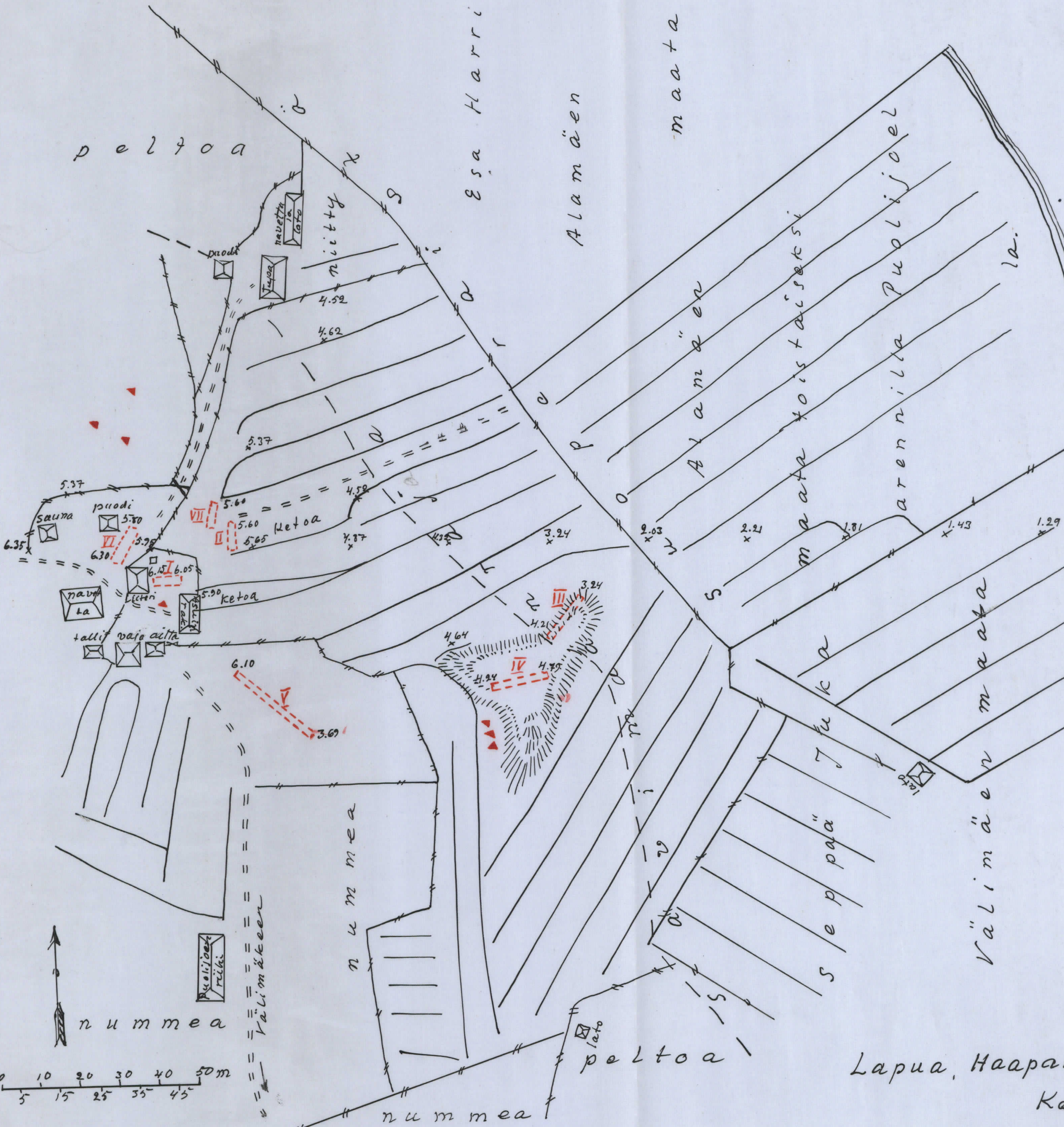
Saadakseni asutuksen luonteesta selkoa
toimitin kaivauksia 7. eri alueella, joiden asema
selviää kartasta. Kaivaukset olivat tuloksettomia.
Mitään kulttuurimerkkejä ei tavattu enkä siis saa-
nut selvitettyä kysymystä tikäsaisten kiviesine-
löytöjen ja asbestikeramiikan keskinäisestä suh-
teesta. Varmasti kumminkin täytyy paikkana olla
tässä suhteessa vielä suuri tarkeys, sillä tila-
paisten kiviesinelöytöjen runsaus näyttää että
paikkakunta on ollut pitemmän aikaa väestö-
asutuksen asunaa. Maaperä on pehmeänköä
hietaa, paikoitellen kivisoraa, paikoin savea.

Koko tutkitun alueen suuruus yhteen lasket-
tuna oli $113,2 \text{ m}^2$ (I 8×2 ; II 7×2 ; III 12×1 ; IV 17×1 ; V $25,2 \times 1$;
VI 10×2 ; VII $6 \times 1,50 \text{ m}$.) Alue III käsiti pekkäntään save-
maata ja oli siis harjun ulkopuolella.

Helsingissä, 5 p. Eloku. 1914

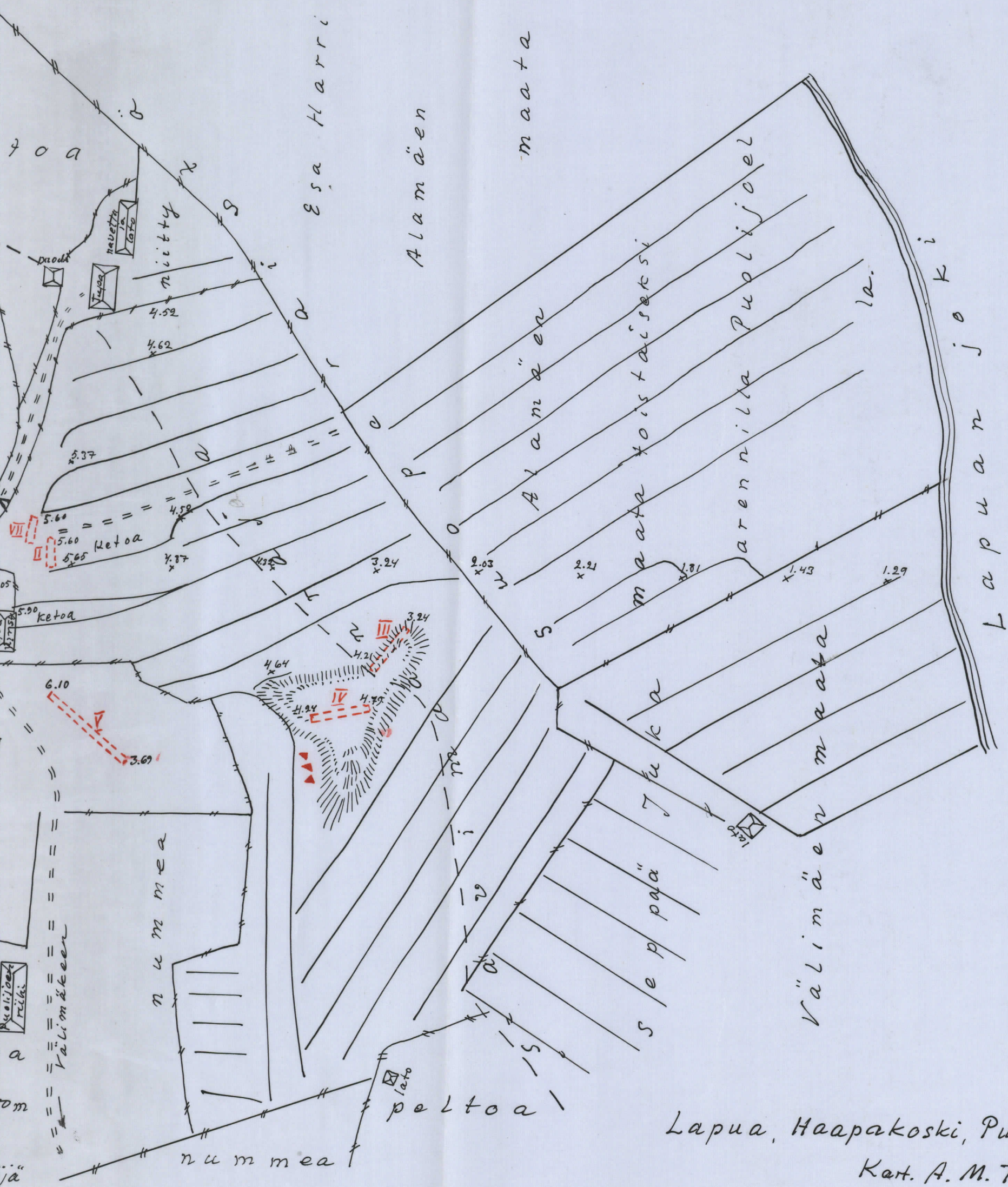
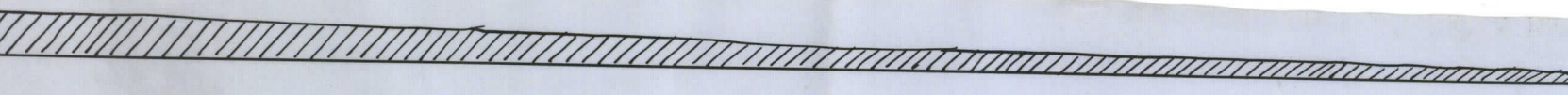
A. M. Taccogna

Profiilikuva



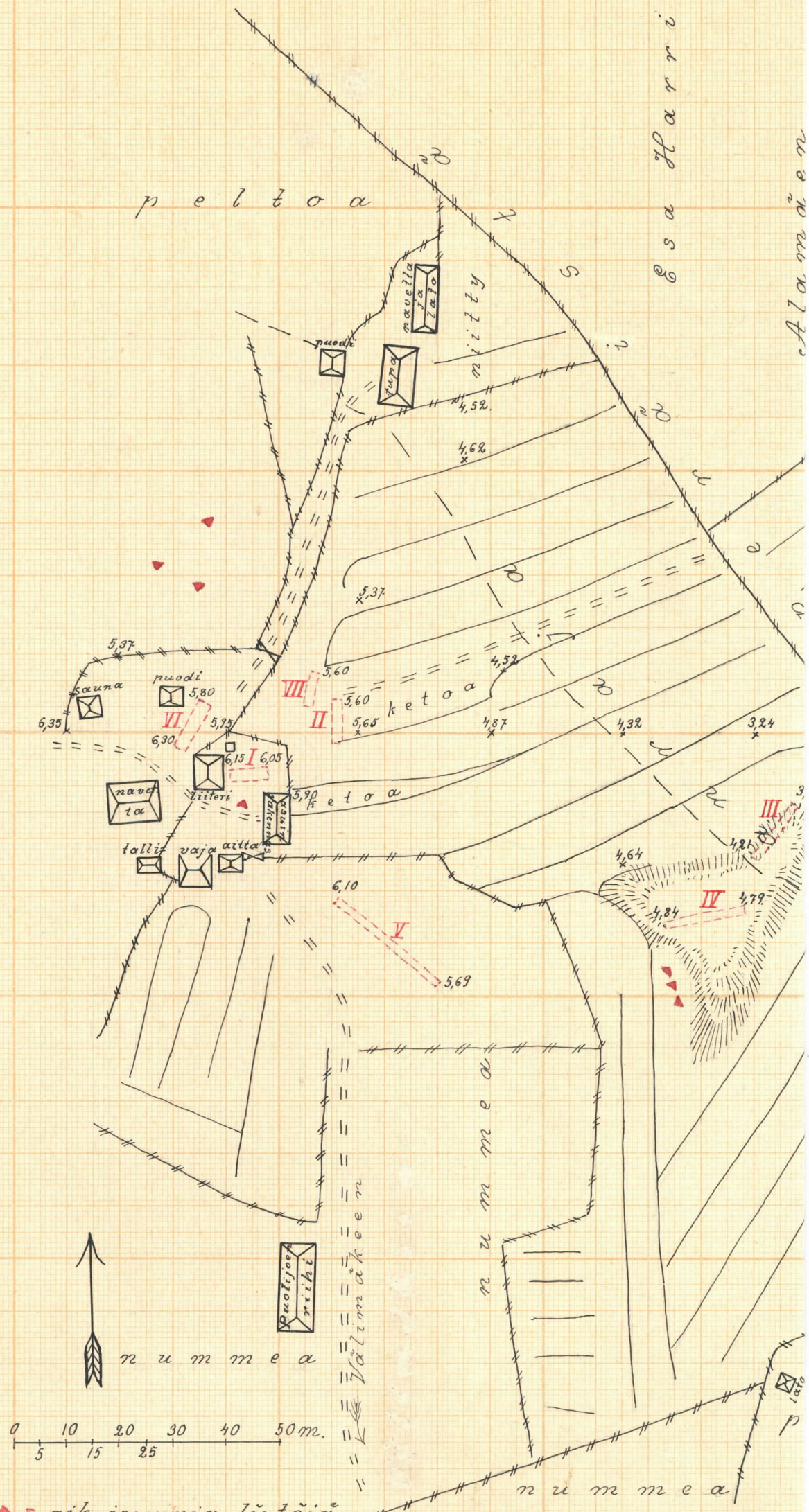
Lapua, Haapa
Ka

aikaisempia löytöjä
 tutkittuja alueita



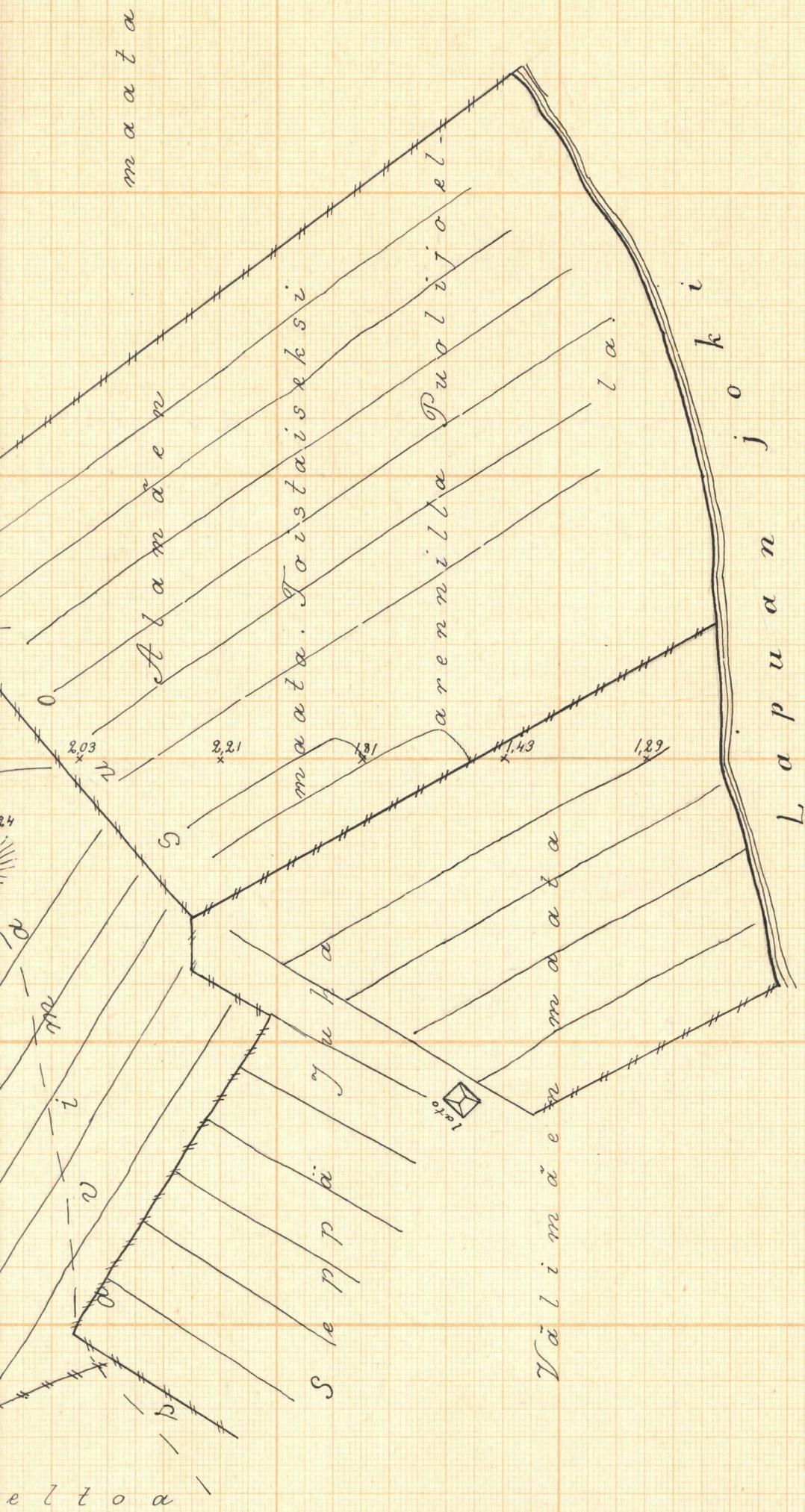
Lapua, Haapakoski, Puolijoki
Kart. A. M. T. 1914.

Profiilikuva.



Esa Harrri
 Alaman

▲ = aikaisempia löytöjä.
 - - - = tutkittuja alueita.



Lapua Haapakoski Puolijoki.

Kart. A. M. J. 1914.



4008

Lappea Puolijoen lojioalue

Panoramakuva 1 (vareu)

Nsuurtaan

-14 a. M. T.



4009

Lapua Pussijoki

^{raama 2}
~~panoma~~

NE suunta.

-14 A.M.T.



4010

Lapua, Puosijoki

Panorama 3

Esuunta

-14 A.M.T.



4011

Lapua, Puolijoki

Panoraama ⁴⁷ 3

SE suunnia

- 14 a.M.T.



4013

Lapua, Puolijoen taso- ja rakennus-
ryhmä S. ^{puolella} ~~ryhmä~~.

-14 a. M. T.



4014 Lapua, Puotijoen alue N puolella.
Vajan alla etualalla oli saviast. paha löy-
detty.

-14 a. u. T.