

79

MUHOS LAITASAARI HIRSIKANGAS 3**PERUSTIEDOT**

MJ-tyyppi:	kivirakenteet
Tyyppin tarkenne:	röykkiöt
Ajoitus:	esihistoriallinen?
Rauhoitusluokka:	2
Lukumäärä:	1
Peruskartta	3422 07 Laitasaari
Koordinaatit:	x= 7193 978; y= 3446 448; z= 50
Koordinaattiselite:	keskikoordinaatti
Maastomerkintä:	ei merkitty
Pinta-ala:	laajuus suoja-alueineen n. 5x5 metriä
Etäisyystieto:	Muhoksen kirkosta 6 kilometriä länsi-luoteeseen

OMISTAJATIEDOT

Alue tai rekisterikylä:	Muhos Laitasaari
Tila 1:	1:45 Kärnä
Omistaja 1:	Kärnä Pirtti Oy
Osoite 1:	Kärnäntie 2, 91500 Muhos, puh. 08-5334503
Lisätietoja:	maanomistajalle lähetetty kopio tarkastusraportista

TARKASTUS 2000

Aika:	Vesa-Pekka Herva, Janne Ikäheimo & Juha-Pekka Joonas 13.9.2000
Karttaotteet:	3422 07 LAITASAARI, 1:20 000. Helsinki 1999.
Diat:	Oulun yliopisto, arkeologian laboratorio 23841-23843

LYHYT KOHDEKUVAUS

Kohde sijaitsee luode-kaakko –suuntaisen kivisen moreeniharjanteen luoteislaidalla, laajan Hirsikankaan lounaisosassa. Paikalla on pyöreä, halkaisijaltaan 2,7 metrinen ja noin 30 cm korkea kivröykkiö.

TUTKIMUSKERTOMUS**Sijainti ja maasto**

Hirsikangas on Muhoksen Laitasaaren kylässä sijaitseva laaja mäntyvaltainen kangas, joka sijoittuu Muhoksen kirkosta 6 kilometriä länsi-luoteeseen ja noin 2 kilometriä Laukan sillasta länsi-lounaaseen. Kankaan maaperä on pääasiassa kivistä moreenia ja alueella on useita luode-kaakko –suuntaisia moreeniharjanteita. Kohde sijaitsee Hirsikankaan lounaisosassa, lähellä tällaisen harjanteen kaakkoon pistävää kärkeä, kärjen laen luoteispuolella. Sen lähiympäristön puusto on harvennettu viimeisen parinkymmenen vuoden aikana ja paikalla kasvaa nyt tiheähkö nuori männikkö, jonka seassa on harvakseltaan suurempia koivuja. Aluskasvillisuuden muodostavat mustikka, puolukka, variksenmarja ja erilaiset jäkälät.

Kohteen kuvaus

Kohteessa on pyöreä kivröykkiö, jonka halkaisija on 270 cm ja korkeus noin 30 cm. Rakenteen muodostavat kivet vaihtelevat nyrkinkokoisista hädintuskin miehennostannaisiin. Erityisesti

rakenteen kaakkoislaita näyttäisi muodostetun suurten maakivien varaan. Rakenteesta on näkyvissä noin 70%, loppuosaa peittää jäkälä. Vaikka itse kangas on sangen kivinen, kivet puuttuvat röykkiön ympäristöstä. Röykkiön keskiosan päällä on sijainnut suunnistusrasti, jonka vuoksi rakenteen kivet ovat siirtyneet pois paikoiltaan.

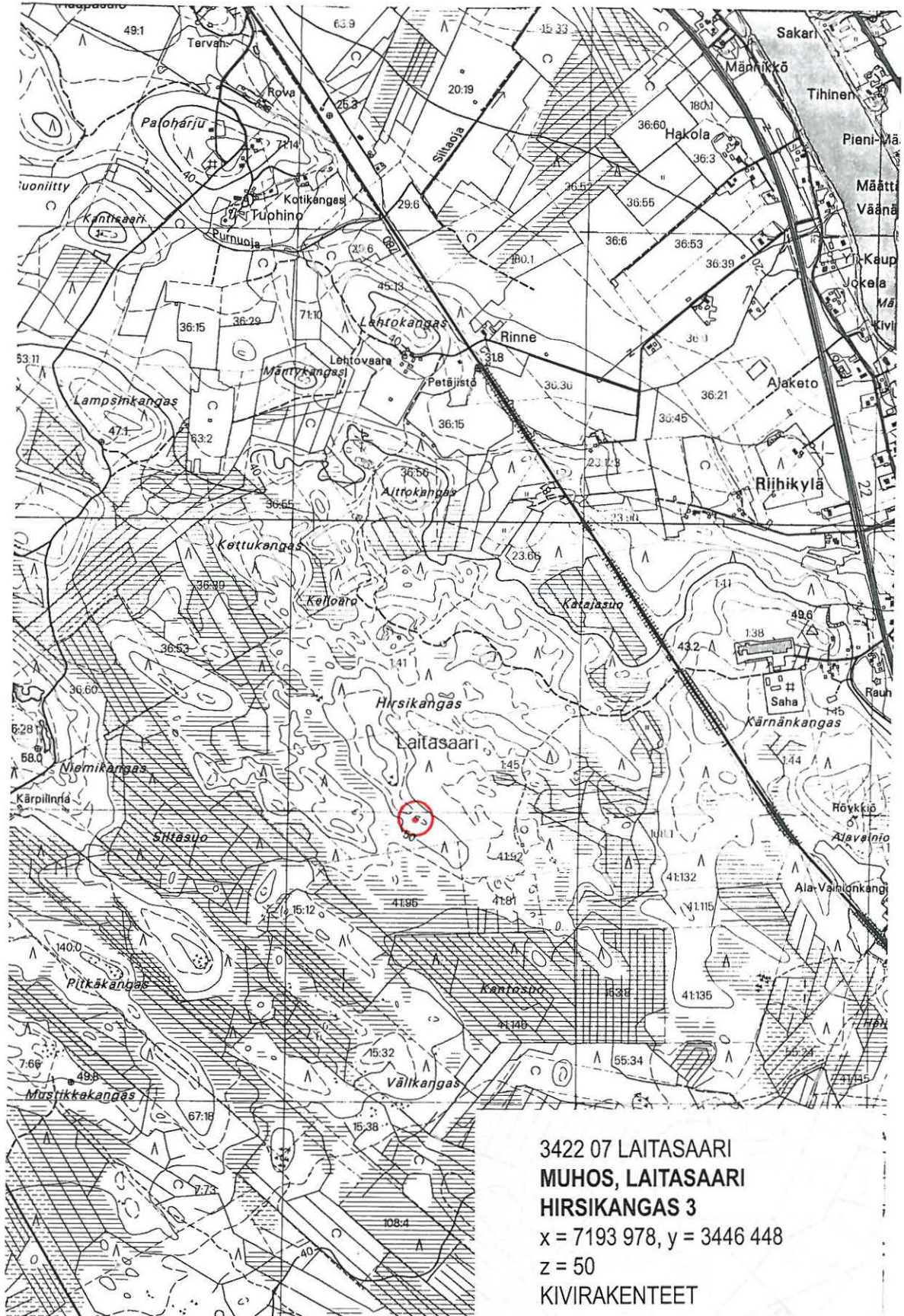
Luokitusehdotus

Luokka 2. Rauhoitusasteen tarkempi määrittely edellyttää lisätutkimuksia.

Oulussa 14.11.2000



FL Janne Ikaheimo
Amanuessi
Arkeologian laboratorio
PL 1000
90014 Oulun yliopisto





Kuva 1. Muhos Laitasaari Hirsikangas 3. Yleiskuva kiviröykkiön sijainnista. Röykkiön luona seisomassa Janne Ikkäheimo (vas.) ja Juha-Pekka Joona (Oulun yliopiston arkeologian laboratorion dia 23841, kuva: Vesa-Pekka Herva, suunta 200/360°).



Kuva 2. Muhos Laitasaari Hirsikangas 3. Kiviröykkiö kohti itä-koillista (Oulun yliopiston arkeologian laboratorion dia 23842, kuva: Janne Ikkäheimo, suunta 70/360°).



Kuva 3. Muhos Laitasaari Hirsikangas 3. Kiviröykkiö kohti länsi-lounasta (Oulun yliopiston arkeologian laboratorion dia 23842, kuva: Janne Ikkäheimo, suunta 240/360°).