

SISÄLTÖ

TUTKIMUKSEN TAUSTAA	2
1. Mustasuo, jatulintarha	3
2. Ylikorvenkangas, jatulintarha	4
3. Soivuori, jatulintarha	5
LIITTEET	6

TUTKIMUKSEN TAUSTAA

Tämän syksyllä 1995 suoritetun kenttätutkimuksen tavoitteena oli dokumentoida Miehikkälän ja Luumäen kuntien jatulintarhoja. Dokumentointi suoritettiin poistamalla kivirakenteen päältä sammal- ja turvekerros ja piirtämällä tasokartta 1:25. Lisäksi kukin tarha valokuvattiin ennen ja jälkeen puhdistuksen. Dokumentointi suoritettiin Helsingin Yliopiston arkeologian laitoksen välineillä ja vapaaehtoisten opiskelijoitten toimesta. Dokumentointi on osa laajempaa tutkimusta, jossa selvitetään sisämaan ja rannikon jatulintarhojen välistä yhteyttä. Tutkimusta on tarkoitus jatkaa sekä Miehikkälässä että muilla sellaisilla paikkakunnilla, joissa on löydetty sisämaassa sijaitsevia jatulintarhoja.

Dokumentointiin osallistuivat:

Eeva Lahti

Donald Lillqvist

Teemu Mökkönen

Petteri Pietiläinen

Helsingissä, 24. 4. 1996



Petteri Pietiläinen

1. Mustasuo, jatulintarha

Kunta: Miehikkälä 22

Kylä: Suurmiehikkälä

Alue: Kankaanmäki, Mustasuo

Rn:o 15:185 (peruskartta 1988)

Peruskartta: 3042 12 SUURMIEHIKKÄLÄ

Peruskoordinaatit: x= 6735 62, y= 3531 21, z= 53. Merkitty peruskarttaan.

Tarkastuspäivä: 24.8. 1995

Sää tarkastuspäivänä: Aurinkoinen, n.+20C.

Inventoijat: Petteri Pietiläinen, Eeva Lahti ja Teemu Mökkönen.

Toimenpiteet: Piirrettiin tasokartta 1:25, vaaittiin jatulintarhaan kaksi ristikkäistä peruslinjaa NE-SW ja NW-SE ja tutkittiin lähimaastoa.

Paikan kuvaus: Tarha sijaitsee tasaisella kalliolla, jossa kasvaa matalaa taimikkoa. Noin 100m tarhasta etelään sijaitsee suoalue. Itse tarhan eteläosassa on iso kanto. Ilmeisesti paikalla kasvanut puu on kasvaessaan siirrellyt tarhan kiviä. Tarha koostuu 7- 8 kivikehästä ja on läpimitaltaan 7 m. Kivien koko vaihtelee 5 - 50 cm välillä siten, että isoimmat kivet ovat tarhan keskellä. Kehät ovat paikoitellen katkonaisia ja kiviä siirtynyt pois paikoiltaan roudan, puunjuurien ja kenties tahallisen siirtelyn tuloksena. Jatulintarhan muotoa on vaikea hahmottaa, luultavasti se on samanlainen mutta pienempi kuin Pyhtään Mustaviirin jatulintarha. Varsinaisen tarhan luoteis- ja pohjoisreunassa on 3 pienempää kivikehää ja epäsäännöllistä kiveystä. Kehät ovat halkaisijaltaan 100 - 50 cm. Kivet olivat paljaina, ilmeisesti ne on joskus aiemmin puhdistettu jäkälästä ja turpeesta. Paikalle on opastuskilvet. Paikalla oleva rauhoituskilpi roikkuu kannon koloon pistettynä täysin irrallaan.

Liitteet: Tasokartta 1:25, tasokartan pienennös, peruskarttaote 1:20 000

2. Ylikorvenkangas, jatulintarha.

Kunta: Miehikkälä 26
Kylä: Suurmiehikkälä
Alue: Ylikorvenkangas
Rn:o 28:7 (peruskartta 1988)

Peruskartta: 3042 09 LAPJÄRVI
Peruskoordinaatit: x= 6737 30, y= 3528 41, z= n. 62. Merkitty peruskarttaan.

Tarkastuspäivä: 27-28.10. 1995
Sää tarkastuspäivänä: Sumuinen, sateinen, n.+5 C.
Inventoijat: Petteri Pietiläinen, Teemu Mökkönen, Eeva Lahti ja Donald Lillqvist.

Toimenpiteet: Puhdistettiin kivet jäkälästä, turpeesta ja oksista sen verran, että kivien muoto saatiin piirretyksi. Piirrettiin tasokartta 1:25 ja otettiin valokuvat ennen ja jälkeen puhdistuksen. Tutkittiin tarhan lähimaastoa.

Paikan kuvaus: Tarha sijaitsee tasaisella kalliolla, jossa kasvaa matalaa taimikkoa. Tarha koostuu 7 kivikehästä ja on muodoltaan spiraalimainen. Tarhan halkaisija on 8.5 m. Kivet ovat läpimitaltaan 5 -75 cm. Kivien päällä ja välissä kasvoi juuria ja sammalta, mutta kivet näyttävät säilyneen alkuperäisillä paikoillaan melko hyvin. Paikalle ei ole opastuskilpiä eikä rauhoitusta osoittavaa kilpeä.

Liitteet: 2 kpl tasokarttoja 1:25, 1 kpl tasokartan pienennös, 3kpl mustavalkokuvia, peruskarttaote 1:20 000.

3. Soivuori, jatulintarha 29

Kunta: Miehikkälä

Kylä: Suurmiehikkälä

Alue: Soivuori

Rn:o 16:29 (peruskartta 1988)

Peruskartta: 3042 12 SUURMIEHIKKÄLÄ

Peruskoordinaatit: x= 6737 34, y= 3530 66, z= n. 70. Ei merkitty peruskarttaan.

Tarkastuspäivä: 28. - 29.10. 1996

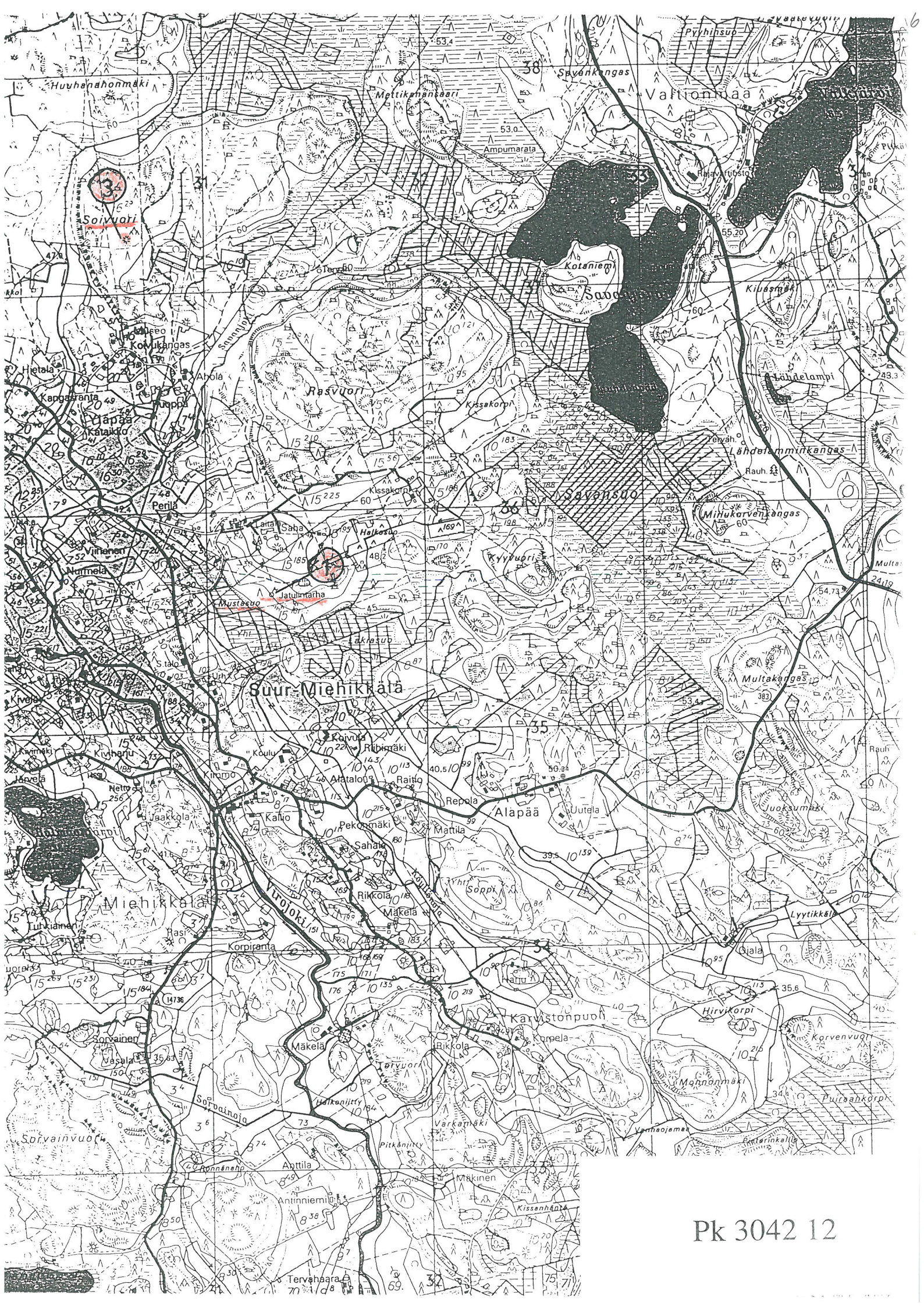
Sää tarkastuspäivänä: Pilvinen, +5 C

Inventoijat: Petteri Pietiläinen, Teemu Mökkönen, Eeva Lahti ja Donald Lillqvist.

Toimenpiteet: Puhdistettiin kivet turpeesta, jäkälästä ja oksista sen verran, että kivien muoto saatiin piirretyksi. Piirrettiin tasokartta 1:25 ja otettiin valokuvat ennen ja jälkeen puhdistuksen. Tutkittiin tarhan lähimaastoa.

Paikan kuvaus: Tarha sijaitsee tasaisella kalliolla, jossa kasvaa matalaa taimikkoa. Tarhalle ei ole opastuskilpeä eikä rauhoituksen osoittavaa kilpeä. Tarha koostuu 6-7 hajonneesta kivikehästä. Heti tarhan länsipuolella on hajonnutta kiveystä noin 7 X 4 m alueella. Tarha on halkaisijaltaan 5 m, spiraalimainen, ja koostuu läpimitaltaan 5- 35 cm kivistä. Tarhan pohjoisreunalla on kiviröykkiö 175 cm x 125 cm jonka korkeus on n. 50 cm. Suuri osa kivistä näyttää siirtyneen pois paikoiltaan. Naapuritilan isännän mukaan tarhan yli on ajettu monta kertaa hevuskärryillä. Noin 100 metriä lounaaseen tarhasta kuusimetsän reunassa on 5 kiviröykkiötä läpimitaltaan n. 1 m ja korkeudeltaan n. 1.5 m sekä matala yksikerroksinen kivivalli pituudeltaan n. 5m ja leveydeltään n. 50 cm.

Liitteet: 2 kpl tasokarttoja 1:25, 1 kpl tasokartan pienennös, 4kpl mustavalkokuvia, peruskarttaote 1:20 000.

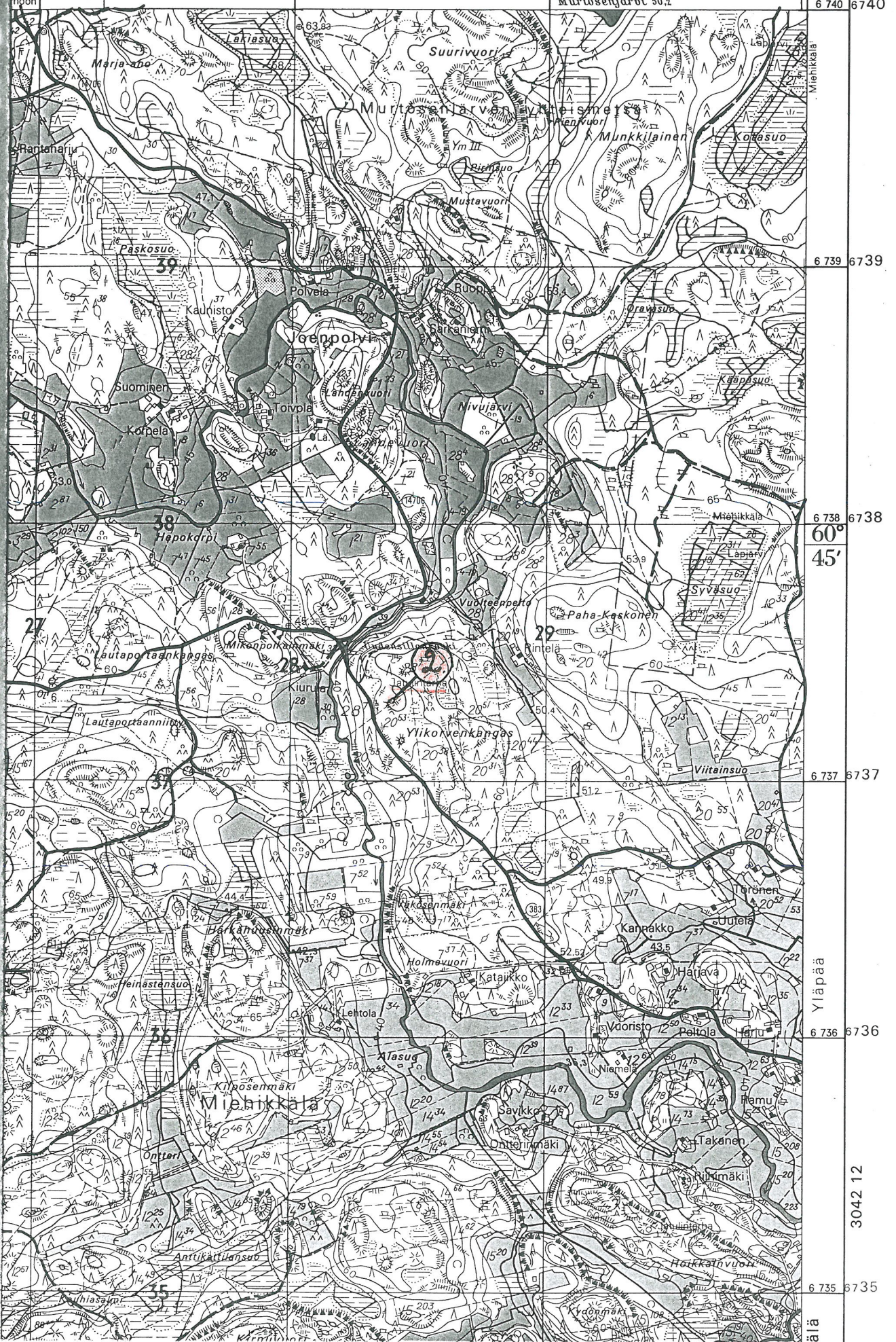


Pk 3042 12

3042 09

3527 3528 3529 3530

-10m 00s 27° 30' Nak = -8°



TA
1988

3042 12

äiä

MIEHIKKÄLÄ
SUURMIEHIKKÄLÄ
KANKAANMÄKI, MUSTASUO

X= 6735 62

Y= 531 21 1: 25

Z= 53 mmpy

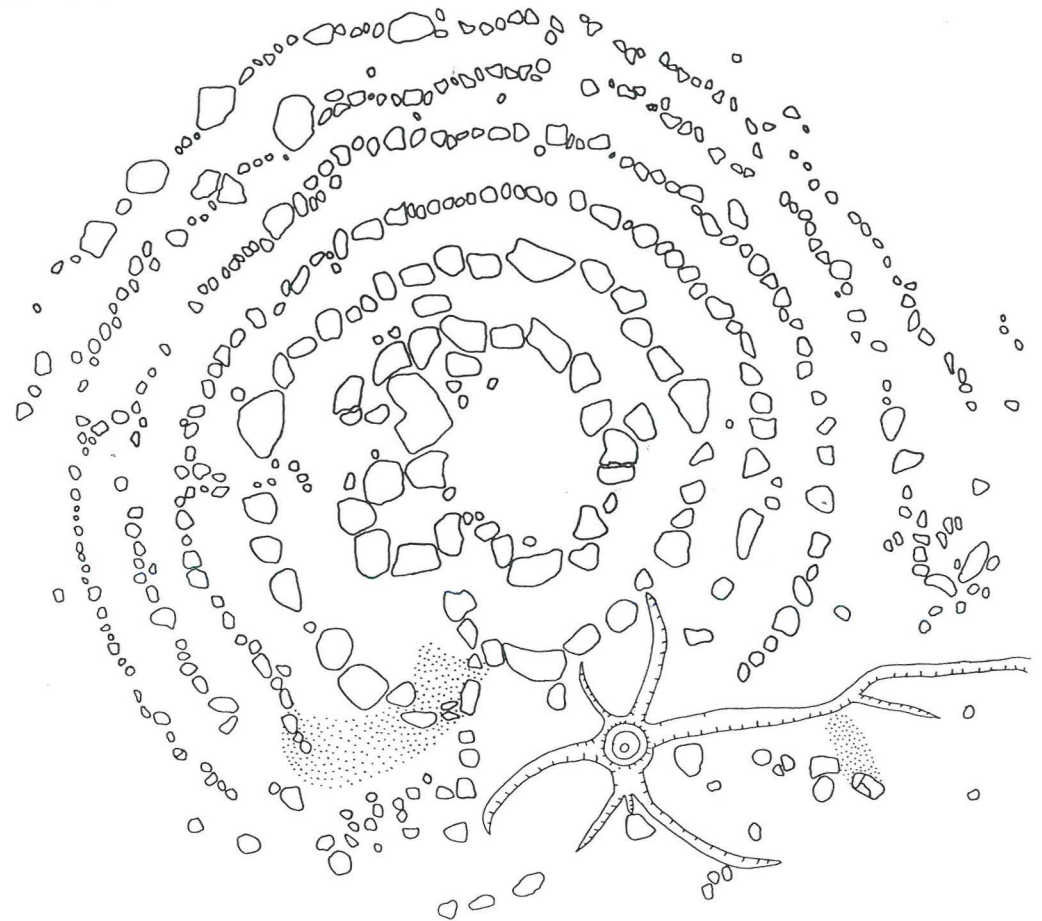
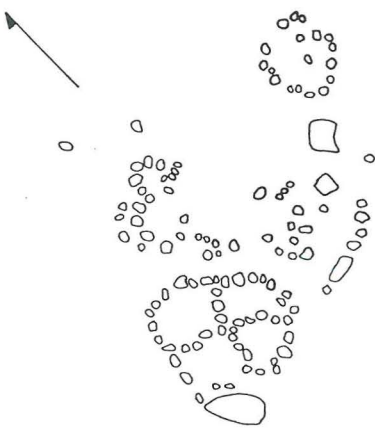
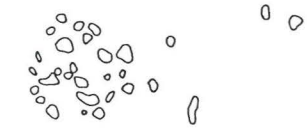
piirt. Teemu Mökkönen

Petteri Pieliläinen

Eeva Lahti

24. 8. 1995

 rapautunutta kiveä



MIEHIKKÄLÄ
SUURMIEHIKKÄLÄ
SOIVUORI

X= 6737,34

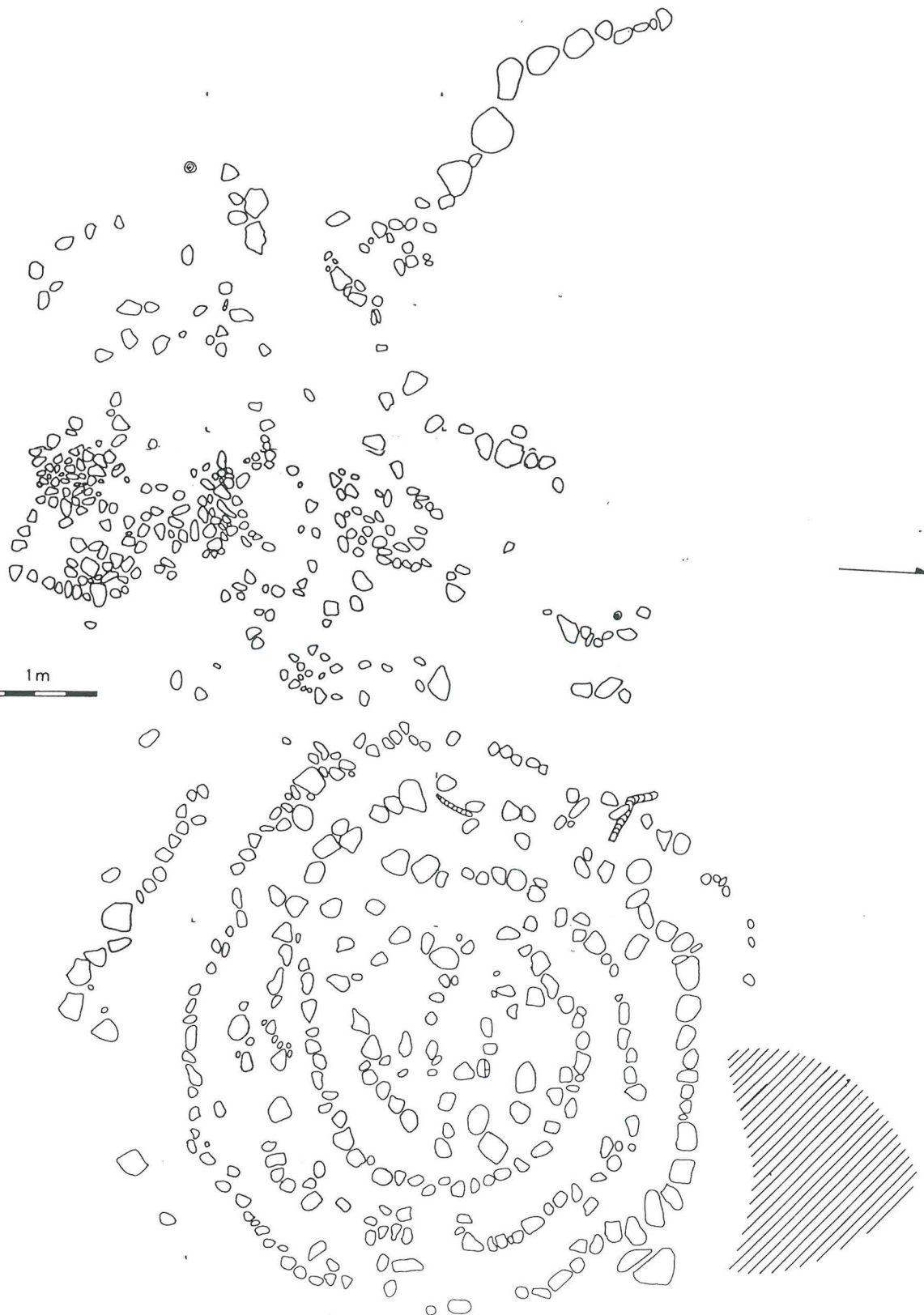
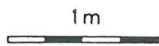
Y= 530 66 1:25

Z= n. 70 mmpy

~~Kartta 172~~

Piirt. Eeva Lahti
Teemu Mökkönen
Petteri Pietiläinen
Donald Lillqvist
29.10. 1995

 kiviröykkiö



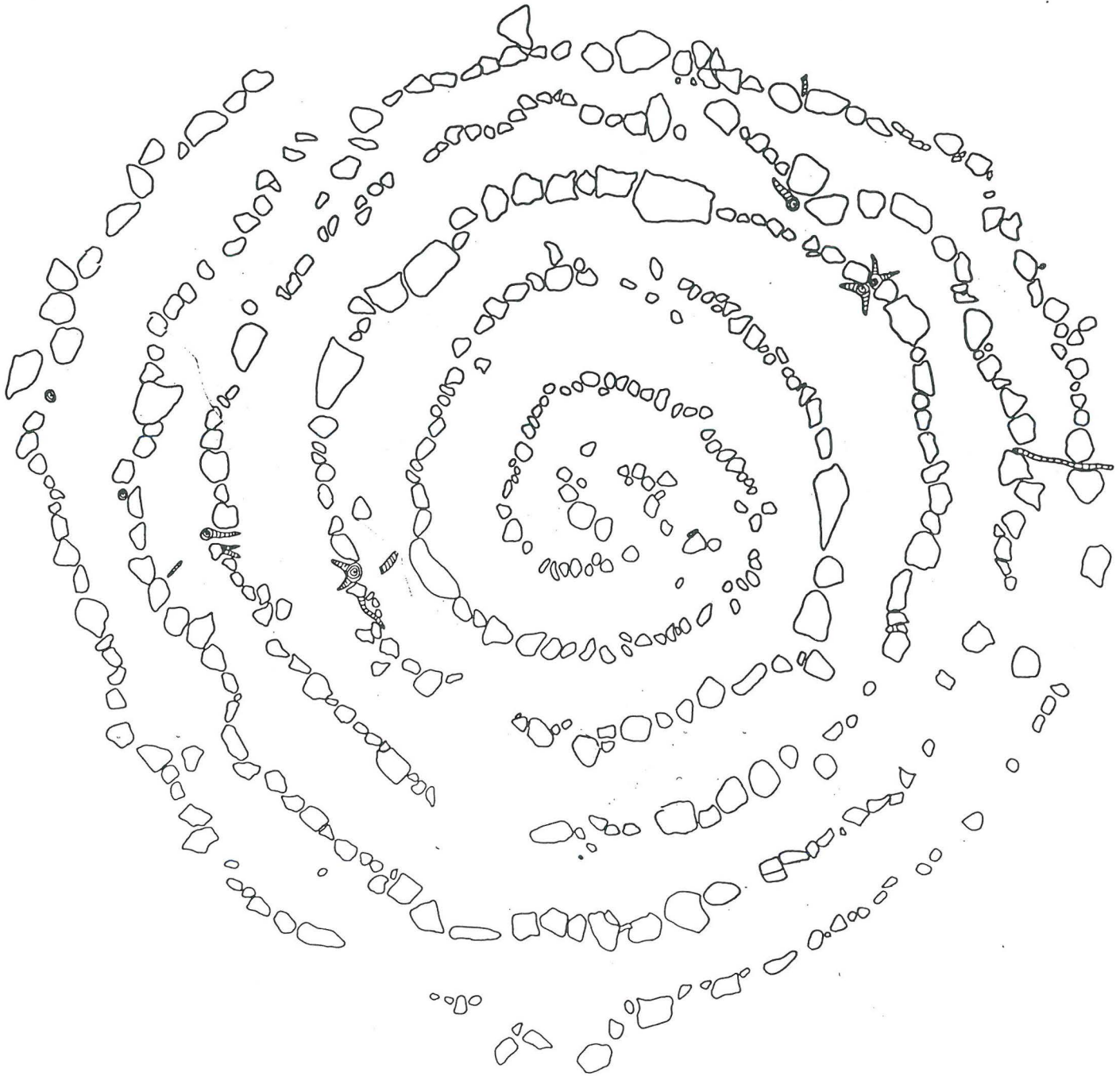
miehikkälä
suurmiehikkälä
ylikorvenkangas

Kartta 1/2

X = 6737 30
Y = 528 41 1:25
Z = n. 62 mmpy



piirt. Eeva Lahti
Petteri Pietiläinen
28.10.1995





Tarha ennen puhdistusta NW → SE



Puhdistuksen jälkeen SE ← NW



Yksityiskohta tarhan länsiosasta



Tarha ennen puhdistusta E - W



Puhdistuksen jälkeen E - W



Tarhan länsipuolinen kiveys SW - NE



Röykkiö tarhan pohjoispuolella N - S