

JIT, 20/4-60

MIEHIKKÄLÄ, Suurmieykkälän kylä

Talo: Kankaanmäki RN:o 15:172 (ent. Koskela RN:o 15:168)

Omist: maanviljelijä Elias Värri

Osoite: Suurmieykkälä

J u n g f r u t a n s s i

Kansakoulunopettaja Annikki Varpiolta Kansallismuseoon saapuneen ilmoituksen johdosta matkustin keväällä 1958 löytöpaikalle, joka sijaitsee vajaan 2 km:n päässä Suurmieykkälän kylän keskustasta pohjoiseen, ns. Mustasuon pohjoispuolella - liite 1 -, tasaisen kangasmaan reunassa.

Kivilatomuksen on löytänyt koululainen Ilmari Varpio. Hänen löydöstään tekemä kartta on täsmällinen sekä muodoltaan että mitoiltaan - liite 3 -. Kuten löytäjän piirroksesta ja allekirjoittaneen ottamasta valokuvasta - liite 1 - käy ilmi, ovat useimmat kivet pieniä, nyrkin kokoisia tai vieläkin pienempiä. Ne on asetettu vastapäivään aukeavan, 6-kertaisen spiralin muotoon siten, että suurimmat kivet ovat yleensä asetelman keskiosan kierteissä. Rakennelma on kovan soran tai ehkä kallion päällä, ja löydetäessä se oli ollut miltei kokonaan turpeen peitossa.

Paikkakunnalla ei ole aikaisemmin ollut tästä muinaisjäännöksestä mitään tietoa. Löytökohdalla ei ole myöskään

mitään erikoista nimeä. Se on top.kartan mukaan n. 50 m y.m.p. ja sijaitsee vajaan kilometrin päässä Virojoesta - liite 2 -.

Maanomistajan kanssa sovittiin, että löytäjä, koululainen Ilmari Varpio, saa kiinnittää luovuttamani kuparisen rauhoitus- taulun Jugfrutanssin vieressä sijaitsevaan mäntyyn.

Helsingissä, huhtikuun 5 p:nä 1960

amanuenssi

Aarni Erä-Esko

Aarni Erä-Esko

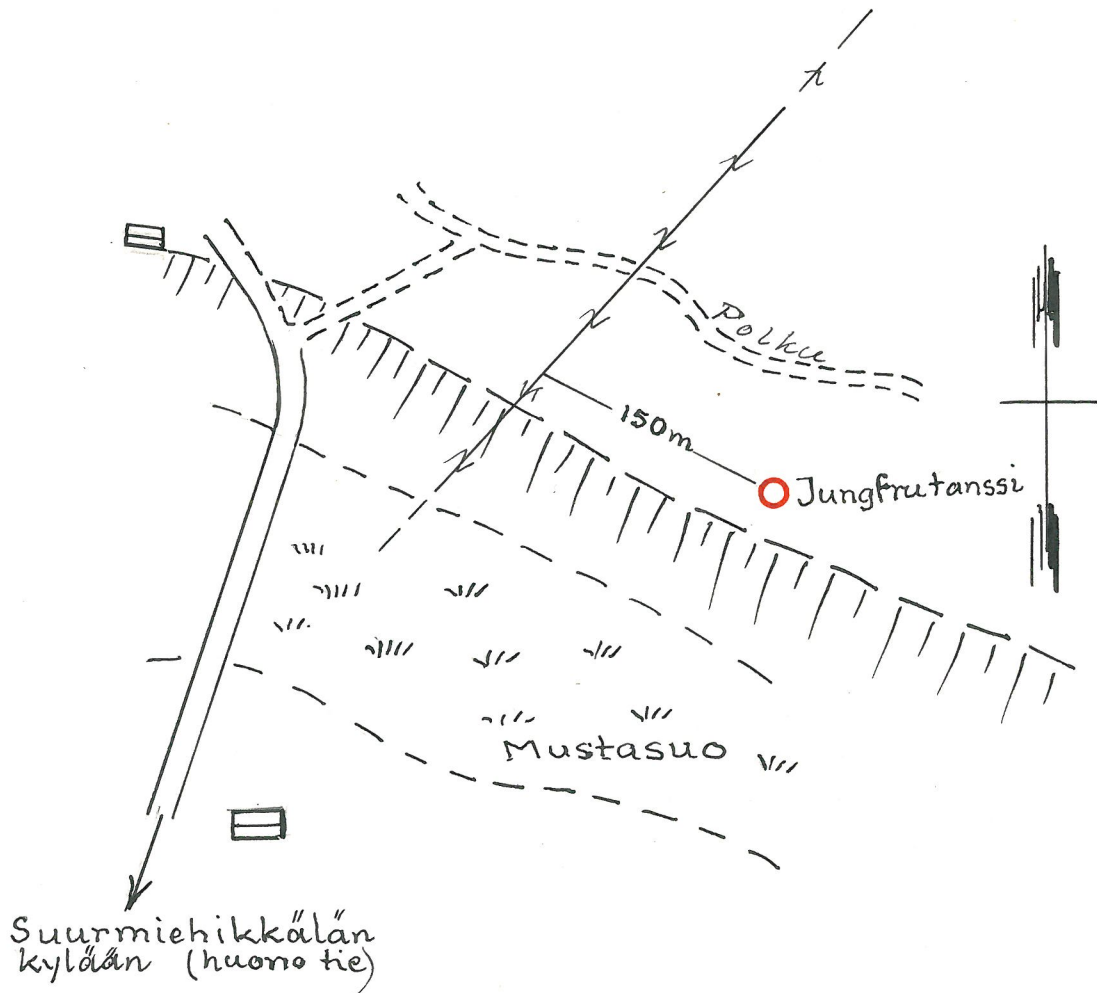
Liitteitä 3 kpl.

Ks. myös Ilmari ja Annikki Varpion kirjeet Top.ark:n kansiossa.



Jungfrutanssin paikka
Nurmelan pihasta,
lännestä kuvattuna.
Edessä Mustasuo,
vasemmalla sihtö-
liija, dp. on merkit-
ty metsäin ympä-
rillä.

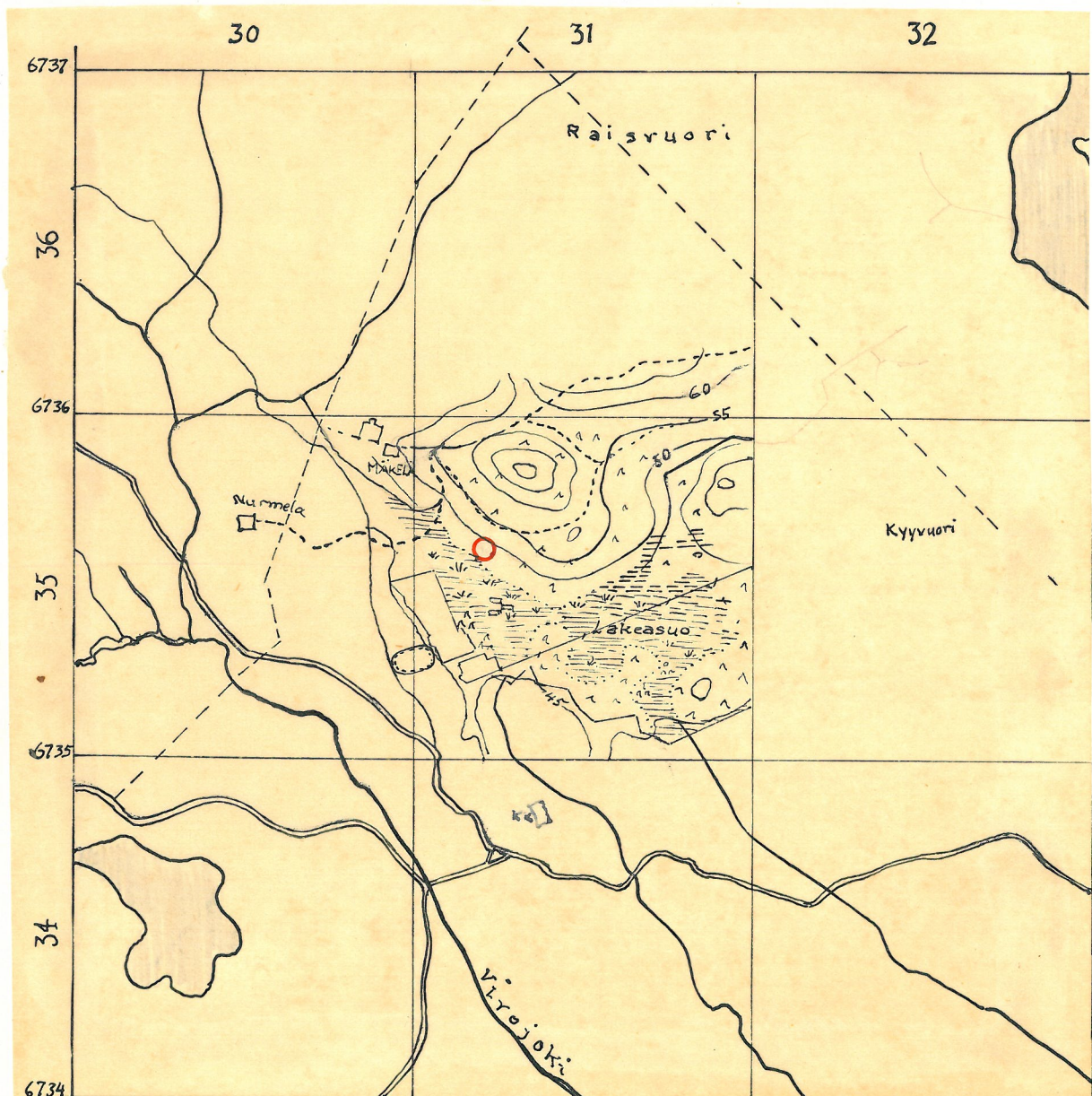
F. 23018





Valde. 2.)
Kivitaalelun
pohjoisista kat-
tottuna. Metsän
takana alhaalla
häimöttä
Mustasuo.

F. 23019



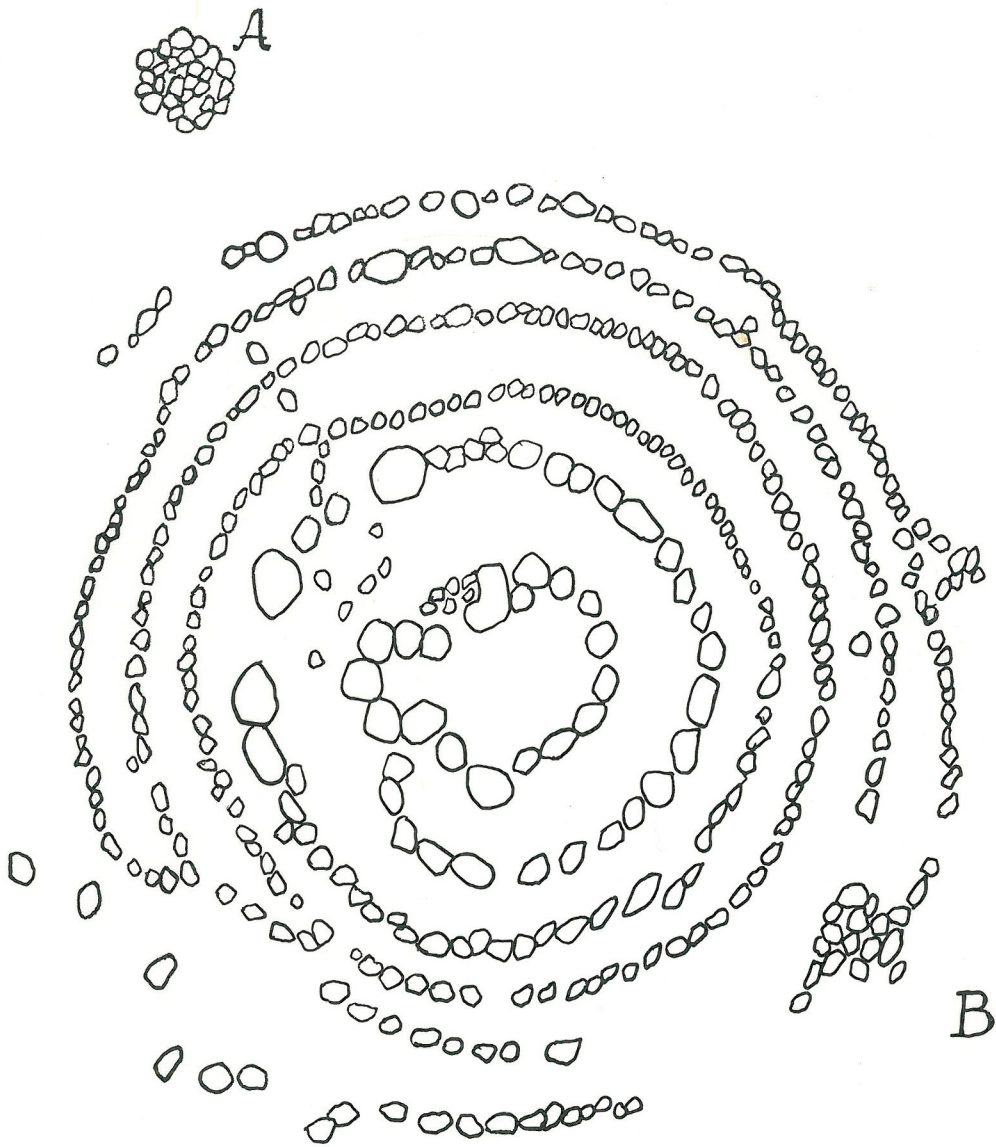
jäljennös top. kartasta 1:20'000 (Tilausnumero 304212)

1:50

MIEHIKKÄLÄ

Suurmiehikkälä

Kankaanmäki; RN:o 15





F. 23019

Erä-Esko, -1958