



# TARKASTUSKERTOMUS

## Liitteet:

kartat Peruskarttaote 342207 ja 342208, p. 1981

muut liitteet Kartat on yhdistetty

negatiivit \_\_\_\_\_

diat \_\_\_\_\_

## Tarkastuksen aihe:

Muhoksen kunnasta ympäristön suojelu sihteerin Hannu Salmi p. 981-5330405 ilmoitti mahdollisista tulevista rakennus hankkeista Hangaskan kaan alueella. Halusi tarkkan rajauksen m.j.lle.

## Kohteen kuvaus:

Hangas kaan kaan Halosen törmän Kivikautinen - varhaismetallikautinen asuinpaikka sijaitsee n. 13 km luoteeseen Muhoksen kirkolta ja noin 2 km etelään Oulujäestä, kohdassa missä Oulu-Kontiomäki-rautatie leikkaa Oulun ja Muhoksen kunnan rajan.

Aikaisemmin tehtyjien täytöjen lisäksi (ks. H. Taskisen inv. kert. 85) löydellään kvartseja runsaasti muusta diatomiitista (x=720000, y=344270, z=32,5).

Vanha lasorisuus, jonka ympäristöä Kopisto kaivoi v. 1968, oli puettu ja alueelle oli rakennettu uuni tie (VR?), joka lähtee Hangaskan lasorisuuden launaismaalta, noin 50 m lasorisuudesta kohti Kaakkoa. Tie kulkee Vallionmaan eli VR:n rata-alueen varmaan maa-alueen ja palstojen 13:11 ja 13:12 välistä rajalinjaa päättyen vanhalle lasorisuudelle.

Aivan ilmeisesti asuinpaikka-alue on huomattavasti suurempi, laajempi kuin on aiemmin pystytty arvioimaan. Palstan 54:46 (ent. 54:21) alueella on asuinpaikan lännirunan määrittely vaikeaa ilman Koe kaivauksia.



Ympäristö ja maasto: (vesistö, vesistökoodi, rakennukset, tiet, sorakuopat jne)

Periaatteensa ja myös maisemallisesti tulisi koko Hangaskankaan kirkonkylän perustuksen asu rakentaa aikakin siksi kunnan alue on kokonaisuudessaan kanta-alue

Laajuuden arviointiperuste:

Arvio

Luokitusehdotus perusteluineen: I lähes ainoa merenranta sidonnainen vanha metallikantinen as.p. Pohjan-Pohjanmaalla

Ehdotus suoja-alueeksi: Ks. ympäristö ja maasto

Havaintomahdollisuudet: Maac jämsä, lunta n. 5 cm paikoin

Opas: \_\_\_\_\_

Rauhoitustoimenpiteet maastossa:

Tiedossa olevat maankäyttösuunnitelmat, kiireellisyys:

Kirkonkylän kunta, ilmaista pientaloasutusta alueella tulevaisuudessa ajoajan pian. → Ks. taustakutsun aihe.

Lähilöytöjä:

\*\*\*\*\*

Selostus jätetty

2/11 1993

Aika

Onla  
Paikka

Kari Kötö  
Allekirjoitus

**Jatkotoimenpiteitä:**

Yhteydenotto Miehoksen kuntaan/Hannu  
Salmi viikolla 44/93

**Huomautuksia (esim perimätieto) ja lisäyksiä: Maanomistajat**

VR = Rautatien välitön ympäristö

54:18 Hiekkala, Yrjö ja Raili Perttunen  
Hangaksentie, 90310 OULU

54:45 Halonen, Raili Kinnula, 91510 ROVA

54:46 Pekkanen, Risto Pekkanen,  
Viskaalintie, 90310 OULU

**Täyttöohjeita:****Tunnistetiedot**

Mikäli kohteen alueella on useampia muinaisjäännöslajeja (esim. asuinpaikka ja röykkiöitä), täytä samalla nimellä ja inventoin-  
tinumerolla useampi kortti

**Hoito ja kunto**

A. **Kunto:** 1=koskematon, 2= tutkittu osittain, 3= tutkittu kokonaan, 4=tuhoutunut osittain, 5= tuhoutunut kokonaan, 6=tutkittu  
ja tuhoutunut osittain, 7=tutkittu ja tuhoutunut kokonaan

B. **Alkuperäisyys:** 1=täysin alkuperäinen, 2=entisoity osittain, 3=entisoity kokonaan, 4=siirretty alkuperäiseltä paikaltaan

C. **Hoitotarve:** 1=vaatii entistämistä, 2=vaatii kunnostamista, 3=vaatii puhdistamista tai esiin kaivamista, 4=vaatii tuki- tai suo-  
jarakenteita, 5=vaatii tutkimuksia tuhoutumisen estämiseksi, 6=vaatii jatkuvaa hoitoa, 7=ei vaadi hoitotoimenpiteitä

D: **Hoitotilanne:** 1=peruskunnostettu, 2= tuettu rakentein, 3=pidetään puhtaana

E: **Rajaustarkkuus:** 1=rajattu arvion pohjalta, 2= rajattu osittaisella koekaivauksella, 3= rajattu kokonaan epävarmasti koekai-  
vauksin, 4= rajattu kokonaan luotettavin koekaivauksin, 5=rajattu näkyvien rakenteiden perusteella

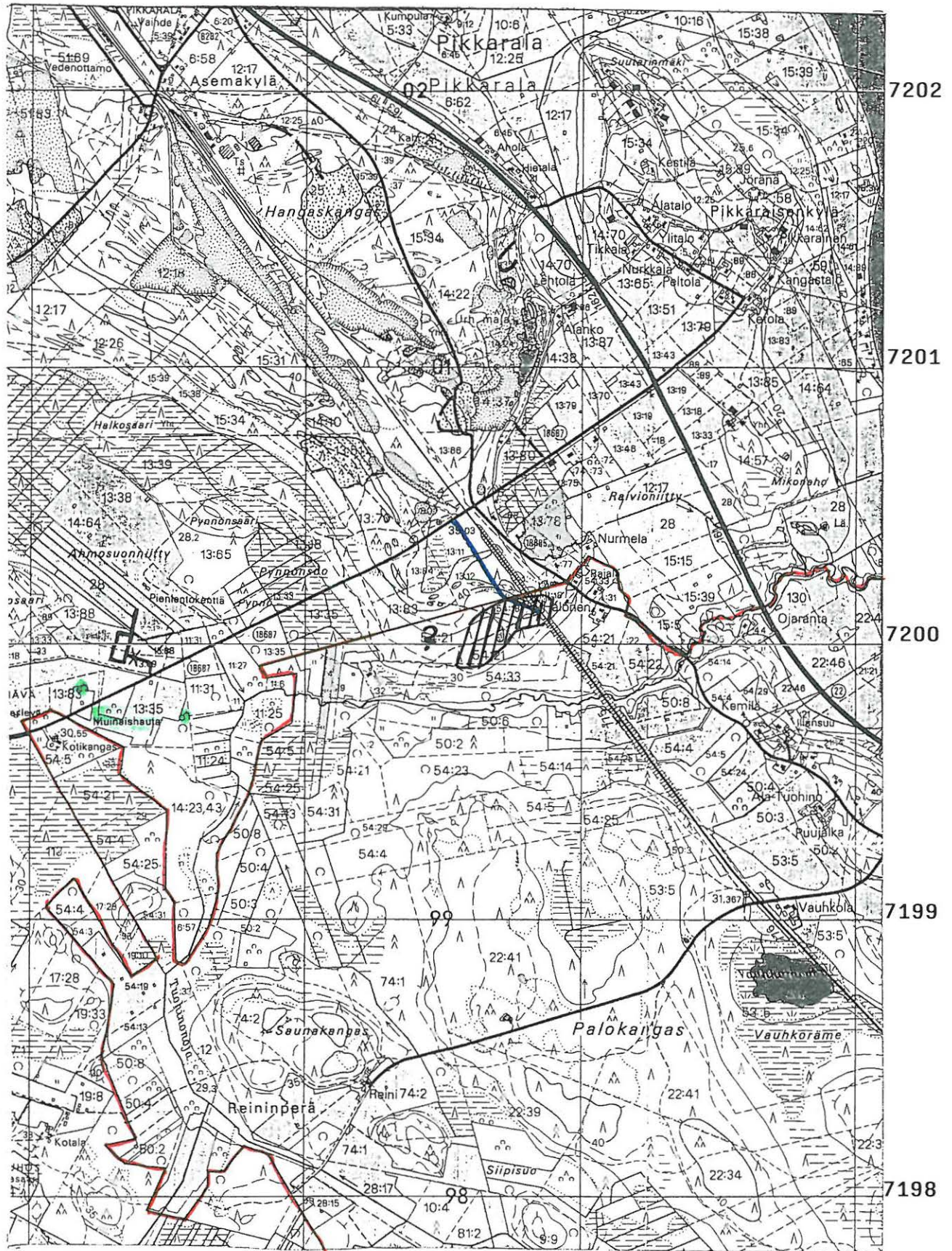
F: **Vahvistustapa:** 1=rajattu vain muinaisjäännös, 2=rajattu vain suoja-alue, 3=rajattu sekä muinaisjäännös että suoja-alue

G: **Maastomerkintä:** 1=kuparitaulu, 2=kertova taulu, 3=paalurajaus ilman taulua, 4=paalurajaus ja taulu, 5= aitaus ja taulu,  
6=rakennus ympärillä ja taulu

**Tila ja omistaja**

Mikäli kohde on useamman tilan tai kylän alueella, TÄYTÄ LISÄKORTTI





3441




3442

3443

3444

Peruskartat: 3422 07 Laitasaari ja 3422 08 Pikkarala, p. 1981

M. Mäki vuoti, tark. 1993

-  a.s.p.
-  uusie tie
-  kunnan raja