

4

Lempäälä, Kirjakka. Röykkiöt n:o 11 ja 15, kaivetut  
1953.

Liitteinä 2 karttaa ja 3 valokuvaa  
(17551 - 17553).

Maisteri Luhon kartalle Lempäälän Kirjakan muinaisjään-  
nöksistä numeroilla 11 ja 15 merkityt röykkiöt tutkittiin  
ylioppilasretkikunnan toimesta 16 - 18 p:nä kesäkuuta 1953.  
Röykkiö 11 oli kumpumainen, soikea laivanmuotoinen röykkiö.  
Päällä olevan, n. 8 cm:n vahvuisen turvekerroksen alta  
paljastui viiden suurehkon kiven väliin ja varaan pienemmis-  
tä kivistä tehty latomus (karttaliite 1, valokuvat). Se  
tutkittiin sektoreittain. Kivien välissä oli hiukan ympäris-  
tön hiekkaa tummempaa maata, jossa vähäisen nokea ja hii-  
lenmuruja, mutta ei mitään varsinaista kulttuurikerrosta, ei  
luita eikä löytöjä. Lounaissektorissa tavattiin 20 cm:n  
syvyydessä 1 cm:n paksuinen tumma juova (oksan tai juuren  
jälki?). Alla oli kirkas puolikarkea pohjahiekka. Ilmeistä  
on, ettei kysymyksessä ole hauta. Röykkiö 15 käsitti kaksi  
suurehkoa maakiveä, joiden viereen oli tuotu pari suurta  
sekä joukko pienempiä kiviä. Päällä oli vahvalti möyheää maa-  
ta. Ei minkäänlaisia kulttuurimerkkejä.

Lähelle röykkiötä 15 vedettiin kaksi koeojaa (kartta-  
liite 2), mutta kummassakin oli paksun tumman pintamaan

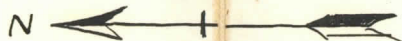
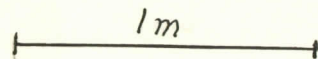
(peltomaata, 30 - 35 cm:n syvyisenä kerroksena) puhdas hiekka. Ei mitään kulttuurijäännöksiä.

Röykkiöt kasattiin ennelleen ja ojat täytettiin.

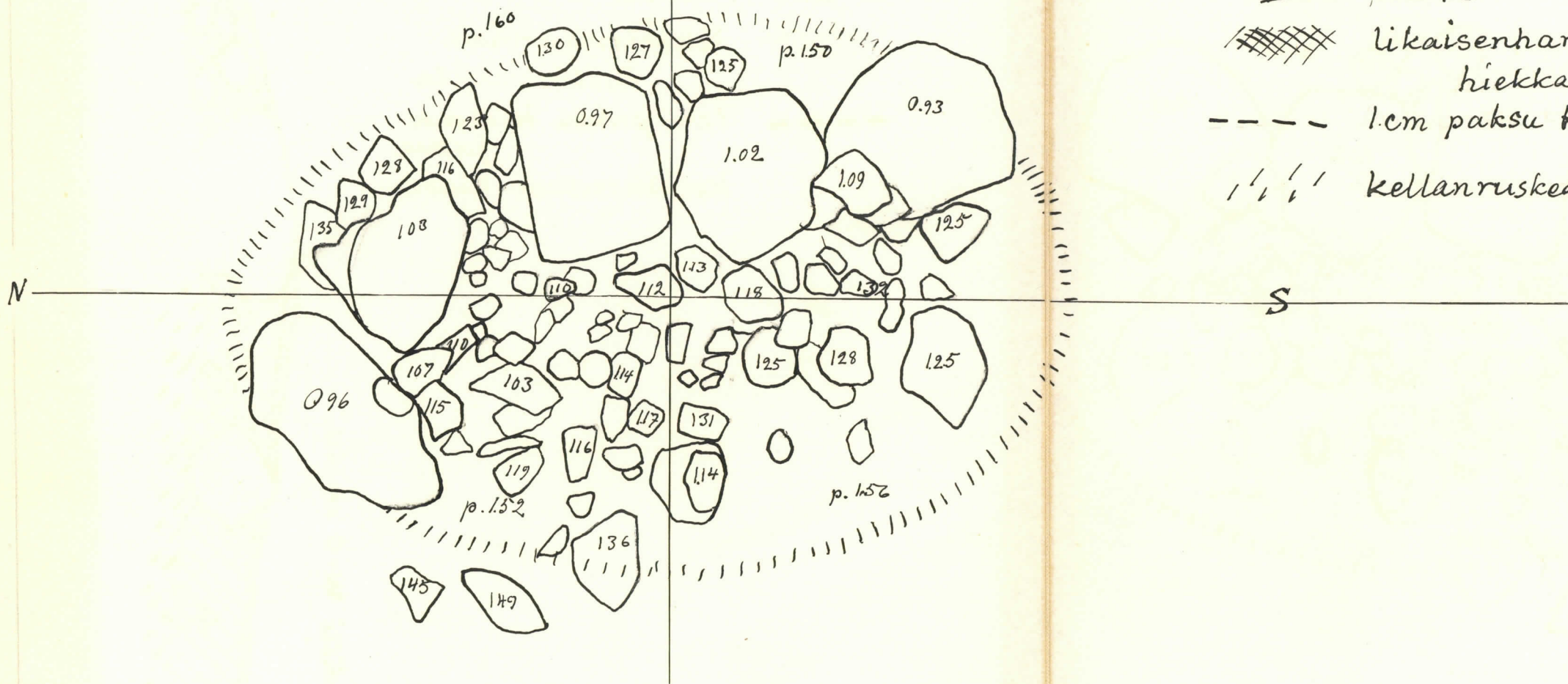
Helsingissä 14 päivänä joulukuuta 1953.

*Vive Ruutu  
(Slla Kiviköski)*

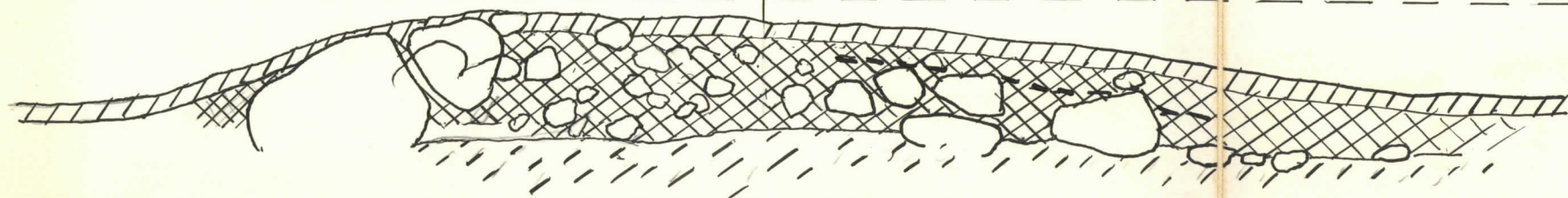
Lempäälä, Hauralan kylä  
 Kirjakka, (Jokinen)  
 Kumpu nro 11 (Luho)  
 16.6.53. E.K.



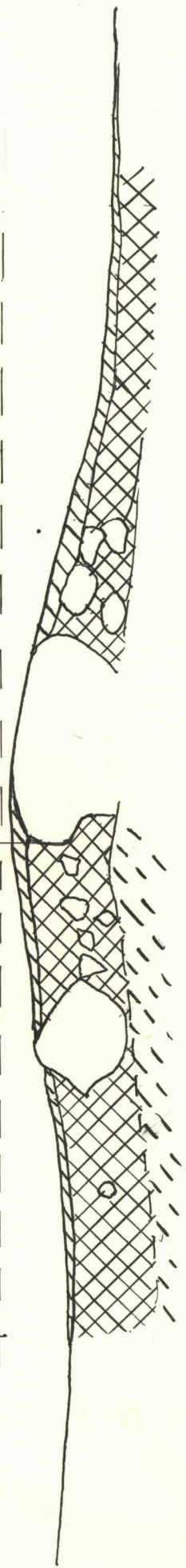
- turve
- liikaisenharmaa hiikkamulta
- 1 cm paksu tumma juova
- kellanruskea hiesu

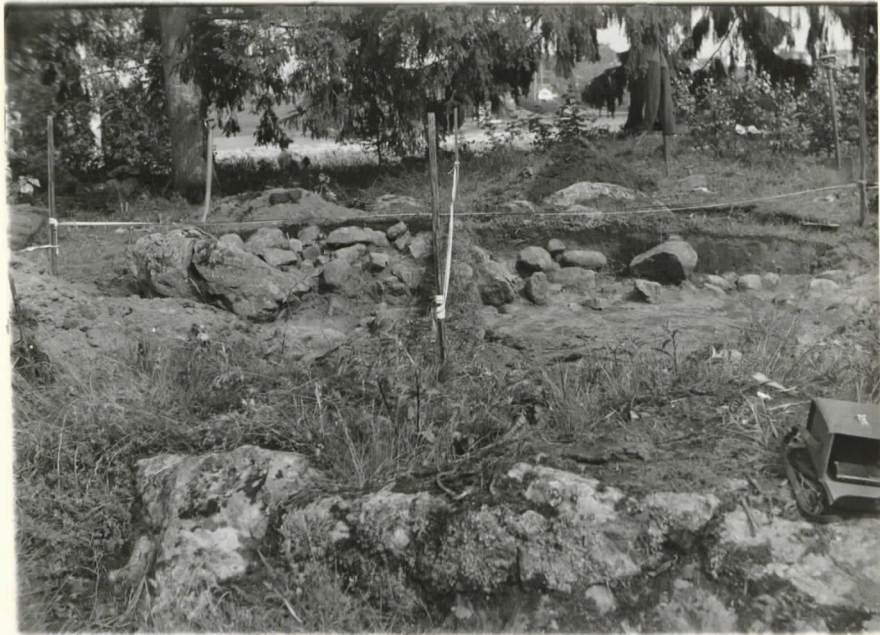


Profiili N-S lännestä



Naru Oss Profiili W-O etelästä





Röykkiö N<sup>o</sup> 11 paljastettuna. Kuva  
W:stä päin. L. 17551. (ko. myös 17553).



Röykkiö N<sup>o</sup> 11 paljastettuna. Kuva  
O:sta päin. Levy 17552.



Röykkiö N<sup>o</sup> 11 paljastettuna.  
Kuva N:stä päin.