

ESIHISTORIALLISEN KOHTEEN TARKASTUS

1000014524

Johtotiedot:

Kuntanumero 498 Tunnuslaji 2 Muinaisjäännöksen numero 49

Kunta Muonio

Alue Särkijärvi

Kohteen nimi Särki-joki

Rauhoitusluokka: 1 = Kokonaan I luokassa, ② = Kokonaan II luokassa, 3 = Luokissa I ja II, 4 = Luokissa I, II ja III, 5 = Luokissa I ja III, 6 = Luokissa II ja III, 7 = Kokonaan luokassa III

Peruskartta (nro, nimi, painovuosi) 2723 11 OLOSTUNTURI (1968)

x = 7535 43 y = 496 76 z = n.257 Ala

Kunto: 1 = Koskematon, 2 = Tutkittu osittain, 3 = Tutkittu kokonaan, ④ = Tuhoutunut osittain, 5 = Tuhoutunut kokonaan, 6 = Tutkittu ja tuhoutunut osittain, 7 = Tutkittu ja tuhoutunut kokonaan

Alkuperäisyys: ① = Täysin alkuperäinen, 2 = Entisöity osittain, 3 = Entisöity kokonaan, 4 = Siirretty alkup. paikaltaan

Hoitotarve: 1 = Vaatii entistämistä, 2 = Vaatii kunnostamista tai korjausta, 3 = Vaatii puhdistamista tai esiin kaivamista, 4 = Vaatii tuki- tai suojarakenteita tms., 5 = Vaatii tutkimuksia tuhoutumisen estämiseksi, 6 = Vaatii jatkuvaa hoitoa, ⑦ = Ei vaadi hoitotoimenpiteitä

Hoitotilanne: 1 = Peruskunnostettu, 2 = Tuettu rakentein, 3 = Pidetään puhtaana

Rajaustarkkuus: 1 = Rajattu arvion pohjalta, 2 = Rajattu osittaisella koekaivauksella, 3 = Rajattu kokonaan epävarmasti koekaivauksin, 4 = Rajattu kokonaan luotettavin koekaivauksin, 5 = Näkyvät rakenteet

Vahvistustapa: 1 = Rajattu vain muinaisjäännösalue, 2 = Rajattu vain suoja-alue, 3 = Rajattu sekä muinaisjäännös- että suoja-alue

Maastomerkitä: 1 = Kuparitaulu, 2 = Kertova taulu, 3 = Paalurajaus ilman taulua, 4 = Paalurajaus ja taulu, 5 = Aitaus ja taulu, 6 = Rakennus ympärillä ja taulu

**Tyyppitiedot:**

Muinaisjäännöstyyppi pato

Lukumäärä (esim. røykkiöitä) \_\_\_\_\_

(Pää)ajoitus \_\_\_\_\_

**Omistustiedot:** 0498040100430021

Kunta (3 nro:a) \_\_\_\_\_ Kylä (3 nro:a) \_\_\_\_\_ Talo (4 nro:a) \_\_\_\_\_ Tila (4 nro:a) \_\_\_\_\_  
(Kohde useamman kunnan, kylän jne. alueella - ks. huomautukset)

(Kortteli, tontti, palsta tms.) \_\_\_\_\_

Tilan ym. nimi \_\_\_\_\_

Omistaja, vuokraaja \_\_\_\_\_

Osoite \_\_\_\_\_

Puhelin \_\_\_\_\_

Aiemmat tiedot (verifikaatit, tarkastukset, tutkimukset, mj-luettelot kirjallisuus) \_\_\_\_\_

Aiemmat löydöt (museonumerot) \_\_\_\_\_

**Tarkastusselostus**

Liitteet: peruskarttaote, muita liitteitä kaavakuvapiirros

valokuvat neg. 81120, diat n:o 20779

Tarkastuslöydöt \_\_\_\_\_

Tarkastuksen aihe inventointi

Tarkastaja Aki Arponen

Tarkastuspäivä 12.8.1989

Ympäristö (rakennukset, tiet, vesistöt, sorakuopat ym.; karttaluonnos mikäli muutoksia peruskartasta), Kohde sijaitsee n. 11,7 km Muonion kirkolta

itäkaakkoon ja 550 m Särkijärven koululta etelälounaaseen. Kalanviljelylaitos on

200 m kohteesta lounaaseen. Muonio-Kittilä tieltä (no 79) kalanviljelylaitokselle

tuleva tilustie kulkee aivan kohteen vieritse.

Kohteen kuvaus (huomiot kohteesta, aikaisemmin tutkittu osa, koekuopa jne. Muutokset aikaisemmasta. Nykyinen kunto.) Kalanviljelylaitokselle

tehty tie on tuhonnut itse patolaitteet, mutta patovallin itäpuoleinen siipi on  
maatuneena edelleen olemassa. Patovalli muodostuu kahdesta yhdensuuntaisesta hirsi-  
seinämästä, joiden väli on täytetty mudalla ja kookkailla kivillä. Hirret on tuette  
poikkihirsillä, jotka kulkevat pitkittäishirsiin koverrettujen reikien läpi; poikit-  
taishirsien päät tulevat reilusti patovallin ulkopuolella (erityisesti alavirran  
puolelle). Patovallin leveys ulkoreunoista mitaten on n. 135 cm, poikkipuut ovat  
3-4 metrin välein ja hirsien läpimitta on 15-20 cm. Näkyvissä on kaksi hirsikertaa.

Maastokuvaus (maaston laatu: pelto, metsä, ranta tms. Muoto: mäki,  
rinne tms. Maaperä. Kasvillisuus.) Pato on sulkenut aikoinaan Särkijärvestä  
Särkilompoloon laskevan Särkijoen. Maasto on kyseisellä kohdalla alavaa ja padon  
ylävirran puoleinen alue (entinen patoallas) on soistunut. Padon kohdalla ja sen  
alavirran puoleisella alueella on tiheä koivikko. Särkijoen länsirannalla - padon  
alapuolella - on kalanviljelylaitoksen murmikenttä. Patovallin peittää tiheä koivu-  
pensaikko ja paksu turvekerros.

Alueen laajuuden arviointiperuste

Luokitusehdotus perusteluineen luokka II: vanha pato

Ehdotus suoja-alueeksi perusteluineen

Havaintomahdollisuudet tyydyttävät: tiheä kasvillisuus - pato löytyi oppaan

Opas Antti Metsola (Särkijärvi, Muonio)

Rauhoitustoimenpiteet maastossa (yhteys maanomistajaan, kiireelliset  
ilmoitukset jne.)

Aluetta koskevat maankäyttösuunnitelmat, kiireellisyys\_\_\_\_\_

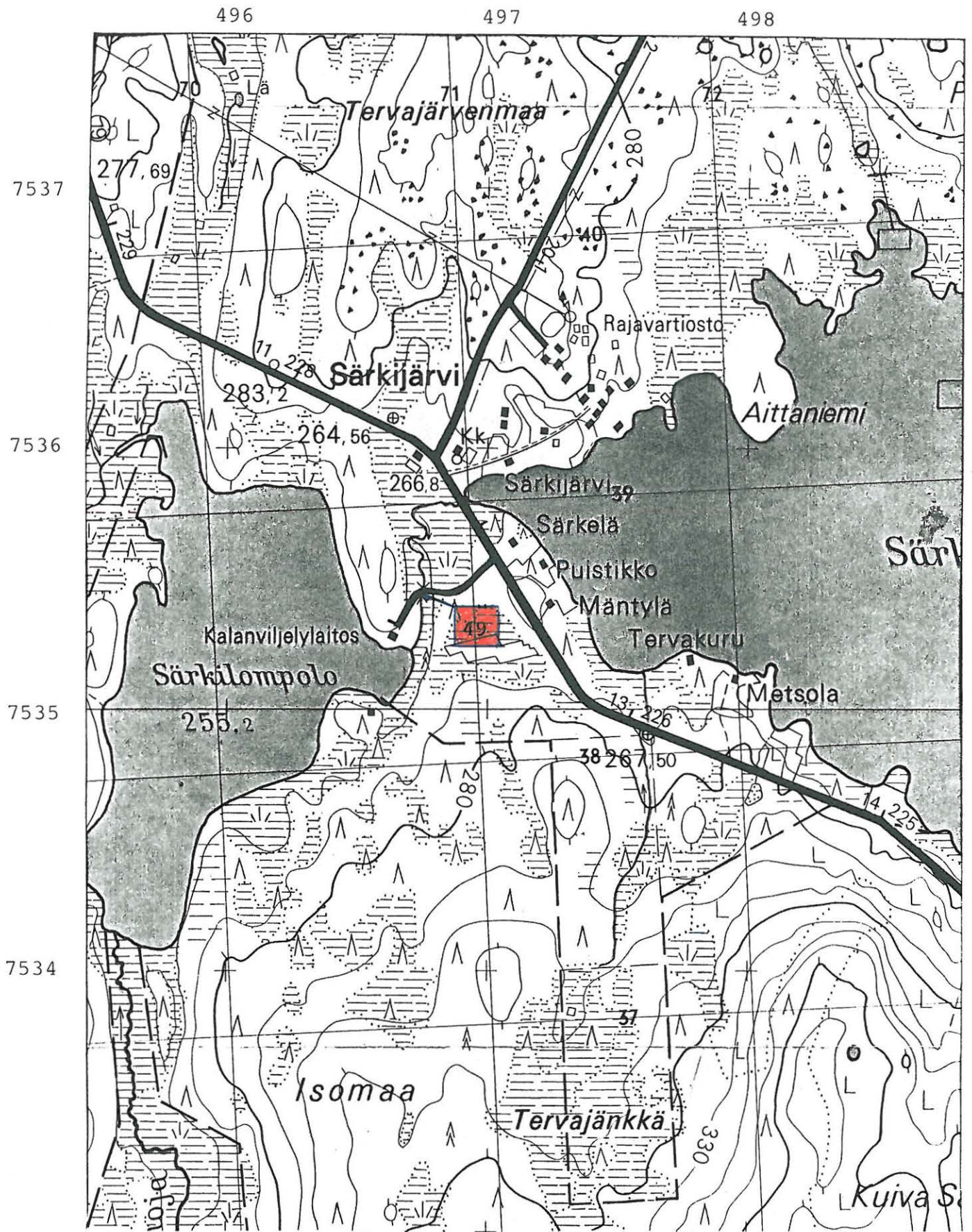
Lähilöytöjä\_\_\_\_\_

Perimätieto (kertoja, ikä)\_\_\_\_\_

Selostus jätetty

paikka	päiväys	allekirjoitus
--------	---------	---------------

Huomautuksia, lisäyksiä\_\_\_\_\_

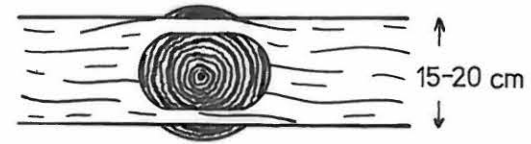


Ote peruskartasta 2723 11 OLOSTUNTURI (1968)

# MUONIO 49 SÄRKIJÄRVI SÄRKIJOKI

Kaavakuva patovallista (ei mittakaavassa)

Kartoitus 12.8.1989 Aki Arponen



HIRSIEN LIITOSKOHTA ALAVIR-  
RAN PUOLELTA NÄHTYNÄ

