

ESIHISTORIALLISEN KOHTEEN TARKASTUS

Johtotiedot:

Kuntanumero 498 Tunnuslaji 2 Muinaisjäännöksen numero 44

Kunta Muonio

Alue Toras-Sieppi

Kohteen nimi Leirintäalue

Rauhoitusluokka: 1 = Kokonaan I luokassa, ② = Kokonaan II luokassa, 3 = Luokissa I ja II, 4 = Luokissa I, II ja III, 5 = Luokissa I ja III, 6 = Luokissa II ja III, 7 = Kokonaan luokassa III

—

Peruskartta (nro, nimi, painovuosi) 2723 12 TORAS-SIEPPI (1969)

x = 7540 85 y = 496 85 z = n. 250 Ala

Kunto: 1 = Koskematon, 2 = Tutkittu osittain, 3 = Tutkittu kokonaan, ④ = Tuhoutunut osittain, 5 = Tuhoutunut kokonaan, 6 = Tutkittu ja tuhoutunut osittain, 7 = Tutkittu ja tuhoutunut kokonaan

—

Alkuperäisyys: ① = Täysin alkuperäinen, 2 = Entisöity osittain, 3 = Entisöity kokonaan, 4 = Siirretty alkup. paikaltaan

—

Hoitotarve: 1 = Vaatii entistämistä, 2 = Vaatii kunnostamista tai korjausta, 3 = Vaatii puhdistamista tai esiin kaivamista, 4 = Vaatii tuki- tai suojarakenteita tms., 5 = Vaatii tutkimuksia tuhoutumisen estämiseksi, 6 = Vaatii jatkuvaa hoitoa, ⑦ = Ei vaadi hoitotoimenpiteitä

—

Hoitotilanne: 1 = Peruskunnostettu, 2 = Tuettu rakentein, 3 = Pidetään puhtaana

—

Rajaustarkkuus: 1 = Rajattu arvion pohjalta, 2 = Rajattu osittaisella koekaivauksella, 3 = Rajattu kokonaan epävarmasti koekaivauksin, 4 = Rajattu kokonaan luotettavin koekaivauksin, 5 = Näkyvät rakenteet

—

Vahvistustapa: 1 = Rajattu vain muinaisjäännösalue, 2 = Rajattu vain suoja-alue, 3 = Rajattu sekä muinaisjäännös- että suoja-alue

—

Maastomerkinä: 1 = Kuperitaulu, 2 = Kertova taulu, 3 = Paalurajaus ilman taulua, 4 = Paalurajaus ja taulu, 5 = Aitaus ja taulu, 6 = Rakennus ympärillä ja taulu

Tyyppitiedot:

Muinaisjäännöstyyppi esihistoriallinen asuinpaikka (?), pyyntikuoppia (?)

Lukumäärä (esim. röykkiöitä) mahd. pyyntikuoppia 2

(Pää)ajoitus _____

Omistustiedot: 0498040100250028

Kunta (3 nro:a) _____ Kylä (3 nro:a) _____ Talo (4 nro:a) _____ Tila (4 nro:a) _____
(Kohde useamman kunnan, kylän jne. alueella - ks. huomautukset)

(Kortteli, tontti, palsta tms.) _____

Tilan ym. nimi _____

Omistaja, vuokraaja _____

Osoite _____

Puhelin _____

Aiemmat tiedot (verifikaatit, tarkastukset, tutkimukset, mj-luettelot kirjallisuus) _____

Aiemmat löydöt (museonumerot) _____

Tarkastusselostus

Liitteet: peruskarttaote, muita liitteitä _____

valokuvat neg. 81112, diat n:o 20771

Tarkastuslöydöt kvartsi-kaavin ja -iskoksia: KM 25471: 1-2

Tarkastuksen aihe inventointi

Tarkastaja Aki Arponen

Tarkastuspäivä 9.8.1989

Ympäristö (rakennukset, tiet, vesistöt, sorakuopat ym.; karttaluonnos mikäli muutoksia peruskartasta), Kohde sijaitsee 10,4 km Muonion kirkolta itään,

Särkijärvi-Raattama tieltä (no 957) Toras-Siepin kylään vievän tien ja Toras-Sieppi järven väliin jäävällä Loma-Pallas-nimisellä leirintäalueella. Em. teiden risteyksestä on paikalle kaksi kilometriä ja kylälle puoli kilometriä.

Kohteen kuvaus (huomiot kohteesta, aikaisemmin tutkittu osa, koekuopa jne. Muutokset aikaisemmasta. Nykyinen kunto.) Loma-Pallaksen varsinaisen mökkikylän luoteispuolella on alue, jota on käytetty leirintään ja asuntovaunualueena. Tämän alueen lounaiskulmassa, 3-4 m järvenpinnan yläpuolella on kaksi tervahautaa ja näiden välissä huonokuntoinen huoltorakennus (n. 15 m rannasta). Huoltorakennuksen lounaispäässä olevalta terassilta, jossa oli näkyvissä huuhtoutunutta hiekkaa, löytyi kvartseja. Muuta asuinpaikkaan viittaavaa ei ilmennyt. Noin 35 m huoltorakennuksesta pohjoiseen on mahd. pyyntikuoppa (2,5x2 m², 0,3-0,5 m syvä) ja toinen vastaava tästä n. 50 m pohjoiseen (2,5x2 m², 0,1-0,2 m syvä) - molemmat erittäin maatuneita. Muuallakin kyseisellä alueella on paikka paikoin havaittavissa teräviä kvartseja, säyksissä) (jatkuu li-

Maastokuvaus (maaston laatu: pelto, metsä, ranta tms. Muoto: mäki, rinne tms. Maaperä. Kasvillisuus.) Kohde on moreeniperäisellä (suurikivisellä) mäntykankaalla. Leirintäalue-asuntovaunualue on pahoin turmeltunut maansiirtotöissä.

Alueen laajuuden arviointiperuste

Luokitusehdotus perusteluineen luokka II: mahdollinen esihistoriallinen asuinpaikka

Ehdotus suoja-alueeksi perusteluineen

Havaintomahdollisuudet tyydyttävät: avoin maasto, rikkoontunutta, mutta myös peittyynyttä maanpintaa
Opas

Rauhoitustoimenpiteet maastossa (yhteys maanomistajaan, kiireelliset ilmoitukset jne.)

Aluetta koskevat maankäyttösuunnitelmat, kiireellisyys_____

Lähilöytöjä_____

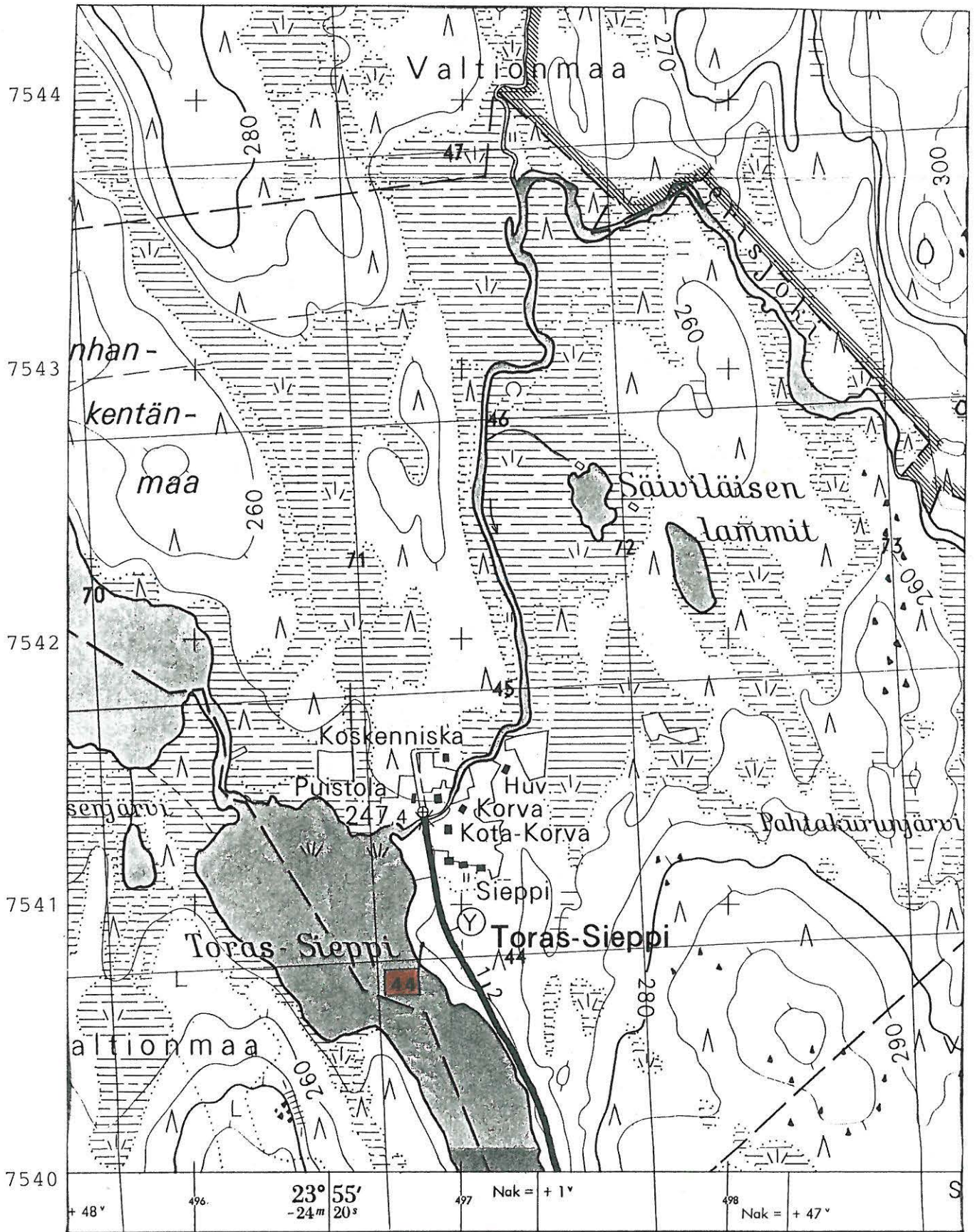
Perimätieto (kertoja, ikä)_____

Selostus jätetty

paikka	päiväys	allekirjoitus
--------	---------	---------------

Huomautuksia, lisäyksiä jatkoa kohteen kuvaukseen:_____

mutta koska täällä on runsaasti luonnonkvartsia ja alueella on tehty maansiirtotöitä, ei niiden esihistoriallisuudesta ole varmuutta. Sen sijaan itse mökkikylän ranta-alueella näkyneet kvartsit saattavat olla esihistoriallisia (Loma-Pallaksen omistaja häiritsti tarkastusta).



Ote peruskartasta 2723 12 TORAS-SIEPPI (1968)

Muonio 44 Toras-Sieppi Leirintäalue



8112

Löydöt olivat kuvan oikeassa reunassa näkyvän vanhan huoltorakennuksen vasemman puoleisella kaduseella terassilla. Täustalla Toras-Sieppi (järvi). Vasemmalla Loma-Pallaksen mökkikylää. N: stä.

Aki Arponen 1989