

ARKEOL. OS.

106/27.3.2007

M

Muonio 32

KGLARI 41 ( Pakajoen suu N )

Mjrchi 408 01 0032  
Tarkastus 1988

Top. kartta 2714 05 +  
2714 08 KIHLANKI  
x = 7503 73  
y = 481 49  
z = n. 180

Kivikautinen asuinpaikka, luokka II

Kylä: ~~Muonio~~ Alamuonio

Tila:

Om: ~~Kemi Oy~~ ~~Metsohallitus~~, *hanki-lajin hoitoalue*

Löydöt: KM 24663 : 1 - 3, kvartsiittikeavin ja -iskos sekä kvartsi-iskoksia v:lta 1988  
Dier.

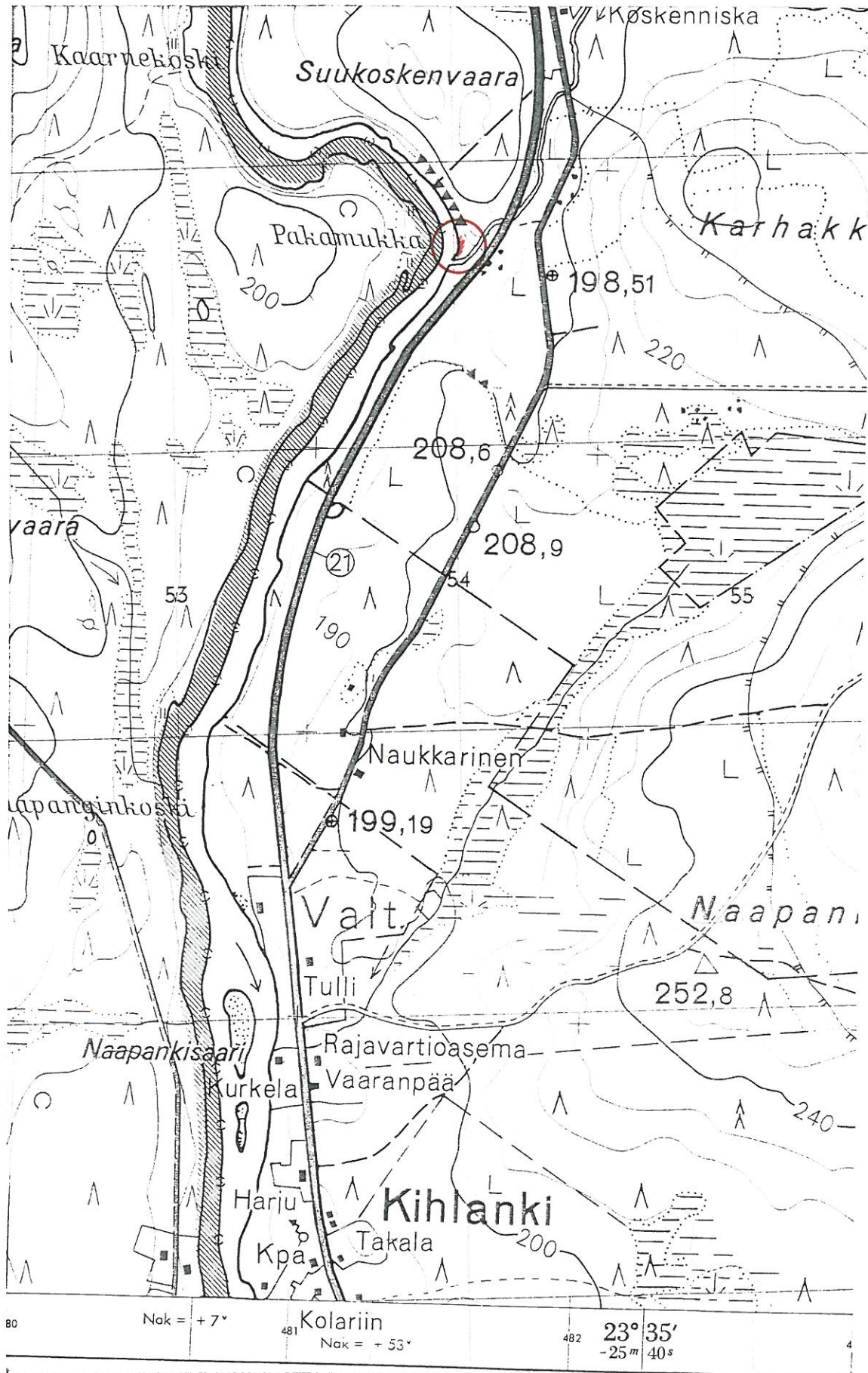
Merkku Torvinen tarkasti kohteen 29. 6. 1988.

Kohde sijaitsee Muonionjoen E rannalla Pakamukan kohdalla n. 100 m Pakajoen suusta ylävirtaan. Muonion kirkolta on paikalle matkaa n. 37 km S.

Pakajoen ja Muonionjoen yhtymäkohdassa on Suukoskenvaaran S puolella niemi. Sen kärjessä/<sup>tasanteella/</sup> on Kemi Oy:n kämpä nro 104. Kämpän NW puolella Muonionjoen rannassa on 3 - 4 m korkea törmä, joka sortuu vuosittain kevättulvien ja jäidenlähdon vaikutuksesta. Rannassa ylävirran suunnassa ja itse jokiuomassa on kalliopaljastumia. Maaperä on karkeahkoa hiekkaa ja isokkoja kiviäkin sisältävää moreenia.

Löydöt poimittiin <sup>kämpän NW puolelta</sup> törmän päältä sen reunaan noudattavalta polulta ja törmän luiskasta rannan suunnassa 15 - 20 m:n matkalta. Varsinkin polulla näkyi iskoksia runsaasti.

Asuinpaikan laajuus ja säilymisaste on selvitettävissä ainoastaan koe-kaivuksin. Tasanne ja kämpän ympäristö oli tarkastushetkellä runsaan pintakasvillisuuden peitossa.



Ote top. kartasta 2714 05 + 2714 08, 1:20 000, pain. 1969

Muonio 32

KILPI 44 ( jatk.)

Kuva 1 ( f. 75065 ). Pakajoen suu Muonionjoen itärannalta etelään.  
Taustalla joen suun kohdella erottuu valtatie nro 21.

Kuva 2 ( f. 75066 ). Muonionjoen itärannan sortuvaa törmää Pakamukassa. Kuva etelään.

Kuva 3 ( f. 75067 ). Tasanne niemen kärjessä. Kemi Oy:n kämpä oikealla. Keskellä taustalla erottuu hieman Muonionjoen pintaa. Kuva pohjoiseen.





Kuva 1 ( f. 75065)



Kuva 2 ( f. 75066)



Kuva 3 ( f. 75067)