

ARKEOLOGISEN KOHTEEN
TARKASTUS

499	09	0001
-----	----	------

Tunnistetiedot

Kunta: Mustasaari Inventointinnumero: _____
 Alue: Vanso Luokka: III
 Nimi: Besduholmen Ajoitus: -
 Kohteen laji: ~~Luont.~~ Luontaisia leivikasoja Lukumäärä: 2
 Kohteesta muita kortteja _____ kpl (ks. täyttöohjeet)
 Tarkastaja: J. Laurén Tarkastusaika: 15/8 1995

Sijaintitiedot

Peruskartta: 1333 06 Pinta-ala _____
 x= 7004 14 y= 1570 48 z= 27 m
 Suunta ja etäisyys kirkosta tms. _____

Hoito ja kunto (ks. täyttöohjeet)

A B C D E F G

Tila ja omistaja (ks. täyttöohjeet)

Kylä/kaupunginosa: Vanso
 Tila/Rno/nimi: 38
 tai Kortteli/tontti/palsta: _____
 Omistaja: _____ Puhelin: _____
 Osoite: _____ Postitmp: _____
 Kiinteistötunnus: Vuokrattu, ks. huomautukset

Lisää kiinteistöjä kpl

Aiemmat tiedot:

Aiemmat löydöt:

Tarkastuslöydöt:

TARKASTUSKERTOMUS

Liitteet:

kartat PK1:20000

muut liitteet _____

negatiivit _____

diat _____

Tarkastuksen aihe:

Korsholms medborgarinstitutin inventointi
Kussi

Kohteen kuvaus:

Päivällä on jääkauden aikana muodos-
tuneita graniitteja ja laivikkoja.

Ympäristö ja maasto: (vesistö, vesistökoodi, rakennukset, tiet, sorakuopat jne)

Kallioinen mäki jona leivaa
mäntyä

Laajuuden arviointiperuste:

Luokitusehdotus perusteluineen:

Ehdotus suoja-alueeksi: _____

Havaintomahdollisuudet: _____

Opas: _____

Rauhoitustoimenpiteet maastossa:

Tiedossa olevat maankäyttösuunnitelmat, kiireellisyys:

Lähilöytöjä:

Selostus jätetty

20.9.19

Aika

Hlu

Paikka

Juha S

Allekirjoitus

Jatkotoimenpiteitä:

Huomautuksia (esim perimätieto) ja lisäyksiä:

Täyttöohjeita:

Tunnistetiedot

Mikäli kohteen alueella on useampia muinaisjäännöslajeja (esim. asuinpaikka ja röykkiöitä), täytä samalla nimellä ja inventointinumerolla useampi kortti

Hoito ja kunto

A. Kunto: 1=koskematon, 2= tutkittu osittain, 3= tutkittu kokonaan, 4=tuhoutunut osittain, 5= tuhoutunut kokonaan, 6=tutkittu ja tuhoutunut osittain, 7=tutkittu ja tuhoutunut kokonaan

B. Alkuperäisyys: 1=täysin alkuperäinen, 2=entisoity osittain, 3=entisoity kokonaan, 4=siirretty alkuperäiseltä paikaltaan

C. Hoitotarve: 1=vaatii entistämistä, 2=vaatii kunnostamista, 3=vaatii puhdistamista tai esiin kaivamista, 4=vaatii tuki- tai suojarakenteita, 5=vaatii tutkimuksia tuhoutumisen estämiseksi, 6=vaatii jatkuvaa hoitoa, 7=ei vaadi hoitotoimenpiteitä

D: Hoitotilanne: 1=peruskunnostettu, 2= tuettu rakentein, 3=pidetään puhtaana

E: Rajaustarkkuus: 1=rajattu arvion pohjalta, 2= rajattu osittaisella koekaiivauksella, 3= rajattu kokonaan epävarmasti koekaiivauksin, 4= rajattu kokonaan luotettavin koekaiivauksin, 5=rajattu näkyvien rakenteiden perusteella

F: Vahvistustapa: 1=rajattu vain muinaisjäännös, 2=rajattu vain suoja-alue, 3=rajattu sekä muinaisjäännös että suoja-alue

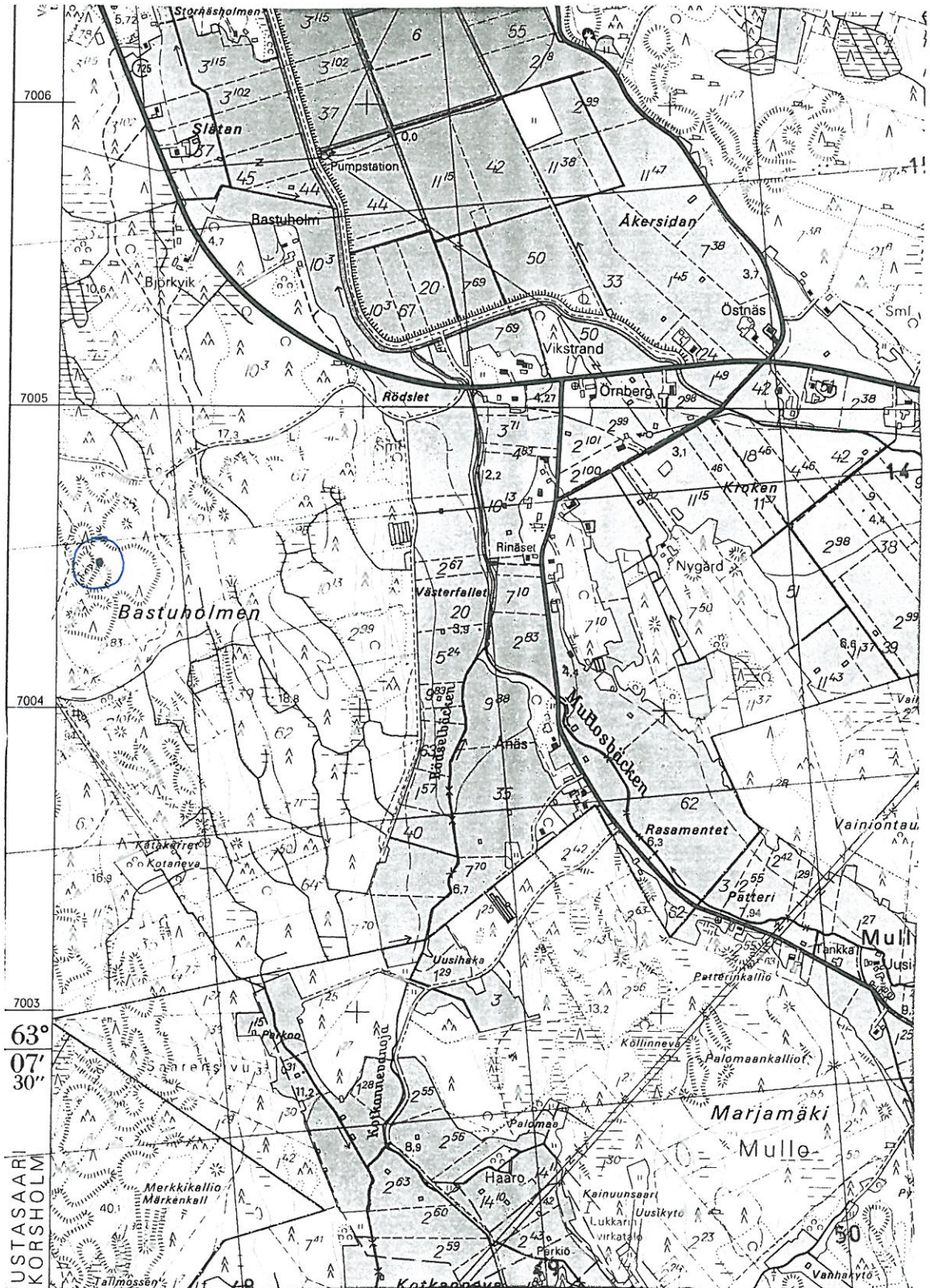
G: Maastomerkitä: 1=kuparitaulu, 2=kertova taulu, 3=paalurajaus ilman taulua, 4=paalurajaus ja taulu, 5= aitaus ja taulu, 6=rakennus ympärillä ja taulu

Tila ja omistaja

Mikäli kohde on useamman tilan tai kylän alueella, TÄYTÄ LISÄKORTTI

Bastuholmsberget i Vassor: Två rösen
Höjd över havet: ca 27 m.

PK 1333 06



1550