

Arkeol. os. 231 / 24.8.1994

ARKEOLOGISEN KOHTEEN TARKASTUS

--	--	--

Tunnistetiedot

myt. 492 01 0051

Kunta: Mikkeli mlk Inventointinumero: _____

Alue: _____ Luokka: II

Nimi: Alaranta Ajoitus: Rautakausi - keskiaika

Kohteen laji: Asuinpaikka / hauta ? Lukumäärä: 1

Kohteesta muita kortteja _____ kpl (ks. täyttöohjeet)

Tarkastaja: H. Poutiainen Tarkastusaika: 3 8 1992

Sijaintitiedot

Peruskartta: 3142 05 Pinta-ala _____

x= 6842 26 y= 3518 54 z= 00

Suunta ja etäisyys kirkosta tms. _____

Hoito ja kunto (ks. täyttöohjeet)

A B C D E F G

Tila ja omistaja (ks. täyttöohjeet)

Kylä/kaupunginosa: Sairila

Tila/Rno/nimi: _____

tai Kortteli/tontti/palsta: _____

Omistaja: _____ Puhelin: _____

Osoite: _____ Postitmp: _____

Kiinteistötunnus: Vuokrattu, ks. huomautukset

Lisää kiinteistöjä kpl

Aiemmat tiedot:

Aiemmat löydöt:

Tarkastuslöydöt: KM 26917, rautakirves

TARKASTUSKERTOMUS

Liitteet:

kartat PK-07E 314205 1:20 000

muut liitteet _____

negatiivit _____

diat _____

Tarkastuksen aihe:

Markus Haraldin luonnonmuistomerkki.

Kohteen kuvaus:

Esiine löytyi 25 cm syvyydestä mustasta maan rajoamista maasta. Löytöpaitta sijaitsee maan laella olevan kivirakennuksen vieressä, mitään on matkaa Saimaaseen N 200 m.

Ympäristö ja maasto: (vesistö, vesistököödi, rakennukset, tie:, sorakuopat jne)

Kohde sijaitsee Risulahden eteläpuolella ja
noin 800 m saariston linnavärestä luoteeseen.

Laajuuden arviointiperuste:

Luokitusehdotus perusteluineen:

II

Ehdotus suoja-alueeksi: _____

Havaintomahdollisuudet: keuhkotilat

Opas: Markus Harold

Rauhoitustoimenpiteet maastossa:

Tiedossa olevat maankäyttösuunnitelmat, kiireellisyys:

Lähilöytöjä:

Selostus jätetty

29/7 1994

Aika

Riitteli

Paikka

Haru Panku

Allekirjoitus

Jatkotoimenpiteitä:

Huomautuksia (esim perimätieto) ja lisäyksiä:

Täyttöohjeita:

Tunnistetiedot

Mikäli kohteen alueella on useampia muinaisjäännöslajeja (esim. asuinpaikka ja röykkiöitä), täytä samalla nimellä ja inventointinumerolla useampi kortti

Hoito ja kunto

A. Kunto: 1=koskematon, 2= tutkittu osittain, 3= tutkittu kokonaan, 4=tuhoutunut osittain, 5= tuhoutunut kokonaan, 6=tutkittu ja tuhoutunut osittain, 7=tutkittu ja tuhoutunut kokonaan

B. Alkuperäisyys: 1=täysin alkuperäinen, 2=entisoitv osittain, 3=entisoitv kokonaan, 4=siirretty alkuperäiseltä paikaltaan

C. Hoitotarve: 1=vaatii entistämistä, 2=vaatii kunnostamista, 3=vaatii puhdistamista tai esiin kaivamista, 4=vaatii tuki- tai suojarakenteita, 5=vaatii tutkimuksia tuhoutumisen estämiseksi, 6=vaatii jatkuvaa hoitoa, 7=ei vaadi hoitotoimenpiteitä

D: Hoitotilanne: 1=peruskunnostettu, 2= tuettu rakentein, 3=pidetään puhtaana

E: Rajaustarkkuus: 1=rajattu arvion pohjalta, 2= rajattu osittaisella koekaivauksella, 3= rajattu kokonaan epävarmasti koekaivauksin, 4= rajattu kokonaan luotettavin koekaivauksin, 5=rajattu näkyvien rakenteiden perusteella

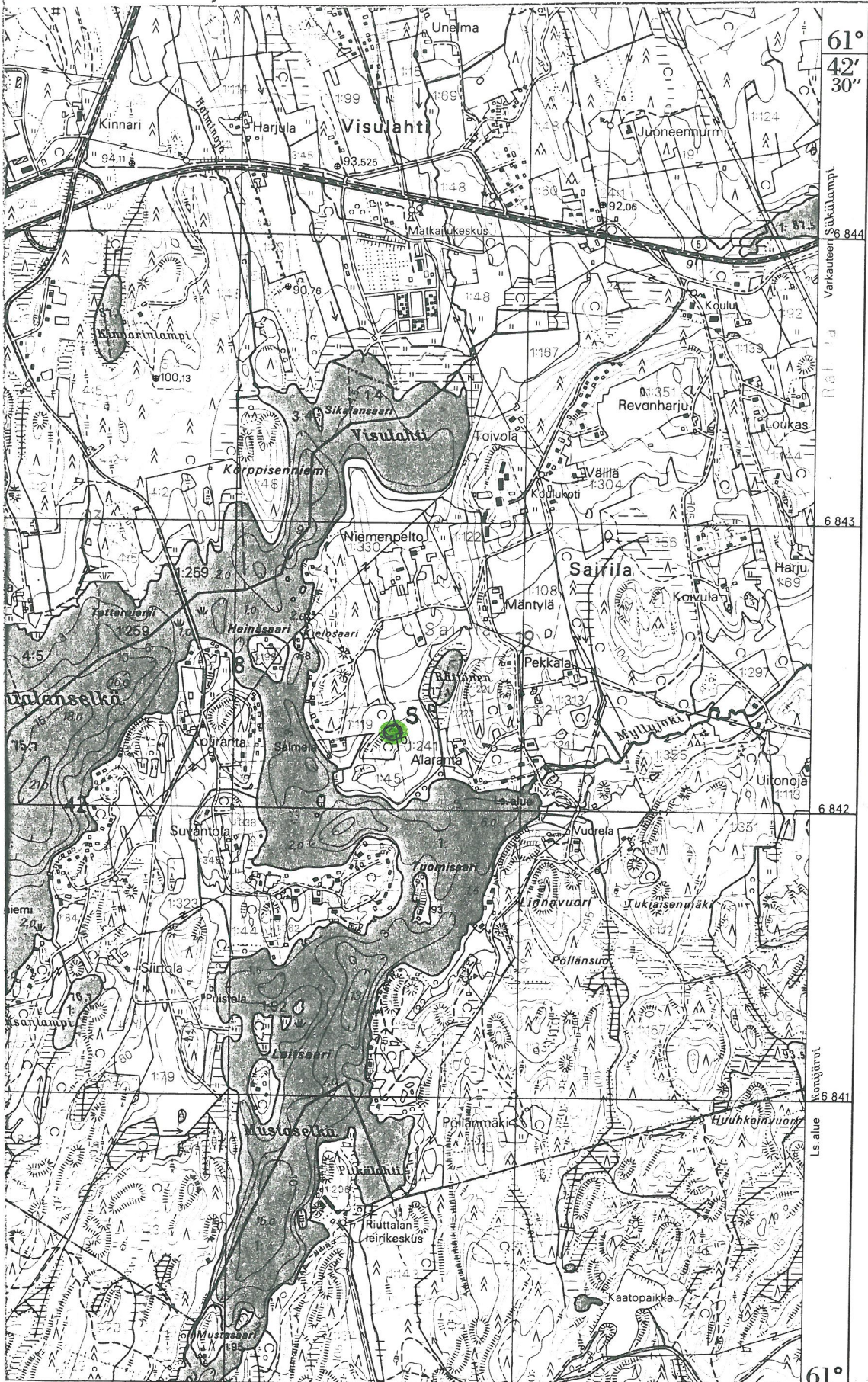
F: Vahvistustapa: 1=rajattu vain muinaisjäännös, 2=rajattu vain suoja-alue, 3=rajattu sekä muinaisjäännös että suoja-alue

G: Maastomerkitä: 1=kuparitaulu, 2=kertova taulu, 3=paalurajaus ilman taulua, 4=paalurajaus ja taulu, 5= aitaus ja taulu, 6=rakennus ympärillä ja taulu

Tila ja omistaja

Mikäli kohde on useamman tilan tai kylän alueella, TÄYTÄ LISÄKORTTI

SAIRILA, MIKKELI, ALARANTA



61°
42'
30"

Säkkilampi
6 844

Varkauten
6 844

Nalja
6 843

6 843

6 842

6 842

6 842

6 841

Konjärvi
6 841

6 841

6 841

61°
40'

27° 20'
-10 m 40 s

Sairila
Nak = -5°
3518

3519

3520

Ilmakuvaus 1982. Täydennyskarttoitus 1:10 000 v. 1984.

MAANMITTAUSHALLITUKSEN KARTTAPAINO, HELSINKI 1987

3142 05 1:20 000