

BJÖRKÖBY, nyk MUSTASAARI

hist. ajan kiinteiden muinaisjäännösten
tarkastuksia 1994

Mirja Miettinen

MJR

- | | | |
|-------------|----------------------------------|---|
| 033 01 0001 | SKL 1 Rävstugan | kivikehä |
| 033 01 0002 | SKL 2 Storhamnskatan/Vikarskatan | kalastusyhdyskunta |
| 033 01 0003 | SKL 3 ISKMOÖRFLADAN/HAMNÄNG | ryssänuuneja |
| 033 01 0004 | SKL 4 "GUSTAV VASAS FISKELÄGE" | kalastusyhdyskunta |
| 033 01 0005 | SKL 5 TRIBBONSKÄRET | jatulintarha, kompassiruusu, kummelinpohja |
| 033 01 0006 | SKL 6 PROSTBÅDAN | jatulintarha, kompassiruusu, kalastusyhdyskunta |
| 033 01 0007 | SKL 7 MALSKÄR | jatulintarha kompassiruusu |

Arbent. n. 38/6.2.1995

ARKEOLOGISEN KOHTEEN TARKASTUS

033	1	0001
-----	---	------

Tunnistetiedot

Kunta: BJÖRKÖBY/nyk Mustasaari Inventointinumero: SKL 1
Alue: Österön Luokka: II
Nimi: Rävstugan Ajoitus: hist
Kohteen laji: sisäkkäiset kivikehät Lukumäärä: 1+1
Kohteesta muita kortteja _____ kpl (ks. täyttöohjeet)
Tarkastaja: Mirja Miettinen Tarkastusaika: 13.7.1994

Sijaintitiedot

Peruskartta 1332 05 Björköby Pinta-ala _____
x = 7028 32 y = 1518 10 z = 10 m ymp
Suunta ja etäisyys kirkosta tms. n 1600 m NE Björköbyn kirkosta

Hoito ja kunto (ks. täyttöohjeet)

A B C D E F G

Tila ja omistaja (ks. täyttöohjeet)

Kylä/kaupunginosa: Björkö
Tila/Rno/Nimi 14:25
tai Kortteli/tontti/palsta _____
Omistaja: _____ Puhelin: _____
Osoite: _____ Postitmp: _____
Kiinteistötunnus vuokrattu, ks huomautukset
Lisää kiinteistöjä kpl

Aiemmat tiedot:

Aiemmat löydöt:

Tarkastuslöydöt:

TARKASTUSKERTOMUS

Liitteet:

kartat pk ote

muut liitteet: valok(M.Jåfs 1993) ei negaa

2 kpl -kuvassa

negatiivit:

diat:

Tarkastuksen aihe: Björköby fornminnesföreningin ilmoitus

Kohteen kuvaus: Paikka sijaitsee Björkön pääsaarella, kirkonkylästä l. keskustasta itäkoilliseen. Metsäautotien länsipuolella, aukeaksi hakatulla laajalla alueella on luontaista kivikkoa suurehkolla alueella. Kivikossa on erilaisia kuoppia ja kaivelujen jälkiä, mm. röykkiöitä muistuttavia rakennelmia, jotka ovat ihmiskätten työtä. Rävstuganiksi paikalliset kutsuivat suurta, säännölliseltä vaikuttavaa, matalaa kivikehää, jonka läpimitta on n 14-15 m. kehässä on yksi tai kaksi matalampaa kohtaa; kehän/vallin korkeus on n 60cm - 1 m. Sisäpuoli on alempana kuin ympäröivän kivikon pinta. keskellä on pienempi kivikehä, jonka läpimitta on n 2.5 m ja joka on ulompaa kehää matalampi. Sisäkehän keskellä on paikallisten oppaiden mukaan palaneita kiviä ; muutamat kivet kehän pohjalla vaikuttivatkin rapautuneilta. Paikalliset oppaani arvelevat kuopassa pidetyn tulta.

Paikan korkeus on peruskartan mukaan n 10 m ymp.

Ympäristö ja maasto: (vesistö, vesistöködi, rakennukset, tiet, sorakuopat jne)
metsää, hakuuaukeata, metsäautotien länsip. n 60 .70 m tieltä.

Laajuuden arviointiperuste:

Luokitusehdotus perusteluineen: II

Ehdotus suoja-alueeksi:

Havaintomahdollisuudet: hyvät

Opas: Björköby fornminnesföreningenin jäseniä

Rauhoitustoimenpiteet maastossa: mj merkki tarpeen tien läheisyyden
vuoksi ??

Tiedossa olevat maankäyttösuunnitelmat, kiireellisyys:

Lähilöytöjä:

Selostus jätetty

30.1.1995

Aika

Hki

Paikka



Mirja Miettinen

Allekirjoitus

Jatkotoimenpiteitä:**Huomautuksia (esim. perimätieto) ja lisäyksiä:****Täyttöohjeita:****Tunnistetiedot**

Mikäli kohteen alueella on useampia muinaisjäännöslajeja (esim. asuinpaikka ja röykkiöitä), täytä samalla nimellä ja inventointinumerolla useampi kortti

Hoito ja kunto

A. Kunto: 1=koskematon, 2=tutkittu osittain, 3=tutkittu kokonaan, 4=tuhoutunut osittain, 5=tuhoutunut kokonaan, 6=tutkittu ja tuhoutunut osittain, 7=tutkittu ja tuhoutunut kokonaan

B. Alkuperäisyys: 1=täysin alkuperäinen, 2=entisöity osittain, 3=entisöity kokonaan 4=siirretty alkuperäiseltä paikaltaan

C. Hoitotarve: 1=vaatii entistämistä, 2=vaatii kunnostamista, 3=vaatii puhdistamista tai esiin kaivamista, 4=vaatii tuki- tai suojarakenteita, 5=vaatii tutkimuksia tuhoutumisen estämiseksi, 6=vaatii jatkuvaa hoitoa, 7=ei vaadi hoitotoimenpiteitä

D. Hoitotilanne: 1=peruskunnostettu, 2=tuettu rakentein, 3=pidetään puhtaana

E. Rajaustarkkuus: 1=rajattu arvion pohjalta, 2=rajattu osittaisella koekaivauksella, 3=rajattu kokonaan epävarmasti koekaivauksin, 4=rajattu kokonaan luotettavin koekaivauksi, 5=rajattu näkyvien rakenteiden perusteella

F. Vahvistustapa: 1=rajattu vain muinaisjäännös, 2=rajattu vain suoja-alue, 3=rajattu sekä muinaisjäännös että suoja-alue

G. Maastomerkintä: 1=kuparitaulu, 2=kertova taulu, 3=paalurajaus ilman taulua, 4=paalurajaus ja taulu, 5=aitaus ja taulu, 6=rakennus ympärillä ja taulu

Tila ja omistaja

Mikäli kohde on useamman kylän tai kunnan alueella, TÄYTÄ LISÄKORTTI

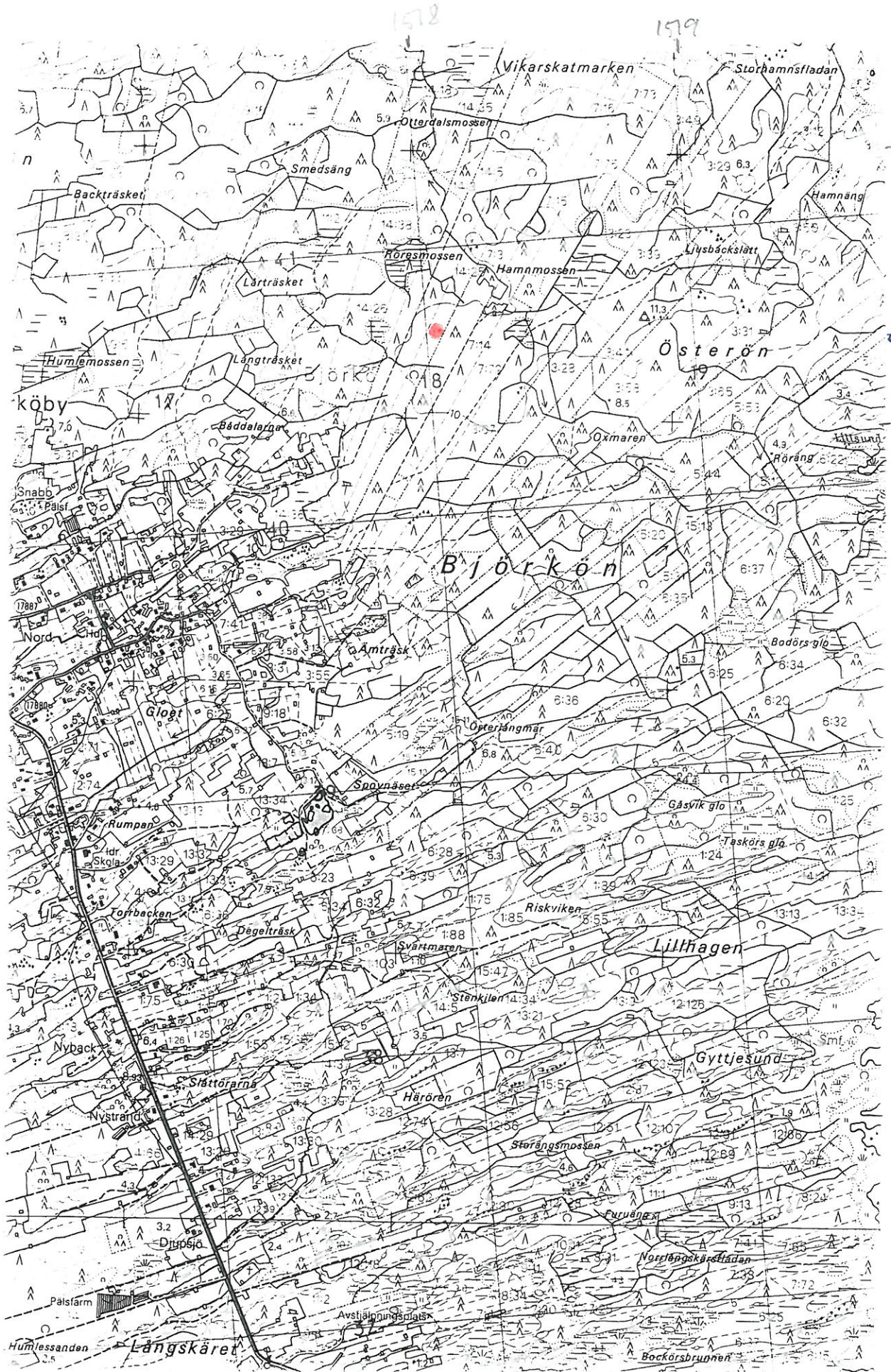
Björköby, RÄVSTIGAL
SLL ⑦



7029

7028

7027



MUSTASAARI, BJÖRKBY
RÄVSTUGAN, SWL ①



ULOMPI KIVIWALLI
SE:st



SISEMPI KIVIKETTI JA KUOPPA KESKELLÄ

KUV. MARITA JÄPS, 1993

Auleol. n. 39/6.2.1995

ARKEOLOGISEN KOHTEEN TARKASTUS

033	1	0002
-----	---	------

Tunnistetiedot

Kunta: BJÖRKÖBY/nyk Mustasaari Inventointinumero: SKL 2
Alue: Vikarskatan Luokka: II
Nimi: Storhamnskatan/Vikarskatan Ajoitus: hist.
Kohteen laji: kalastusleiri/rak.jäänn.ym Lukumäärä: xx
Kohteesta muita kortteja _____ kpl (ks. täyttöohjeet)
Tarkastaja: Mirja Miettinen Tarkastusaika: 13.7.1994

Sijaintitiedot

Peruskartta 1332 05 BJÖRKÖBY Pinta-ala _____
x = 7029 54 y = 1519 ¹⁵ ~~58~~ z = 2.5 m ymp
Suunta ja etäisyys kirkosta tms. n 3200 m NE Björkön kirkosta

Hoito ja kunto (ks. täyttöohjeet)

A B C D E F G

Tila ja omistaja (ks. täyttöohjeet)

Kylä/kaupunginosa: Björkö

Tila/Rno/Nimi smf?

tai Kortteli/tontti/palsta _____

Omistaja: _____ Puhelin: _____

Osoite: _____ Postitmp: _____

Kiinteistötunnus vuokrattu, ks huomautukset

Lisää kiinteistöjä kpl

Aiemmat tiedot:

Aiemmat löydöt:

Tarkastuslöydöt:

TARKASTUSKERTOMUS

Liitteet:

kartat pk ote

muut liitteet:

negatiivit: Marita Jåfsin valokuvia 6 kpl(ei negoja)

diat:

Tarkastuksen aihe: Björköby fornminnesföreningin ilmoitus

Kohteen kuvaus: Storhamnsskatan /Vikarskatan sijaitsee Björkön pääsaaren koillisrannalla: Vikarskatbådanille on rakennettu uusi kalasatama ja tie. Storhamnsskatan on tästä satamasta n 300 m itään, rannasta n 40 m, 2.5-4 m merenpinnan yläpuolella.

Paikalla on vanha kalamaja, jota fornminnesförening kunnostaa parhaillaan vanhaan malliin. Rakennuksen ympäristössä on kivikossa verkonkuivausseipäiden tukikiviröykkiöitä(verkkopiha, gistgård/krakavallar) osaksi matalan rantametsikön sisällä. Alueella on lisäksi veneiden maihinvetämistä varten tehtyjä "landstäd", maihinvetopaikkoja, ja monenlaisia muita ihmistoiminnan jälkiä. Marita Jåfsin valokuvissa v:lta 1993 näkyy korkeaseinäinen kivrakennelta, "fästning", joka sijaitsee lähellä rakennusta; sen tarkoituksesta ei ole tarkempaa tietoa, mutta se liittyyne kalastukseen (muistuttaa linnustajien väijymissuojia, tai säilytyskellareita ?).Varsinaisesta asumuksenpohjasta tuskin on kysymys.

Ympäristö ja maasto: (vesistö, vesistökoodi, rakennukset, tiet, sorakuopat jne)
Björköns koillisranta; avomeren äärellä

Laajuuden arviointiperuste:

Luokitusehdotus perusteluineen: hyvin säilynyt kokonaisuus, jota kunnostustoimet vielä parantavat ; esitetään I luokkaan;

Ehdotus suoja-alueeksi:

Havaintomahdollisuudet: hyvät

Opas: Björköby fornminnesföreningin jäseniä

Rauhoitustoimenpiteet maastossa: luvattu toimittaa mj.rauhoitusta osoittava merkki tai kyltti paikalle

Tiedossa olevat maankäyttösuunnitelmat, kiireellisyys:

Lähilöytöjä:

Selostus jätetty

30.1.1995

Aika

Hki

Paikka


Mirja Miettinen

Allekirjoitus

Jatkotoimenpiteitä:**Huomautuksia (esim. perimätieto) ja lisäyksiä:****Täyttöohjeita:****Tunnistetiedot**

Mikäli kohteen alueella on useampia muinaisjäännöslajeja (esim. asuinpaikka ja röykkiöitä), täytä samalla nimellä ja inventointinumerolla useampi kortti

Hoito ja kunto

A. Kunto: 1=koskematon, 2=tutkittu osittain, 3=tutkittu kokonaan, 4=tuhoutunut osittain, 5=tuhoutunut kokonaan, 6=tutkittu ja tuhoutunut osittain, 7=tutkittu ja tuhoutunut kokonaan

B. Alkuperäisyys: 1=täysin alkuperäinen, 2=entisöity osittain, 3=entisöity kokonaan 4=siirretty alkuperäiseltä paikaltaan

C. Hoitotarve: 1=vaatii entistämistä, 2=vaatii kunnostamista, 3=vaatii puhdistamista tai esiin kaivamista, 4=vaatii tuki- tai suojarakenteita, 5=vaatii tutkimuksia tuhoutumisen estämiseksi, 6=vaatii jatkuvaa hoitoa, 7=ei vaadi hoitotoimenpiteitä

D. Hoitotilanne: 1=peruskunnostettu, 2=tuettu rakentein, 3=pidetään puhtaana

E. Rajaustarkkuus: 1=rajattu arvion pohjalta, 2=rajattu osittaisella koekaivauksella, 3=rajattu kokonaan epävarmasti koekaivauksin, 4=rajattu kokonaan luotettavin koekaivauksi, 5=rajattu näkyvien rakenteiden perusteella

F. Vahvistustapa: 1=rajattu vain muinaisjäännös, 2=rajattu vain suoja-alue, 3=rajattu sekä muinaisjäännös että suoja-alue

G. Maastomerkintä: 1=kuparitaulu, 2=kertova taulu, 3=paalurajaus ilman taulua, 4=paalurajaus ja taulu, 5=aitaus ja taulu, 6=rakennus ympärillä ja taulu

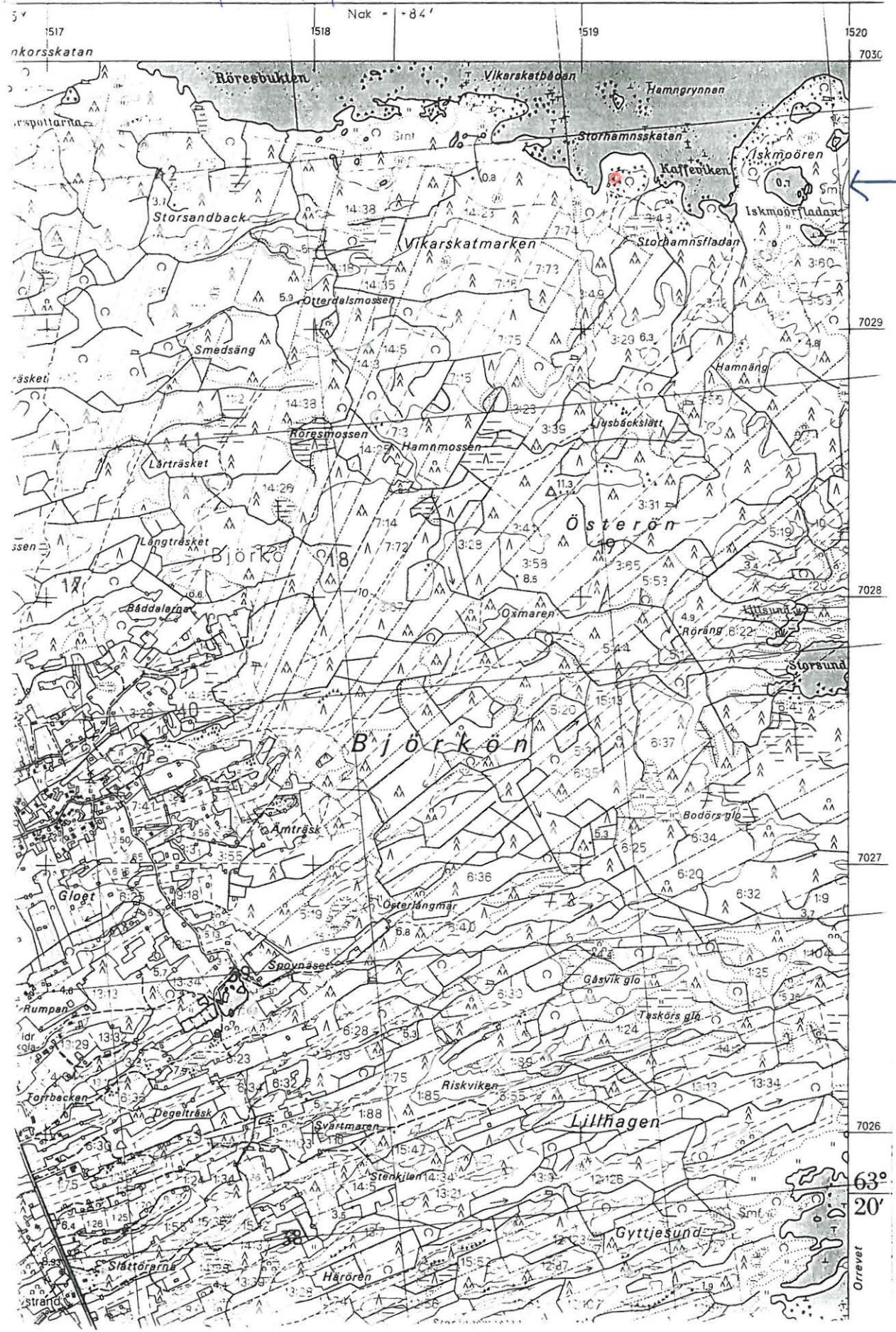
Tila ja omistaja

Mikäli kohde on useamman kylän tai kunnan alueella, TÄYTÄ LISÄKORTTI

Björköby, Storhamnskärlan /
161250877X

16 1332 05 Björköby

SKL (2)



MUSTA SAARI, BJÖRKÖBY

STORHAMNSKATAN/VIKARSKATAN

SKL (2)



KALASTUSMAJA JA KIVIRAKK. SIITÄ UAS. USW: 8f



KALAMAJA JA KIVIRAKK. SE: 5R

KOR. MARITA JÄFS 1993

MUSTASAARI, BJÖRCKÖBY
STORTAMINSKATAN / VIKARSKATAN

SBL (2)



KIVIRAKENNELMA
KAKAMAJAN LÄHELLÄ



KUV. MARITA JÄFS - 93

MUSTASAARI, Björköby

STORHAMNSKATAN/VIKERSKATAN

SKL (2)



↑ Kivettyppi kuoppia (sätlytyskuoppia?) kalatun-
jan lähellä

↓



KUV. MARITA JÄFS 1993

ARKEOLOGISEN KOHTEEN TARKASTUS

033	1	0003
-----	---	------

Tunnistetiedot

Kunta: BJÖRKÖBY/ nyk Mustasaari Inventointinumero: SKL 3
 Alue: Österön Luokka: I-II
 Nimi: Iskomoörfladan/Hamnäng Ajoitus: hist.
 Kohteen laji: "ryssänuuni" Lukumäärä: 2+
 Kohteesta muita kortteja _____ kpl (ks. täyttöohjeet)
 Tarkastaja: Mirja Miettinen Tarkastusaika: 13.7.1994

Sijaintitiedot

Peruskartta 1332 05 BJÖRKÖBY Pinta-ala _____
 x = a)7028 94/b)7029 52 y = 1519 60/1519 98 z = 2.5-3 / 5 m ymp
 Suunta ja etäisyys kirkosta tms. n 3200 / 3800 m kirkosta NE

Hoito ja kunto (ks. täyttöohjeet)

A B C D E F G

Tila ja omistaja (ks. täyttöohjeet)

Kylä/kaupunginosa: Björkö, Österön
 Tila/Rno/Nimi A) 3:61/ B) smf

tai Kortteli/tontti/palsta _____

Omistaja: _____ Puhelin: _____

Osoite: _____ Postitmp: _____

Kiinteistötunnus vuokrattu, ks huomautukset

Lisää kiinteistöjä kpl

Aiemmat tiedot:

Aiemmat löydöt:

Tarkastuslöydöt:

TARKASTUSKERTOMUS

Liitteet:

kartat pk ote

muut liitteet: mv-kuvia(Marita Jåfs 1993) ei negoja

(4 kpl.)

negatiivit:

diat:

Tarkastuksen aihe: Björköby fornminnesföreningin ilmoitus

Kohteen kuvaus: Kohteet sijaitsevat Björkön pääsaaren louteosassa, n 500 m rannasta sisämaahan päin; kahdessa kohdassa kivisillä matalilla mäillä, matalakasvuisessa, paikoin tiheässä metsässä on aukeampia kivikkopaikkoja, joissa kummankin kohteen parhaiten säilyneet ryssänuunit ovat. Kummallakin alueella on useampia samanlaisten uunien jäännöksiä, mutta vain 1 tai 2 selvästi hahmotettavaa, ja hyväkuntoistakin uunirakennelmaa. Uunien lähellä on kiviolla, osaksi kalliollakin lukuisia pieniä kiviroykkiöitä, jotka ovat kuuluneet verkkopihaan (gistvallar/Krakavallar) ja olleet pyydysten kuivatusseipäiden tukikiviä.

Ympäristö ja maasto: (vesistö, vesistököödi, rakennukset, tiet, sorakuopat jne)
metsää, kiviä, matalia mäkiä suopainanteiden ja lampien välissä.

Laajuuden arviointiperuste:

Luokitusehdotus perusteluineen: I-II

Ehdotus suoja-alueeksi:

Havaintomahdollisuudet: hyvät

Opas: Björköby fornminnesföreningens jäseniä

Rauhoitustoimenpiteet maastossa: paikalle haluttaisiin mj rauhoitusta
osoittavia kylttejä / ryssugnar- taulut!

Tiedossa olevat maankäyttösuunnitelmat, kiireellisyys: ei tietoa

Lähilöytöjä:

Selostus jätetty

30.1.1995

Aika

Hki

Paikka


Mirja Miettinen

Allekirjoitus

Jatkotoimenpiteitä:**Huomautuksia (esim. perimätieto) ja lisäyksiä:****Täyttöohjeita:****Tunnistetiedot**

Mikäli kohteen alueella on useampia muinaisjäännöslajeja (esim. asuinpaikka ja röykkiöitä), täytä samalla nimellä ja inventointinumerolla useampi kortti

Hoito ja kunto

A. Kunto: 1=koskematon, 2=tutkittu osittain, 3=tutkittu kokonaan, 4=tuhoutunut osittain, 5=tuhoutunut kokonaan, 6=tutkittu ja tuhoutunut osittain, 7=tutkittu ja tuhoutunut kokonaan

B. Alkuperäisyys: 1=täysin alkuperäinen, 2=entisöity osittain, 3=entisöity kokonaan 4=siirretty alkuperäiseltä paikaltaan

C. Hoitotarve: 1=vaatii entistämistä, 2=vaatii kunnostamista, 3=vaatii puhdistamista tai esiin kaivamista, 4=vaatii tuki- tai suojarakenteita, 5=vaatii tutkimuksia tuhoutumisen estämiseksi, 6=vaatii jatkuvaa hoitoa, 7=ei vaadi hoitotoimenpiteitä

D. Hoitotilanne: 1=peruskunnostettu, 2=tuettu rakentein, 3=pidetään puhtaana

E. Rajaustarkkuus: 1=rajattu arvion pohjalta, 2=rajattu osittaisella koekaivauksella, 3=rajattu kokonaan epävarmasti koekaivauksin, 4=rajattu kokonaan luotettavin koekaivauksi, 5=rajattu näkyvien rakenteiden perusteella

F. Vahvistustapa: 1=rajattu vain muinaisjäännös, 2=rajattu vain suoja-alue, 3=rajattu sekä muinaisjäännös että suoja-alue

G. Maastomerkintä: 1=kuparitaulu, 2=kertova taulu, 3=paalurajaus ilman taulua, 4=paalurajaus ja taulu, 5=aitaus ja taulu, 6=rakennus ympärillä ja taulu

Tila ja omistaja

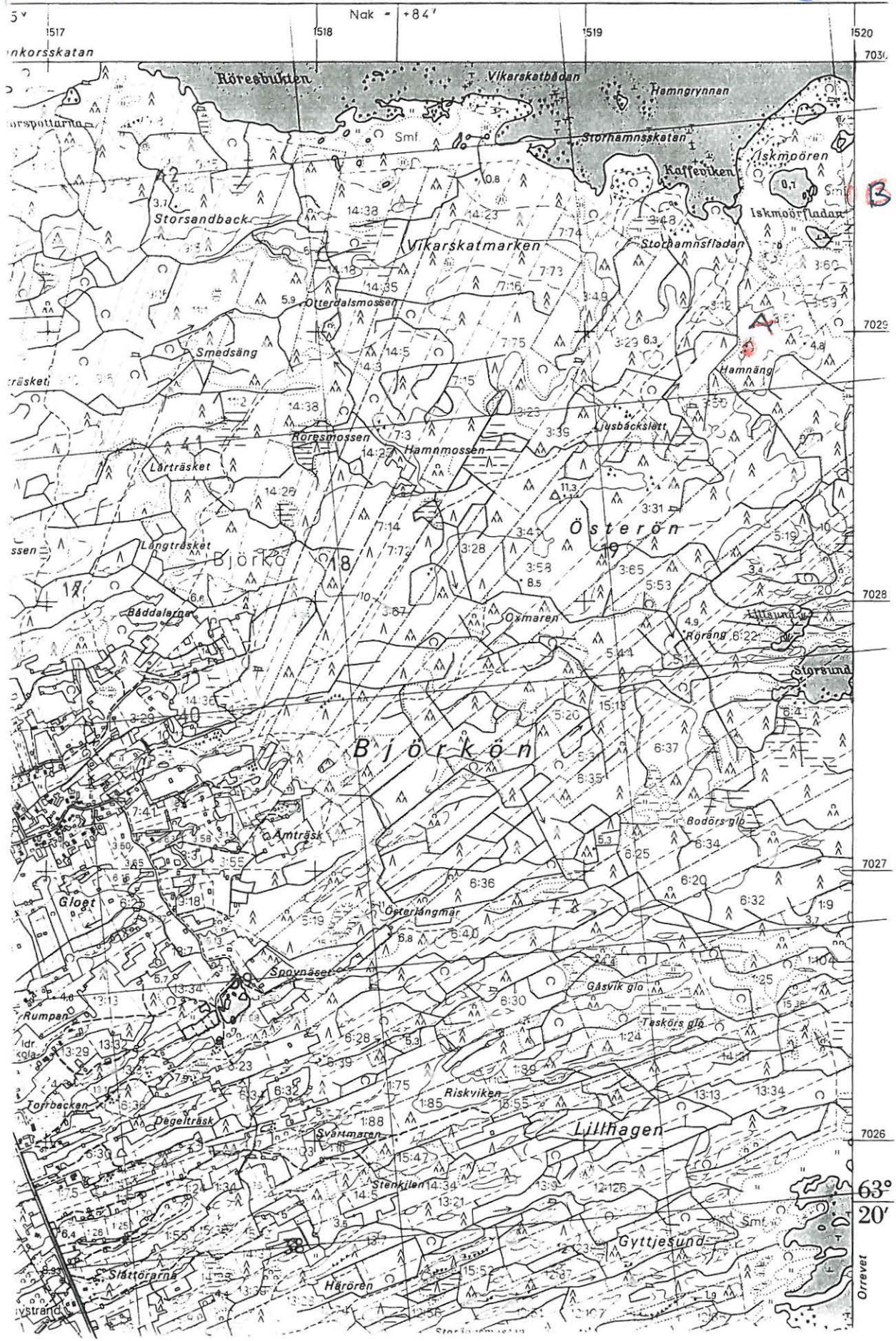
Mikäli kohde on useamman kylän tai kunnan alueella, TÄYTÄ LISÄKORTTI

Björköby, 1960-07-14

HAMNÄR

ELL 31-03

NK. 1332 05



63° 20'

Orrevet

MUSTASARI, BJÖRKÖBY

ISKMOÖRTILADAN/HANNÄN 9

SU(3)



Ryssiin uuneja



KUV. MARITA JÄFS - 93

MUSTASTARI, BJÖRKÖBY
ISKHOÖRELANDAN/HANNÄNG

S6L (3)



VERKON KUIV. PIHAA / GISTVALL / KRÄKAVALL
"Ryssin muurin" lähellä"



Hajonnut Ryssinmuuri

ARKEOLOGISEN KOHTEEN TARKASTUS

033	1	0004

Tunnistetiedot

Kunta: BJÖRKÖBY/Nyk Mustasaari Inventointinumero: SKL 4
 Alue: Lappörarna Luokka: I
 Nimi: "Gustav Vasas fiskeläge" Ajoitus: hist/ 1500-1 ?
 Kohteen laji: kalastusyhdyskunta Lukumäärä: _____
 Kohteesta muita kortteja _____ kpl (ks. täyttöohjeet)
 Tarkastaja: Mirja Miettinen Tarkastusaika: 13.7.1994

Sijaintitiedot

Peruskartta 1332 05 BJÖRKÖBY Pinta-ala _____
 x = 7029 46 y = 1510 52 z = n 10 m ymp
 Suunta ja etäisyys kirkosta tms. n 6800 m Björköbyn kirkosta WNW

Hoito ja kunto (ks. täyttöohjeet)

A B C D E F G

Tila ja omistaja (ks. täyttöohjeet)

Kylä/kaupunginosa: Lappörarna
 Tila/Rno/Nimi 8:2
 tai Kortteli/tontti/palsta _____

Omistaja: _____ Puhelin: _____
 Osoite: _____ Postitmp: _____

Kiinteistötunnus vuokrattu, ks huomautukset

Lisää kiinteistöjä kpl

Aiemmat tiedot:

Aiemmat löydöt:

TARKASTUSKERTOMUS

Liitteet:

kartat pk ote _____
muut liitteet: _____
negatiivit: _____
diat: n:o 31080, 31079 _____

Tarkastuksen aihe: Björköby fornminnesföreningin ilmoitus

Kohteen kuvaus: paikka sijaitsee Björköns pääsaaren luoteispuolella olevalla suurimmalla saarella nimeltä Lappörarna. Saaren lounaisrannalla on n. 400 m rannasta, matalan rantametsän yläpuolella mäen laella kivikossa hyvinsäilynyt gistvall/krakavall /verkkopiha sekä ympäröivässä maastossa muuta kalastukseen liittyvää kivrakennelmaa (kivikasoja, mahd. tomtningar.tilapäisten asumusten perustuksia, uuneja?)

Paikallisten oppaitteni tiedon mukaan paikka on indentifioitavissa historiallisten lähteiden mainitsemaksi Gustav Vasas fiskeläge'ksi (skattlagda fiskeläge).

Paikalla on kivikolla muutama kymmenen pientä verkonkuivausseipäiden tukikiviröykkiötä riveissä.

Ympäristö ja maasto: (vesistö, vesistöködi, rakennukset, tiet, sorakuopat jne)
Lappörarna-saaren lounaisosassa, n 400 m rannasta, mäellä

Laajuuden arviointiperuste: n 100 x 100 m vähintään?

Luokitusehdotus perusteluineen: I hyvin säilynyt, ehjä maasto ja ympäristö;
selkeät rakenteet edelleenkin näkyvissä ilman raivaus tms toimenpiteitä

Ehdotus suoja-alueeksi:

Havaintomahdollisuudet: hyvät

Opas: Björkö fornminnesföreningin jäseniä

Rauhoitustoimenpiteet maastossa: paikalle toivottu rauhoituskylttiä tms

Tiedossa olevat maankäyttösuunnitelmat, kiireellisyys: ei tietoja

Lähilöytöjä:

Selostus jätetty

30.1.1995

Aika

Hki

Paikka



Mirja Miettinen

Allekirjoitus

Jatkotoimenpiteitä:**Huomautuksia (esim. perimätieto) ja lisäyksiä:****Täyttöohjeita:****Tunnistetiedot**

Mikäli kohteen alueella on useampia muinaisjäännöslajeja (esim. asuinpaikka ja röykkiöitä), täytä samalla nimellä ja inventointinumerolla useampi kortti

Hoito ja kunto

A. Kunto: 1=koskematon, 2=tutkittu osittain, 3=tutkittu kokonaan, 4=tuhoutunut osittain, 5=tuhoutunut kokonaan, 6=tutkittu ja tuhoutunut osittain, 7=tutkittu ja tuhoutunut kokonaan

B. Alkuperäisyys: 1=täysin alkuperäinen, 2=entisöity osittain, 3=entisöity kokonaan 4=siirretty alkuperäiseltä paikaltaan

C. Hoitotarve: 1=vaatii entistämistä, 2=vaatii kunnostamista, 3=vaatii puhdistamista tai esiin kaivamista, 4=vaatii tuki- tai suojarakenteita, 5=vaatii tutkimuksia tuhoutumisen estämiseksi, 6=vaatii jatkuvaa hoitoa, 7=ei vaadi hoitotoimenpiteitä

D. Hoitotilanne: 1=peruskunnostettu, 2=tuettu rakentein, 3=pidetään puhtaana

E. Rajaustarkkuus: 1=rajattu arvion pohjalta, 2=rajattu osittaisella koekaivauksella, 3=rajattu kokonaan epävarmasti koekaivauksin, 4=rajattu kokonaan luotettavin koekaivauksi, 5=rajattu näkyvien rakenteiden perusteella

F. Vahvistustapa: 1=rajattu vain muinaisjäännös, 2=rajattu vain suoja-alue, 3=rajattu sekä muinaisjäännös että suoja-alue

G. Maastomerkintä: 1=kuparitaulu, 2=kertova taulu, 3=paalurajaus ilman taulua, 4=paalurajaus ja taulu, 5=aitaus ja taulu, 6=rakennus ympärillä ja taulu

Tila ja omistaja

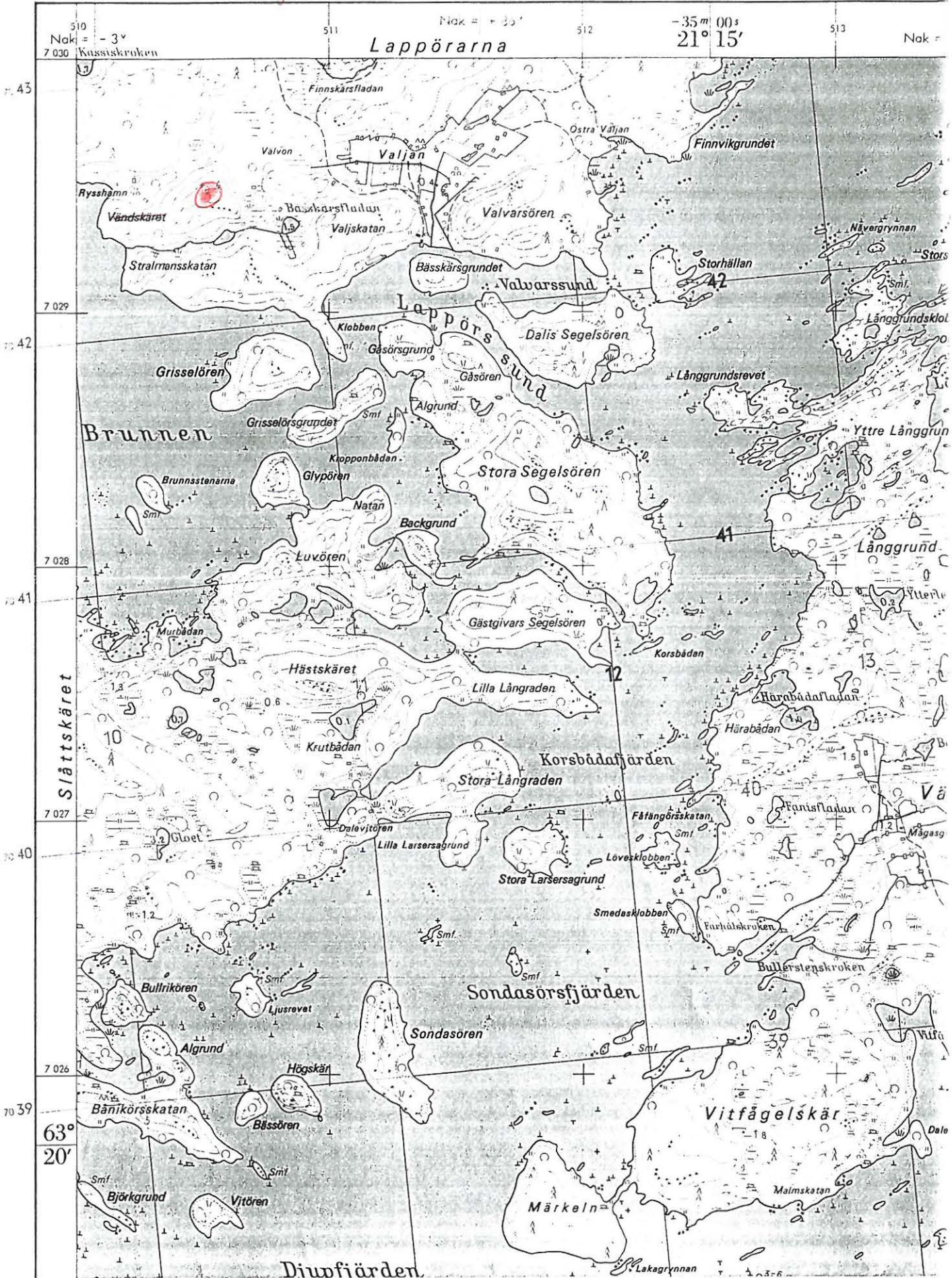
Mikäli kohde on useamman kylän tai kunnan alueella, TÄYTÄ LISÄKORTTI

N:o 1332 05

Lappörens Vares fiskeläge

*Fjökörby
LAPPÖRENA
SEL (4)*

13



ARKEOLOGISEN KOHTEEN TARKASTUS

033	1	0005
-----	---	------

Tunnistetiedot

Kunta: BJÖRKÖBY/Mustasaari Inventointinumero: SKL 5
 Alue: Lappörarna Luokka: I
 Nimi: Tribbonskäret Ajoitus: hist
 Kohteen laji: jatulintarha,kompassiruusu Lukumäärä: 1+1
 Kohteesta muita kortteja _____ kpl (ks. täyttöohjeet)
 Tarkastaja: Mirja Miettinen Tarkastusaika: 13.7.1994

Sijaintitiedot

Peruskartta 1332 03 VALSÖRARNA Pinta-ala _____
 x = 7030 70 y = 509 60 z = 7.5-10 m ymp
 Suunta ja etäisyys kirkosta tms. n 8 km NW kirkosta pääsaarella

Hoito ja kunto (ks. täyttöohjeet)

A B C D E F G

Tila ja omistaja (ks. täyttöohjeet)

Kylä/kaupunginosa: _____
 Tila/Rno/Nimi smf
 tai Kortteli/tontti/palsta _____
 Omistaja: _____ Puhelin: _____
 Osoite: _____ Postitmp: _____
 Kiinteistötunnus vuokrattu, ks huomautukset
 Lisää kiinteistöjä _____ kpl

Aiemmat tiedot:

Aiemmat löydöt:

Tarkastuslöydöt:

TARKASTUSKERTOMUS

Liitteet:

kartat pk ote _____
muut liitteet: _____
negatiivit: _____
diat: diat n:o 31081 - 31083 _____

Tarkastuksen aihe: Björköby fornminnesföreningin ilmoitus

Kohteen kuvaus:

Kohteet sijaitsevat Lappörarna-saariryhmän länsipuolella olevalla pienellä Tribbonskäret-saarella. Sen aukealla lakitasanteella on laajoja kivikoita, joilla kasvaa maata myöten painautunutta katajaa ja varvukkoa. Lakitasanteen kivikolla on näkyvissä jatlintarhan osa, n 1/4 kivikehistä, lopun jäädessä katajien alle. Samalla kivikolla, ehkä parikymmentä metriä jatulintarhasta on kompassiruusu, joka kivien jäkälästä päätellen ei ole aivan nuori. Vielä on saman lakikivikon länsi-luoteispäässä? suurehko kiviröykkiö, joka on ollut merimerkin perustuksena. (muodoltaan muistuttaa kovasti hautaröykkiötä!) Kohteet sijaitsevat selkeästi saaren korkeimmalla laella, maisemallisesti keskeisellä paikalla. Kaikki ovat myös hyväkuntoisia ja selviä (jatulintarhakin, katajista huolimatta)

Ympäristö ja maasto: (vesistö, vesistöködi, rakennukset, tiet, sorakuopat jne)
Tribbonskäretin lakikivikolla

Laajuuden arviointiperuste:

Luokitusehdotus perusteluineen: Edustava ulkosaariston hist ajan kohde;
ehjä kokonaisuus, sopii I luokan kohteeksi

Ehdotus suoja-alueeksi: koko saari /ainakin lakitasanne tarpeeksi laajasti

Havaintomahdollisuudet: hyvät

Opas: Björköby fornminnesföreningenin jäseniä

Rauhoitustoimenpiteet maastossa: Toivottu kylttiä tms paikalle

Tiedossa olevat maankäyttösuunnitelmat, kiireellisyys: ei tietoa;
yhteismaata

Lähilöytöjä:
Viereisellä Eskilskäretillä on paikallisten oppaiten mukaan samanlaisia kohteita

Selostus jätetty

1.2.1995

Hki

Mirja Miettinen

Aika

Paikka

Allekirjoitus

Jatkotoimenpiteitä:**Huomautuksia (esim. perimätieto) ja lisäyksiä:****Täyttöohjeita:****Tunnistetiedot**

Mikäli kohteen alueella on useampia muinaisjäännöslajeja (esim. asuinpaikka ja röykkiöitä), täytä samalla nimellä ja inventointinumerolla useampi kortti

Hoito ja kunto

A. Kunto: 1=koskematon, 2=tutkittu osittain, 3=tutkittu kokonaan, 4=tuhoutunut osittain, 5=tuhoutunut kokonaan, 6=tutkittu ja tuhoutunut osittain, 7=tutkittu ja tuhoutunut kokonaan

B. Alkuperäisyys: 1=täysin alkuperäinen, 2=entisöity osittain, 3=entisöity kokonaan 4=siirretty alkuperäiseltä paikaltaan

C. Hoitotarve: 1=vaatii entistämistä, 2=vaatii kunnostamista, 3=vaatii puhdistamista tai esiin kaivamista, 4=vaatii tuki- tai suojarakenteita, 5=vaatii tutkimuksia tuhoutumisen estämiseksi, 6=vaatii jatkuvaa hoitoa, 7=ei vaadi hoitotoimenpiteitä

D. Hoitotilanne: 1=peruskunnostettu, 2=tuettu rakentein, 3=pidetään puhtaana

E. Rajaustarkkuus: 1=rajattu arvion pohjalta, 2=rajattu osittaisella koekaivauksella, 3=rajattu kokonaan epävarmasti koekaivauksin, 4=rajattu kokonaan luotettavin koekaivauksi, 5=rajattu näkyvien rakenteiden perusteella

F. Vahvistustapa: 1=rajattu vain muinaisjäännös, 2=rajattu vain suoja-alue, 3=rajattu sekä muinaisjäännös että suoja-alue

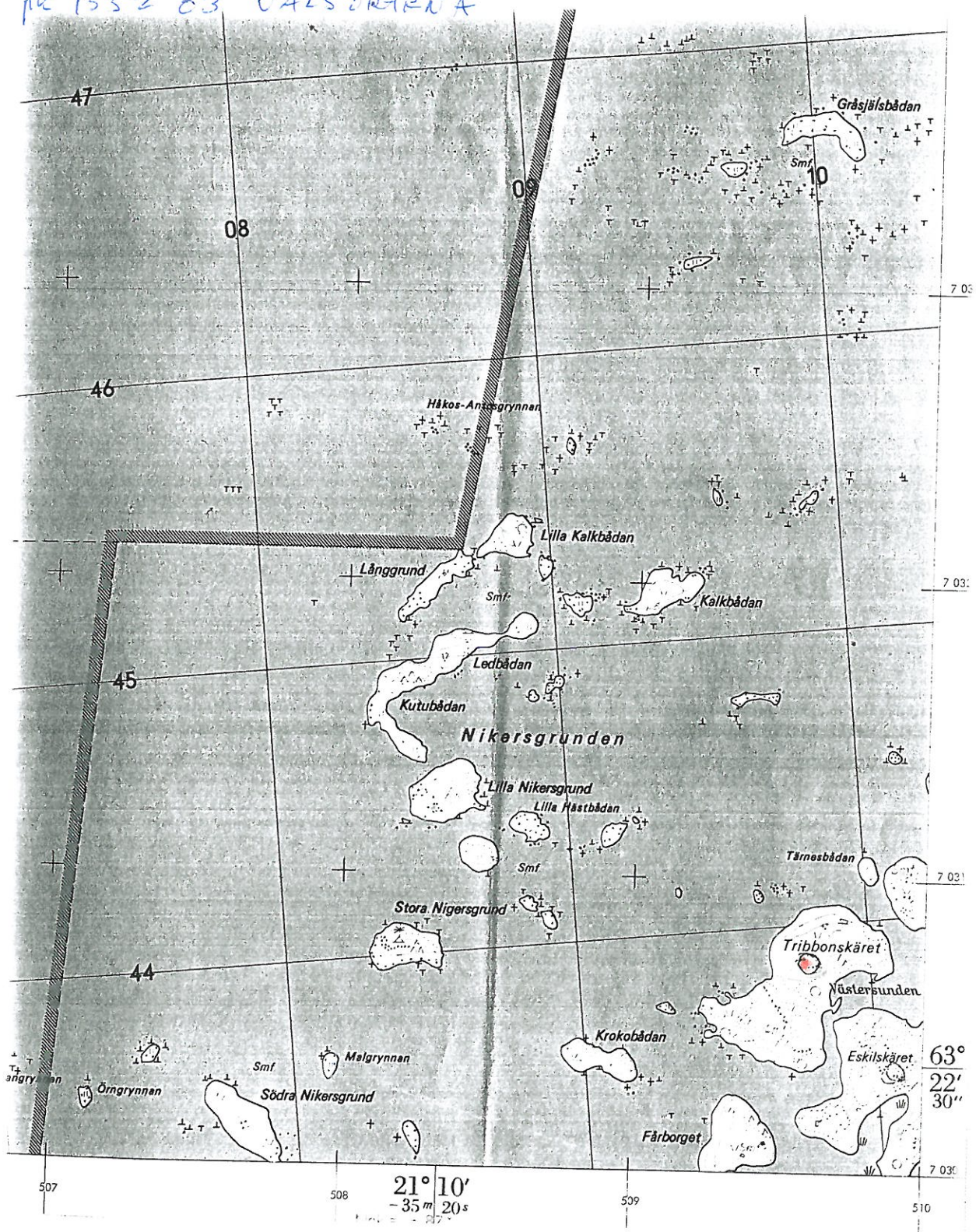
G. Maastomerkitä: 1=kuparitaulu, 2=kertova taulu, 3=paalurajaus ilman taulua, 4=paalurajaus ja taulu, 5=aitaus ja taulu, 6=rakennus ympärillä ja taulu

Tila ja omistaja

Mikäli kohde on useamman kylän tai kunnan alueella, TÄYTÄ LISÄKORTTI

Björködy, TRIBBONSKÄRET
SKL 5

MC 1332 03 VALSÖRNAN



ARKEOLOGISEN KOHTEEN TARKASTUS

033	1	0006
-----	---	------

Tunnistetiedot

Kunta: BJÖRKÖBY/nyk Mustasaari Inventointinumero: SKL 6
 Alue: Storskär Luokka: I
 Nimi: Prostbådan Ajoitus: hist
 Kohteen laji: rak.pohjia,jatulint.kompassi, Lukumäärä: useita
 Kohteesta muita kortteja _____ kpl (ks. täyttöohjeet)
 Tarkastaja: Mirja Miettinen Tarkastusaika: 13.7.1994

Sijaintitiedot

Peruskartta 1332 03 VALSÖRARNA Pinta-ala _____
 x = 7037 60 y = 503 62 z = n 2,5 - 4 m ymp
 Suunta ja etäisyys kirkosta tms. Valassaarten merivartiaoasemalta n 500 m N

Hoito ja kunto (ks. täyttöohjeet)

A B C D E F G

Tila ja omistaja (ks. täyttöohjeet)

Kylä/kaupunginosa: Valsörarna, Storskär
 Tila/Rno/Nimi smf
 tai Kortteli/tontti/palsta _____
 Omistaja: _____ Puhelin: _____
 Osoite: _____ Postitmp: _____
 Kiinteistötunnus vuokrattu, ks huomautukset
 Lisää kiinteistöjä kpl

Aiemmat tiedot:

Aiemmat löydöt:

Tarkastuslöydöt:

TARKASTUSKERTOMUS

Liitteet:

kartat pk ote

muut liitteet:

negatiivit:

diat:

diat N:o 31084 - 31089

Tarkastuksen aihe: Björköby fornminnesföreningens ilmoitus

Kohteen kuvaus: Prostbådan on Valassaarten saariryhmän Storskäretiin kuuluvan pääsaaren pohjoispuolella pikkusaari, johon kuuluu itseasiassa kaksi matalan maakannaksen yhdistämää saarta. Näistä pohjoisempi on Prostbådan. Saarella ei kasva puita lainkaan ja pensaatkin ovat vain alhaalla rannassa ja matalia. Laki on tyypillisesti kivistä ja meren hiomaa kivikkoa. Ulkoluodolla on kuitenkin runsas kasvillisuus, mm tyrniä, katajia, leppää, varpukasveja, sekä runsaasti ruohovartisia kasveja, joista mm virmajuuri kukki käydessämme. Saaren länsipäässä on kivikolla kalastusmaja, jonka oppaani mainitsivat olevan vanhimmilta osiltaan jo 1800-luvun alusta. Fornminnesförening on kunnostanut majaa, kattanut sen malkakatolla ja uusinnut takkauunin. Majan itäpuolella on kivikolle pystytetty vanhoihin tukikiviröykkiöihin verkonkuivauspuut, ns gistvall, entiselle paikalleen. Samalla kumpareella on kahden tai kolmen vanhemman kalastusmajan perustukset, yhdessä tiiliä kiukaan jäännöksessä, yhdessä luonnonkiviä ja yhden kiukaasta on jäljellä vain ruohottunut maakumpu. Kivikolla nykyisen majan länsipuolella on jatulintarha (isompi) joka tiedetään tehdyn vuosisadan vaihteessa. Sen vieressä on toinen, pienempi, jonka Björköläisen Anton Björkmanin poika on n 20 vuotta sitten tehnyt. Saaren itäosassa, karttanimi Ljusgrund, on komea harjanne isoja kiviä. sen länsiluotsiepäässä on yhteen kiveen hakattu vuosiluku, josta voi erottaa ruotsikielisiä nimiä ja vuosiluvun alkua (18xx?). Hakkaus on ollut Björköllä tiedossa, mutta sen tarkempaa historiaa ei osattu kertoa.

Ympäristö ja maasto: (vesistö, vesistököödi, rakennukset, tiet, sorakuopat jne)
Ulkosaari Valassaarten saariryhmän pohjoislaidalla

Laajuuden arviointiperuste:

Luokitusehdotus perusteluineen:
I luokka ;ehdoton ja edustava ulkosaariston hist. ajan
muinajäännöskokonaisuus

Ehdotus suoja-alueeksi: koko saari; vaikka saanee olla rauhassa muutenkin

Havaintomahdollisuudet: hyvät

Opas: Björkäby fornminnesföreningenin jäseniä

Rauhoitustoimenpiteet maastossa:

Tiedossa olevat maankäyttösuunnitelmat, kiireellisyys:

Lähilöytöjä:

Selostus jätetty

1.2.1995

Aika

Hki

Paikka


Mirja Miettinen

Allekirjoitus

Jatkotoimenpiteitä:**Huomautuksia** (esim. perimätieto) **ja lisäyksiä:****Täyttöohjeita:****Tunnistetiedot**

Mikäli kohteen alueella on useampia muinaisjäännöslajeja (esim. asuinpaikka ja röykkiöitä), täytä samalla nimellä ja inventointinumerolla useampi kortti

Hoito ja kunto

A. Kunto: 1=koskematon, 2=tutkittu osittain, 3=tutkittu kokonaan, 4=tuhoutunut osittain, 5=tuhoutunut kokonaan, 6=tutkittu ja tuhoutunut osittain, 7=tutkittu ja tuhoutunut kokonaan

B. Alkuperäisyys: 1=täysin alkuperäinen, 2=entisoity osittain, 3=entisoity kokonaan 4=siirretty alkuperäiseltä paikaltaan

C. Hoitotarve: 1=vaatii entistämistä, 2=vaatii kunnostamista, 3=vaatii puhdistamista tai esiin kaivamista, 4=vaatii tuki- tai suojarakenteita, 5=vaatii tutkimuksia tuhoutumisen estämiseksi, 6=vaatii jatkuvaa hoitoa, 7=ei vaadi hoitotoimenpiteitä

D. Hoitotilanne: 1=peruskunnostettu, 2=tuettu rakentein, 3=pidetään puhtaana

E. Rajaustarkkuus: 1=rajattu arvion pohjalta, 2=rajattu osittaisella koekaivauksella, 3=rajattu kokonaan epävarmasti koekaivauksin, 4=rajattu kokonaan luotettavin koekaivauksi, 5=rajattu näkyvien rakenteiden perusteella

F. Vahvistustapa: 1=rajattu vain muinaisjäännös, 2=rajattu vain suoja-alue, 3=rajattu sekä muinaisjäännös että suoja-alue

G. Maastomerkintä: 1=kuparitaulu, 2=kertova taulu, 3=paalurajaus ilman taulua, 4=paalurajaus ja taulu, 5=aitaus ja taulu, 6=rakennus ympärillä ja taulu

Tila ja omistaja

Mikäli kohde on useamman kylän tai kunnan alueella, TÄYTÄ LISÄKORTTI

Björköby, Prostbådan

SKL (6)

7040

pk 1332 03 VALSÖRARST



7039

7038

7037

7036

703

704

705

Valsörar
Valassaa

Björköby

ARKEOLOGISEN KOHTEEN TARKASTUS

033	1	0007
-----	---	------

Tunnistetiedot

Kunta: BJÖRKÖBY/nyk Mustasaari Inventointinumero: SKL 7
 Alue: Valsörarna Luokka: II
 Nimi: Malskär Ajoitus: hist
 Kohteen laji: jatulint.kompassitr. Lukumäärä: 1+1
 Kohteesta muita kortteja _____ kpl (ks. täyttöohjeet)
 Tarkastaja: Mirja Miettinen Tarkastusaika: 13.7.1994

Sijaintitiedot

Peruskartta 1332 03 VALSÖRARNA Pinta-ala _____
 x = 7034 64 y = 506 68 70 5-7.5 m ymp
 Suunta ja etäisyys kirkosta tms. n 3900 m SE Valassaarten merivartioasemalta

Hoito ja kunto (ks. täyttöohjeet)

A B C D E F G

Tila ja omistaja (ks. täyttöohjeet)

Kylä/kaupunginosa: Valsörarna, Storskär

Tila/Rno/Nimi smf

tai Kortteli/tontti/palsta _____

Omistaja: _____ Puhelin: _____

Osoite: _____ Postitmp: _____

Kiinteistötunnus vuokrattu, ks huomautukset

Lisää kiinteistöjä kpl

Aiemmat tiedot:

Aiemmat löydöt:

Tarkastuslöydöt:

TARKASTUSKERTOMUS

Liitteet:

kartat pk ote _____
muut liitteet: _____
negatiivit: _____
diat: diat n:o 31090 - 31091 _____

Tarkastuksen aihe: Björköby fornminnesföreningens ilmoitus

Kohteen kuvaus:

Malskär on Valassaarten Storskärenin kaakkoispuolella oleva pitkänomainen ulkosaari; sen pohjoispuolella on Malskärsören , samanlainen pitkänomainen kivikkoluoto. Saarien väliin jää suojainen pitkä lahti, jonne idästä tuo viitoitettu väylä. Lahdessa on vanhastaan tunnettu suojainen ankkuripaikka.

Malskärenin aukealla lakikivikolla on heikosti erottuva jatulintarha ,sekä kompassiruusu. Lakikivikot ovat pitkiä,vallimaisia rantamuodostumia ja niissä on em kohteiden lisäksi näkyvissä jonkinverran pieniä röykkiöntapaisia ja kuopanteita (mahd. gistvallar??).

Alue kuuluu Valassaarten linnustussuojelualueeseen .

Ympäristö ja maasto: (vesistö, vesistököödi, rakennukset, tiet, sorakuopat jne)
ulkosaari Valassaarten saariryhmässä

Laajuuden arviointiperuste:

Luokitusehdotus perusteluineen:II

Ehdotus suoja-alueeksi:

Havaintomahdollisuudet: hyvät

Opas: Björköby fornminnesföreningens jäseniä

Rauhoitustoimenpiteet maastossa:

Tiedossa olevat maankäyttösuunnitelmat, kiireellisyys:

Lähilöytöjä:

Selostus jätetty

1.2.1995

Aika

Hki

Paikka

Mirja Miettinen

Allekirjoitus



Jatkotoimenpiteitä:**Huomautuksia (esim. perimätieto) ja lisäyksiä:****Täyttöohjeita:****Tunnistetiedot**

Mikäli kohteen alueella on useampia muinaisjäännöslajeja (esim. asuinpaikka ja röykkiöitä), täytä samalla nimellä ja inventointinumerolla useampi kortti

Hoito ja kunto

A. Kunto: 1=koskematon, 2=tutkittu osittain, 3=tutkittu kokonaan, 4=tuhoutunut osittain, 5=tuhoutunut kokonaan, 6=tutkittu ja tuhoutunut osittain, 7=tutkittu ja tuhoutunut kokonaan

B. Alkuperäisyys: 1=täysin alkuperäinen, 2=entisoity osittain, 3=entisoity kokonaan 4=siirretty alkuperäiseltä paikaltaan

C. Hoitotarve: 1=vaatii entistämistä, 2=vaatii kunnostamista, 3=vaatii puhdistamista tai esiin kaivamista, 4=vaatii tuki- tai suojarakenteita, 5=vaatii tutkimuksia tuhoutumisen estämiseksi, 6=vaatii jatkuvaa hoitoa, 7=ei vaadi hoitotoimenpiteitä

D. Hoitotilanne: 1=peruskunnostettu, 2=tuettu rakentein, 3=pidetään puhtaana

E. Rajaustarkkuus: 1=rajattu arvion pohjalta, 2=rajattu osittaisella koekaivauksella, 3=rajattu kokonaan epävarmasti koekaivauksin, 4=rajattu kokonaan luotettavin koekaivauksi, 5=rajattu näkyvien rakenteiden perusteella

F. Vahvistustapa: 1=rajattu vain muinaisjäännös, 2=rajattu vain suoja-alue, 3=rajattu sekä muinaisjäännös että suoja-alue

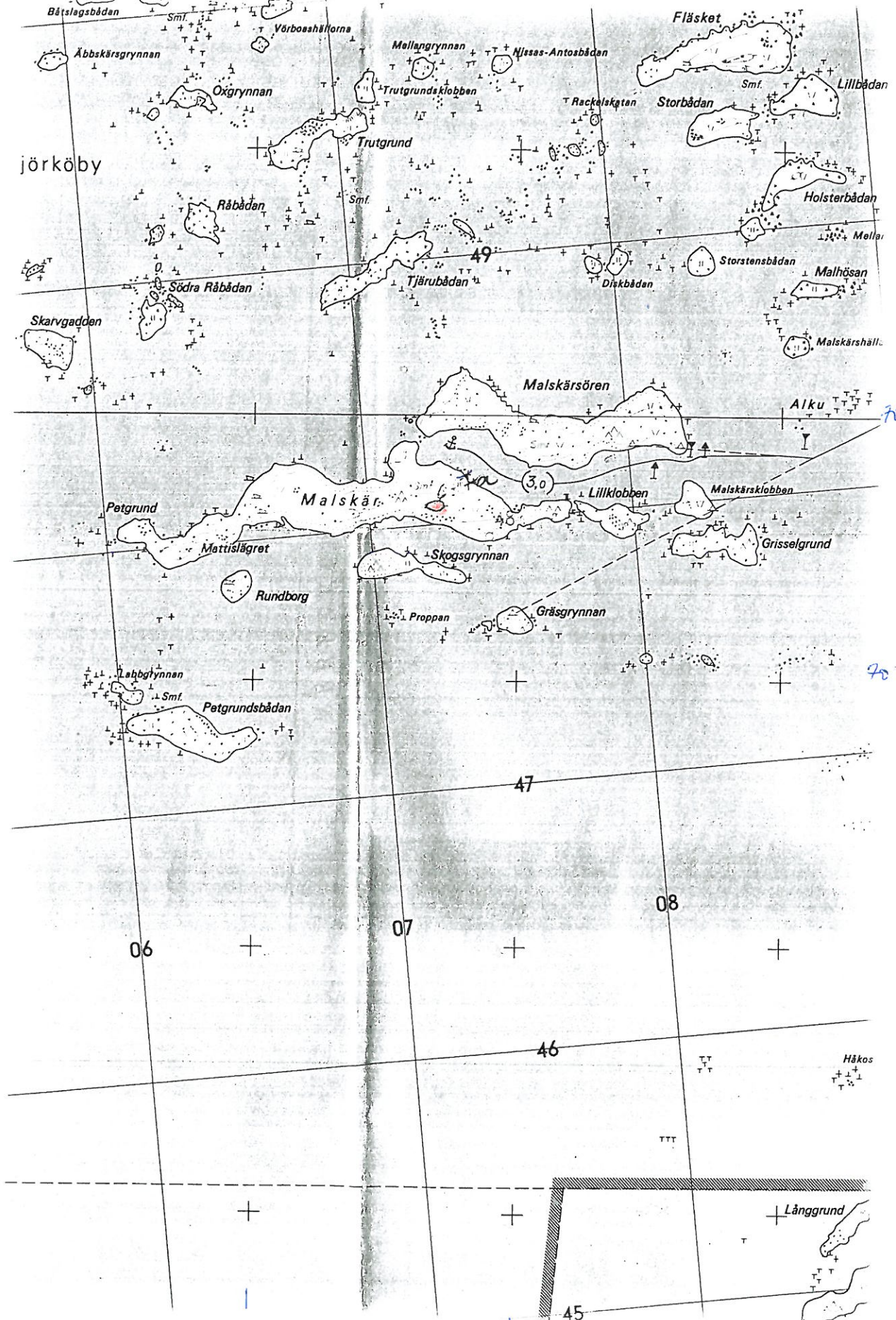
G. Maastomerkintä: 1=kuparitaulu, 2=kertova taulu, 3=paalurajaus ilman taulua, 4=paalurajaus ja taulu, 5=aitaus ja taulu, 6=rakennus ympärillä ja taulu

Tila ja omistaja

Mikäli kohde on useamman kylän tai kunnan alueella, TÄYTÄ LISÄKORTTI

Björköby, Malskär
SUL (7)

1332 03 VALSKÄRUT



jörköby

703.5

7034

506

507

06

07

08

47

46

45