

nro. 491 04 0002

ARKEOLOGISEN KOHTEEN

TARKASTUS

--	--	--

Tunnistetiedot

Kunta: Mikkelin kaupunki

Luokka: II

Nimi: Katajalahti

Ajoitus: Rautakausi(?)

Kohteen laji: Polttohauta?/asuinpaikka?

Tarkastaja: H.Poutiainen

Tarkastusaika: 24. ja 25.4.1990

Sijaintitiedot:

Peruskartta: 3142 05 Mikkelä 1987

x = n. 6844 32 y = n. 3518 52 z = 90 - 95

Suunta ja etäisyys kirkosta tms. 4.5 km Mikkelin tuomiokirkosta koilliseen.

Hoito ja kunto (ks. täyttöohjeet)

A B C D E F G

Tila ja omistaja (ks. täyttöohjeet)

Kylä/kaupunginosa: Visulahti

Tila/Rno/nimi: Katajalahti 1:99

Kortteli/tontti/palsta:

Omistaja: Mikkelin kaupunki

Puhelin: 955-194 522 / kaavoitusosasto / Lindgren

Osoite: PL 278

Postitmp: 50101 Mikkelä

Kiinteistötunnus:

Vuokrattu, ks. huomautukset

Lisää kiinteistöjä kpl

Aiemmat tiedot: "Mikkeli 13 Katajalahti. Rautakautinen polttohauta? II. Noin 5 km Mikkelistä Juvalle päin lähtee Visulahden kohdalta valtatiestä nro 5 pohjoiseen Huusharjuntie. Tämän itälaidassa, valtatiestä n. 350 m, on kivikkoinen mäntyä kasvava kumpare, jota tie leikkaa. Leikkauksessa näkyy mahdolliseen polttohautaan viittaavia merkkejä. Tunnettu Visulahden kalmisto on tästä n. 400 m SSE Mikkelin kaupungin alueella. Peltorinteillä voi olla ruumiskalmistoa muuallakin." (E-Savon esihistorialliset suojelukohteet 1984; tark. Huurre 1972)

Aiemmat löydöt: KM 18992, luuta, palanutta savea.

Tarkastuslöydöt: KM 27070, rautakaudentyypin saviastianpala, jossa häränsilmäkoristelua muistuttava spiraalimainen painanne, hiolinliippoja 2 kpl, tuluspiitä 1 kpl, liitupiipun pesäosan katkelma, pii-iskoksia.

TARKASTUSKERTOMUS

Liitteet:

kartat:3142 05 Mikkeli 1987 (ote)

Tarkastuksen aihe: Inventointi

Kohteen kuvaus: Esineet löytyivät pellon pinnalta, pääasiassa Huus-harjuntien itäpuolelta, harjanteen lakiosalta. Löydöistä pohjoiseen sijaitsee Mäntymäeksi kutsuttu mäntyä kasvava kumpare, jossa on on todettu merkkejä muinaisjäännöksestä. Maaperä on hietaa/hiesua.
(Ks. kohta Aiemmat tiedot)

Ympäristö ja maasto: (vesistö, vesistökoodi, rakennukset, sorakuopat)
Kohde sijaitsee Saimaaseen kuuluvan Launialanselän pohjoispuolella. Paikan itäpuolella virtaa Kapakanoja, joka laskee vetensä Launialanselän pohjukassa olevaan Visulahteen.

Havaintomahdollisuudet: Kohtalaiset

Tiedossa olevat maankäyttösuunnitelmat, kiireellisyys: *Osayleiskaava suunnitella*
Moottoritieinjauus.

Lähilöytöjä: KM 17982, pronssisormus Visulahden kylän Katajalahden tilan pellosta.

Huomautuksia Paikkakuntalaisten mukaan töppärettä, jossa Katajalahden mahdollinen polttohauta sijaitsee, kutsutaan Mäntymäeksi.

Selostus jätetty:

Aika *25.3.92*Paikka *MIL*

Allekirjoitus

Arvo Paananen

Täyttöohjeita:

Tunnistetiedot

Mikäli kohteen alueella on useampia muinaisjäännöslajeja (esim. asuinpaikka ja röykkiöitä), täytä samalla nimellä ja inventointinumerolla useampi kortti

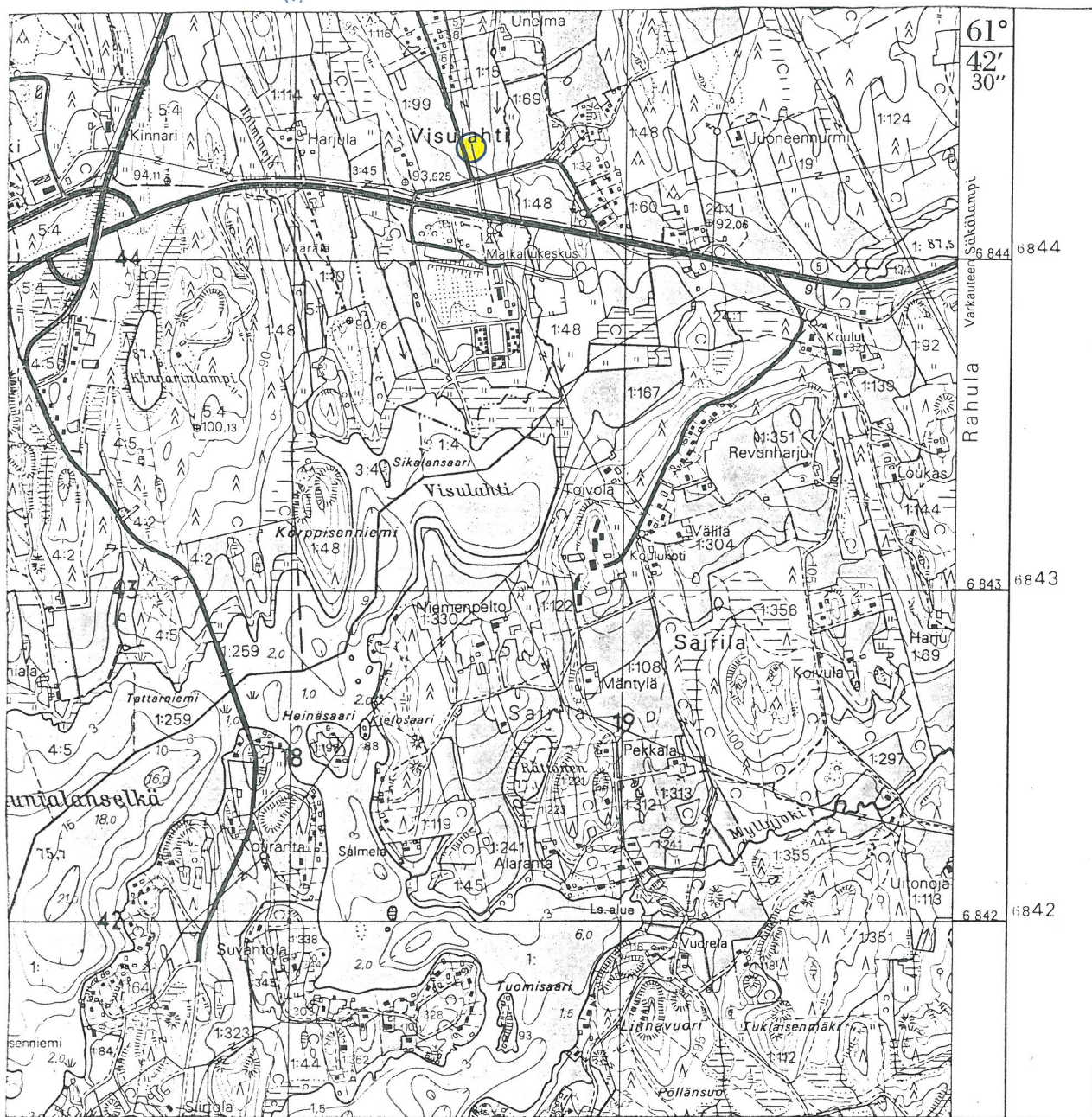
Hoito ja kunto

- A. Kunto: 1 = keskeinen, 2 = tutkittu osittain, 3 = tutkittu kokonaan, 4 = tuhoutunut osittain, 5 = tuhoutunut kokonaan, 6 = tutkittu ja tuhoutunut osittain, 7 = tutkittu ja tuhoutunut kokonaan
- B. Alkuperäisyys: 1 = täysin alkuperäinen, 2 = entisöity osittain, 3 = anti-söity kokonaan, 4 = siirretty alkuperäiseltä paikaltaan
- C. Hoitotarve: 1 = vaatii enistämistä, 2 = kunnostamista, 3 = vaatii puhdistamista ja esiin kaivamista, 4 = vaatii tuki- tai suojarakenteita, 5 = vaatii tutkimuksia tuhoutumisen estämiseksi, 6 = vaatii jatkuvaa hoitoa, 7 = ei vaadi toimenpiteitä
- D. Hoitotilanne: 1 = peruskunnostettu, 2 = tuettu rakentain, 3 = pidetään puhtaana
- E. Rajausteräkkäys: 1 = rajattu arvion pohjalta, 2 = rajattu osittaisella kaivauksella, 3 = rajattu kokonaan epävarmasti kaivauksin, 4 = rajattu kokonaan luotettavin koekaivauksin, 5 = rajattu näkyvien rakenteiden perusteella
- F. Uehvistustapa: 1 = rajattu vain muinaisjäännös, 2 = rajattu vain suoja-alue, 3 = rajattu sekä muinaisjäännös että suoja-alue
- G. Maastomerkitä: 1 = kuparitaulu, 2 = kertova taulu, 3 = paalurajaus ilman taulua, 4 = paalurajaus ja taulu, 5 = aitaus ja taulu, 6 = rakennus ympärillä ja taulu

Tila ja Omistaja

Mikäli kohde on useamman tilan tai kylän alueella, täytä lisäkortti

3578



(pk-ote 3142 05)

● Mikkeli Visulahti Katajalahti