

1. ESIHISTORIAALLISEN KOHTEEN TARKASTUS; kunta Mikkelin maalaiskunta
2. nimi Honka-aho 3. kohteen laatu Kiviraunio
4. kylä, kylän osa Väärälä
5. talo, palsta, Rno Honka-aho Rno 4:15
6. omistaja, vuokraaja, osoite Martti Parkkinen
Vehmaskyläntie 50100 MIKKELI, työpuh. 955-24014
7. peruskartta 3231 04 KALVITSA $x = 6861\ 20$ $y = 515\ 65$ $z = 140$
8. sijainti kirkosta tms Mikkelin kirkosta 22 km Pieksänmäen tietä Pohjoiseen
9. sijainti sanallisesti (talot, tiet, vesistöt) x)
Pieksänmäen vanhan ja uuden tie lähellä
kannaksella, kantatie 72:sta n. 190 m itään.
Hirolan ala-asteesta 100 m eteläkaakkoon. Sähkölinjalla.
10. maasto (laatu, muoto, maaperä, kasvillisuus, rakennukset, hiekkakuopat)
Sama kuin Harjulan raunio.
*Tämä raunio sijaitsee 44 m Harjulan rauniosta, josta kompassisuunta 260° . Raunio on kolme metriä sähkölinjasta länteen hakkuualueen länsirajalla, pellonreunasta n. 8 m etelään. Maanpinta laskee loivasti länteen.
11. Mj:n kuvaus x)
Kivistä ladottu soikean muotoinen latomus. Sähkölinjan suuntainen (S-N) Ei maansekainen. Päällä ei kasvillisuutta. Reunoille ja pohjalle kasattu isompia kiviä ja päälle pienempiä. Kivien halkaisija alle 60 cm. Kaikkien kivien päällä ei sammalta. Ehjä.
12. arvioitu laajuus Pituus 890 cm, leveys 350 cm, korkeus keskeltä 60 cm, korkeimmalta kohdalta (S-pää) 68 cm.
13. luokitusehdotus perusteluineen x)
Mahdollisesti tehty sähkölinjan yhteydessä. Vaikuttaa epävarmemmalta kuin Harjulan raunio
14. ehdotus suoja-alueeksi
15. karttaluonnokset Yleiskartta 1:500, peruskartan pienennös
16. valokuvat Savonlinnan museo: mv 243:2-6
diat: 241:28-31, negatiivit Savonlinnan museossa
17. löydöt (suluissa aikaisemmat)

8. kosketus maanomistajaan ks. maanomistaja opas Anna-Liisa Valkonen
19. havaintomahdollisuudet os. Honkamäki
20. lähteet (aika, ilmoitus, kirjallisuus, top.arkisto ym.)^{x)} 51520 HIIROLA
pub. 955-82242
Sama kuin Harjulan rauniossa

21. tarkastukset, tutkimukset (ala) ^{x)}

22. lähilöydöt ks. Harjulan raunion tark. kertomus

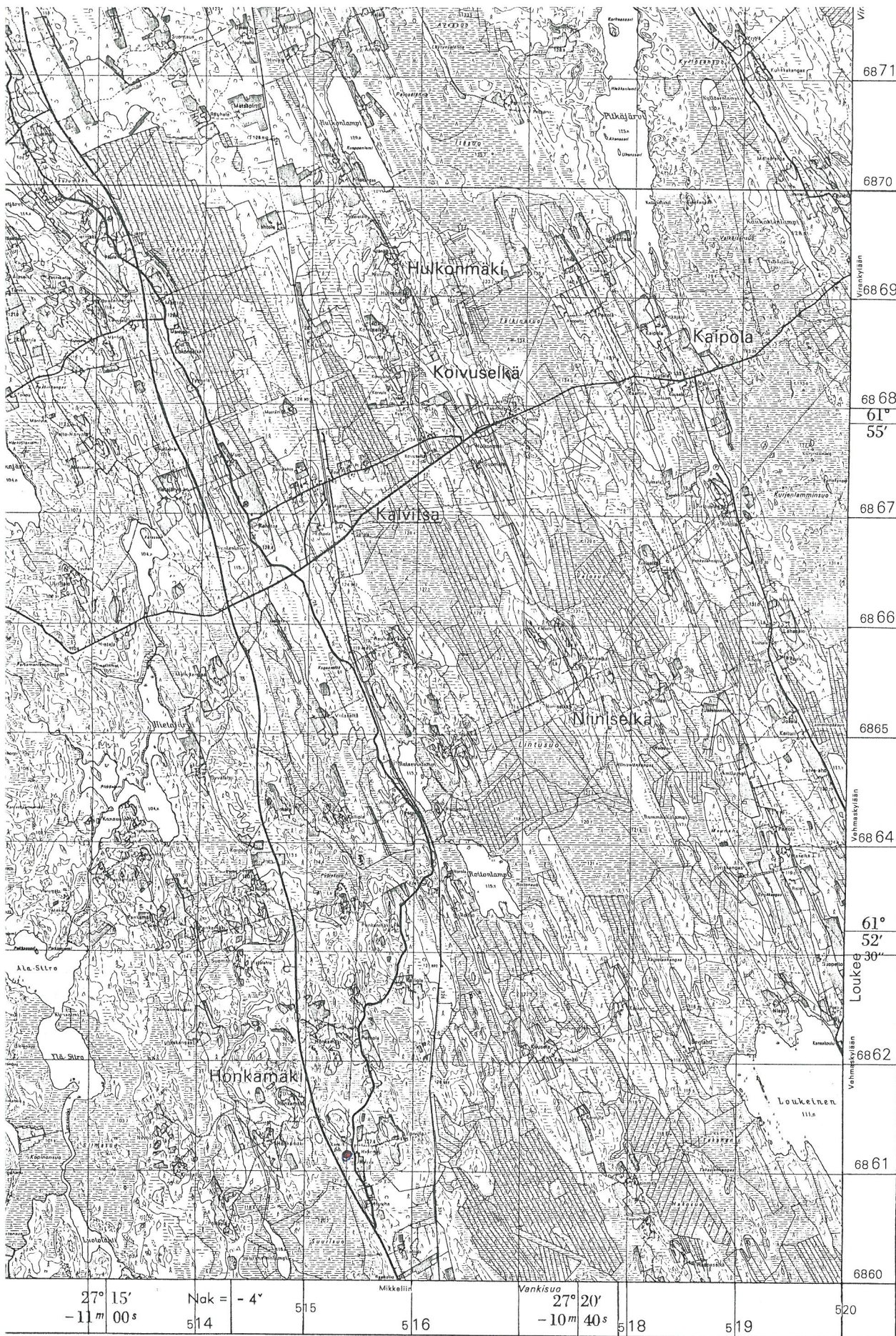
23. perimätieto

24. huomautuksia^{x)} Rõykelis on tn. Karu-raunio. Paikan uud.
tarkastaneet 1988 M. Huone & L. Lehtinen & F. Laubeanen

25. tarkastanut .26.../.9...1986

Leena Lehtinen
.....
Leena Lehtinen
tutkija
Savonlinnan museo

x) tarvittaessa käytetään
liitteitä. Kiinnitetään
nitojalla tähän.



Korkeudet metreinä merenpinnasta N 43- järjestelmän mukaan

MAANMITTAUSHALLITUKSEN KARTTAPAINO HELSINKI 1975

Mikkelin mlk, Väärälä, Harjulan ja Honka-ahon rauniot

 rauniot

N:o 3231 1

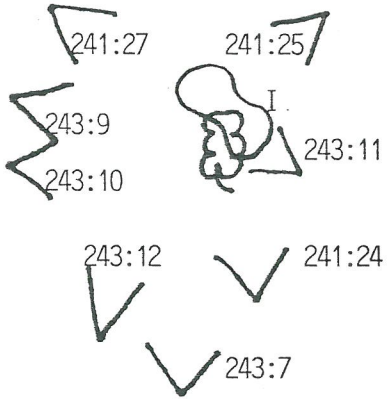


241:26, 243:8

Hirolan koulu

Sähkölinja

pelto



Sähkölinjan hakkuualue (rajat epävarmat)

241:30
243:4

243:3

241:29

243:2

243:6

241:28

241:3

243:5

Harjula, Rno 4:16

metsää

Pieksämäen uusi tie




Harjulan ja Honka-ahon kivirauniot
(Mikkelin mlk)


karkea yleiskartta 1:500

merkit:

I = Harjulan raunio

II = Honka-ahon raunio

 = koivu

 = valokuvan suunta ja n:o
243:6

piirtänyt 21.10.1986 L.Lehtinen

Pieksämäen vanha tie



Honka-aho, Rno 4:15

Honka-ahon talon navetta



SAVONLINNAN MUSEO KUVA-ARKISTO

N:o 243:2-6

LUOKKA

PAIKKAKUNTA *Mikkelin mlk*

KATU/KYLÄ *Väärälä*
Honka-aho



243:2

ALKUPERÄISKUVA

LAHJOITTAJA/OMISTAJA *Siv mura*

VALOKUVAAJA *Leena Lehtinen*

KUVAUSAIKA *26.9.1986*

KUVATYYPPI, KOKO *kuva*

NEGATIIVI *Siv muraossa*

JÄLJENNÖSKUVA (REPRO)

KUVATYYPPI, KOKO

NEGATIIVI

KUVAUSAIKA

EHDOT

TIEDOT *243:2 raunio itäkoillisesta (suurenno)*
:3 raunio koillisesta
:4 raunio pohjaisesta
:5 raunio kaakosta
:6 raunio idästä

PÄIVÄYS/ALLEKIRJOITUS

3.11.86 Huhtanen