

Arkiot. O. 139/26.4.1979

~12

ARKEOLOGISEN KOHTEEN TARKASTUS

499	01	0001
-----	----	------

Tunnistetiedot

Kunta: Mustasaari Inventointinnumero: SKL 1
Alue: Norra Hälsingby Luokka: 1/2
Nimi: Middagshult Ajoitus: varh. rautakausi
Kohteen laji: hautaröykkiöt Lukumäärä: 6
Kohteesta muita kortteja _____ kpl (ks. täyttöohjeet)
Tarkastaja: Mirja Miettinen Tarkastusaika: 19.5.1976

Sijaintitiedot

Peruskartta 1333 01 RUTO Pinta-ala _____
x = 6988 90 y = 1542 30 z = 13-20
Suunta ja etäisyys kirkosta tms. Laihian kirkosta n 9,5 km länteen-länsiluoteeseen

Hoito ja kunto (ks. täyttöohjeet)

A B C D E F G

Tila ja omistaja (ks. täyttöohjeet)

Kylä/kaupunginosa: Norra Hälsingby

Tila/Rno/Nimi 11:6, 11:5

tai Kortteli/tontti/palsta _____

Omistaja: _____ Puhelin: _____

Osoite: _____ Postitmp: _____

Kiinteistötunnus vuokrattu, ks huomautukset

Lisää kiinteistöjä kpl

Aiemmat tiedot:

Aiemmat löydöt:

Tarkastuslöydöt: V 1981 kaivauslöydöt KM 31355

TARKASTUSKERTOMUS

Liitteet:

kartat pk ote

muut liitteet: käsivarainen karttaluonnos

negatiivit:

diat:

Tarkastuksen aihe: ilmoitus röykkiöistä

Kohteen kuvaus: Mustasaaren Norra Hälsingbyn Middagshult on luode-kaakko suuntainen mäkinen ylänkömaa Laihianjokilaakson lounaisreunalla. Valtatie 3 n vajaan 1,5 km pohjoiseen paikalta; länsipuolella kulkee Hälsingby-Pundars paikallistie. Ylänköalueen äärimmäisessä luoteiskärjessä, kivikkoisella metsäharjanteella on röykkiöryhmä, niiden kaakkoispuolella vanha hiekanottoaikka.

Röykkiöt: 1) tien vierellä, koko 5 x 3 m, pengottu, ylempänä mäellä 2) oyoireä, läpöim. n 6-7 m, keskellä kuoppa, vieressä 3) epämääräisen suorakulmainen kiviröykkiö n 3 x 2 m ?; röykkiöstä no 2 n 11 m luoteeseen 4) suorakulmainen n 3 x 2 m, selvin kulmikkaista; siitä n 10 m länsiluoteeseen 5) pyöreä röykkiö, läpim n 4 m; hiukan alempana rinteessä 6) epämääräisen kulmikas n 2 x 3 m lähellä vanhaa hiekanottoaikkaa.

röykkiöistä selvimpiä ovat pyöreät ja suurimmat (kaikkiaan 4 kpl) .Koska paikalla tarkastusajankohtana oli vanhaa harvako metsää, ei aluskasvillisuudelta ollut mahdollista todeta mahd. muita matalia röykkiöitä.

Vuosina 1981 ja 1982 on röykkiöistä tutkittu kolme. Niistä yhdessä oli rautakauden alkuun ajoittuvia hautalöytöjä (KM 31355). V 1981 kaivauksista/ Markus Hiekkänen ei ole kertomusta, v 1982 kaivauksista/ Pekka Honkanen on kertomus Ao:n arkistossa

Ympäristö ja maasto: (vesistö, vesistököödi, rakennukset, tiet, sorakuopat jne)
Tuovilan-Laihianjokilaakson alaosien viljelysaukeiden kaakkoisreunalla

Laajuuden arviointiperuste:

Luokitusehdotus perusteluineen: 1/2

Ehdotus suoja-alueeksi:

Havaintomahdollisuudet: hyvät

Opas: Ole Storsved & Vasa sommaruniv. arkeologikurs

Rauhoitustoimenpiteet maastossa:

Tiedossa olevat maankäyttösuunnitelmat, kiireellisyys:

Lähilöytöjä:

Selostus jätetty

18.3.1999/

Hki

konsepti 9/1976

Aika

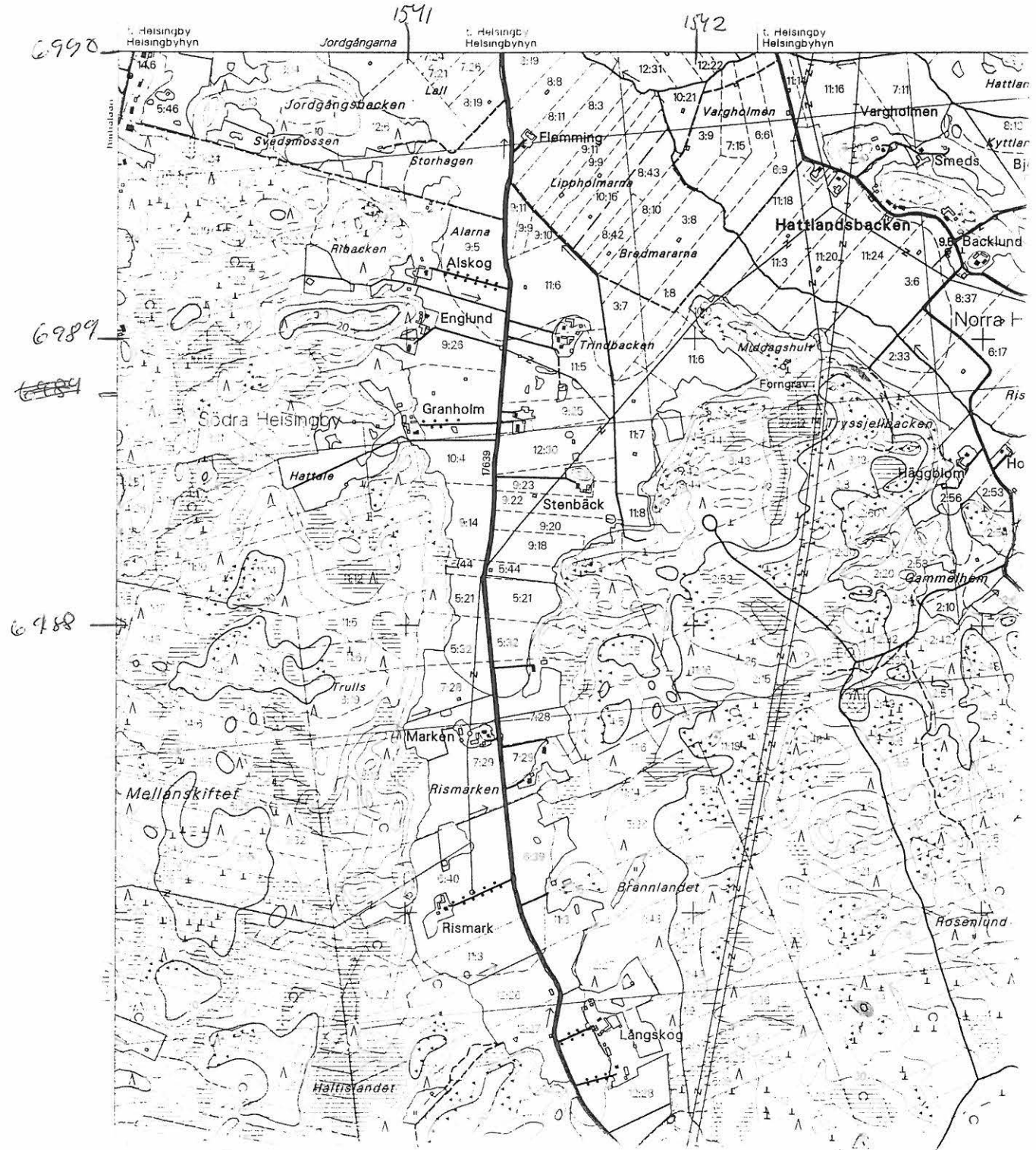
Paikka


Mirja Miettinen

Allekirjoitus

MOSTASTARI SUL(1)

MIDDAGSHULT



PK 1333 01 FOTO

Korsiluoto, Noreen Hälvingen, Middagsluft

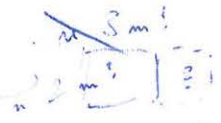
a)

Isberwick

rinne



n. 10 m



n. 11 m

n. 6 x 7 m



demant Bademan

rinne



vanha vasaenoppa

Käsiöainen, suunnittama kaiteluvuori