

Kertomus tarkastusmatkasta kivikautiselle asuinpaikalle  
28.06.1976.

Kunta: Muurla	pk 2021 11 SALO
kylä: Järvi	x = 9765
tila: Metsolanpelto RN:o 3:14	y = 5994
(= inv. 1963 Muurla 9: Ilola I)	z = n. 40 m

om. kauppatekn. Seppo Metsänoja, Tourula, 25130 MUURLA.

Kertomukseen liittyvät löydöt KM 19955.

Aikaisemmat tutkimukset: inv. M. Huurre 1963 (KM 15910:1-4),  
kaivaus A. Nissinen 1975 (KM 19860). Lisäksi löydöt KM 19512  
ja KM 19640.

Kauppateknikko Seppo Metsänojan tontti sijaitsee Ilola I:n  
nuorakeraamisen (?) asuinpaikan alueella. Omistaja on suun-  
nitellut asuinrakennuksen ja autotallin rakentamista tontille  
(ks. kirjeitä kirjeark.). Autotallin kohta tutkittiin vuonna  
1975, ja vähäisten löytöjen takia päätettiin, ettei asuinra-  
kennuksen kohtaa tutkittaisi tarkemmin, ellei pintamaan ko-  
neellisen poiston yhteydessä havaittaisi merkkejä kiinteästä  
muinaisjäännöksestä.

Kauppateknikko Metsänojan ilmoitettua alkavansa talon perus-  
tusten kaivamisen 28.06.1976 määräsi esihistorian toimisto  
minut paikalle valvomaan pintamaan poistoa. Saavuttuani aa-  
mulla Muurlaan sain kuulla kaivinkoneen joutuneen kiireelli-  
selle vesijohtotyömaalle Saloon. Konetta odotellessani kai-  
voin apumiehen kanssa koekuoppia eri puolille tonttia sekä  
inventoin aluetta.

Tontti sijaitsee itään viettävällä peltorinteellä. Maaperä  
on hiekkapohjainen. Rakennettava alue oli kesantona, sen  
pohjoispuolella oli kasvitarhamaa. Edellisenä vuonna kaivet-  
tu autotallin kohta oli vielä tasoittamatta kaivauksen jäl-  
jiltä.

Paikalla ei ollut havaittavissa merkkejä kiinteästä muinais-  
jäännöksestä. Asuinrakennuksen kohdalle tehty koekuoppa osui  
myöhäisen roskakuopan paikalle. Siitä löytyi runsaasti tiilen  
palasia ja nokisia kiviä, ilmeisesti kiukaan jätteitä, mutta  
myös saviastian pala ja kvartsi-iskos. Eniten pintalöytöjä

2.

oli kasvitarhamaassa rakennuksen pohjoispuolella.  
Pintamaan poiston yhteydessä tuli näkyviin pari pientä noki-  
laikkua, joista ei tarkemmassa tutkimuksessa löydetty mitään.  
Asuinpaikan täsmällinen sijainti on edelleen epävarma.

Helsingissä 07.01.1977

*Leena Söyrinki-Harmo*  
Leena Söyrinki-Harmo

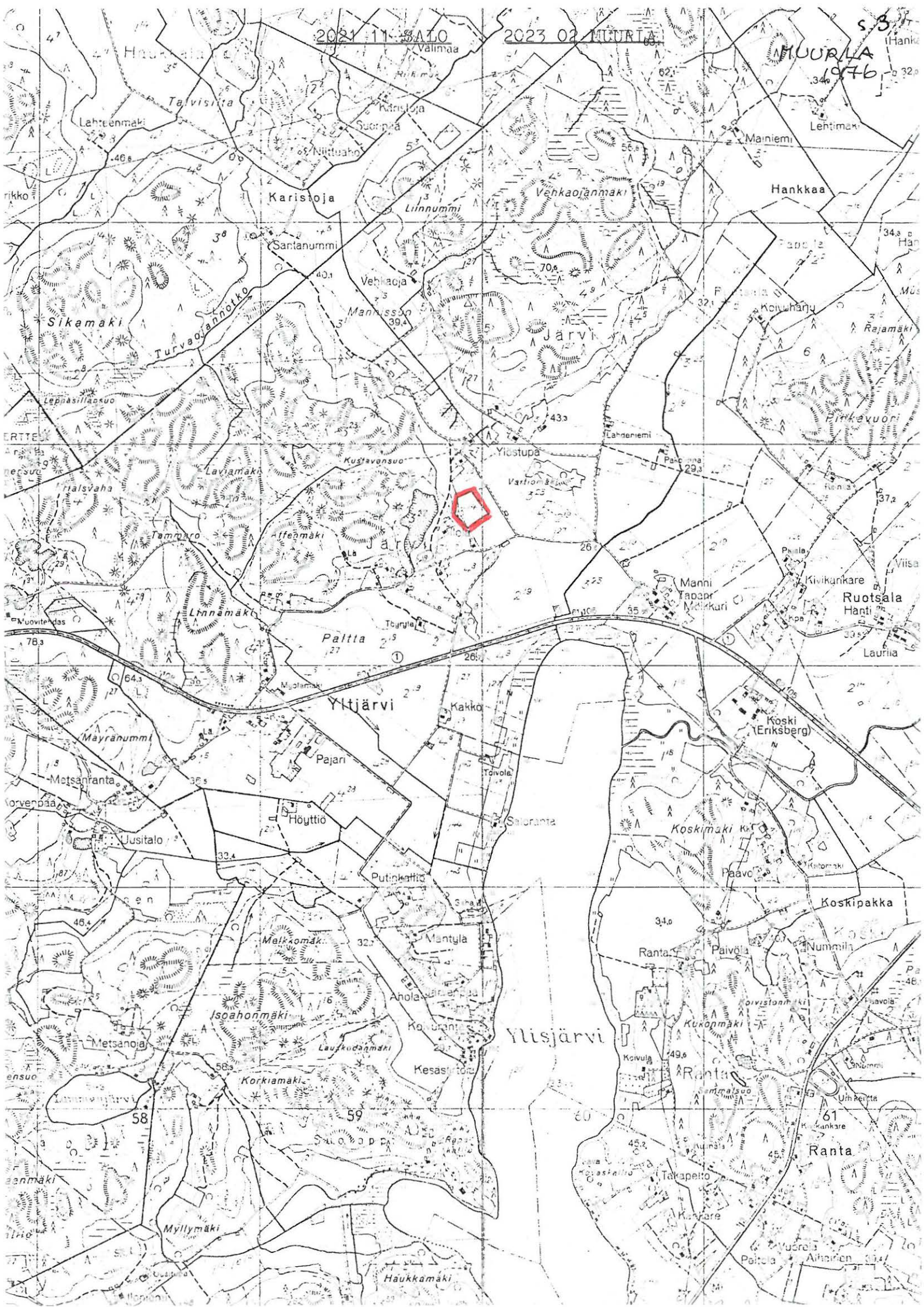
Kartat:

1:20000 s. 3

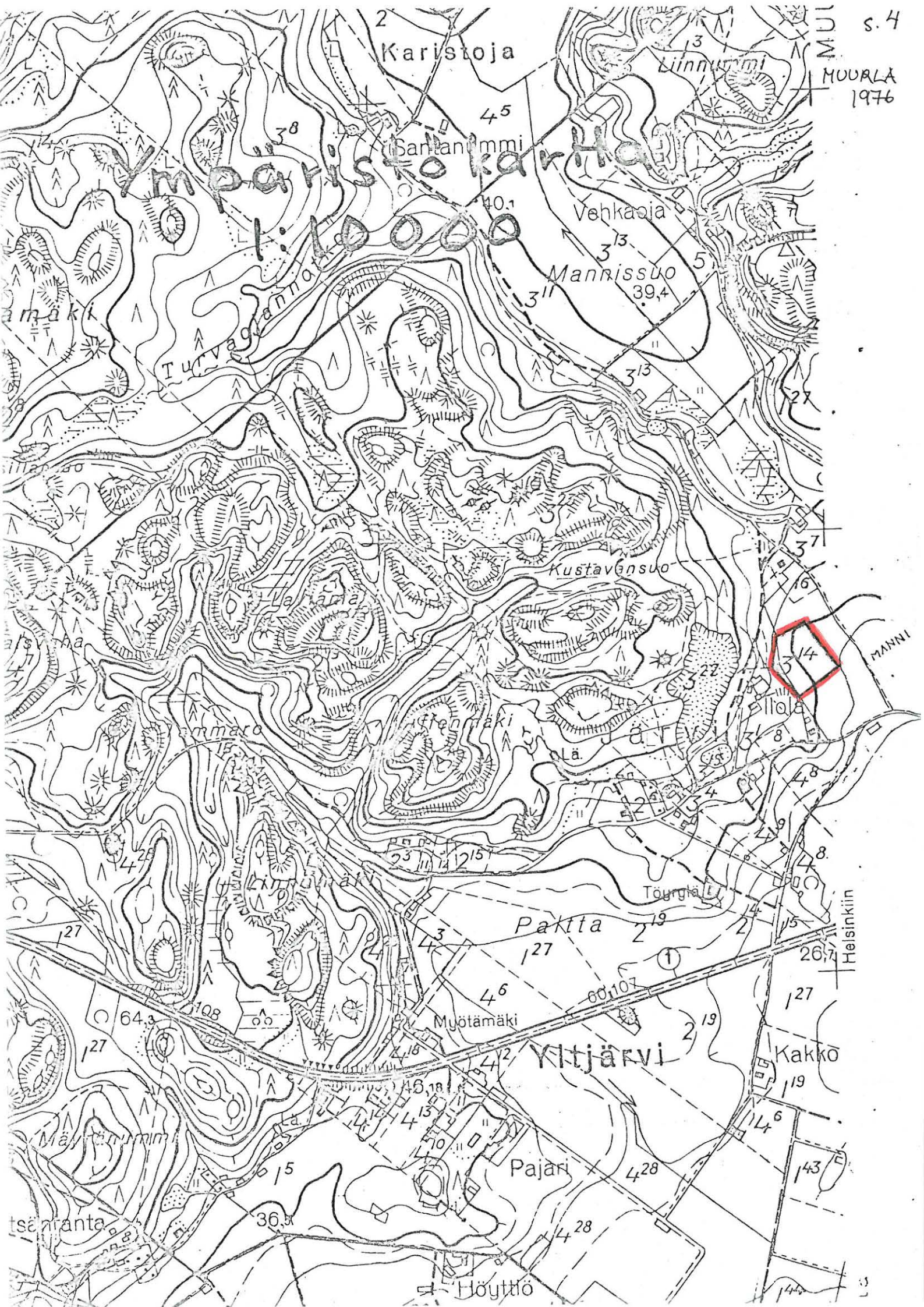
1:10000 s. 4

1:500 s. 5



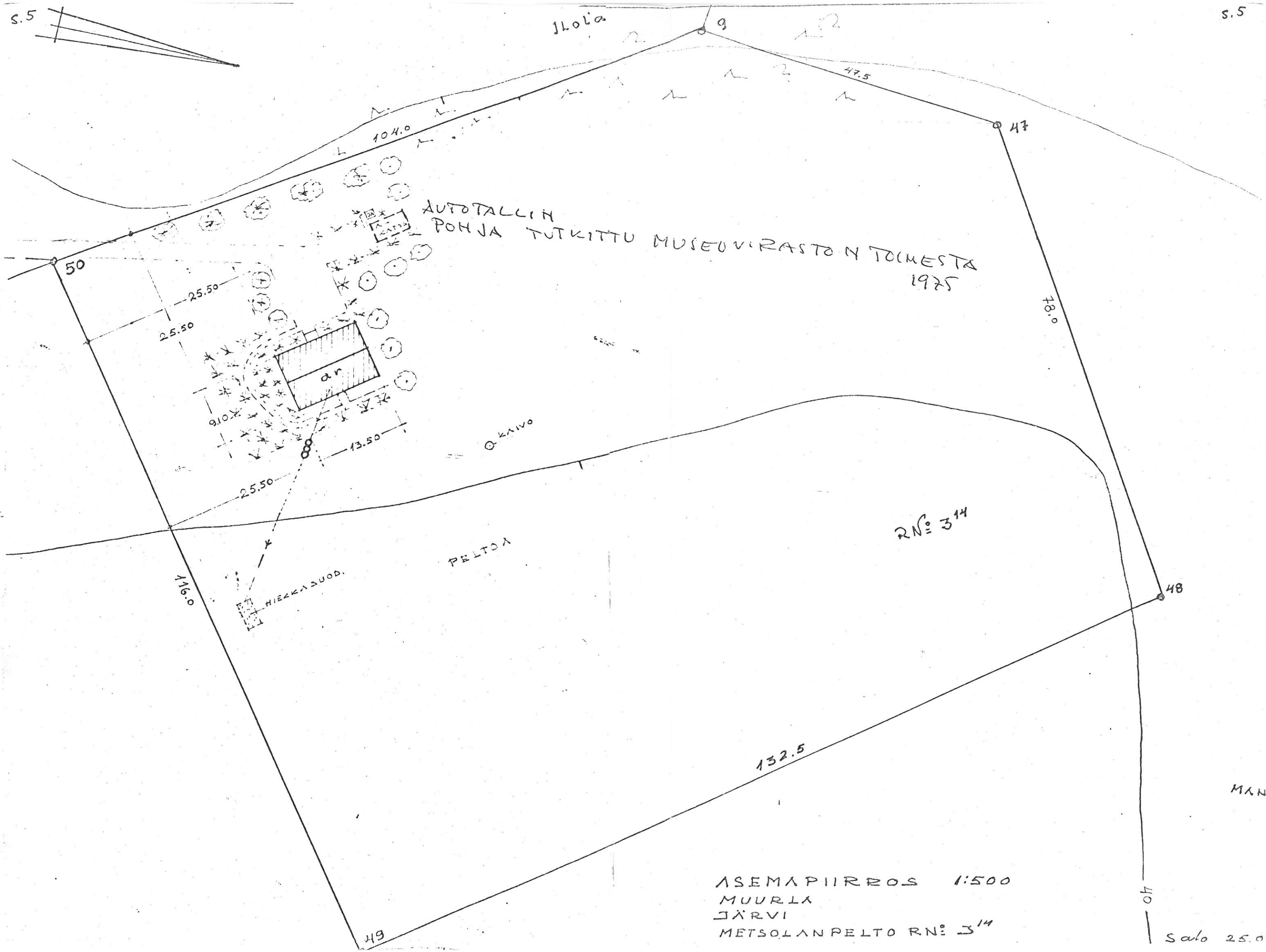








Jlola



AUTOTALLIN  
 POKKI TUTKITTU MUSEOVIRASTON TOIMESTA  
 1975

HIEKKASUOD.

PELTOA

RN: 314

ASEMAPIIRROS 1:500  
 MUURLA  
 JÄRVI  
 METSOLANPELTO RN: 314