

ARKEOLOGISEN KOHTEEN TARKASTUS

--	--	--

Tunnistetiedot

Kunta: Nakkila Inventointinumero: _____
 Alue: Laihia Luokka: II
 Nimi: Mäkilä Ajoitus: Pronssikausi
 Kohteen laji: kiviröykkiö Lukumäärä: 1
 Kohteesta muita kortteja _____ kpl (ks. täyttöohjeet)
 Tarkastaja: Mikko Helminen Tarkastusaika: 18.4.2007

Sijaintitiedot

Peruskartta 1143 04 Nakkila Pinta-ala n. 50 m2
 x = 6809849 y = 3232945 z = 20-30 mpy (N60)
 Suunta ja etäisyys kirkosta tms. N. 7 km Nakkilan kirkosta etelään

Hoito ja kunto (ks. täyttöohjeet)

A B C D E F G

Tila ja omistaja (ks. täyttöohjeet)

Kylä/kaupunginosa: Laihia
 Tila/Rno/Nimi Mäkilä
 tai Kortteli/tontti/palsta _____

Omistaja: ANTTILA KAUKO JUHANI Puhelin: 040 012 5419
 Osoite: MATOMÄENTIE 397 Postitmp: 29270 HORMISTO

Kiinteistötunnus

531	422	2	79
-----	-----	---	----

 vuokrattu, ks huomautukset

Lisää kiinteistöjä _____ kpl

Aiemmat tiedot:

Aiemmat löydöt:

Tarkastuslöydöt:

Ympäristö ja maasto: (vesistö, vesistökodei, rakennukset, tiet, sorakuopat jne)

Röykkiö sijaitsee lounaiseen laskevalla mäenrinteellä, jossa on toteutettu 2000-luvun alussa avohakkuu ja istutus.

Laajuuden arviointiperuste:

Luokitusehdotus perusteluineen: II, röykkiössä on yhä jäljellä kajoamatonta rakennetta, eikä sen voida nähdä kokonaan tuhoutuneen

Ehdotus suoja-alueeksi: Ks. peruskarttaote

Havaintomahdollisuudet: Hyvät

Opas:

Rauhoitustoimenpiteet maastossa:

Tiedossa olevat maankäyttösuunnitelmat, kiireellisyys:

Maankäyttösuunnitelmia ei ole maanomistaja Kauko Anttilan mukaan tiedossa lähitulevaisuudessa.

Lähilöytöjä:

Kohde sijaitsee noin 200 metriä Harjavallan Kaunismäen kivi- ja pronssikautisen asuinpaikka- ja hautaröykkiöalueen suoja-alueesta luoteeseen, tämän kanssa samalla harjualueella. Nakkilan ja Harjavallan rajan tuntumassa on runsaasti pronssikautisia hautaröykkiöitä.

Selostus jätetty

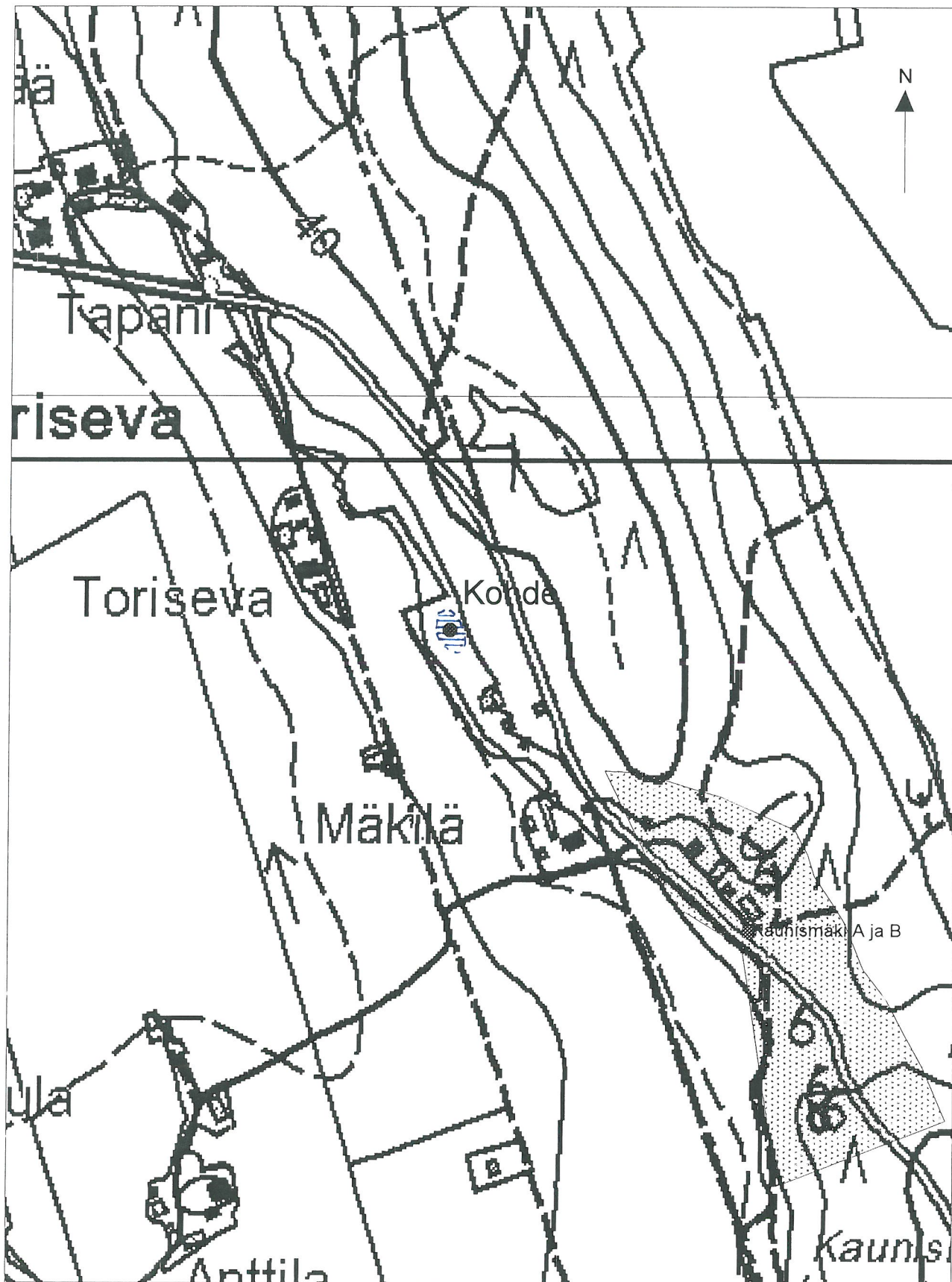
27.4.2007

Aika

Pori

Paikka


Allekirjoitus



Mittakaava 1 : 5000

Peruskartat 21M4C4, 21M4C2 (ykj)

*ehdotus suoja-alueeksi merkitty
voalansivoväylä*

200 m



Röyhelio kuvattuna koillisesta. Kivensekainen maavalli (etualalla),
selkää metsä-alueen paljostama kivuus (keskellä).
Kuvaaja: Mikko Helminen