

Arkeol. os. 18/9.2.1993

ARKEOLOGISEN KOHTEEN TARKASTUS

--	--	--

Tunnistetiedot

Kunta: Nakkila Inventointinumero: 1952:83-84
Alue: Kivialho Luokka: II
Nimi: Salomonkallio Ajoitus: pronssikausi
Kohteen laji: _____ Lukumäärä: 2
Kohteesta muita kortteja _____ kpl (ks. täyttöohjeet)
Tarkastaja: Tuula Heikkurinen-Montell Tarkastusaika: 6 /10 1992

Sijaintitiedot

Peruskartta: 1143 05 KAASMARKKU (1978) Pinta-ala _____
x= 6811 64 y= 556 78 z= n. 35 m
Suunta ja etäisyys kirkosta tms. 5 km Nakkilan kirkosta koilliseen

Hoito ja kunto (ks. täyttöohjeet)

A B C D E F G

Tila ja omistaja (ks. täyttöohjeet)

Kylä/kaupunginosa: Anola
Tila/Rno/nimi: Kettumäki RN:o 6:41
tai Kortteli/tontti/palsta: _____
Omistaja: Aarne Räikkönen Puhelin: _____
Osoite: Kivialho Postitmp: 29250 Nakkila
Kiinteistötunnus: Vuokrattu, ks. huomautukset

Lisää kiinteistöjä _____ kpl

Aiemmat tiedot:

Unto Salo, Nakkilan invent.kert. 1952, kohteet 83-84
Unto Salo, Satakunnan kiinteät muinaisjäännökset 1972, Nakkila 34
T.Heikkurinen-Montell tark.kert. 1989

Aiemmat löydöt:

Tarkastuslöydöt:

TARKASTUSKERTOMUS

Liitteet:

kartat ote peruskartasta 1143 05 Kaasmarkku (1978)
muut liitteet _____
negatiivit 90368-69
diat _____

Tarkastuksen aihe:

1989 museovirastossa lausunnolla olleen hiihtokeskussuunnitelman toteutuksen tarkastus

Kohteen kuvaus:

Röykkiöt sijaitsevat kaakko-luodesuuntaisen kalliopaljastuman korkeimmalla kohdalla. Alueen etelä- ja länsireunalla kasvaa tiheähköä mäntymetsää. Hiihtokeskus on rakennettu Salomonkallion pohjoisluodeosaan. Tarkastuksessa voitiin todeta että hiihtokeskuksen rakentamiseen tarvittavat maamassat ulottuivat aivan isomman röykkiön viereen, vajaan kahden metrin päähän siitä. Vaarana on, että ^{ne} valuvat ja vähitellen peittävät röykkiön. Itse muinaisjäännökseen ei oltu kajottu. Pienemmästä, eteläisemmästä röykkiöstä ei ole jäljellä kuin pohjakiveys, joten sen tilanne ei ole muuttunut edellisestä tarkastuksesta. Rakennussuunnitelmien yhteydessä sovittiin, että hiihtohissi rakennetaan noin 30 m:n päähän isommasta röykkiöstä. Kuten edellä on jo todettu ovat rakennelmat vajaan kahden metrin päässä. Maanomistajalle lähetettiin vuonna 1989 kuparinen rauhoituskilpi jonka hän lupasi kiinnittää röykkiöiden läheisyyteen. Sitä ei voitu havaita maastossa.

Ympäristö ja maasto: (vesistö, vesistökoodi, rakennukset, tiet, sorakuopat jne)

Röykkiöiden pohjoispuoliset alueet ovat täysin tuhoutuneet hiistohissin ja lasketelurinteen rakentamisen yhteydessä. Aiemmin suurempi röykkiöistä hallitsi kallion lakialuetta, nyt röykkiön vieressä kohoaa kymmiä metrejä korkea maa-ainesseinämä. Muilta osin kallioalue ympäristöineen on tuhoutumaton.

Laajuuden arviointiperuste:

näkyvät rakenteet

Luokitusehdotus perusteluineen:

II, suurin osa kokonaisuudesta tuhoutunut

Ehdotus suoja-alueeksi: _____

-

Havaintomahdollisuudet: _____

-

Opas: _____

-

Rauhoitustoimenpiteet maastossa:

-

Tiedossa olevat maankäyttösuunnitelmat, kiireellisyys:

-

Lähilöytöjä:

Selostus jätetty

30 / 12 19 92 Helsingissä
Aika Paikka

Pauli Heikkänen Montell
Allekirjoitus

Jatkotoimenpiteitä:

Röykkiöt tulisi tutkia pois kokonaan, koska niiden suojelua ei voida enää turvata.

Huomautuksia (esim perimätieto) ja lisäyksiä:

Täyttöohjeita:

Tunnistetiedot

Mikäli kohteen alueella on useampia muinaisjäännöslajeja (esim. asuinpaikka ja röykkiöitä), täytä samalla nimellä ja inventoin-
tinumerolla useampi kortti

Hoito ja kunto

A. Kunto: 1=koskematon, 2= tutkittu osittain, 3= tutkittu kokonaan, 4=tuhoutunut osittain, 5= tuhoutunut kokonaan, 6=tutkittu ja tuhoutunut osittain, 7=tutkittu ja tuhoutunut kokonaan

B. Alkuperäisyys: 1=täysin alkuperäinen, 2=entisoity osittain, 3=entisoity kokonaan, 4=siirretty alkuperäiseltä paikaltaan

C. Hoitotarve: 1=vaatii entistämistä, 2=vaatii kunnostamista, 3=vaatii puhdistamista tai esiin kaivamista, 4=vaatii tuki- tai suo-
jarahenteita, 5=vaatii tutkimuksia tuhoutumisen estämiseksi, 6=vaatii jatkuvaa hoitoa, 7=ei vaadi hoitotoimenpiteitä

D: Hoitotilanne: 1=peruskunnostettu, 2= tuettu rakentein, 3=pidetään puhtaana

E: Rajaustarkkuus: 1=rajattu arvion pohjalta, 2= rajattu osittaisella koekaivauksella, 3= rajattu kokonaan epävarmasti koekai-
vauksin, 4= rajattu kokonaan luotettavin koekaivauksin, 5=rajattu näkyvien rakenteiden perusteella

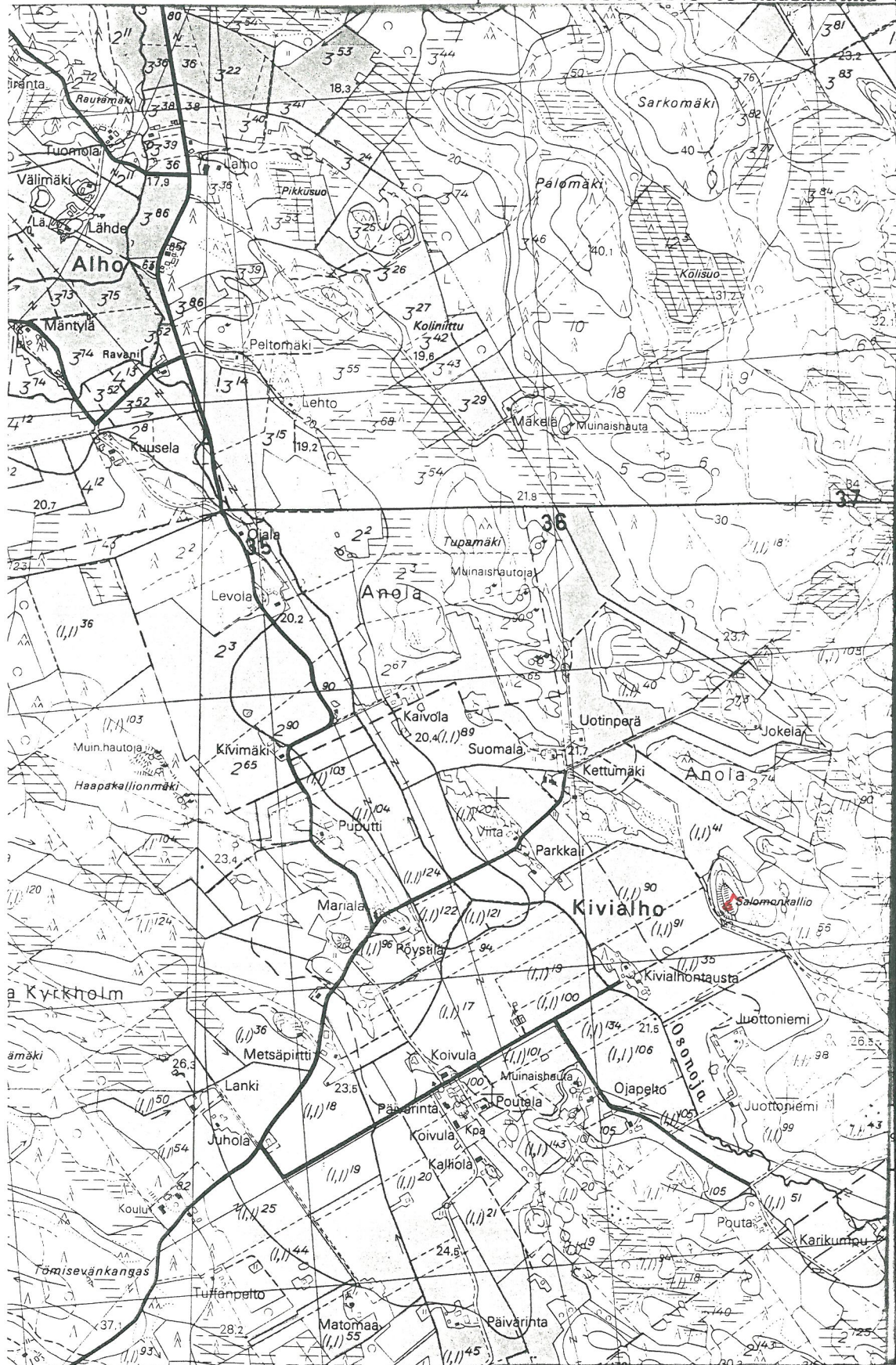
F: Vahvistustapa: 1=rajattu vain muinaisjäännös, 2=rajattu vain suoja-alue, 3=rajattu sekä muinaisjäännös että suoja-alue

G: Maastomerkitä: 1=kuparitaulu, 2=kertova taulu, 3=paalurajaus ilman taulua, 4=paalurajaus ja taulu, 5= aitaus ja taulu,
6=rakennus ympärillä ja taulu

Tila ja omistaja

Mikäli kohde on useamman tilan tai kylän alueella, TÄYTÄ LISÄKORTTI

ote peruskartasta 1143 05 Kaasmarkku (1978)



6812

6811

↗ = kaksi röykkiötä

NAKKILA KIVIALHO SALOMONIKALLIO



90369

Hiidenkivas, taustalla näkyy hieman
laskettelurinteen aita. W.



90368

Hiidenkivas. Taustalla nähtävissä
ja kymmeniä metrejä korkea
maa-ainesseinämä, joka ulottuu
vajaan kahden metrin päästä
röykkiöstä. S.