

Erilist. tsto 231/19.6.1989

ESIHISTORIALLISEN KOHTEEN TARKASTUS

Tarkastanut T.Heikkurinen-Montell Aika 5.4.1989

Kohde hiidenkiuasalue Kunta 531 Nakkila

Ajoitus pronssikausi Alue Kivialho

Nimi Salomon(in)kallio

Mj-rekisteri n:o \_\_\_\_\_

Mj-luokka I-II

Peruskartta (n:o, nimi, vuosi) 1143 05 KAASMARKKU 1987

Peruskoordinaatit: x = 6811 64, y = 1556 78, z = n. 35 m

Yhtenäiskoordinaatit: p = \_\_\_\_\_, i = \_\_\_\_\_, k = \_\_\_\_\_

Suunta ja etäisyys kirkosta tms. 5 km Nakkilan kirkosta koilliseen

Mj:n laajuus (alueen rajakoordinaatit lisäyksiin) \_\_\_\_\_

Kylä, kaupunginosa 418 Anola

Alue (kylän osa, kortteli tms.) Kivialho

Tila, palsta, tontti tms.; RN:o; paikan lähempi nimi Kettumäki RN:o 11:91

Salomon(in)kallio

Omistaja, vuokraaja, osoite, puhelin Aarne Räikkönen

Kivialho 29250 Nakkila, puh. 939-77908

Aikaisemmat tiedot (verfikaatit, tarkastukset, tutkimukset, mj-luettelot, kirjallisuutta) Unto Salon Nakkilan invent.kert. 1952, kohteet 83-84;

Satakunnan seutukaavaliiton julkaisu "Satakunnan kiinteät muinaisjäännökset 1972", Nakkila 34.

Aikaisemmat löydöt (museonumerot) \_\_\_\_\_ -

Tarkastuslöydöt \_\_\_\_\_ -

Liitteet: peruskarttaote, muita karttoja 1143 05 Kaasmarkku  
valokuvat neg. \_\_\_\_\_, diat n:o \_\_\_\_\_

Tarkastuksen aihe Maanomistajan 14.3.1989 museovirastolle lausuntoa  
varten lähettämä aluetta koskeva hiihtokeskussuunnitelma

Ympäristö (rakennukset, tiet, vesistöt, hiekkakuopat ym.; karttaluonnos, mikäli muutoksia peruskartasta) Röykkiöt sijaitsevat noin 700 m kaakkoon  
Kettumäen tilan päärakennuksesta. Salomonkalliota ympäröivät  
pohjois-länsi- ja eteläpuolelta pellot.

Kohteen kuvaus (maaston laatu: pelto, metsä, ranta tms.; Muoto: mäki, rinne tms.  
Maaperä: Kasvillisuus. Huomiot kohteesta. Aikaisemmin tutkittu osa. Koekuopat jne.,  
Muutokset aikaisemmasta. Nykyinen kunto.) Röykkiöt sijaitsevat pienehköllä,  
mutta etelä- ja länsireunaltaan varsin jyrkkärinteisellä kallioalueel-  
la, sen korkeimmalla kohdalla. Kallio on osittain paljaana, osittain  
sammalen ja jäkälän peitossa ja tiheähkön männikön peitossa. Maasto  
alueella laskee loivasti itään ja pohjoiseen. Toinen, eteläisempi  
röykkiöistä on pahoin hajotettu. Siitä on hieman hajallaan olevaa  
pohjakiveystä jäljellä. Tämän röykkiön pohjoispuolella noin 7 m:n  
päässä on suuri, 10 m halkaisijaltaan oleva, edustava kiuas, jonka  
keskellä on kaivanto.

Hiihtöhissi ja laskettelurinne on suunniteltu rakennettavaksi  
röykkiöiden pohjoispuolelle noin 30 m päähän.

Alueen laajuuden arviointiperuste \_\_\_\_\_

Luokitusehdotus perusteluineen I-II

Ehdotus suoja-alueeksi perusteluineen \_\_\_\_\_

Havaintomahdollisuudet hyvät

Opas Aarne Räikkönen

Rauhoitustoimenpiteet maastossa (yhteys maanomistajaan, kiireelliset ilmoitukset  
jne) rauhoituseroitus lähetetty Aleks Räikköselle 10.8.1949

no 7282, Aarne Räikköselle lähetetty kuparinen rauhoituskilpi 6.4.1989

Tarpeelliset jatkotoimenpiteet \_\_\_\_\_

Lähilöytöjä Lähistöllä useita hiidenkiuasalueita mm. noin 1.2 km  
luoteeseen on Rieskaronmäen muinaisjäännösalue

Perimätieto (kertoja, ikä) \_\_\_\_\_

Huomautuksia \_\_\_\_\_

Selostus jätetty

Helsingissä 11.4.1989

*Teuvo Heikkurinen Montell*

paikka

päiväys

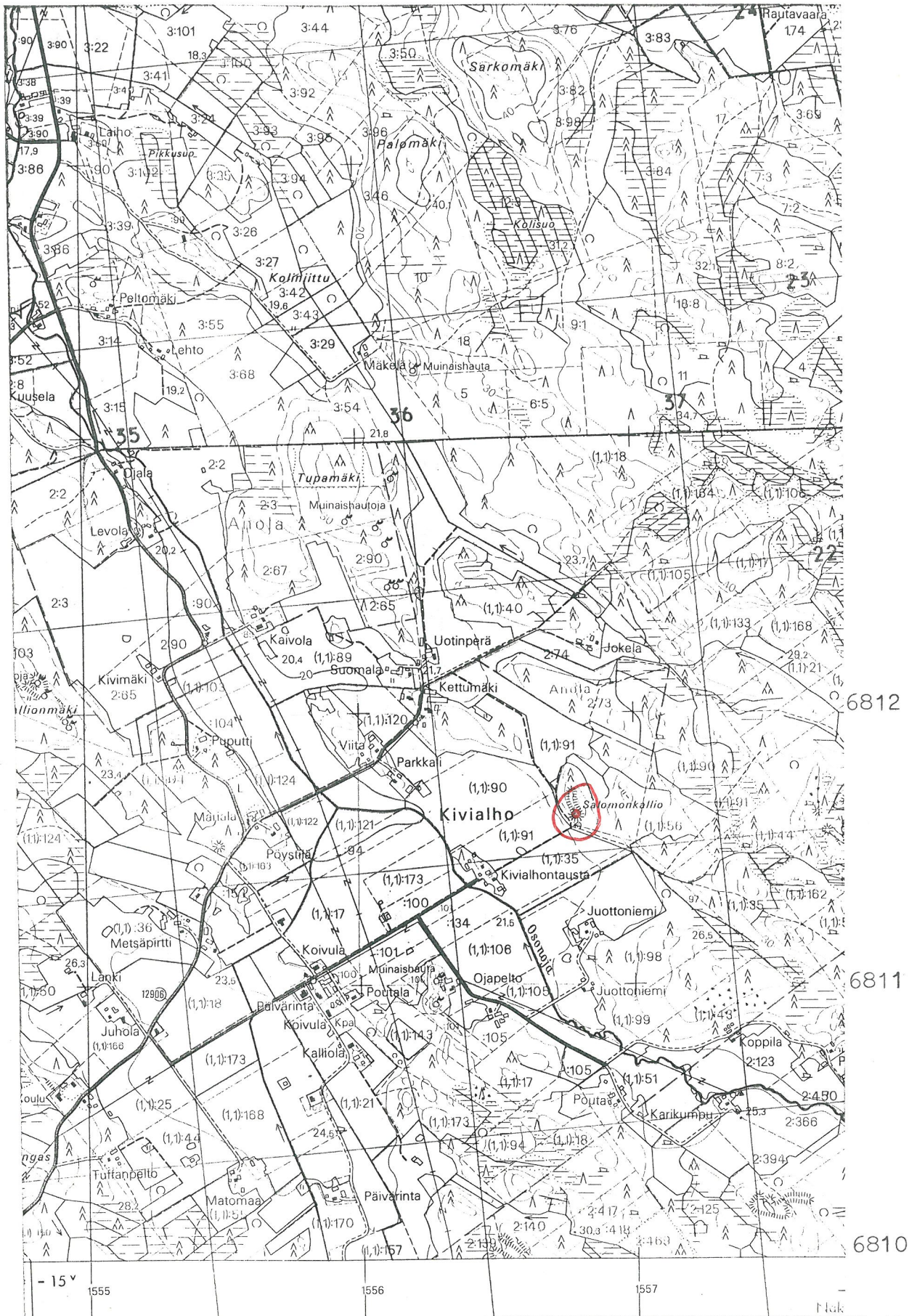
allekirjoitus

Lisäyksiä

Museoviraston lausunto maanomistajalle hiihtokeskussuunnitel-  
masta 13.4.1989/ 2339



ote peruskartasta 1143 05 Kaasmarkku



• = kaksi hiidenkiuasta