

Erweist. ts. 100/19.4.1982

NAKKILA, Viikkala, Selkäkangas, (Viikalankangas)

Pronssikautisen hautaröykkiön tarkastus

Paula Purhonen 1980 ja 1981

NAKKILA, Viikkala, Selkäkangas, (Viikalankangas)

Pronssikautinen hautaröykkiö. I.

Kl. Viikkala

Tl. RN:o 2:294

Maanomistaja

Peruskarttalehti 1143 04 Nakkila, painettu 1978, koordinaatit:  
x = 0942, y = 5590, z = n. 30

Kertomukseen liittyy ote peruskarttalehdestä 1143 04 (sivu 3)

Paikalla aikaisemmin suoritetut tutkimukset: Inventointi Salo 1952 (nro 73), kaivaukset 1978-1980 ja entisöinti 1981 Turun yliopiston arkeologian oppiaine.

Nakkilaan 10.6.1980 tekemäni virkamatkan aikana tarkastin Arantilan Valjalan löytöpaikan lisäksi myös Selkäkankaan röykkiön, jolla Turun yliopiston arkeologian oppiaineen toimesta parhaillaan tehtiin kaivauksia Timo Kuokkasen johdolla. Toistamiseen kävin paikalla 27.4.1981 tutkija Anna-Liisa Hirviluodon ja tutkija Mirja Miettisen kanssa ja kolmannen kerran 12.8.1981 tutkija Anna-Liisa Hirviluodon kanssa. 27.4.1981 paikalla oli niin paljon lunta, ettei röykkiö ollut näkyvisä. 12.8.1981 tehdyn tarkastuksen aikana röykkiön tutkimukset oli saatettu päätökseen ja röykkiö oli entistetty.

Nakkilan Selkäkankaan röykkiö sijaitsee Kokemäenjoen pohjoispuolella Arantilankoskesta n. 2400 m pohjoiskoilliseen. Alueelta tunnetaan useita pronssikautisia hautaraunioita läheltä toisiaan. Selkäkankaan röykkiö on kuitenkin ainutlaatuinen sekä paikallisesti että valtakunnallisesti muotonsa ja kokonsa (pituus 43 m) ansiosta.

Ensimmäisellä käynnilläni kaivaukset olivat olleet käynnissä noin viikon ajan. Kaikkia tarvittavia tutkimusvälineitä ei kuitenkaan oltu vielä saatu käyttöön. Mm. mittaukset jouduttiin suorittamaan ilman vaaituskojetta. Ihmetystäni herätti myös se, että vaikka kysymyksessä olivat tutkimukset Suomessa erittäin merkittävällä kiinteällä muinaisjäännöksellä, ei tutkimustyöhön osallistunut kaivauksenjohtajan lisäksi muita arkeologisen koulutuksen saaneita henkilöitä. Piirtäjänä toimi yksi työllisyysvaroin kaivajiksi palkatuista nakkilalaisista nuorista. Mielestäni ilman mittausvälineitä ja arkeologista koulutusta laadittujen karttojen luotettavuus on vähintäänkin kyseenalainen.

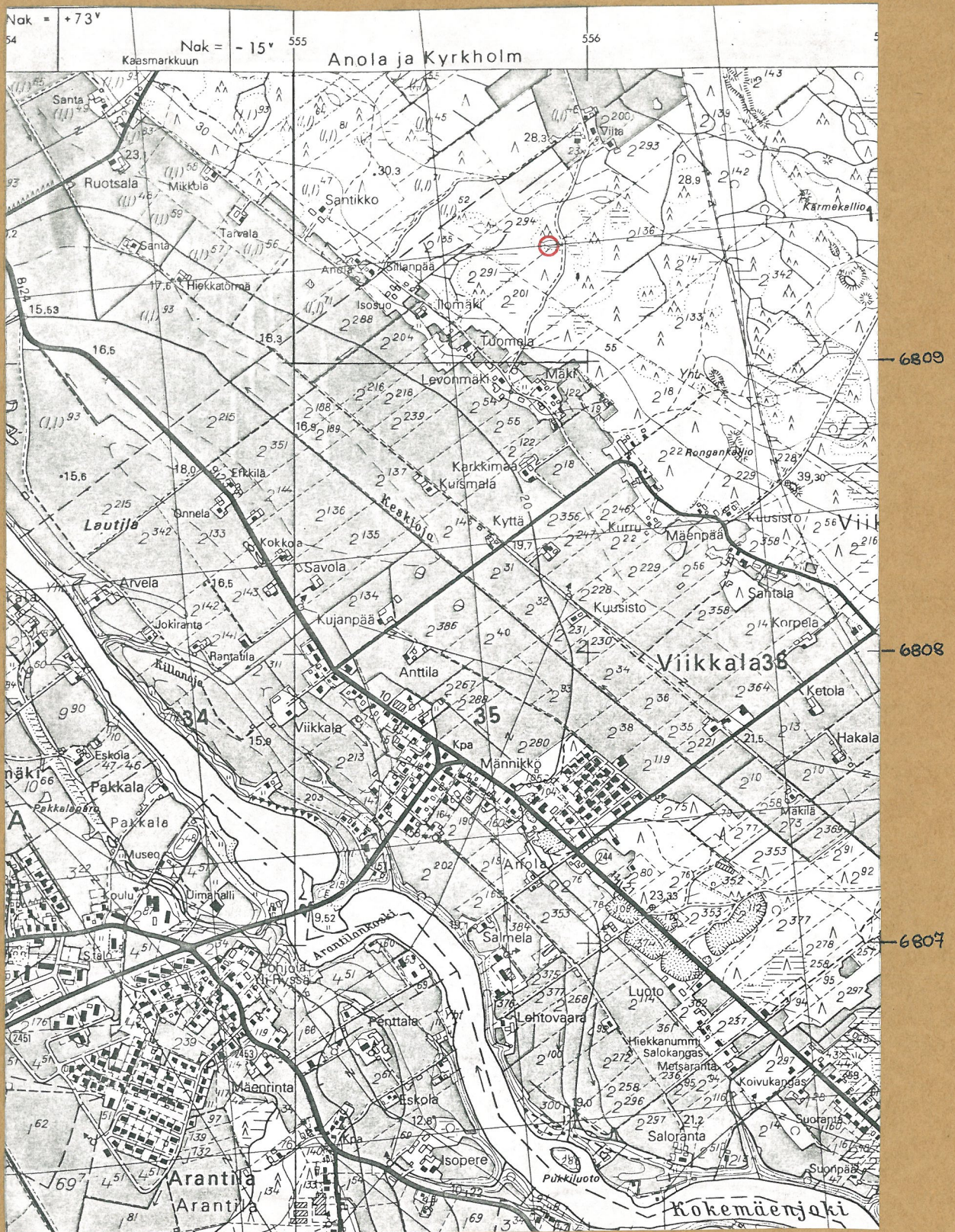
Röykkiön entistämisen osalta voidaan todeta, että se pääpiirteissään lienee tehty museovirastosta saatuja ohjeita noudattaen. Työn periaatteet ja toteuttaminen on kuvattu Timo Kuokkasen asiaa käsittelevässä kertomuksessa. Ehkä huomautuksen voisi esittää röykkiön ympäristön tutkimisen ja entistämisen suhteen. Todennäköisesti kaivaus ei ole käsittänyt miltään sivulta koko röykkiön aluetta. Ympäristöä olisi pitänyt raivata ja hakata puista vapaaksi huomattavasti laajemmalla alueella ja ulottaa tutkimukset myös sinne. Entistämisvaiheessa ei kaikkia röykkiöistä peräisin olevia liuskekiven kappaleita ole pantu takaisin röykkiöön. Kokonaisuutena entistäminen on kuitenkin tyydyttävästi suoritettu ja antaa havainnollisen kuvan muinaisjännöksen rakenteesta.

Helsingissä 19.4.1982

*Paula Purhonen*  
Paula Purhonen



# NAKKILA, Viikkala, Selkäkangas (Viikalankangas)



Ote peruskarttalehdestä 1143 04 Nakkila, 1:20 000, painettu 1978

○ Selkäkankaan pronssikautinen röykkiö