

ARKEOLOGISEN KOHTEEN  
TARKASTUS

501	01	0063
-----	----	------

## Tunnistetiedot

Kunta: Mynämäki Inventointinumero: \_\_\_\_\_  
 Alue: Mielismäki Luokka: I  
 Nimi: Mielismäki 1 Ajoitus: Pronssikausi 2 Varh.met.k.  
 Kohteen laji: Hautaraunio Lukumäärä: 1  
 Kohteesta muita kortteja \_\_\_\_\_ kpl (ks. täyttöohjeet)  
 Tarkastaja: Heljä Brusila Tarkastusaika: 3 / 10 19 2000  
Jouni Taivainen

## Sijaintitiedot

Peruskartta: 104406 Mynämäki Pinta-ala \_\_\_\_\_  
 x= 6733 79 y= 1558 05 z= 40  
 Suunta ja etäisyys kirkosta tms. N 5 km koilliseen Mynämäen kirkosta

## Hoito ja kunto (ks. täyttöohjeet)

A  B  C  D  E  F  G

## Tila ja omistaja (ks. täyttöohjeet)

Kylä/kaupunginosa: Mielismäki  
 Tila/Rno/nimi: Mielismäki RN:o 1/12  
 tai Kortteli/tontti/palsta: \_\_\_\_\_  
 Omistaja: Antti Mielismäki Puhelin: \_\_\_\_\_  
 Osoite: Mielismäki 2 Postitmp: 23100 Mynämäki  
 Kiinteistötunnus:      Vuokrattu, ks. huomautukset

Lisää kiinteistöjä kpl

## Aiemmat tiedot:

## Aiemmat löydöt:

## Tarkastuslöydöt:

# TARKASTUSKERTOMUS

## Liitteet:

kartat Peruskarttaote 1044 06 (1992) 1:20000

muut liitteet \_\_\_\_\_

negatiivit \_\_\_\_\_

diat \_\_\_\_\_

## Tarkastuksen aihe:

Jouni Taivaisen ilmoitus hautarauniosta, jota ei ollut otettu huomioon Mielismäen alueen kuuden muun hautaraunioita yhteydessä.

## Kohteen kuvaus:

Kivistä kasattu hautaraunio ympäristöstään kohoavan moreenikumpareen laella.

Kivet pään kokoisia ja sitä suurempia.

Hautaraunio muoto soikeahko, pisin halk. E-W-suunnassa 9m.

Kiviä useammassa kerroksessa, kaivelun jälkiä. Pinnalla jäkälää, sammalta ja nuoria havu-ym puita

Ympäristö ja maasto: (vesistö, vesistökoodi, rakennukset, tiet, sorakuopat jne)

Moreenikumpare metsäisen kukkulan (Nunnankukku-  
lan) itäosassa, Mynäjoen eteläpuolella, Yläneentien  
varressa. Joki n. 200 m luode-pohjoiseen.  
Paistanojalle johtava tie Nunnankukkulan ja  
kys. moreenikumpareen välisessä notkelmassa.  
Hautaraunion ympäristö ent. hakkuualueella, nyt  
nuorta mäntytaimikkoa.  
Kumpareen N-rinne suht. jyrkkä.

Laajuuden arviointiperuste: Silmäääräinen

Luokitusehdotus perusteluineen: I kuuluu Mielismäen  
muinaisjäännösmiljööseen.

Ehdotus suoja-alueeksi: \_\_\_\_\_

Havaintomahdollisuudet: Hyvät

Opas: Jouni Taivainen

Rauhoitustoimenpiteet maastossa:

Jouni Taivainen ollut yhteydessä maanomistajaan, joka  
on ollut tietoinen hautaraunion olemassaolosta.

Tiedossa olevat maankäyttösuunnitelmat, kiireellisyys:

Ei tiedossa olevia maankäyttösuunnitelmia

Lähilöytöjä: Mielismäen Vanppeenkallio 300 m kaakkoon  
Mielismäki Nunnankallio 200 m lounaaseen  
Mielismäki 2, hautaraunion 150 m koilliseen  
Mielismäki 3, asuinpaikka 100 m pohjoiseen

\*\*\*\*\*

Selostus jätetty

13 / 10 <sup>2000</sup> 19

Aika

Tuuhar

Paikka

Heljä Brinck

Allekirjoitus

### Jatkotoimenpiteitä:

Virallinen ilmoitus maanomistajalle

### Huomautuksia (esim perimätieto) ja lisäyksiä:

Hautaraunion luoteispuolella/länsipuolella lähempänä tietä on vanhastaan tiedossa ja käytössä ollut lähde. Jossain vaiheessa ruopattu. Sijaitsee metsän ja hakkuualueen rajalla.

### Täyttöohjeita:

#### Tunnistetiedot

Mikäli kohteen alueella on useampia muinaisjäännöslajeja (esim. asuinpaikka ja röykkiöitä), täytä samalla nimellä ja inventoin-  
tinumerolla useampi kortti

#### Hoito ja kunto

**A. Kunto:** 1=koskematon, 2= tutkittu osittain, 3= tutkittu kokonaan, 4=tuhoutunut osittain, 5= tuhoutunut kokonaan, 6=tutkittu ja tuhoutunut osittain, 7=tutkittu ja tuhoutunut kokonaan

**B. Alkuperäisyys:** 1=täysin alkuperäinen, 2=entisoity osittain, 3=entisoity kokonaan, 4=siirretty alkuperäiseltä paikaltaan

**C. Hoitotarve:** 1=vaatii entistämistä, 2=vaatii kunnostamista, 3=vaatii puhdistamista tai esiin kaivamista, 4=vaatii tuki- tai suo-  
jarakenteita, 5=vaatii tutkimuksia tuhoutumisen estämiseksi, 6=vaatii jatkuvaa hoitoa, 7=ei vaadi hoitotoimenpiteitä

**D: Hoitotilanne:** 1=peruskunnostettu, 2= tuettu rakentein, 3=pidetään puhtaana

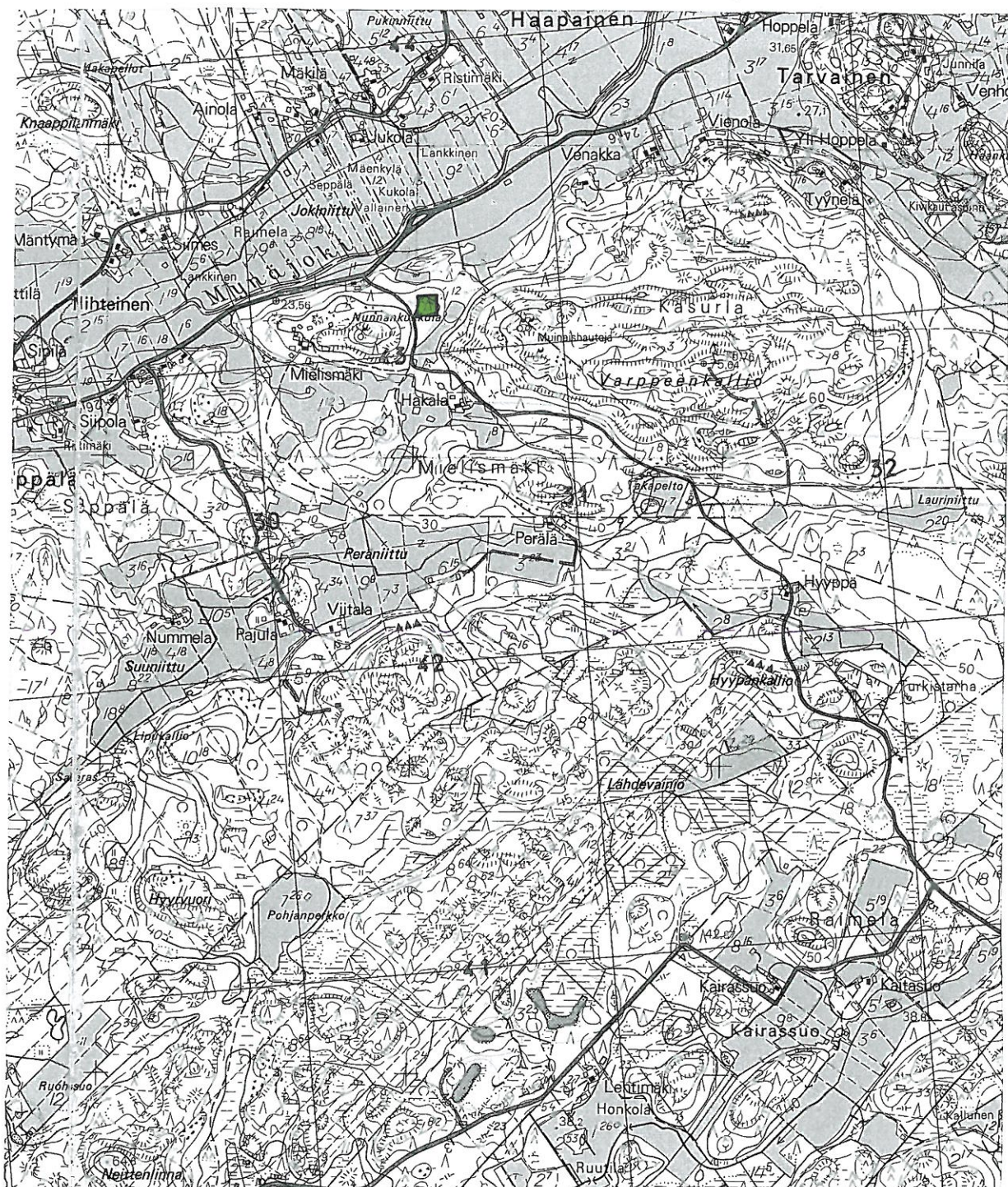
**E: Rajaustarkkuus:** 1=rajattu arvion pohjalta, 2= rajattu osittaisella koekaivauksella, 3= rajattu kokonaan epävarmasti koekai-  
vauksin, 4= rajattu kokonaan luotettavin koekaivauksin, 5=rajattu näkyvien rakenteiden perusteella

**F: Vahvistustapa:** 1=rajattu vain muinaisjäännös, 2=rajattu vain suoja-alue, 3=rajattu sekä muinaisjäännös että suoja-alue

**G: Maastomerkitä:** 1=kuparitaulu, 2=kertova taulu, 3=paalurajaus ilman taulua, 4=paalurajaus ja taulu, 5= aitaus ja taulu,  
6=rakennus ympärillä ja taulu

#### Tila ja omistaja

Mikäli kohde on useamman tilan tai kylän alueella, TÄYTÄ LISÄKORTTI



Ote peruskartasta 1044 06 (1992) 1:20000

MYNÄMÄKI, Mielismäki 1

Hautaraunio