

ARKEOLOGISEN KOHTEEN TARKASTUS

--	--	--

Tunnistetiedot

Kunta: MYNÄMÄKI Inventointinumero: _____
 Alue: _____ Luokka: II
 Nimi: Muuransuo Ajoitus: Kivikausi
 Kohteen laji: Asuinpaikka Lukumäärä: _____
 Kohteesta muita kortteja _____ kpl (ks. täyttöohjeet)
 Tarkastaja: Heljä Brusila Tarkastusaika: 3 / 10 19 2000
Jouni Taivainen

Sijaintitiedot

Peruskartta: 1044 09 Pinta-ala _____
 x= 6737 32 y= 1561 88 z= 37,5
 Suunta ja etäisyys kirkosta tms. 9-10 km koilliseen Mynämäen kirkolta

Hoito ja kunto (ks. täyttöohjeet)

A B C D E F G

Tila ja omistaja (ks. täyttöohjeet)

Kylä/kaupunginosa: Tapaninen
 Tila/Rno/nimi: Untola 2:5
 tai Kortteli/tontti/palsta: _____
 Omistaja: Antti ja Anne-Maj Heikkilä Puhelin: 430 3855
 Osoite: Tapanistentie 5 C Postitmp: 23100 Mynämäki
 Kiinteistötunnus: Vuokrattu, ks. huomautukset

Lisää kiinteistöjä kpl

Aiemmat tiedot: H. Brusila, tark. 1981
J. M. Vuoninen, inv. 1994: 28.

Aiemmat löydöt: saviastianpala KM 21346 (Uskelant.)
" KM 28571:1

Tarkastuslöydöt: Saviastianpaloja

TARKASTUSKERTOMUS

Liitteet:

kartat Ote peruskartasta 1044 09 (1992) 1:20000

muut liitteet _____

negatiivit _____

diat _____

Tarkastuksen aihe: Jouni Taivaisen ilmoitus saviastianpalalöydöistä.

Oli matkalla aiemmin tunnetulle saviastianpalan löytöpaikalle. Auton kääntöpaikkaa etsiessään osui hylätylle ja umpeen kasvaneelle soranottopaikalle.

Avoimia leikkauksia tarkastettaessa löytyivät ensin saviastianpalaset.

Kohteen kuvaus:

Saviastianpalalöytöjä vanhan soranottopaikan luoteenpuoleisesta leikkauksesta sekä sen viereen avatun laajennuksen pintahiekasta.

Humus kuorittu kesän aikana n. 15 x 40 m laajalta alueelta.

Kaikki tähänastiset löydöt (2000) samalta alueelta.

Pinta- ja reunaleikkaustarkastuksessa ei havaittu selvää kulttuurikerrostumaa.

Kuorittuun alueen keskipaikkeilla reunan tuntumassa olleeseen painaumaan tehdystä koekuopasta oli sitävastoin likamaata, mahd. kulttuurikerrostumaa (ei löytöjä).

Saviastianpalat pääasiassa 10 m:n päästä koilliseen painaumasta, mutta muualtakin jokunen pala.

Asuinpaikka-alue voi jatkua avatun alueen luoteispuolella olevalle metsärinteelle, jossa rinne on loivasti peltoalueeseen viettävä.

Ympäristö ja maasto: (vesistö, vesistökoodi, rakennukset, tiet, sorakuopat jne)

Vanha soranottoaika lounaaseen viettävässä loivahkossa metsänrinteessä. Metsätie kuopan kaakkoisreunalla, länsipuolella pelto.

Paikka on metsäseutua Mynämäeltä Yläneelle johtavan maantien luoteispuolella, n. 1 km tiestä ja Mynäjoesta n. 1,5 km luoteeseen

Laajuuden arviointiperuste: Silmämääräinen ja saviastianpalojen leivinnän perusteella. Kolme koepistoa lapiolla.

Luokitusehdotus perusteluineen: II

Soranotossa osin tuhottu.

Ehdotus suoja-alueeksi: _____

Havaintomahdollisuudet: Suht. hyvät

Opas: Jouni Taivainen

Rauhoitustoimenpiteet maastossa:

Maanomistaja ei tiedossa.

Tiedossa olevat maankäyttösuunnitelmat, kiireellisyys:

Kiireellinen sillä Taivaisen käynnin jälkeen kotitarve-soranotto aloitettu löytöalueella uudelleen.

Lähilöytöjä: Kuuluu samaan löytömiljööseen v. 1981 löydetyn saviastianpalan löytöpaikan kanssa, joka on n. 100 m luoteeseen tästä.

Selostus jätetty

6 / 10 ²⁰⁰⁰ 19

Aika

Tuuhu

Paikka

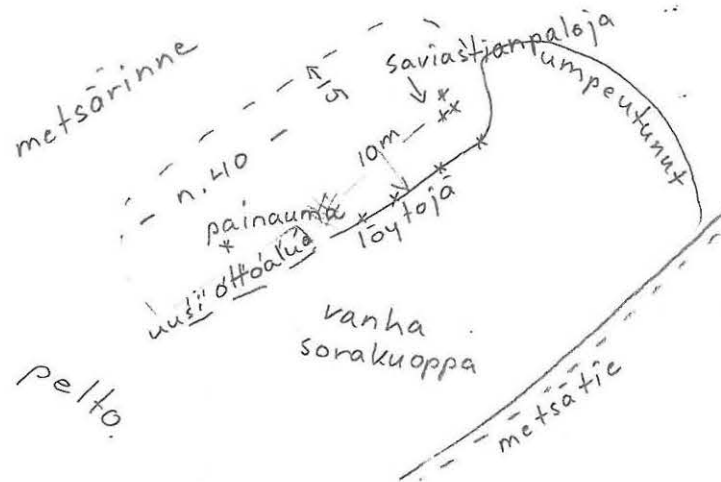
Heljä Brusila

Allekirjoitus

Jatkotoimenpiteitä:

Yhteys maanomistajaan,
Koekaivaus - kaivaus,
Myös tien ikäpuolista maastoa olisi aiheellista koekuopittaa.
Maaston peruskella as. paikka voi olla sielläkin.

Huomautuksia (esim perimätieto) ja lisäksi:



Täyttöohjeita:

Tunnistefiedot

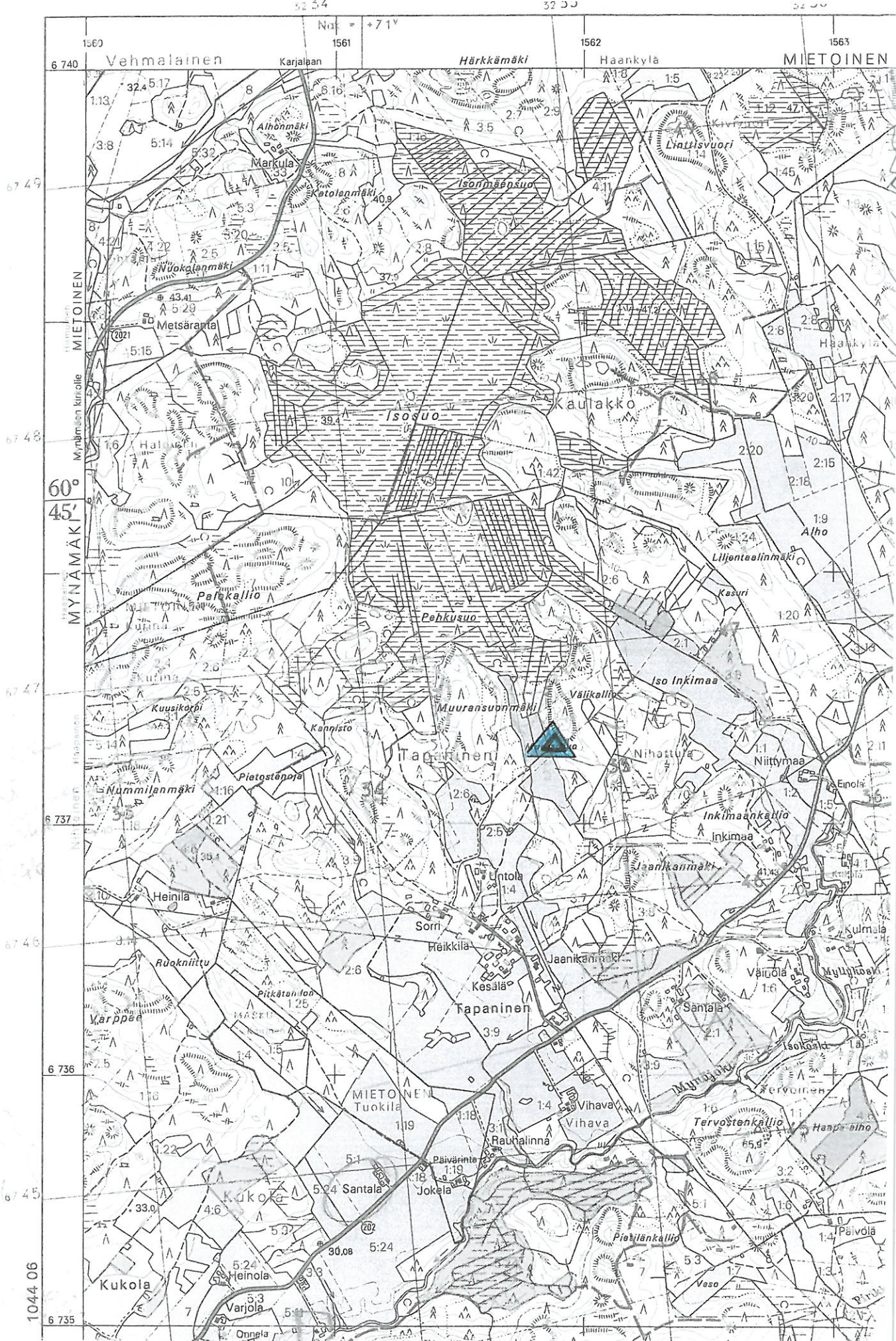
Mikäli kohteen alueella on useampia muinaisjäännöslajeja (esim. asuinpaikka ja röykkiöitä), täytä samalla nimellä ja inventoin-
tinumerolla useampi kortti

Hoito ja kunto

- A. Kunto:** 1=koskematon, 2= tutkittu osittain, 3= tutkittu kokonaan, 4=tuhoutunut osittain, 5= tuhoutunut kokonaan, 6=tutkittu ja tuhoutunut osittain, 7=tutkittu ja tuhoutunut kokonaan
- B. Alkuperäisyys:** 1=täysin alkuperäinen, 2=entisöity osittain, 3=entisöity kokonaan, 4=siirretty alkuperäiseltä paikaltaan
- C. Hoitotarve:** 1=vaatii entistämistä, 2=vaatii kunnostamista, 3=vaatii puhdistamista tai esiin kaivamista, 4=vaatii tuki- tai suo-
jarakenteita, 5=vaatii tutkimuksia tuhoutumisen estämiseksi, 6=vaatii jatkuvaa hoitoa, 7=ei vaadi hoitotoimenpiteitä
- D: Hoitotilanne:** 1=peruskunnostettu, 2= tuettu rakentein, 3=pidetään puhtaana
- E: Rajaustarkkuus:** 1=rajattu arvion pohjalta, 2= rajattu osittaisella koekaivauksella, 3= rajattu kokonaan epävarmasti koekai-
vauksin, 4= rajattu kokonaan luotettavin koekaivauksin, 5=rajattu näkyvien rakenteiden perusteella
- F: Vahvistustapa:** 1=rajattu vain muinaisjäännös, 2=rajattu vain suoja-alue, 3=rajattu sekä muinaisjäännös että suoja-alue
- G: Maastomerkitä:** 1=kuparitaulu, 2=kertova taulu, 3=paalurajaus ilman taulua, 4=paalurajaus ja taulu, 5= aitaus ja taulu,
6=rakennus ympärillä ja taulu

Tila ja omistaja

Mikäli kohde on useamman tilan tai kylän alueella, TÄYTÄ LISÄKORTTI



Ote peruskartasta 1044 09 (1991) 1:20000

MYNÄMÄKI Tapaninen, Muuransuo