

ESILUOST. TETO 2910/5.12.1989

4

ESIHISTORIALLISEN KOHTEEN TARKASTUS

Tarkastanut Heljä Brusila

Aika 1.6.1988

Kohde Kuppikivi 2

Kunta Mynämäki

Ajoitus ?

Alue _____

(mahd. luonnollinen ?)

Nimi _____

Mj-rekisteri n:o _____

Mj-luokka _____

Peruskartta (n:o, nimi, vuosi) 1044 09 Tapaninen

Peruskoordinaatit: x = 6734 00, y = 560 22, z = 30-35

Yhtenäiskoordinaatit: p = _____, i = _____, k = _____

Suunta ja etäisyys kirkosta tms. Mynämäen kirkosta 7 km

itä-koilliseen Yläneen tietä

Mj:n laajuus (alueen rajakoordinaatit lisäykseen) _____

Kylä, kaupunginosa Tarvainen

Alue (kylän osa, kortteli tms.) _____

Tila, palsta, tontti tms.; RN:o; paikan lähempi nimi Yli-Hoppela

RN:o 3:15

Omistaja, vuokraaja, osoite, puhelin Anthi Hoppela

Mynämäki Tarvainen puh. 921 - 828 878

Aikaisemmat tiedot (verfikaatit, tarkastukset, tutkimukset, mj-luettelot, kirjallisuutta) _____

Aikaisemmat löydöt (museonumerot) _____

Tarkastuslöydöt _____

Liitteet: peruskarttaote, muita karttoja Liitteet 1 ja 2
valokuvat neg. _____, diat n:o _____

Tarkastuksen aihe Tilan omistajan Antti Hoppelan
ilmoitus Turun maakuntamuseoon kuppikivi löydöstä.
Kivi oli siirretty alkuperäiseltä paikaltaan pellolta
tilan pihapiiriin. Tse löytöpaikalla ei käyty
viljelyn ja saton vuoksi

Ympäristö (rakennukset, tiet, vesistöt, hiekkakuopat ym.; karttaluonnos, mikäli muutoksia peruskartasta) Kuppikivi löytyi pellolta noin 600 m
etelä-koakkoon Mynäjoesta ja n. 500 m etelään
Yläneen ja Valpperin teiden risteyksestä, josta löytöpaikka on
nähtävissä. Kivi löytyi kivikon raiuauksen yhteydessä
läheltä metsänrajaa. Se siirrettiin talon pihapiiriin
myöhemmin.

Kohteen kuvaus (maaston laatu: pelto, metsä, ranta tms.; Muoto: mäki, rinne tms.
Maaperä: Kasvillisuus. Huomiot kohteesta. Aikaisemmin tutkittu osa. Koekuopat jne.,
Muutokset aikaisemmasta. Nykyinen kunto.) _____

Kiven löytöalue on viljelyksessä olevaa peltoa, joka
viettää loivasti Mynäjokeen. Löytöpaikan maaperästä
ei tehty huomioita koska siellä ei käyty.
Tsännän kertoman mukaan löytöalueella oli ollut erikokoista
kivikkoa, jota hän oli raiuannut kun havaitsi kupillisen
kiven. Nohkea tai hiiltä tms hänen havaintojen
mukaan paikalla ei ollut.

Kuppikivi on kooltaan puolisen metriä pitkä ja korkeudeltaan 30-40 cm.

Yhdellä tasaisella sivulla on säännöllisen pyöreää ja suhteellisen syvää, pyöreäpohjaista kuppia, \varnothing 4-5cm.

Lisäksi pinnassa on erilaisen mineraalin kohdalla parissa kohtaa ikään kuin kuppien teelmiä.

Tämän perusteella voi olla mahdollista, että kupit ovat syntyneet luonnollisesti pehmeämmän kiviaineksen kulumisen tai pois murtumisen kautta.

Pehmeämpää kiviaineköhtä on toisaalla voitu käyttää myös hyväksi kuppeja tehtäessä.

Alueen laajuuden arviointiperuste _____

Luokitusehdotus perusteluineen Nykyinen sijaintipaikka
sekundäärinen.

Ehdotus suoja-alueeksi perusteluineen Alkuperäinen alue raivattu
pelloksi. Täsmällinen sijaintipaikka ei ole enää selviteHävissä

Havaintomahdollisuudet _____

Opas Antti Hoppela

Rauhoitustoimenpiteet maastossa (yhteys maanomistajaan, kiireelliset ilmoitukset jne) Maanomistaja tietoinen löydöstä. Kivi on nykyisin
talon pihapiirissä eikä sillä ole isännän mukaan tuhoutumisvaaraa

Tarpeelliset jatkotoimenpiteet Alkuperäisen löytöpaikan tarkastus
kevällä tai syksyllä voisi olla aiheellinen.

Lähilöytöjä Yli-Hoppelan tilalta tunnetaan kivikauden
asuinpaikka (Tuv. kert. 1959, n:o 23, kaivaus 1915)

Perimätieto (kertoja, ikä) _____

Huomautuksia _____

Selostus jätetty

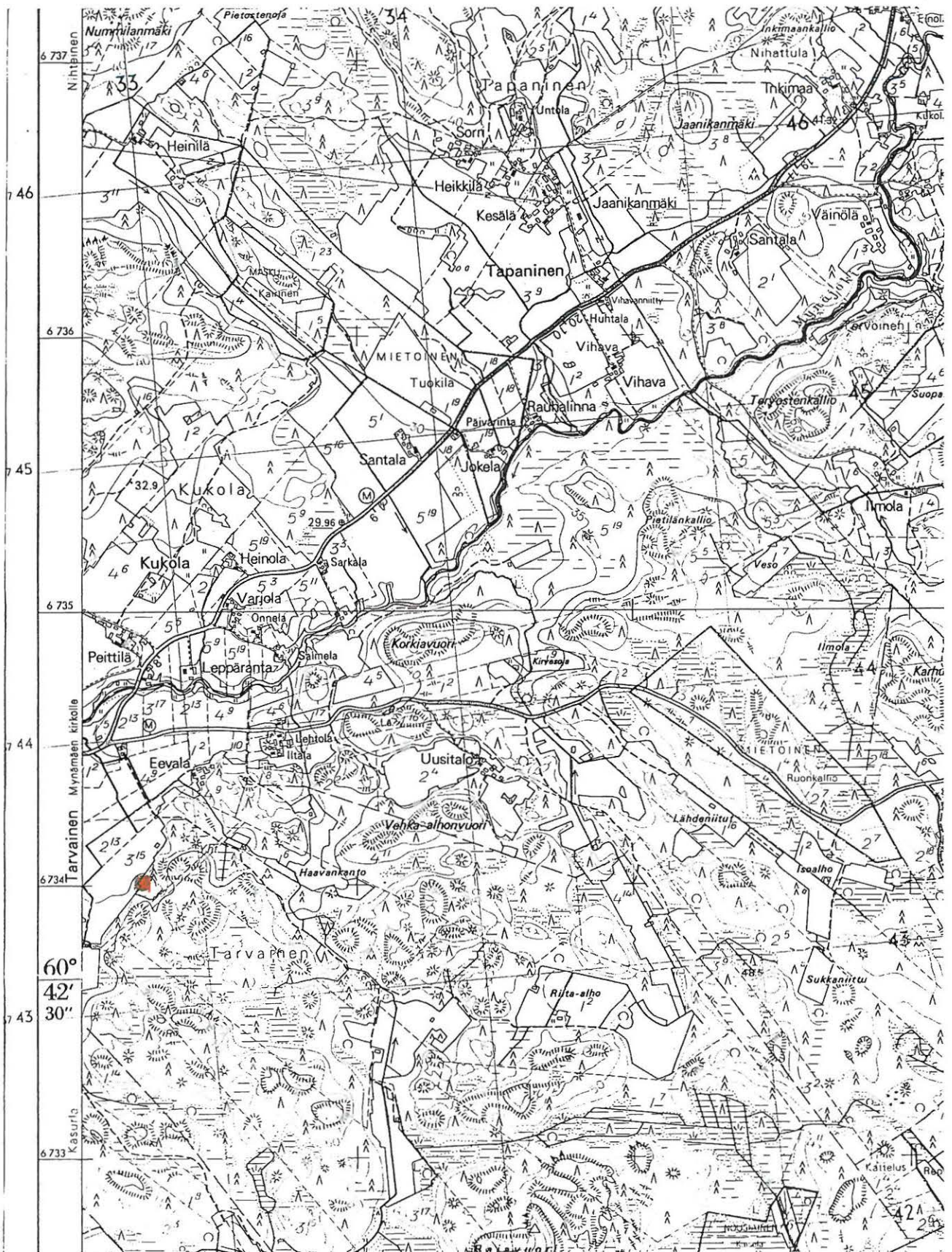
paikka

päiväys

allekirjoitus

Lisäyksiä

Tilon isäntä oli raivannut uutta peltomaata pihapiiristä itä-koakkoon johtavan tilustien eteläpuolelle noin 150 m:n päähän entuudestaan tunnetusta kivikauden asuinpaikasta. Raivattu alue sijoittui rinteeseen tilustien ja viljelyksessä olevan peltoalueen väliin. Raivatun alueen länsireunassa isäntä oli todennut olevan turpeen alla n. 2-3 m halkaisijaltaan olevan kivikon, jonka hän oli varmuuden vuoksi jättänyt koskemattomaksi. Paikalla käytärsässä kivikko vaikutti kyllä rinteeseen muuta kivikkoa säännöllisemmältä, mutta sen merkitys jäi epäselväksi. Raivausalueelta oli pintamaa kuorittu pois, eikä siinä havaittu pikaisessa tarkastuksessa kulta- tai hopeamerkkejä. Tsännän mukaan kivikko saa jäädä paikalleen.



560

561

MK 1:20000

Liite 1

MYNÄMÄKI, Tarvainen, Yli-Hoppela
Uhrikivi ?



löytöpaikka





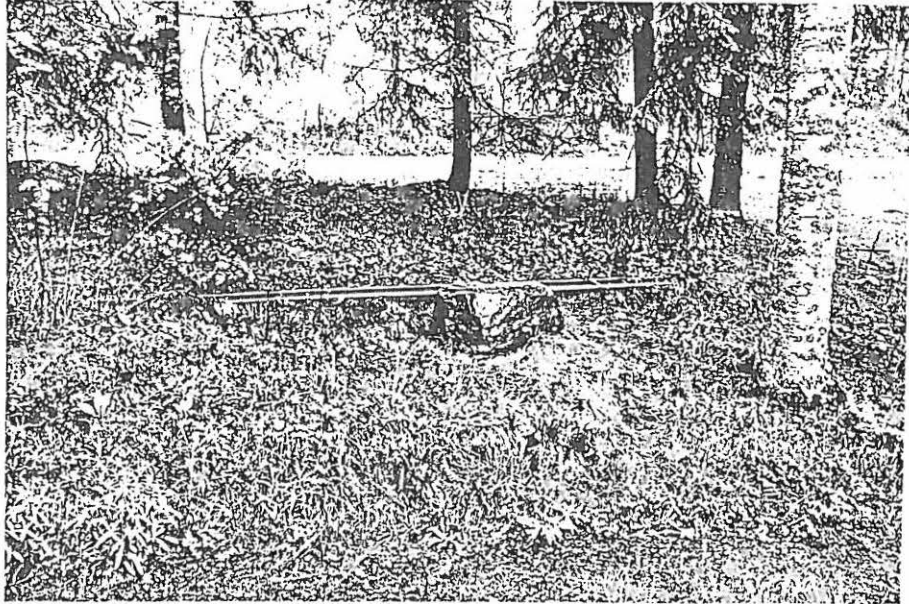
MK 1:20000

560

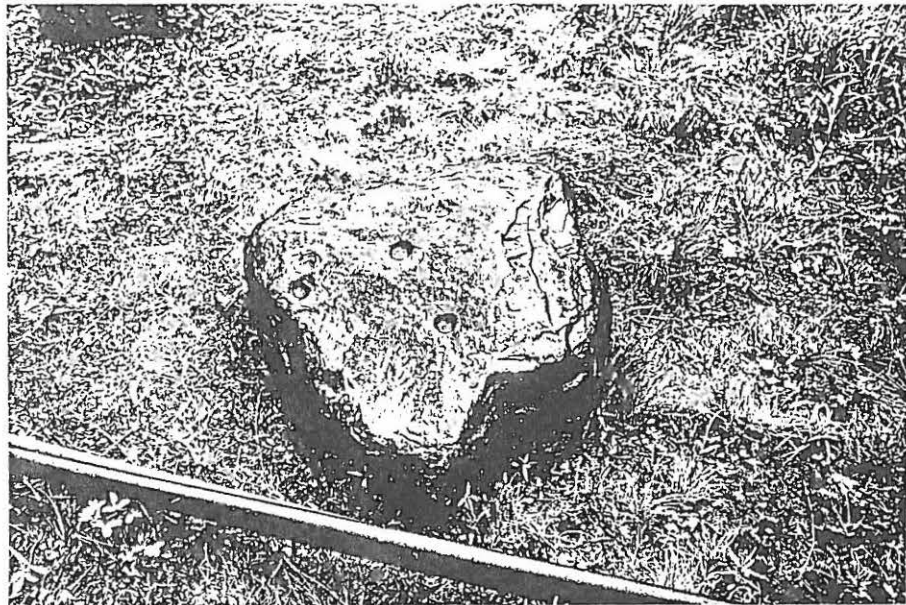
MYNÄMÄKI, Tarvainen, Yli-Hoppela

Liite 2

-  kuppikiven nykyinen sijaintipaikka
-  matalan, pyöreän kivikon sijaintipaikka



1. Mynämäki Tarvainen Yli-Hoppela, kupillinen kivi tilan pihamaalle siirrettynä.



2. Mynämäki Tarvainen Yli-Hoppela, kupillisen kiven pintaa lähikuvassa.