

Enlitt. lsto 49/29.1.1985

M

NIVALA 64 JÄRVIKYLÄ MAAILMANNIITTY
Kivikautisen löytöpaikan tarkastus
Markku Heikkinen 1984

NIVALA 64 JÄRVIKYLÄ MAAILMANNIITTY

Kivikautinen löytöpaikka, luokka II

Markku Heikkinen 1984

Kunta: Nivala

Kylä: Järvikylä

Tila: Maa ilma RNro 18:40, om. Sirkka ja Teuvo Raudaskoski, 85560 AINASTALO

Peruskartta: 2344 05 KARVOSKYLÄ

Koordinaatit: x = 7081 36

y = 552 94

z = 75

Löydöt: KM 22382, taltta, diar. 20.7.1984

Kertomukseen liittyvät kartat: peruskarttaote s. 2

Nivalan inventoinnin yhteydessä kävin Toivo Raudaskosken luona Järvikylässä 5.7.1984, jolloin hän kertoi löytäneensä v. 1940 mustasta kivistä tehdyn taltan. Hän lahjoitti sen kauttani Museovirastolle. Hän oli löytänyt sen Maailmanniitty -nimiseltä pellolta n. 30 cm:n syvyydeltä ojaa kaivaessaan. Löytöpaikka on hiekkapäätyisen peltotien päästä n. 20 metriä kaakkoon. Kalajokeen on löytöpaikasta matkaa 800 metriä itään. Nivalan kirkolta on paikalle linnuntietä 12,4 km kaakkoon. Löytöpaikka on melko tasaisella savipohjaisella peltoaukeamalla, joka viettää loivasti kohti Kalajokea. Asuinpaikkaan viittaavia merkkejä en havainnut pellolla.

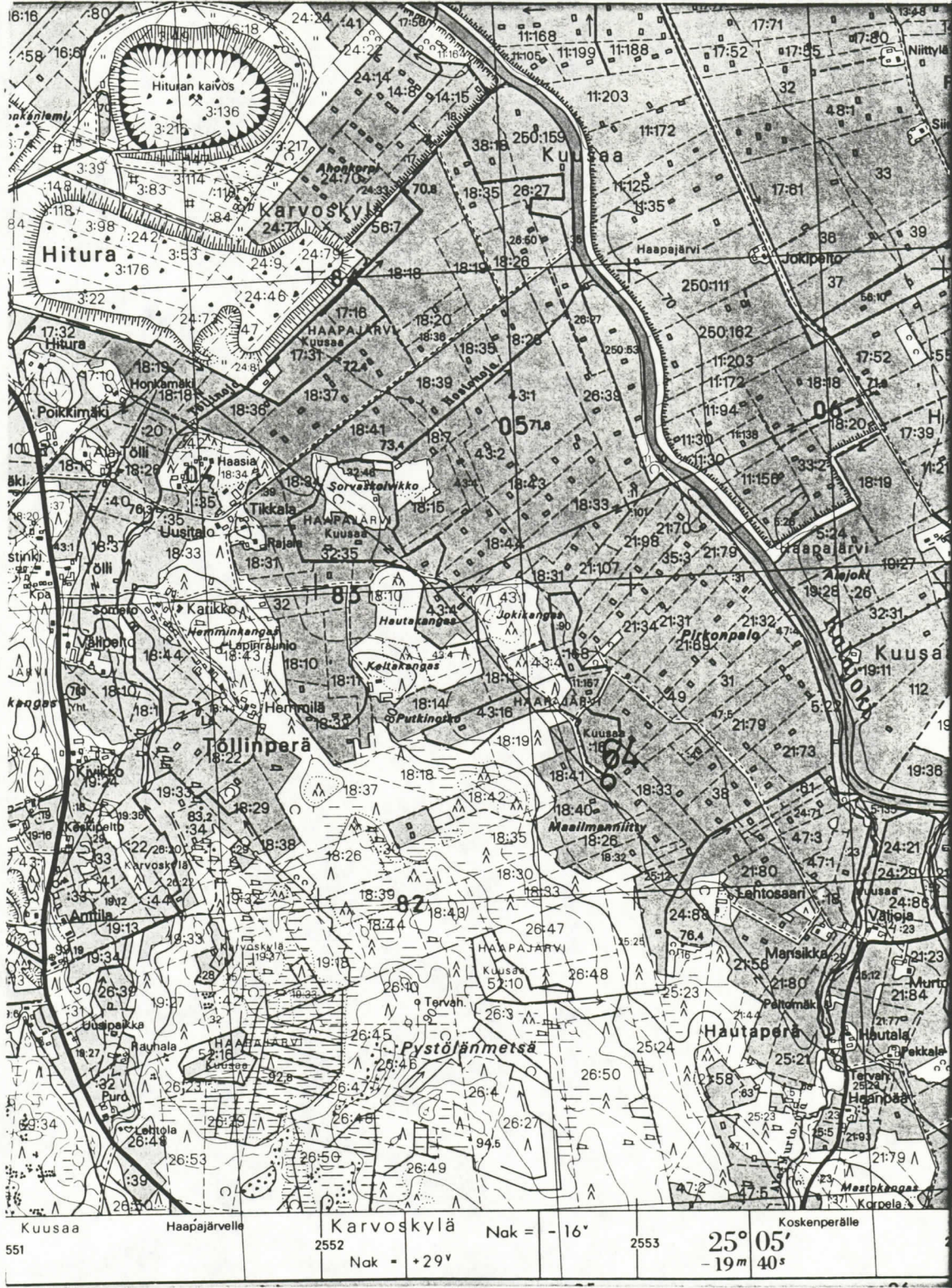
Helsingissä joulukuun 15 päivänä 1984



Markku Heikkinen

HuK

Ote peruskartasta 2344 05 KARVOSKYLÄ, painettu 1983



7083

7082

7081

7080

Mittakaava 1:20 000