

NIVALA 63 KARVOSKYLÄ RÄIHÄNEVA
Kivikautisen löytöpaikan tarkastus
Markku Heikkinen 1984

NIVALA 63 KARVOSKYLÄ RÄIHÄNEVA

Kivikautinen löytöpaikka, luokka II

Markku Heikkinen 1984

Kunta: Nivala

Kylä Karvoskylä

Tila: Onnela RNro 28:3, om. Markku Nivala, 85580 KARVOSKYLÄ

Peruskartta: 2344 ⁰⁶75 MALISKYLÄ

Koordinaatit: x = 7090 75

y = 559 44

z = 102

Löydöt: Nivalan museo nro 21, taltta

Nivalan inventoinnin yhteydessä kävin Karvoskylässä Lehtovaaran tilalla, jonka omistaja Veikko Kukkola (os. Movägen 1, Gjuresganef, Ruotsi) oli löytänyt 1960-luvun alussa pellonraivauksen yhteydessä hietamullasta n. 20 cm:n syvyydeltä taltan.

Löytöpaikan kävi osoittamassa V. Kukkolan tytär. Taltta löydettiin keskeltä nykyistä peltoaukeata, joka muodostui n. 1,5 metriä paksusta murakosta ja sen alla olevasta savesta. Vainiot ovat täysin tasaiset ja ne sijaitsevat Maliskylälle menevän tien itäpuolella. Nevat ympäröivät koko aluetta.

Löytöpaikalle on matkaa Nivalan kirkolta 11 km itäkaakkoon.

Helsingissä joulukuun 17 päivänä 1984

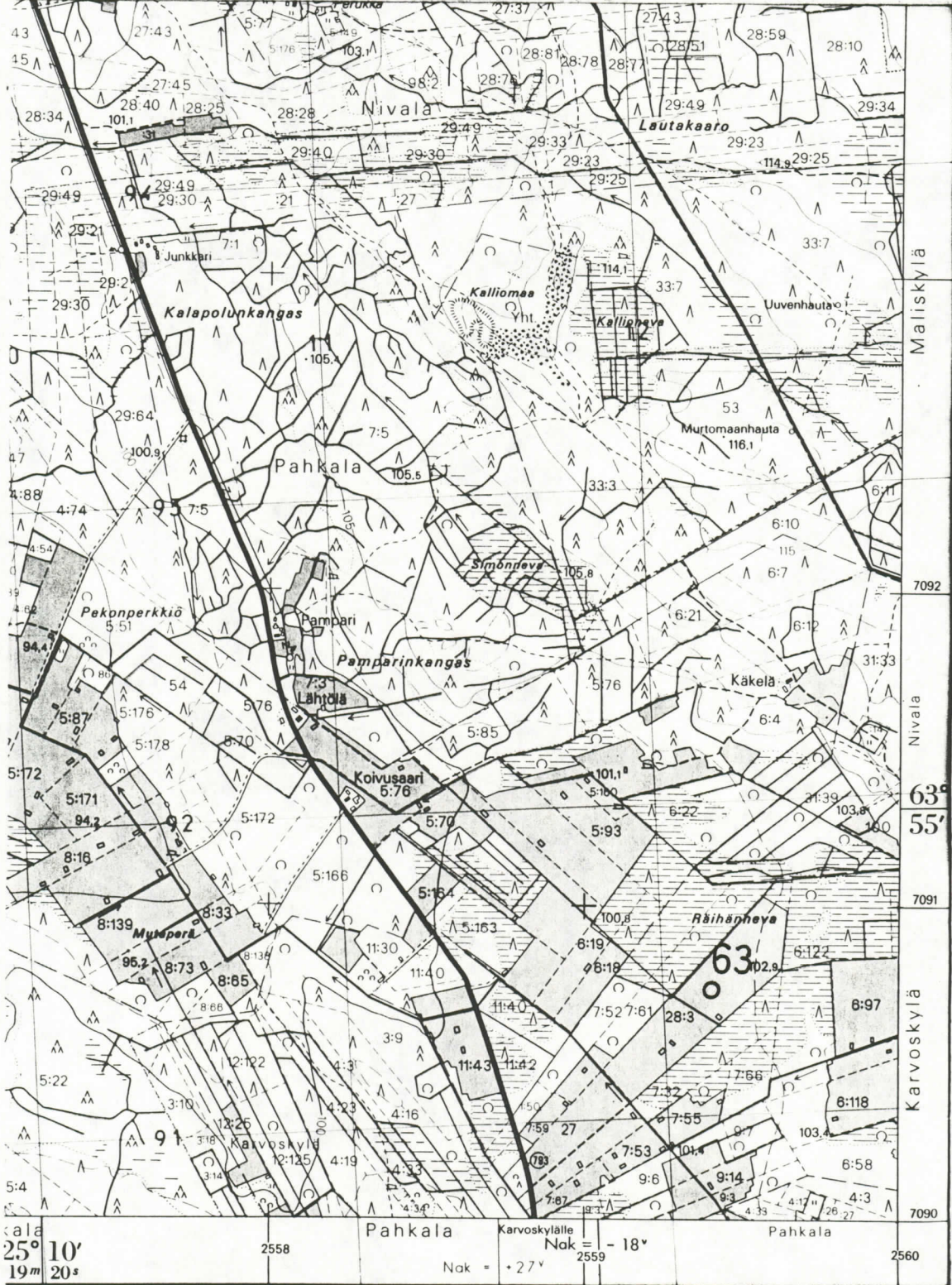


Markku Heikkinen

HuK

NIVALA 63 KARVOSKYLÄ RÄIHÄNEVA

Ote peruskartasta 2344 06 MALISKYLÄ, painettu 1983



ala	Pahkala	Karvoskylä	Pahkala
25° 10'	2558	Nak = -18°	2560
19m 20s		Nak = +27°	

Mittakaava 1:20 000