

NIVALA 57 NIVALA HALLAKORPI

kivikautinen asuinpaikka?, luokka II

Markku Heikkinen 1984

NIVALA 57 NIVALA HALLAKORPI

Kivikautinen asuinpaikka?, luokka II

Markku Heikkinen 1984

Kunta: Nivala

Kylä: Nivala

Tila: Hallakorpi RN:o 33⁷, om: Esa Sarja, 85638 SARJANAHDE

Peruskartta: 2344 06 MALISKYLÄ

Koordinaatit: x = 7094 36

y = 550 16

z = 87,5

Löydöt: Nivalan museo n:o 16 taltta ja n:o 1480 reiällisen kivi-
esineen katkelma

Kertomukseen liittyvät kartat: peruskarttaote s. 2

Kertomukseen liittyvät negatiivit: f. 60927, josta kuva sivulla 3.

Kertomukseen liittyvä dia: 8604

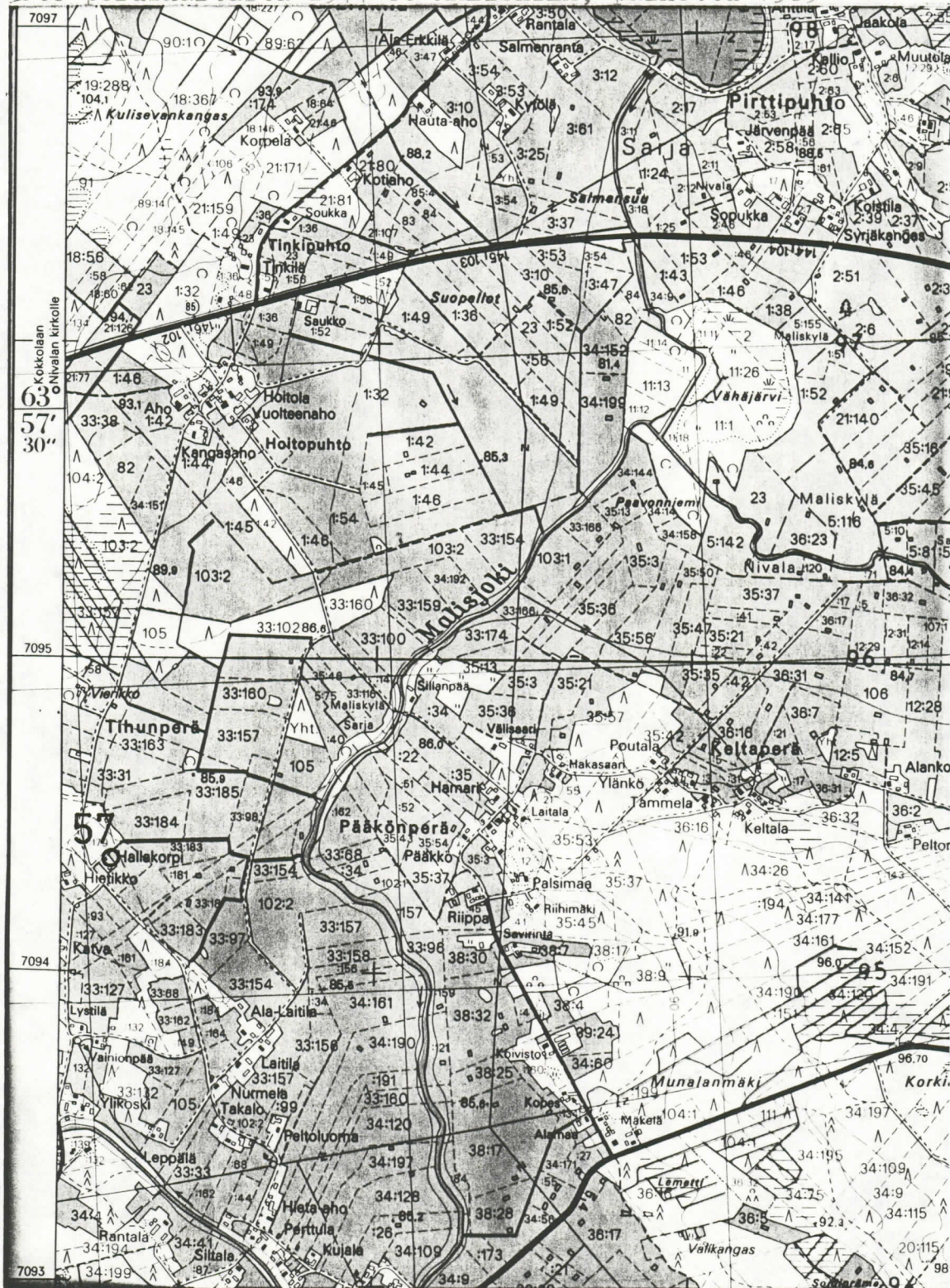
Nivalan inventoinnin yhteydessä havaitsin Nivalan museossa, että isäntä Esa Sarja oli v. 1960 löytänyt taltan (nivala 16) ja katkelman reiällisestä esineestä (Nivala 1480). Käydessäni 6.7.1984 Hallakorvessa kertoi Esa Sarja taltan löytyneen pellostasta n. 40 metriä talosta koilliseen ja n. 10 metriä metsästä. Reiällinen esine oli löydetty puutarhasta marjapensaitten luota n. 3 metriä talon pohjoisseinästä. Maan laatu oli paikalla hyvin vaihtelevaa. Multakerroksen alla oli joko savi tai hieno hiekka. Hallakorpi sijaitsee 87,5 metrin korkeuskäyrän muodostamalla niemkkeen juurella. Pohjois- ja länsipuolella on mäntyä kasvava metsä. Pellot alkavat talon kohdalta ja ne laskeutuvat loivasti kohti Malisjokea, joka muodostaa ison mutkan Hallakorven eteläpuolelle. Nivalan kirkolta on matkaa 3,6 km koilliseen löytöpaikalle, jonka pelloista en löytänyt kvartseja tms.

Helsingissä joulukuun 17 päivänä 1984


Markku Heikkinen

HuK

Ote peruskartasta 2344 06 MALISKYLÄ, painettu 1983



550

551

552

Mittakaava 1:20 000

NIVALA 57 NIVALA HALLAKORPI
Markku Heikkinen 1984



f. 60927

Kivikautinen asuinpaikka?. Nivalan
museo 16 on löydetty pellostä etualalta
ja Nivalan museo 1480 talon oikealta
puolen marjapensaista. Kuva idästä.
Foto:M.H.