

Esi-luot. tslo 118/19 11.1979

M

NIVALA [6] [50] Kirkonkylä, Kokkonieniemi

Tarkastus Paula Purhonen 1979

NIVALA [6] [50] Nivalan kirkonkylä, Kokkonieniemi (ent. Hyppylä ja Hourula)

Kivikautinen löytöpaikka. II.

Tila: Kokkonieniemi

RNo 20:112

Maanomistaja: Laura Kokkonieniemi, os. Kokkonieniemi, 85500 Nivala

Peruskarttalehti 2344 03, ruutu 92/48, z = n. 80

Kertomukseen liittyy kaksi kuvataulua (sivu 2-3), joissa on kuvat negatiiveista 50117-50122, sekä ote peruskarttalehdestä 2344 03 (sivu 4)

Paikalta on löydöt: KM 2477:52 sekä kiviesine kirjailija Kyösti Vilkunan hallussa.

Koska Oulun maanmittauspiirin kaavoitusyksikkö oli ilmoittanut museovirastolle Nivalan kirkonkylässä v. 1979 suoritettavista rakennuskaavan pohjakartoituksista, tarkastin maastossa kaavoitusalueella olevat kivikautiset löytökohdat 28.6.1979.

Kokkonien tilan maalta (aikaisemmat tilannimet Hourula ja Hyppylä) on löydetty 1800-luvun loppupuolella tuura KM 2477:52 sekä 1900-luvun alussa tasataltta, joka on ollu kirjailija Kyösti Vilkunan hallussa. Tiedustelin esineiden löytöpaikoista talon nykyiseltä isännältä, joka kertoi niiden löytyneen päärakennuksen ympäriltä. Maa tällä kohdin on kuitenkin lähes kokonaan tasoitettua puutarhamaata, joten havaintojen tekeminen kivikautisen asuinpaikan merkeistä ei ollut mahdollista. Isäntä ei kuitenkaan ollut kertomansa mukaan havainnut kvartsia tms. puutarhatöissään eikä sitä voinut todeta myöskään päärakennuksen pohjoispuolella olevalla perunapellolla. Sensijaan isäntä kertoi, että rakennettaessa vesitornin itäpuolella olevaa rakennusta paikalla todettiin melko syvällä hiekassa hiilikerros.

Vaikka kivikautisen asuinpaikan olemassaoloa ei tämän tarkastuksen yhteydessä voinut todetakaan, ei ole mahdotonta, että lähistöllä sellainen olisi. Kokkonieniemi sijaitsee muinaisen, 80 m:n korkeuskäyrän muodostaman niemekkeen lounaisrannalla. Sen luoteiskärjen kohdalla on ollut nykyisen Malisjoen uomaa noudattavan, kapean joen laskukohta mereen.

Helsingissä 29.10.1979

Paula Purhonen
Paula Purhonen

NIVALA 6 50 Kirkonkylä, Kokkonniemi



50121

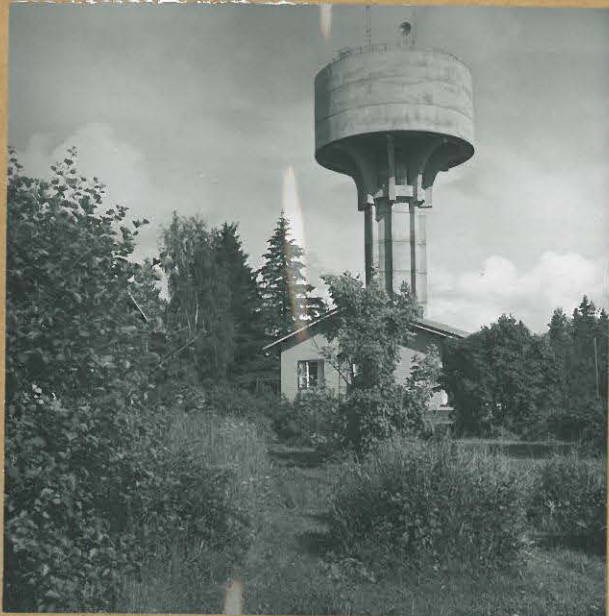
50118

50119

50120



YLHÄÄLLÄ KOKKONIEMEN (ENT. HYPPYLÄ JA HOURULA) PÄÄRAKENNUS. ALHAALLA VAS. PÄÄRAKENNUS SEKÄ PIHA-ALUEITA HAAPAJÄRVI-YLIVIESKA-TIELTÄ KUVATTUNA.



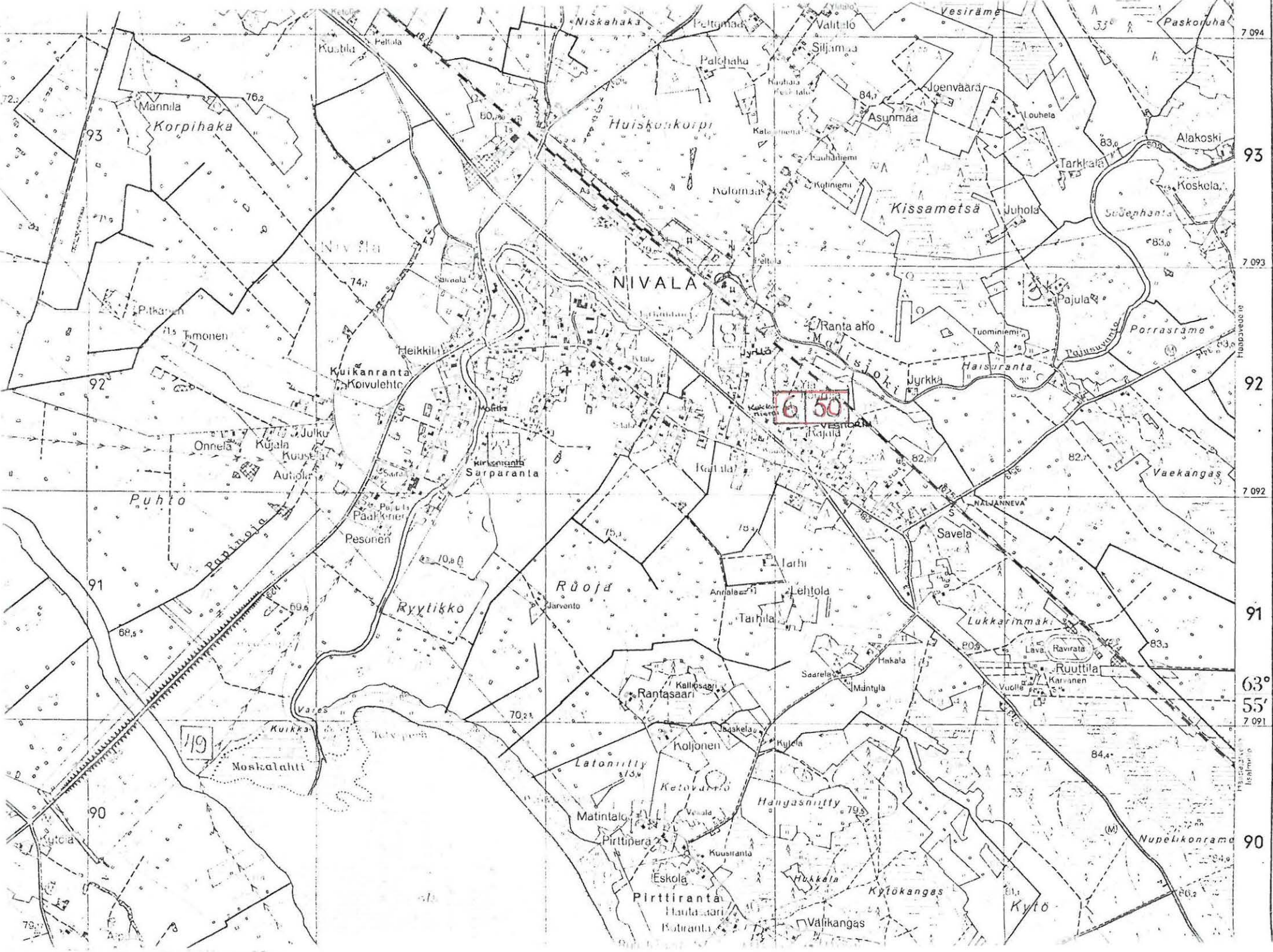
50117



50122

NIVALAN VESITORNI KOKKONIEMEN PÄÄRAKENNUKSEN EDESTÄ KUVATTUNA. KUVASSA NÄKYVÄN RAKENNUKSEN KOILLISPUOLELTA, KUVASSA VAS., LÖYDETTY MAATA KAIVETTAESSA MAHDOLLISIA LIEDENSUOJA.

OIKEALLA VASTAPÄÄTÄ KOKKONIENTÄ MAANTIEEN TOISELLE PUOLELLE RAKENNETTAVA KOULU.



Ote peruskarttelimestä 2344 03

SIVU 4

192

7 094
93
7 093
92
7 092
91
63°
55'
7 091
90