

NIVALA 47 Sarjankylä, Järvenpää

Kivikautisen asuinpaikan tarkastus  
Paula Purhonen 1977

NIVALA [47] Sarjankylä, Järvenpää

Kivikautinen asuinpaikka. II.

Tila Järvenpää Rno 2

Maanomistaja Jussi Löytynoja, os. Erkkilä, 85500 Nivala

Peruskarttalehti 2344 06 (Maliskylä, painettu 1962), koordinaatit  
 $x = 9662$ ,  $y = 5210$ ,  $z = 37,5$

Kertomukseen liittyy kuvataulu (sivu 2), jossa on kuvat negatiiveista  
47489-47492 sekä ote peruskarttalehdestä 2344 06 (sivu 3)

Paikalla aikaisemmin suoritettut tutkimukset: Tark. V.Luho 1952,  
kert. 16.2.1953, kaiv. V.Luho 1953, kert. 31.3.1959.

Paikalta on löydöt: KM 9379:1, 10133, 13115:1-5, 14536:1-100,  
20044 ja 20067:1-3.

Toukokuussa 1977 lähetti Nivala-Seura Kansallismuseon kokoelmiin  
luetteloitavaksi poikkiteräisen taltan (KM 20044), joka oli löydetty  
Nivalan Sarjankylästä Järvenpään tilalta n. 250 m etelään Erkkis-  
järvestä perunannoston yhteydessä. Paikalla on jo ennestään tunnettu  
kivikautinen asuinpaikka. Kävin löytöpaikalla 7.7.1977 Nivala-Seu-  
ran puheenjohtajan Jaakko Salmelan kanssa.

Järvenpään kivikautinen asuinpaikka sijaitsee n. 100 m lounaaseen  
tilan päärakennuksesta lounaaseen viettävässä hiekkapohjaisessa  
peltorinteessä, jossa 37,5 m:n korkeuskäyrä muodostaa paikalla  
niemekkeen. Sen alueelta löytyy eniten kivikautisia esineitä. Maan-  
omistaja Jussi Löytynoja kertoi kiviesineitä löytyvän perunannoston  
yhteydessä lähes vuosittain. Tarkastuksen aikana poimittiin peruna-  
pellosta runsaasti kvartseja ja hiotun kiviesineen siru (KM 20067:  
1-3).

Helsinki 13.7.1977

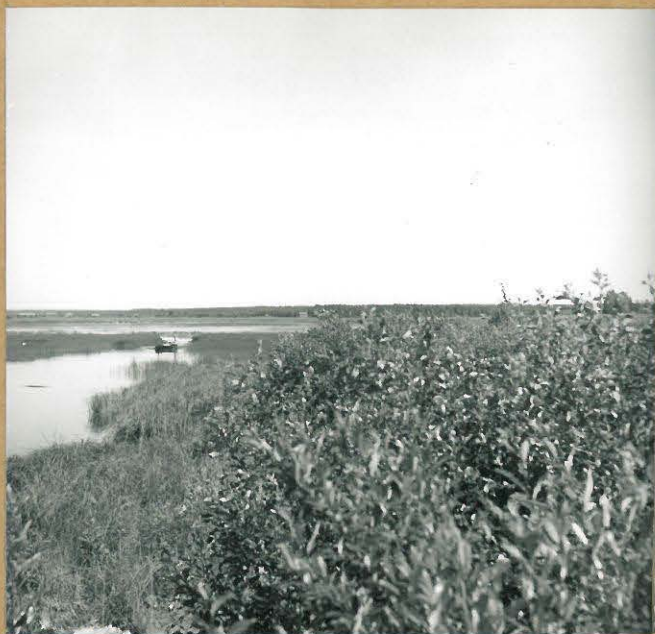


Paula Purhonen



NIVALA 47 Järvenpää

SIVU 2



47480



47491



47489

YLÄKUVASSA ERKKISJÄRVI JA JÄRVESTÄ LÄHTEVÄ JOKI, JOSSA ON OLLUT PUUKATISKOITA. JOKEA PUHDISTETTIIN TARKASTUKSEN AIKANA KASVULLISUUDESTA, EIKÄ SILLOIN AINAKAAN TODETTU KATISKAN JÄÄNNÖKSIÄ (NIVALA 1) KIVIKAUTINEN ASUINPAIKKA ALAKUVASSA OLEVIEN RAKENNUKSIEN EDESSÄ PELLOLLA.



NIVALA 47 45 41 43 26 25 21 1 52

234406

