

NIVALA [53] Välikylä, Honkavaara, Huokuman mutka
Kivikautinen löytöpaikka. III.

Tila Honkavaara Rno

Maanomistaja Markus Sikala, os. 35530 Haikara

Peruskarttalehti 2344 03 (Nivala, painettu 1962), koordinaatit
x = 9384, y = 4272, z = n. 70

Kertomukseen liittyy kuvataulu (sivu 2), jossa on kuvat negatiiveista
47493-47495 sekä ote peruskarttalehdestä 2344 03 (sivu 3) .

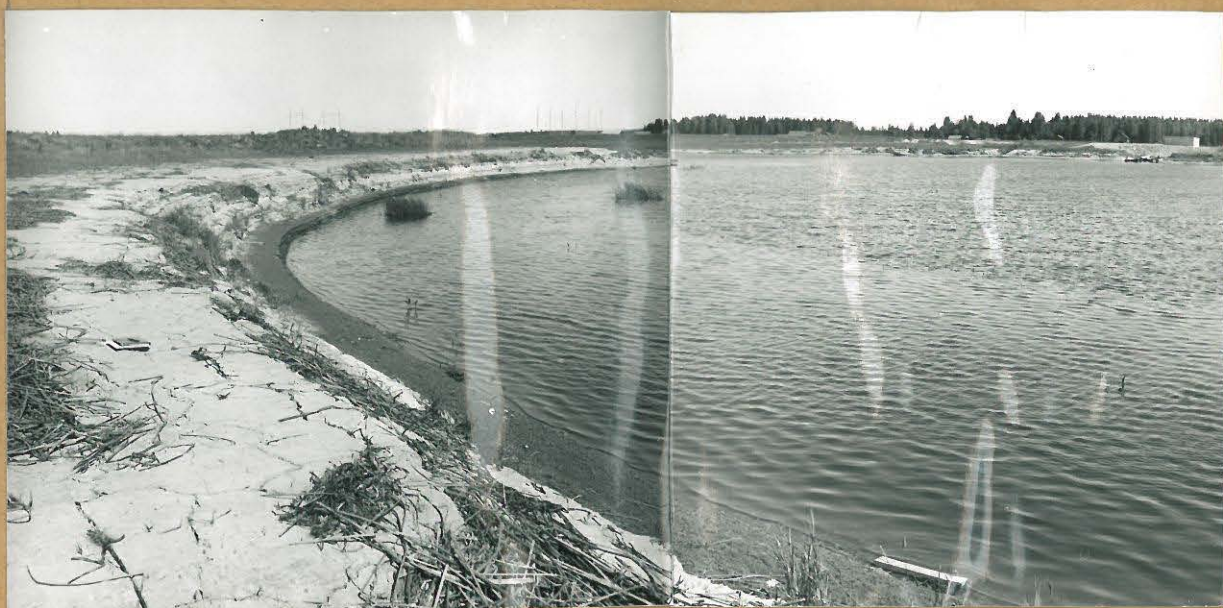
Paikalta on löytö KM 20045.

Toukokuussa 1977 lähetti maanviljelijä Väinö Kaarlela, os. 35530 Hai-
kara, Nivala-Seuran välityksellä Kansallismuseoon löytönsä kivi-
kirveen esittäen toivomuksen, että esine deponoitaisiin Nivala-Seu-
ran kokoelmiin. Esine oli löytynyt Nivalan Välikylän Honkavaaran
tilan maalta Kalajoen etelärannalta ns. Huokuman mutkasta. Esine
löytyi Kalajoen keskiosan vesistöjärjestelyihin liittyvässä joen
perkauksessa n. 3 m rannasta savimaasta.

Tarkastin löytöpaikan 7.7.1977 Nivalaan tekemäni tarkastusmatkan
yhteydessä. Mukanani olivat löytäjä Väinö Kaarlela ja Nivala-Seu-
ran puheenjohtaja Jaakko Salmela. Esineen löytöpaikalla joki tekee
jyrkän mutkan ja jokeen muodostuu leveämpi kohta. Mutkan suuntaises-
ti oli ennen maansiirtotöitä joen lounaisrannalla korkeampi pitkän-
omainen kumpare, jonka leveys oli n. 20 m ja pituus n. 50 m. Tulva-
aikanakaan kumpareelle ei noussut vesi, vaikka sen takana olevat
pellot olivat veden peitossa. Löytäjä Väinö Kaarlela uskoo kuitenkin,
että kirves on tullut esiin joen pohjaa ruopattaessa ja että aallot
ovat huuhtoneet sen rannalle. On epätodennäköistä, että paikalla
on kivikautinen asuinpaikka. Kysymyksessä on melko varmasti irto-
löytö.

Helsinki 19.7.1977

Paula Purhonen
Paula Purhonen



47493

47405

KIVIESINEEN KM 20045 LÖYTÖPAIKKA KALAJOEN ETELÄRANNALLA
JOESTA RUOPATUSTA SAVESTA MUODOSTUNEELLA PENKALLA

