

Esit. 95/15.4.1982

NOKIA, Siuron linnavuori

Muinaislinnan tarkastus

Paula Purhonen 1980

NOKIA, Siuron linnavuori

Muinaislinna. I.

Maanomistaja Valmet Oy, Linnavuoren tehdas, 37240 Linnavuori

Peruskarttalehdet 2123 02 ja 2123 03, painettu 1975 ja 1980, linnan laen keskiosan koordinaatit: $x = 2006$, $y = 6524$, $z = 115$

Paikalla aikaisemmin suoritettut tutkimukset: Kaiv. Appelgren, tarkastus ja kartoitus Pälsi 1944, inventointi Erä-Esko 1948

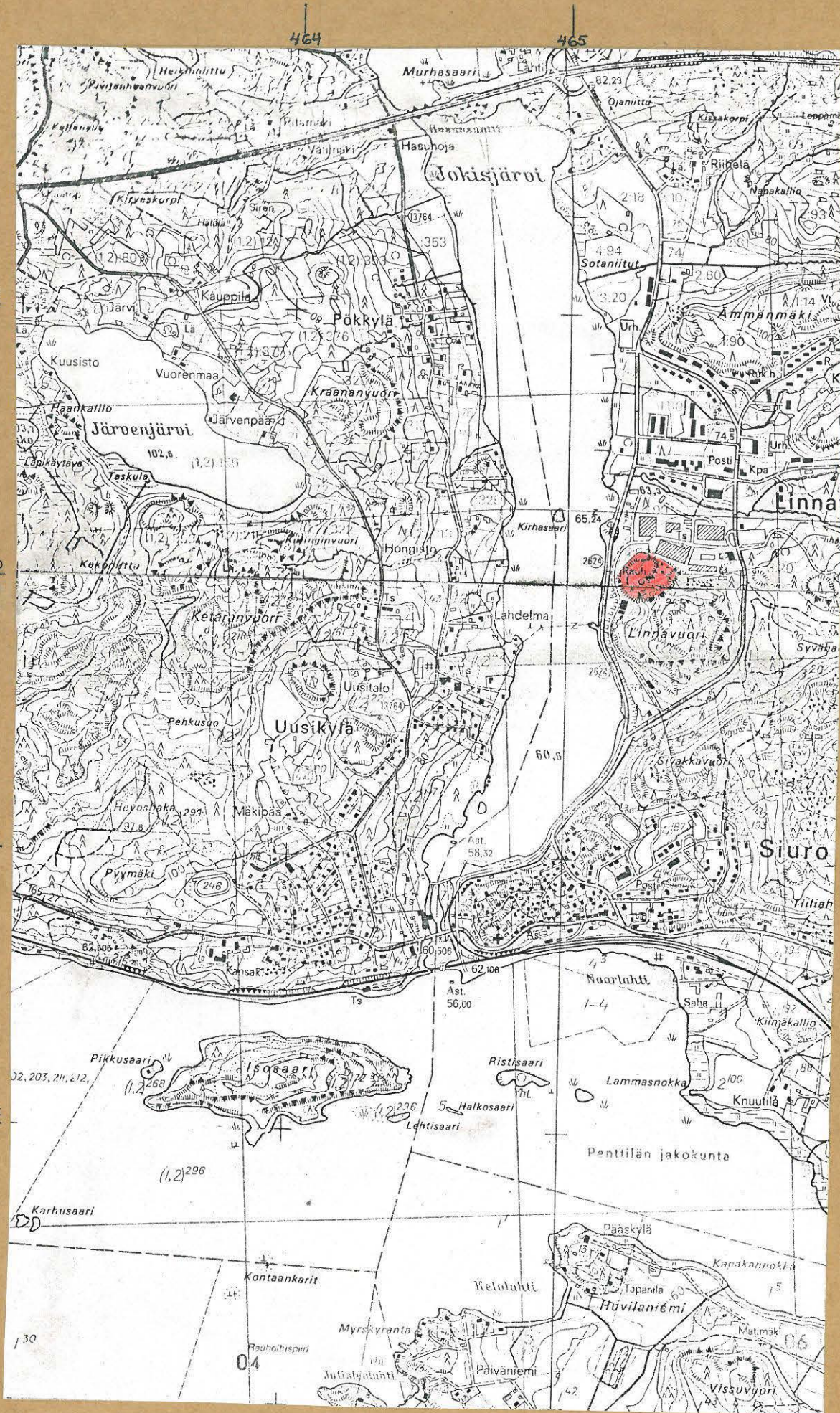
Kertomukseen liittyy ote peruskarttalehdistä 2123 02 ja 2123 03 (sivu 2) kopio Valmet Oy:n laatimasta 1:500 kartasta linnavuoren alueesta (sivu 3), kuvataulu (sivu 4), jossa on kuvat negatiiveista 52436-37, 52439, 52442, 52444, sekä negatiivit 52435-52444.

Intendentti Jouko Voionmaan välitettyä esihistorian toimistoon ins. Viljo Iissalon ilmoituksen, jonka mukaan Siuron linnavuorella on kajottu kiinteään muinaisjäännökseen, tein sinne tarkastusmatkan 5.8.1980. Maanomistajan Valmet Oy:n puolesta oli alueella oppaanani ins. Pekka Järvinen. Hän luovutti museoviraston käyttöön karttakopion, johon on merkitty linnavuoren vallien läheisyydessä olevat rakennukset ja muut rakenteet (sivu 3).

Tarkastuksen yhteydessä saatoin todeta, että linnavuoren laelle on koillisesta käsin tehty uusi tie ja rakennettu lentokoneiden suihkumoottoreiden kokeiluun tarkoitettut imukuilu ja pakoputki. Edellinen on metalliaitauksen sisällä oleva betonijalustainen rakennelma, jossa on metallikiskojen varassa liikkuva katto. Tarkastuskertomukseen ei liity valokuvia rakennelmista, koska ins. Järvinen kielsi niiden kuvaamisen. Imukuilu, pakoputki ja osa tiesta ja näiden rakentamisen yhteydessä syntyneet maakasat ovat kaikki alueella, joka museoviraston ilmoituksen mukaan (museoviraston kirje Valmet Oy:lle 6094/11.11.1977) on muinaismuistolain rauhoittamaa muinaisjäännösaluetta. Lisäksi pakoputkirakennelman betoniatia on valettu kiinni muinaislinnan kivivalliin. Tie ja em. rakennelmat on tehty vuosina 1978-1979, ts. sen jälkeen kuin museovirasto on ilmoittanut muinaisjäännösalueen ja sille ehdotetun suoja-alueen rajat. Siuron muinaislinnan kohdalla on siten tietoisesti lain vastaisesti kajottu rauhoitettuun kiinteään muinaisjäännökseen.

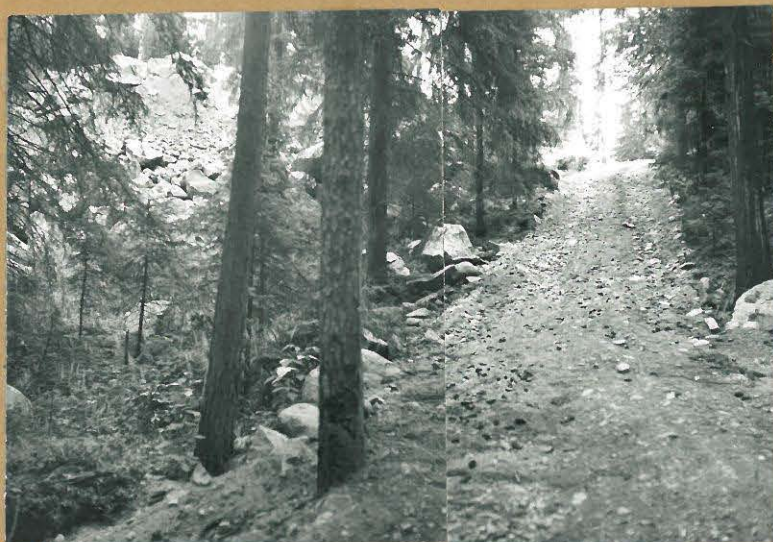
Helsingissä 15.4.1982

Paula Purhonen
Paula Purhonen



Ote peruskartta lehdistö 21.23 02 ja 21.23 03, 1:20 000, painettu 1975 ja 1980

NOKIA Siuron linnavuori



52436

52437



52441

52442



52439

YLHÄÄLLÄ VAS. LINNAVUOREN KOILLIS-
LAIDALLE TEHTY TIE JA OIKEALLA
SEKÄ KESKELLÄ MAAKASA LOUHIITUA
KALLIOTA JA HIEKKAA.

ALHAALLA VAS. BETONIVALUSTA, JOKA ON
VALETTU KIINNI LINNAN POHJOISEEN
MUURIIN LÄHELLÄ POHJOISPORTTIA.
OIKEALLA POHJOISMUURIA LÄNNESTÄ
KUVATTUNA.



52444



52442J