

Esit. hts 121/8.5.1986

NOUSIAINEN, ALAKYLÄ, KATUNPÄÄNMÄKI, inventointikohde

Kertomus Turun yliopiston arkeologian osaston rautakauden kartoituksen inventointilöydöstä kesällä 1985 Nousiaisissa

Liitteet:

1. Inventointilomake A.2
2. Valokuvat A.3-8
3. Mustavalkonegatiiviluettelo A.9-11
4. Diapositiiviluettelo A.12-13
5. Ote peruskartasta 1:10 000 A.14
6. Yleiskartta 1:2000 A.15

Turussa 21.maaliskuuta 1986



Aino Nissinaho



Hannu Poutiainen

Inventointilomake	Turun yliopisto Arkeologian oppiaine
-------------------	--------------------------------------

00 Kohde vallirakenne (?)	01 Ajoitus
02 Kunta Nousiainen	05 Kylä Alakylä
04 Kylänosa	05 Tila/tontti Katunpää
06 RH:o <sub>3</sub> 16	07 Maastokohdan nimi
08 Omistaja, vuokraaja, osoite Kunto Katunpää, Alakylä 21270 Nousiainen, puh 921-715604	
09 Opas	
10 Karttalehti 1044 08	11 x = n. 6730 00 -
12 Koordinaattien selitykset	y = n. 562 34 -
	z = n. 36 m mpy -
13 Kuvaus (rakenne, koko, pinta-ala, kunto, maaperä, kasvillisuus, topografia, muu ympäristö, säilymisedellytykset, löytöhistoria)	
<p>Katunpäämäki sijaitsee Nousiaisten kirkosta 550 m kaakkoon ja Kalmamäen kalmistosta n.350 m itäkaakkoon. Katunpäämäki on ilmeisesti pohjamoreenimuodostuma, jonka sisällä on kallioidin; peruskallio näyttää nousevan hyvin pintaan ainakin mäen laella, noin 35-38 m mpy. Rinteet ovat jyrkät. Länsi- ja pohjoissivu putoavat n. 20m,60 m matkalla. Myös eteläreuna on melko jyrkkä, mutta itäreuna, jonka puolella Katunpään tila on, on loivempi. Mäen pinnassa on paljon lohkareita, joka myös osoittaa kyseessä olevan etenevän jäätikön synnyttämä muodostuma (kuvaat TYA 9694, 9695, 9647, 9686, 9709, 9713, 9728). Maaperä on ilmeisesti moreenia.</p> <p>Inventoitaessa aluetta havaittiin mäen pohjoissivulla, noin 36 m mpy poikkeama maaston pinnanmuodossa. Muodostuma koostuu kolmesta osasta. Sen keskellä on matala säännöllisen muotoinen kohouma, ilmeisesti peruskallio, joka on pohjois-eteläsuunnassa 6,3m ja itä-länsisuunnassa 6,7 m leveä, korkeus korkeimmasta kohdasta on noin 50 cm. Pyöreätä muodostelmaa myötäilee länsi-, pohjois- ja itäpuolella matala "syväne", jonka leveys on 1,3 m. Matalaa syvänettä ympäröi länsi-, itä- ja pohjoispuolella matala valli, jonka leveys pohjoispuolella on 3,7m ja länsipuolella 3,2m. Vallissa on joitakin kiviä, ehkä enemmän kuin maastossa ko. kohdassa keskimäärin( kuvat TYA 9756-61, 9818).</p>	
14 Kuvaus jatkuu kääntöpuolella	<input type="checkbox"/>
15 Kaivaukset	
16 Löytönumerot	
17 Inventoinnit	
18 Tarkastukset	
19 Jark.pvm	20 Valok. filmi n:o      kuvat n:o
21 Huom.	



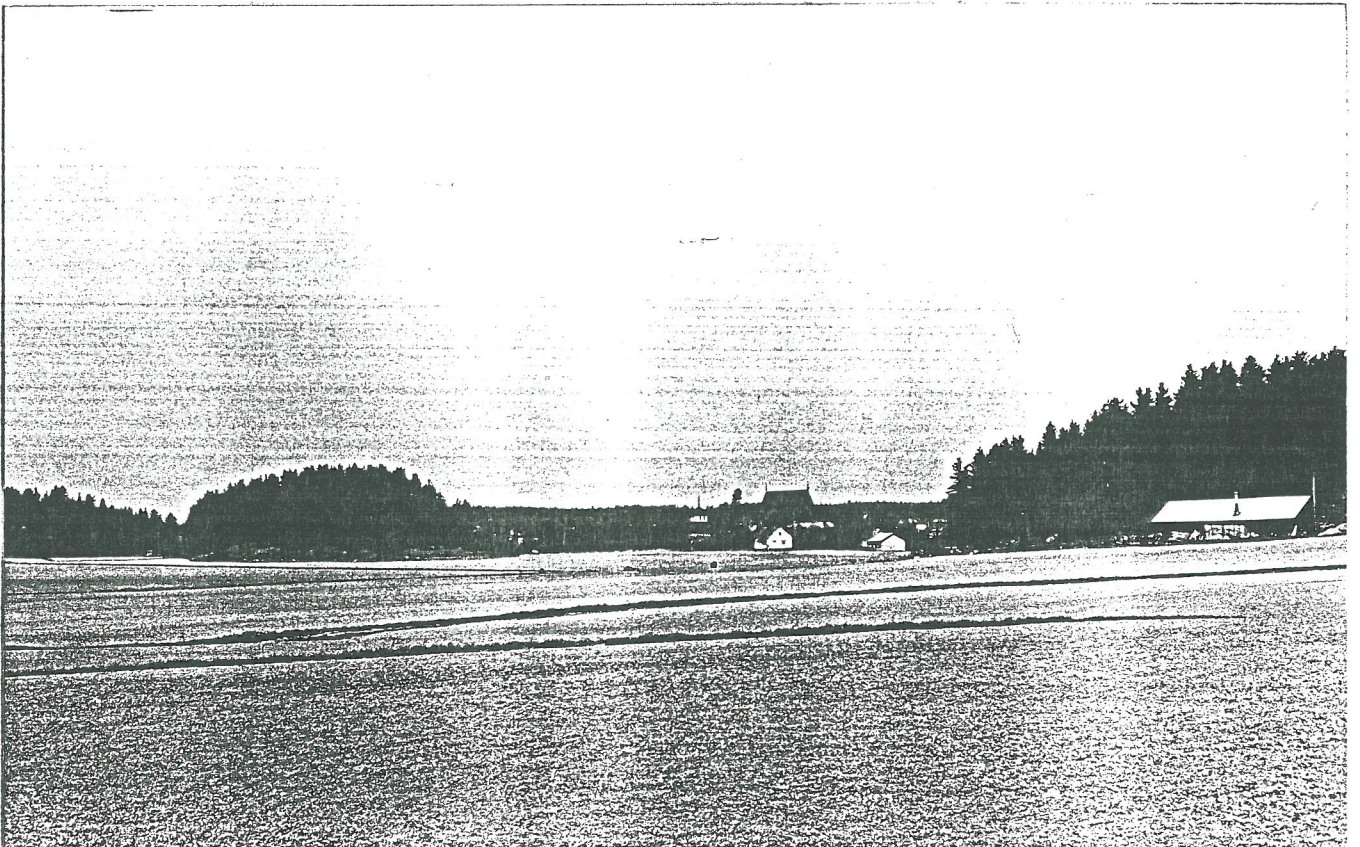
Katunmäänmäen oiklarinne, oiklästä.  
TYA 9688

4.3  
Noussipuvu  
Alpakula  
Katunmäen  
mäki.



Kalmpäänmäki, linnesta. Edessä laesyn rinne.  
TAA 9713

Kalvamäki, Narsiaisten kirkko, Kalmpäänmäki, kaakosta.  
TAA 9694



LIITE 2 S.5

NOUSIAINEN  
ALAKULÄ  
KATUNPÄÄN-  
MÄKI



Katunpäänmäen vallitus, lännessä,  
TYA 9756



Katunpäänmäen vallitusta, etelöstä.  
TYA 9818



Katinpäänmaki, vallitusta. idästä.  
TYA 9758



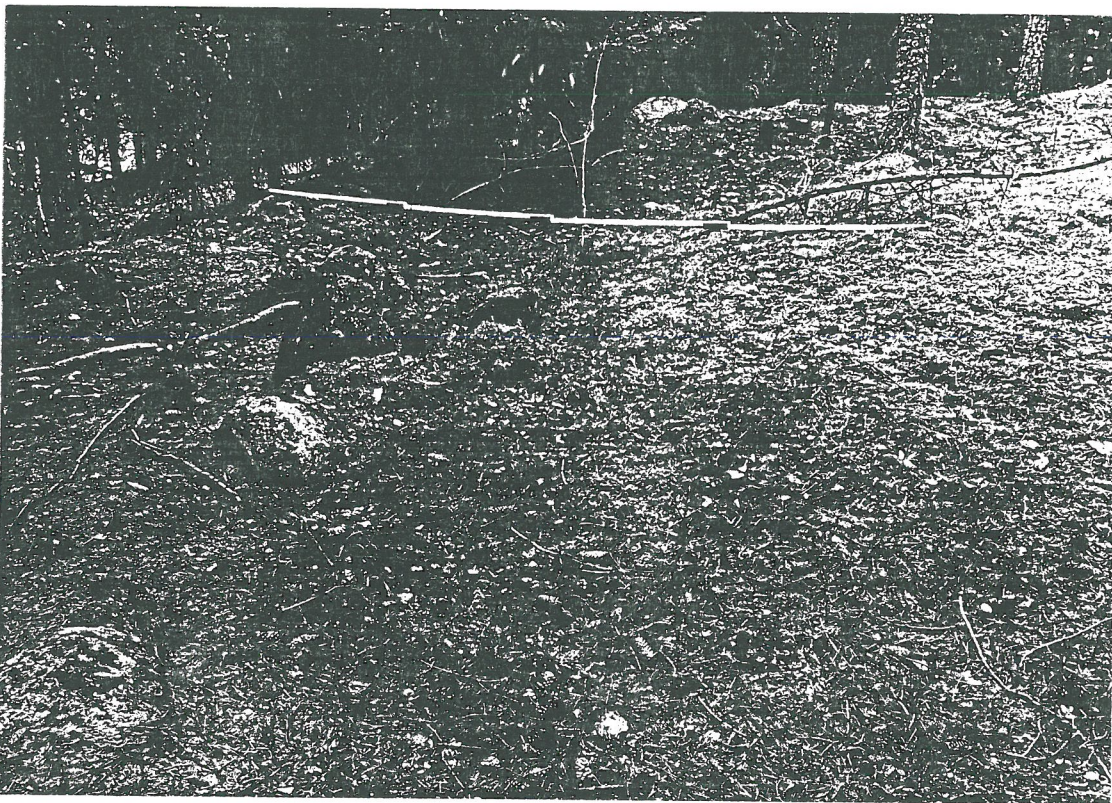
Katinpäänmaki, vallitusta. Kaakosta ja lounaasta.  
TYA 9759 ja 9757

LIITE 2 57

NOUSIAINEN  
ALAKYLÄ  
KATUNPÄÄN-  
MÄKI



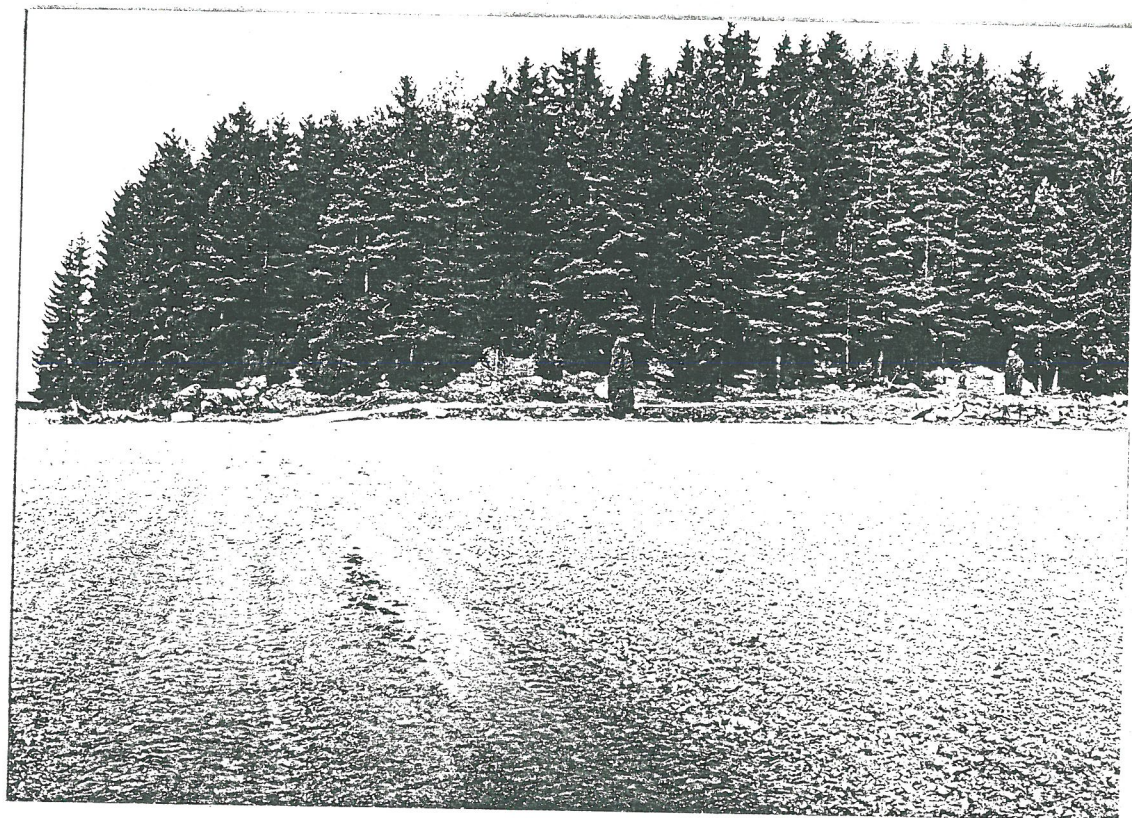
Katunpäänmäki, Ivotesta. Vallia.  
TYA 0761



Katunpäänmäen vallista, lännessä.  
TYA 0760



Katunpöönmäki, vallitusta, länneä.  
TYA 9762



Katunpöönmäen ekäreunoo, etelästä.  
TYA 9700



NOUSIAINEN 1985: Alakylä, Topoimen, Pappilankylä, Killainen,  
Palo, Koljola

4.9

## NEGATIIVILUETTELO

- TYA 9684 Rauvolan mäkien eteläpuoli, etelästä. Alakylä. 27.5.  
 9685 Lahtosen mäen pohjoispuoli, pohjoisesta. " "  
 X 9686 Katunpään mäen etelärinne, etelästä. " "  
 X 9687 Pilpolan kuppikallio ja Kalmamäen etelärinne,  
 etelästä. Alakylä ja Topoimen. 27.5.  
 9688 Nousiaisten kirkko ja Kalmamäki, lounaasta. 27.5.  
 9689 Kalmamäki pohjoisesta. "  
 9690 Nousiaisten vanha pappila, Mäksmäki ja Hirvijoki-  
 laakso, lounaasta. 28.5.  
 9691 Nousiaisten kirkko ja Hirvijokilaakso, koillisesta. 28.5.  
 9692 Lahtosen mäki (vas. ed.), Läksyn niity (oik. tak.),  
 koillisesta. 27.5.  
 9693 Pilpolan kuppikallio tak. oik., idästä. 27.5,  
 X 9694 " tak.vas., Kalmamäki, Nousiaisten  
 Kirkko, Katunpään mäki oik., kaakosta. 27.5.  
 X 9695 Katunpäänmäki (vas.), Katunpään tila, Rauvolan mäki  
 (ede. oik.), etelästä. "  
 9696 Rauvolan mäki (pohj. puol.), takana oik. Rauvolan tila,  
 lounaasta. 27.5.  
 9697 Rauvolan (pohj. puol.) mäen eteläreunaa, takana  
 Rauvolan tilan rakennuksia, lännestä. "  
 9698 Rauvolan mäki (eteläpuolinen), luoteesta. "  
 9699 " " "  
 9700 Rauvolan ja Tuomisen mäki, pohjoisesta. "  
 9701 " " "  
 9702 Tuomisen mäki, koillisesta. "  
 9703 Kalmamäki, Nousiaisten kirkko, Katunpään mäki,  
 Rauvolan mäet, kaakosta. Alakylä. "  
 9704 Tuomisen mäki, etelärinne; tak. vas.. Katunpään  
 mäki, etelästä. "  
 9705 Tuomisen mäen etelärinne, kaakosta. "  
 9706 Lahtosen mäki, idästä. Alakylä. "  
 9707 Lahtosen mäen kiveystä, koillisesta. "  
 9708 Kynnöstä ylhäältäpäin. "  
 X 9709 Katunpään mäen etelärinne, etelästä. "  
 9710 Lahtosen mäen pohjoisrinne, pohjoisesta. "

TYA 9711	Kalmamäen kaakkoisrinne, kaakosta. Alakylä.	27.5.
9712	Pilpolan kuppikallio ja Kalmamäen etelärinne, etelästä.	"
X 9713	Katunpäänmäki, lännestä. Alakylä.	"
9714	" " "	"
9715	Kalmamäki, kaakosta.	"
9716	Kalmamäki ja Nousiaisten kirkko, lounaasta.	"
9717	Miekan löytöpaikka, etelästä. Alakylä.	"
9718	" " " "	"
9719	Mahd. keihäänkärjen löytöpaikka, idästä. Alakylä.	"
9720	" " ; kuvassa Aulis Mantere ja Aino N <sub>1</sub> ssinaho, lännestä. Alakylä.	"
9721	Mantereen pihamaalla; Aulis Mantere ja Aino Nissinaho."	"
9722	Mahd. kivikautinen asuinpaikka, lounaasta. Alakylä, Rauvola.	"
9723	Nousiaisten vanha pappila, Mäksmäki, Hirvijokilaakso, lounaasta. Pappilankylä.	28.5.
9724	Nousiaisten "kirkonkylää", oik. pappila., etelästä.	"
9725	Nousiaisten kirkko, tak. oik. Mäksmäki, kaakosta.	"
9726	Kanttorila, tak. Nousiaisten kirkko, lounaasta. Topoinen.	"
9727	Granström, oik. kanttorila, kaakosta. Topoinen.	"
9728	Läksyn tila (vas.), Kalmamäki (oik.), lännestä.	"
9729	Kalmamäki (ed.vas.), Tuomisen mäki (tak. vas.), Lahtosen mäki (oik.), luoteesta.	"
X 9730	Katunpäänmäki (tak.), Kalmamäki (ed.oik.), luoteesta.	"
9731	Kalmamäki, luoteesta.	"
X 9732	Katunpäänmäki, lännestä.	"
X 9733	" , lounaasta.	"
9734	Nousiaisten kirkko, Mälsmäki, etelästä.	"
9735	Kanttorila, kaakosta.	"
9736	Kaista n:o , takana Katunpään mäki, pohjoisesta.	"
9737	Hinttermäki, etelästä. Alakylä.	19.7.
9738	Panoraama Jaakkolan puutarhan kohdalta suuntiin itä - etelä.	28.5.
9739	" "	"
9740	" "	"
9741	" "	"
9742	" "	"
9743	" "	"
9744	" "	"
9745	" "	"
9746	" "	"

TYA 9747	Panoraama Jaakkolan puutarhan kohdalta suuntiin itä - etelä; ko. kuvassa Katunpään mäki, pohjoisesta.	28.5.
9748	Nousiaisten kirkko, vanha pappila, Hirvijoki, koillisesta.	"
9749	Pintapeimintaa. Vas. Matti Aaltonen, Esa Salmivirta, Aino Nissinaho ja Seppo Laine.	"
9750	Jyrätty pelto.	30.5.
9751	Kalmamäki. Mahd. pronssihelmien ja -soljen löytö- paikka paalun vas. puolella. Lännestä. Alakylä.	"
9752	Kalmamäki, mahd. pronssihelmien ja -soljen löytö- paikka, paalun oik. puolella, idästä. Alakylä.	"
9753	Kalmamäki, em. paikka paalun kärjrn osoittamassa suunnassa, kivistä noin 20 m koilliseen. Etelästä. Alakylä.	"
9754	Äestetty pelto.	"
9755	Oras tullut pellolla pintaan.	"
X 9756	Katunpään mäen vallitus, lännestä. Alakylä.	7.6.
X 9757	" , lounaasta. "	"
X 9758	" , idästä. "	"
X 9759	" , kaakosta. "	"
X 9760	" , lännestä. "	"
X 9761	" , luoteesta. "	"
X 9762	" , lännestä. "	"
9763	Kalmamäki, kuoppa X, koillisesta. Alakylä.	"
9764	" , koekuoppa n:o 13. Topoinen.	"
9765	Markulanmäki, lounaasta. Koljola.	18.6.
9766	" , luoteesta. " . Oikeassa reunassa Himilämäki. Silmäkivellinen raunio ylhäällä Markulanmäessä noin laden ja valkoisen talon välissä. Kuvattu läheltä kuppikiveä. Koljola.	"
9767	Himilämäki, pohjoisesta. "	"
9768	" I (oik.) ja II (vas.), pohjoisesta.	"
9769	Kuppikivi Himilämäen pohjoispuolella. Koljola.	"
9770	Himilämäki, ed. kuppikivi, pohjoisesta.	"
9771	" " "	"
9772	Kalmamäki (vas.), Mäksmäki (oik.), pohjoisesta.	"
9773	Mäksmäen länsipuolonen peltoaukea; tak. kesk. Nousiais- ten vanha pappila ja Pekka KOSkisen tila, pohjaisesta.	"

NOUSIAINEN 1985: Alakylä, Topoinen, Pappilankylä, Killainen,  
Palo, Koljola

## DIAPOSITIIVILUETTELO

- TYA 137:1 Rauvolan (eteläisen) mäen pohjoispuoli, pohjoisesta. Alakylä. 27.5.
- 2 Rauvolan (pohjoisen) mäen itäpuoli, idästä. Alakylä. 27.5.
- 3 Kalmamäki, Nousiaisten kirkko, Katunpään mäki, Rauvolan mäet, kaakosta. Alakylä. 27.5.
- χ 4 Katunpään mäen etelärinne, etelästä. Alakylä. 27.5.
- 5 Pilpolan kuppikallio ja Kalmamäen etelärinne, etelästä. Topoinen ja Alakylä. 27.5.
- 6 Pilpolan kuppikallio, kallion laella olevat kupit. Alakylä. 27.5.
- 7 Pilpolan kuppikallio, kallion reunalla olevat kupit. Alakylä. 27.5.
- 8 Pilpolan kuppikallio, kupprien sijainti, koillisesta. Alakylä. 18.6.
- 9 Kalmamäki ja Nousiaisten kirkko, lounaasta. 27.5.
- 
- 10 Kalmamäki, pohjoisesta. 27.5.
- 11 Kalmamäki, kuoppa X; mahd. pronssihelmien ja -soljen löytöpaikka, lännestä. Alakylä. 28.5.
- 12 Kalmamäki, kuoppa X paalun kohdalla, idästä. 28.5.
- 13 Kalmamäki, kuopan X sijainti paalun kärjen osoittamassa suunnassa, kivistä noin 20 m koilliseen. Etelästä. 28.5.
- 14 Kalmamäki, mahdollisen ruumishaudan sijaintipaikka paalun kohdalla, kaakosta. Alakylä. 19.6.
- 15 Kalmamäki, edestä: paalu 15, kuoppa X, paalu 24. Kalmiston keskiosaa, tuomet poistettu. Pohjoisesta. 19.6.
- 16 Kalmamäki, kuoppa X puhdistettu, koillisesta. 7.6.
- 17 Kalmamäki, kuoppa 13, kaivettu 27 cm. Topoinen. 19.6.
- χ 18 Katunpäänmäki, vallitusta, lännestä. Alakylä. 7.6.
- χ 19 " " " "
- χ 20 " " , lounaasta. "
- χ 21 " " , kaakosta. "
- χ 22 " " , keskellä nousee ilmeisesti peruskallio kumpumaisesti esiin, luoteesta. Alakylä. 7.6.
- 23 Granströmin mäki. Nokisen maan aluetta, etelästä. Topoinen. 19.7.
- 24 Granströmin mäki. Koekuoppa n:o 7:n sijainti kuvan keskellä, koillisesta. Topoinen. 19.7.

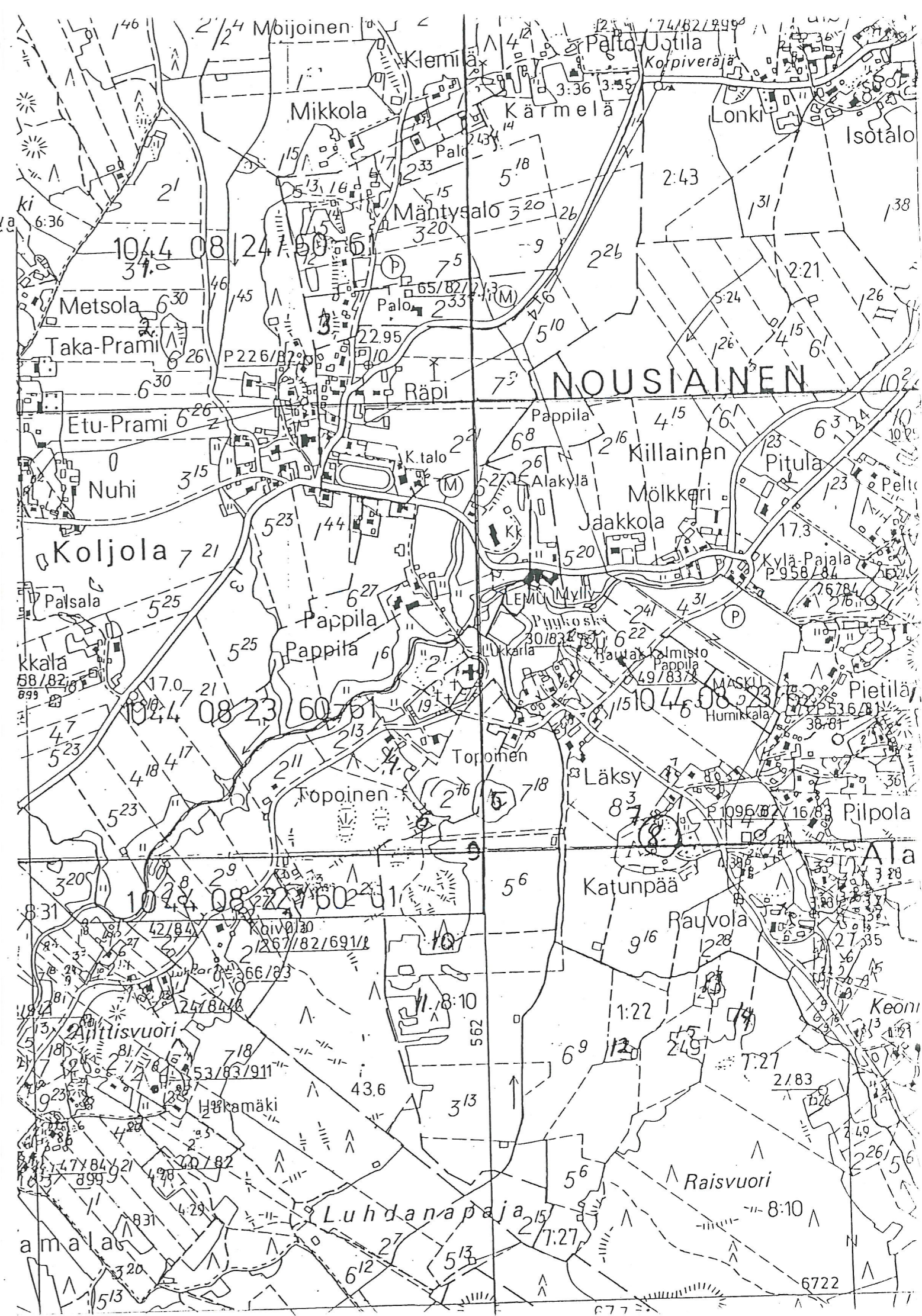
- TYA 137:50 Silmäkivellinen hauta, ylhäältä idästä. Palo, Markulanmäki.  
 51 " , pohjoisesta. Palo, Markulanmäki.  
 19.7.
- 52 Mäksmäen pohjoispuolinen peltoaukea Valpperiin menevältä  
 tieltä kuvattuna. Takana oik. Kalmamäki, ed. oik.  
 Mäksmäki. Pohjoisesta. 18.6.
- 53 Mäksmäki, pohjoisesta. Pappilankylä. 18.6.
- 54 " , lännestä. " "
- 55 Hinttermäki, etelästä. Alakylä. 19.7.
- 56 Kalmamäki. Aino Nissinaho tutkimassa etelärinteen  
 kasvillisuutta. 19.7.
- 57 Kalmamäki. Aino Nissinaho asettamassa paikoilleen paalua  
 mahdollisen ruumishaudan kohdalle. 19.7.
- 58 Läksyn niitty, kiveystä. Lounaasta. Alakylä. 19.6.
- 59 " , " . Idästä. " "
- 60 " . Alakylä. 19.6.
- 61 " . " "
- 62 " . " "
- 63 Mahdollinen rakennuksen jäännös, etelästä. Alakylä, Pilpola.
- 64 " , lounaasta. "
- 65 " , lännestä. "  
 19.6.
- 66 Mahdollinen kivikautinen asuinpaikka Rauvolan talon luona,  
 lounaasta. Alakylä. 27.5.
- 67 Mahdollinen keihäänkärjen löytöpaikka, idästä. Alakylä. 27.5.
- 68 Hirvijokilaakso. Vas. vanha pappila, taakana Mäksmäki.  
 Lounaasta. 27.5.
- 69 Nousiaisten kirkko, Hirvijokilaakso, koillisesta. 28.5.
- 70 " , " ; kuvattu  
 Mäksmäeltä, pohjoisesta. 28.5
- 71 Pintapoimintakaista n:o . Takana Katunpään mäki. Kaista  
 kulkee mäen länsireunan suuntaan. Pohjoisesta. 28.5.
- 72 Kynnöstä.
- 73 Äestetty ja kylvetty pelto.
- 74 Jyrätty pelto.
- 75 Oras tullut pintaan.
- 76 Pintapoimintaa, kaista n:o 9. Vas. Matti Aaltonen, Esa  
 Salmivirta, Aino Nissinaho ja Seppo Laine. Etelästä. 28.5.
77. Mantereiden pihamaalla: vas. Aulis Mantere, Aino Nissinaho,  
 rouva Mantere. 27.5.
- 78 Himilämäki II, pohjoinen pää, keramiikan löytöpaikka.  
 Lännestä. Koljola. 19.7.

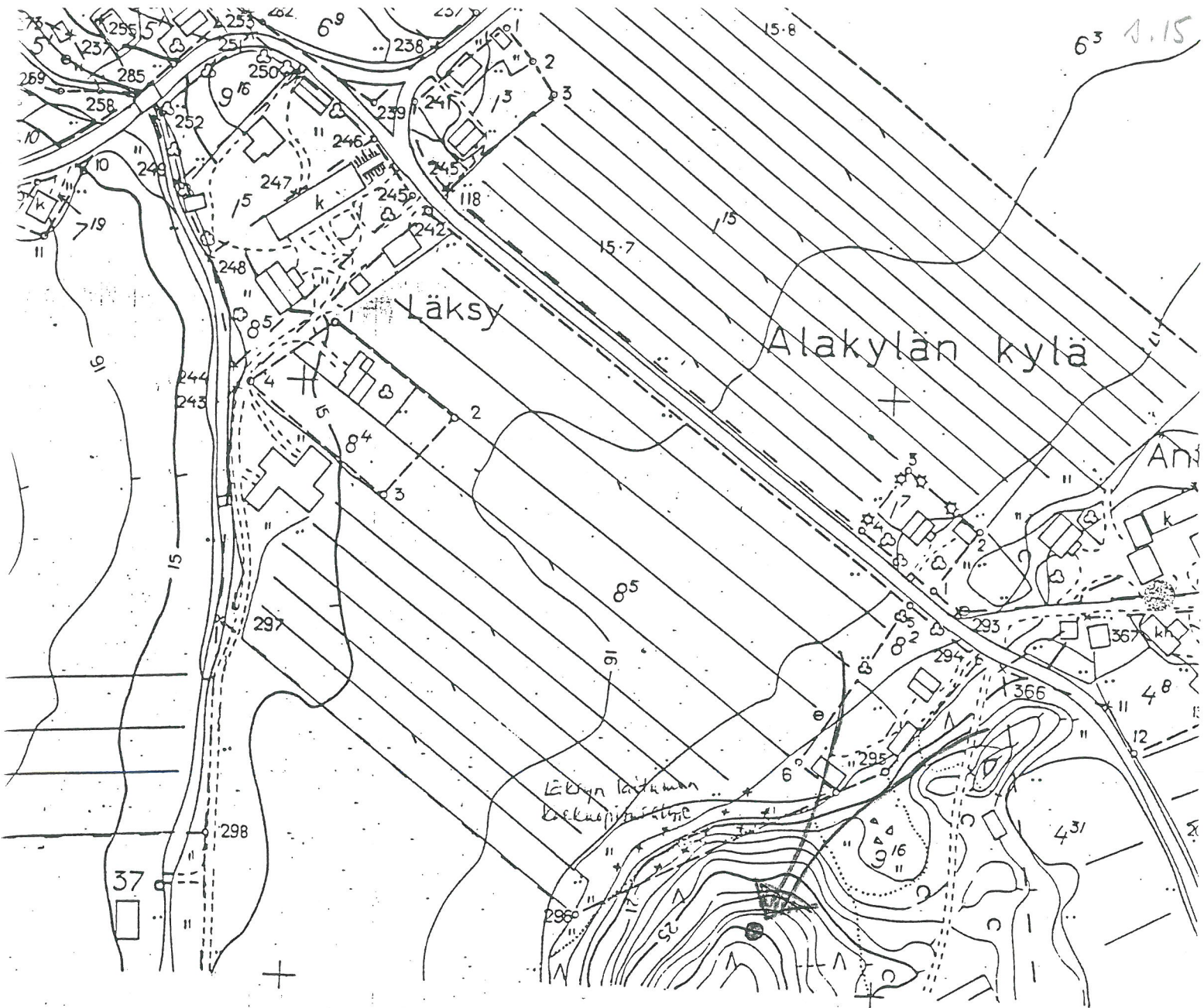
2.14

NOUSIAINEN, rautakauden asuinalueen kartoitusta 1985

1. Koljola, Metsola, kuppikivi, inventointi
2. Koljola, Himilänmäki, rautakautisen kalmiston kalmisto, koekaivaus
3. Palo, Markulanmäki, silmäkivellinen raunio, inventointi
4. Topoinen, Granströminmäki, mahd. kalmisto, koekaivaus
5. Topoinen-Alakylä, Kalmamäki, poltto- ja ruumiskalmisto, koekaivaus
6. Alakylä, Pilpola II
7. Alakylä, Läksynrinne, koekaivaus
8. Alakylä, Katunpäänmäki, inventointi
9. Alakylä, Pilpola, kuppikallio, inventointi
10. Alakylä, Pilpola I, koekaivaus
11. Alakylä, Läksyn laidun, koekaivaus
12. Alakylä, Lahtosenmäki, koekaivaus
13. Alakylä, Rauvolanmäki (pohjoinen), koekaivaus
14. Alakylä, Rauvolanmäki (eteläinen), koekaivaus
15. Alakylä, Timosenmäki, koekaivaus
16. Alakylä, Rauvola, koekaivaus
17. Alakylä, Pietilä, tulisija, inventointi

Ote peruskartasta 1044 08 NOUSIAINEN 1:10 000





LIITE 6

Ote kaavoituksen pohjakartasta 1:2000 NOUSIAINEN 104408 23/62

ALAKYLÄ, KATUNPÄÄNMÄKI