

Muinaisjäännösalueen kartoitus 5.5. 1971

Syksyllä 1970 tarjosi mv. Toivo Laurila (os. Söörmarkku) puhelimitse maallaan olevaa muinaisjäännösaluetta lunastettavaksi. Koska alueesta ei ollut olemassa yksityiskohtaista karttaa, ilmoitettiin hänelle, että alue kartoitetaan keuhällä, jonka jälkeen asiaa voidaan lähemmin neuvotella. Allekirjoittanut sai tehtäväkseen kartoituksen, jonka suoritin hum.kand. Lauri Pohjakallion kanssa 5.5. 1971.

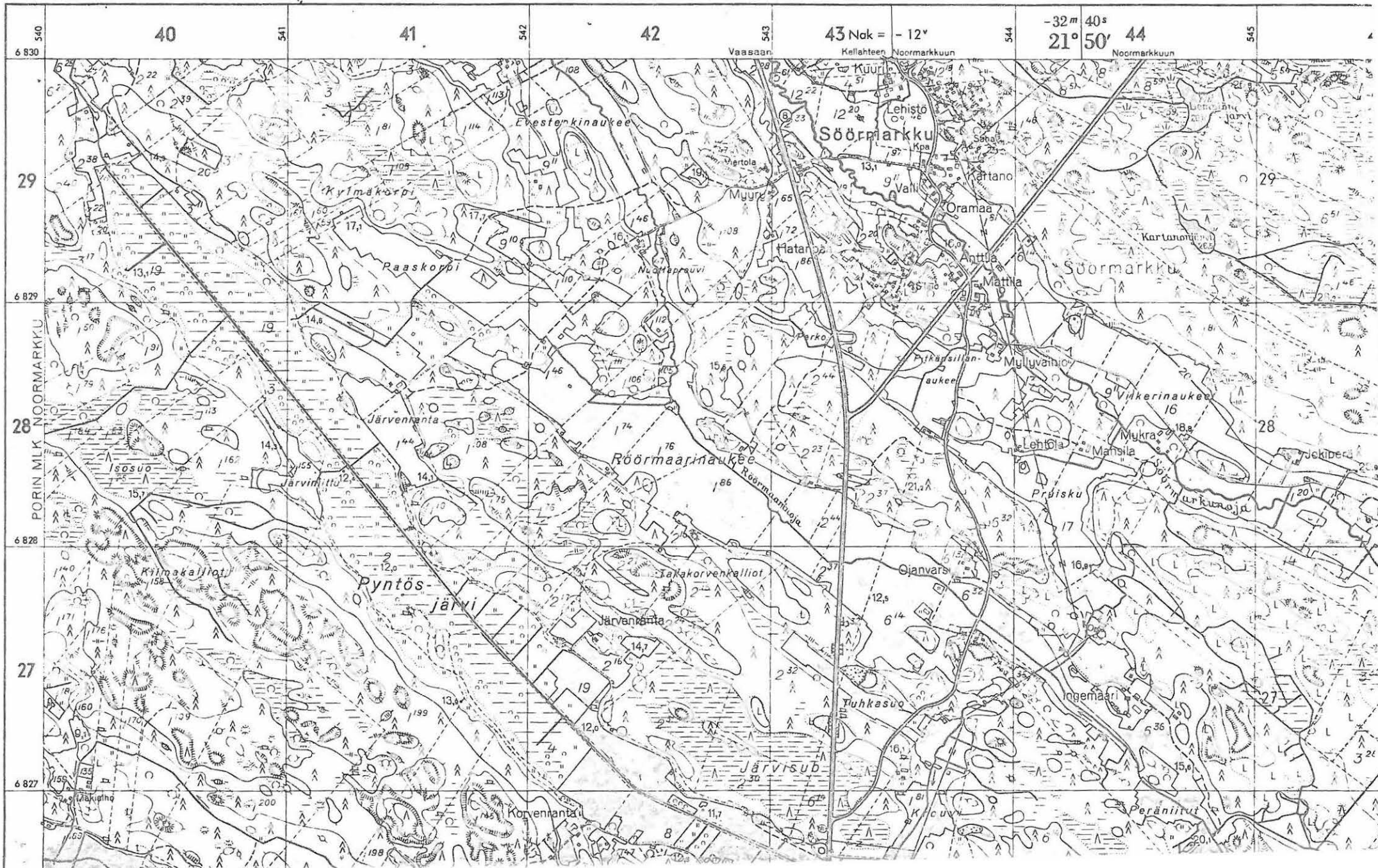
Raunioista teki aikoinaan ilmoituksen Toivo Laurila ja v. 1967 suoritettun inventoinnin yhteydessä ne merkittiin peruskartalle. Silloin löytyi alueelta 7 rauniota, mutta kartoituksessa todettiin niitä kolme lisää (n:ot 8-10).

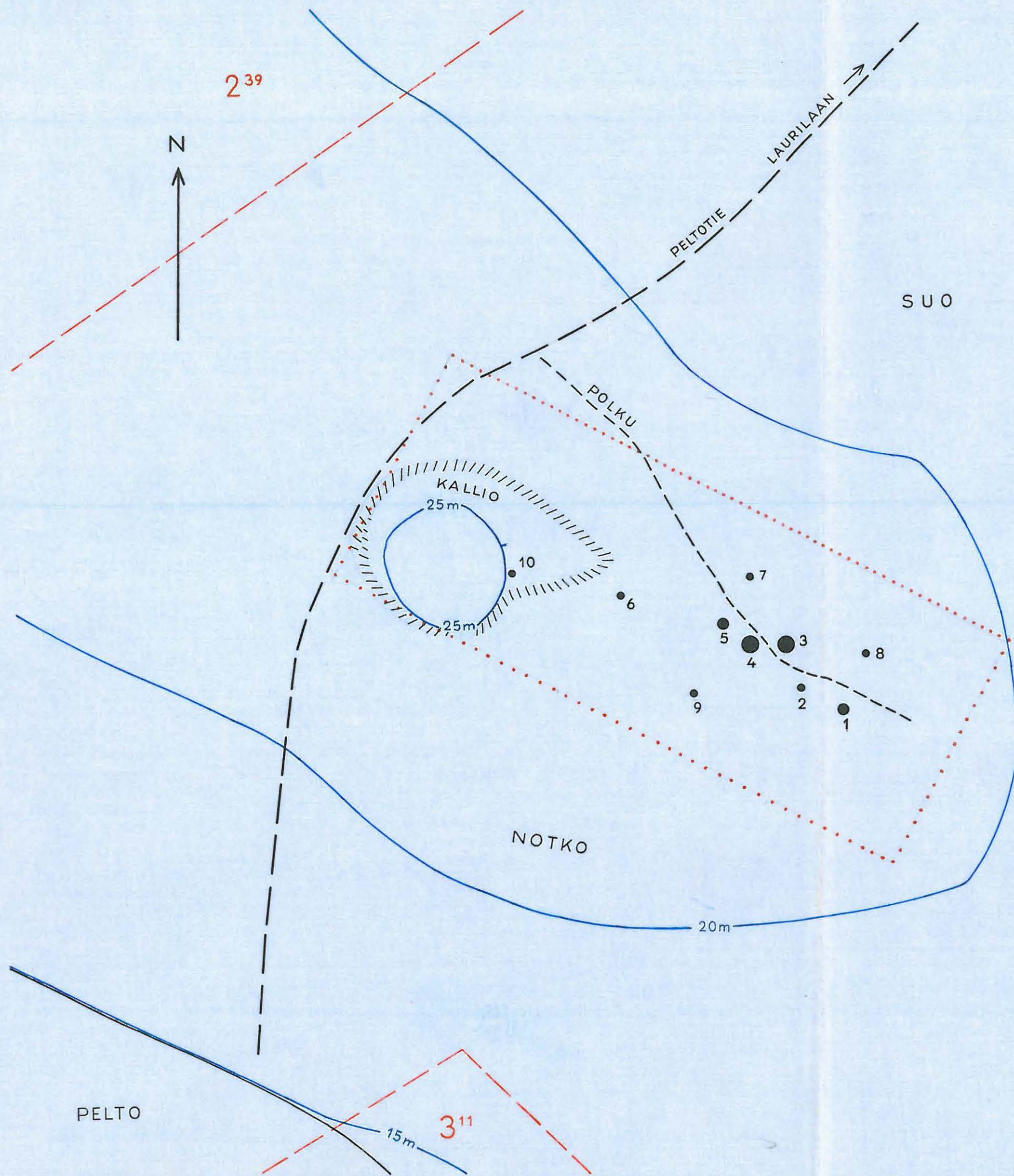
Kartoitus tapahtui vaakituskoneella. Koska raunioiden alue on varsin tasaista harjun lakea, johon on istutettu männyn taimia, saatiin rauniot kartalle koneetta siirtämättä, lukuunottamatta n:o 10, joka on alueen länsiosassa olevalla kalliolla. Raunioiden suunnat ja etäisyydet koneesta olivat:

1. suunta  $104^{\circ}40'$ , etäisyys 42 m
2. "  $102^{\circ}40'$ , " 32 m
3. "  $85^{\circ}10'$ , " 28 m
4. "  $80^{\circ}30'$ , " 20 m
5. "  $55^{\circ}30'$ , " 15 m
6. "  $320^{\circ}40'$ , " 19 m
7. "  $43^{\circ}40'$ , " 27 m
8. "  $87^{\circ}50'$ , " 47 m, ison kiven juurella kivikkoa
9. "  $144^{\circ}50'$ , " 10 m, matala maatonut kivikko
10. Koneen siirto: tähtäys eteen, suunta  $298^{\circ}10'$ , etäisyys 19 m  
tähtäys taakse, "  $119^{\circ}30'$ , " 28 m  
raunio 10. "  $134^{\circ}00'$ , " 4 m  
kallion päällä, hajanainen.

N:o 1143 03

# PORI poh





NOORMARKKU  
 SÖÖRMARKKU  
 LAURILA RN:o 3<sup>12</sup>

PERUSKARTTALEHTI  
 11 43 03 PORI pohj.  
 mj n:o 1

RAUNIOALUEEN KARTOITUS 1971  
 M. HUURRE / L. POHJAKALLIO

MITTAKAAVA 1:1000

- KORKEUSKÄYRÄ
- - - TILANRAJA
- ..... EHDOTUS MJ-ALUEEN RAJAKSI

3<sup>12</sup>

3<sup>11</sup>

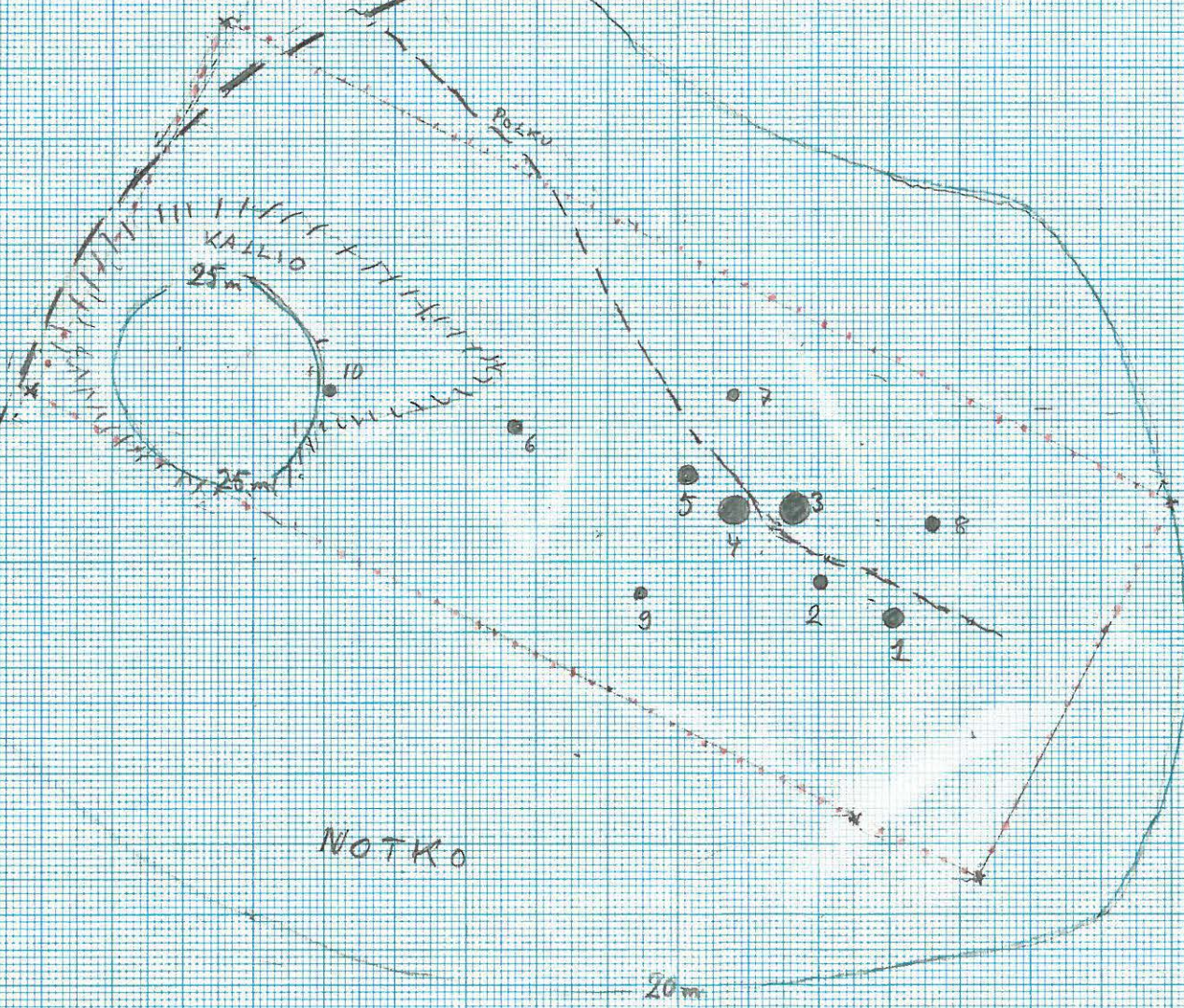
231



PELTOIE

LAAKILAAK

Suo



NOOR MARKKU  
SÖÖRMARKKU

LAURILA RNo 3<sup>12</sup>

PERUSKARTTALEHTI  
114303 PORI pohi.

mj nro 1

RAUNIOALUEEN KARTOITUS 1971

M. HUURDE / L. POHJAKALLIO

MITTAKAANA 1:1000

— KORKKURÄYRÄ

- - - - - TILANRAJA

... EHDOTUS M.J. ALUEEN RAJAKSI

312

pelto

311