

ARKEOLOGISEN KOHTEEN TARKASTUS

--	--	--

Tunnistetiedot

Kunta: Nousiainen Inventointinumero: _____
 Alue: _____ Luokka: II
 Nimi: Ramaharja 2 Ajoitus: Ajoittamaton
 Kohteen laji: Kivirakenne, kivivalli ja-rivi Lukumäärä: _____
 Kohteesta muita kortteja _____ kpl (ks. täyttöohjeet)
 Tarkastaja: Heljä Brusila Tarkastusaika: 21.6.2010

Sijaintitiedot

Peruskartta 1044 05 Pinta-ala _____
 p = 6733489 i = 3231510 z = 47,5
 Suunta ja etäisyys kirkosta tms. 2,2 km luoteeseen Nousiaisten kirkosta

Hoito ja kunto (ks. täyttöohjeet)

A B C D E F G

Tila ja omistaja (ks. täyttöohjeet)

Kylä/kaupunginosa: Koljola
 Tila/Rno/Nimi Nikkilä 2:17
 tai Kortteli/tontti/palsta _____
 Omistaja: Nousiaisten Raittiusyhdistys ry Puhelin: _____
 Osoite: _____ Postitmp: _____
 Kiinteistötunnus

538	417	2	17
-----	-----	---	----

 vuokrattu, ks huomautukset
 Lisää kiinteistöjä _____ kpl

Aiemmat tiedot:

Aiemmat löydöt:

Tarkastuslöydöt:

TARKASTUSKERTOMUS

Liitteet:

kartat	Karttaote
muut liitteet:	
negatiivit:	
diat:	DT2010:20:2:025-028

Tarkastuksen aihe:

Maritta Lehvosen ja Teemu Tikkasen ilmoitus.

Kohteen kuvaus:

Kivivalli tai -muuri avokallioiden välisessä notkelmassa ja saman suuntainen kivirivi ylempänä avokalliolla vallin pohjoispuolella. Rakennelman koko pituus n. 50 m.

Kivivalli muodostaa muurimaisen, pohjois-luode – etelä-kaakko-suuntaisen rakenteen kallioiden välisessä notkelmassa. Sen eteläpää päättyy pystysuoraan kallioseinämään. Kiviä on ainakin neljässä kerroksessa, osa isompia, osa pienempiä kiviä. Vallin pituus on n. 6,5 m ja korkeus 0,8 m.

Kivirakennelma jatkuu ylempänä avokalliolla vallin suuntaisena kivirivinä, jossa kivenlohkareet ovat yksittäin tai pari rinnakkain. Pisimmillään kivien väli jonossa on 6 askelta.

Rakenteensa puolesta kohde voisi olla vanha rajalinja. Vastaavan kaltaisia rakennelmia on tavattu rajoilta muualla Varsinais-Suomessa. Tällä kohtaa ei kuitenkaan ole nykyisin pitäjän tai tilan rajaa.

Ympäristö ja maasto: (vesistö, vesistöködi, rakennukset, tiet, sorakuopat jne)
Nousiaisten keskustan pohjoispuolella itä-länsisuuntaisesti johtavan Rapolantien pohjoispuolella olevaa kallioista metsämäkimaastoa. Kohde on mäkialueen lounaisosassa, kallioharjanteen etelärinteessä ja päällä.

Laajuuden arviointiperuste: näkyvät rakenteet

Luokitusehdotus perusteluineen: II-luokka. Ajoitukseltaan ja merkitykseltään tuntematon kivrakenne. Voi olla käytöstä pois jäänyt rajalinja, mutta myös jotain muuta, esim. muinaiseen pyyntiin liittyvää.

Ehdotus suoja-alueeksi: Muinaismuistolain mukainen

Havaintomahdollisuudet: hyvät

Opas - Teemu Tikkanen

Rauhoitustoimenpiteet maastossa: -

Tiedossa olevat maankäyttösuunnitelmat, kiireellisyys: ei tietoa

Lähilöytöjä: Ramaharja 1 ja 3 samalla mäkialueella

Selostus jätetty

11.8.2010

Turku

Aika

Paikka

Laila B. B. B.

Allekirjoitus

Jatkotoimenpiteitä: Varsinais-Suomen metsissä muitakin vastaavan kaltaisia ja jopa näyttävämpiäkin kivirakenteita, joiden tarkoitusta olisi aiheellista jotenkin selvittää.

Huomautuksia (esim. perimätieto) ja lisäyksiä:

Vallin sijainti GPS-paikannus. Tarkkuus 5 m. Kivilinja 6733510,3231501 (6 m)

Täyttöohjeita:

Tunnistetiedot

Mikäli kohteen alueella on useampia muinaisjäännöslajeja (esim. asuinpaikka ja röykkiöitä), täytä samalla nimellä ja inventointinumerolla useampi kortti

Hoito ja kunto

A. Kunto: 1=koskematon, 2=tutkittu osittain, 3=tutkittu kokonaan, 4=tuhoutunut osittain, 5=tuhoutunut kokonaan, 6=tutkittu ja tuhoutunut osittain, 7=tutkittu ja tuhoutunut kokonaan

B. Alkuperäisyys: 1=täysin alkuperäinen, 2=entisöity osittain, 3=entisöity kokonaan 4=siirretty alkuperäiseltä paikaltaan

C. Hoitotarve: 1=vaatii entistämistä, 2=vaatii kunnostamista, 3=vaatii puhdistamista tai esiin kaivamista, 4=vaatii tuki- tai suojarakenteita, 5=vaatii tutkimuksia tuhoutumisen estämiseksi, 6=vaatii jatkuvaa hoitoa, 7=ei vaadi hoitotoimenpiteitä

D. Hoitotilanne: 1=peruskunnostettu, 2=tuettu rakentein, 3=pidetään puhtaana

E. Rajaustarkkuus: 1=rajattu arvion pohjalta, 2=rajattu osittaisella koekaivauksella, 3=rajattu kokonaan epävarmasti koekaivauksin, 4=rajattu kokonaan luotettavin koekaivauksi, 5=rajattu näkyvien rakenteiden perusteella

F. Vahvistustapa: 1=rajattu vain muinaisjäännös, 2=rajattu vain suoja-alue, 3=rajattu sekä muinaisjäännös että suoja-alue

G. Maastomerkintä: 1=kuparitaulu, 2=kertova taulu, 3=paalurajaus ilman taulua, 4=paalurajaus ja taulu, 5=aitaus ja taulu, 6=rakennus ympärillä ja taulu

Tila ja omistaja

Mikäli kohde on useamman kylän tai kunnan alueella, TÄYTÄ LISÄKORTTI



1. Nousiainen, Ramaharja 2. Kallioiden välissä oleva kivivalli, kaakosta. Valok. Heljä Brusila.
DT2010:20:2:028



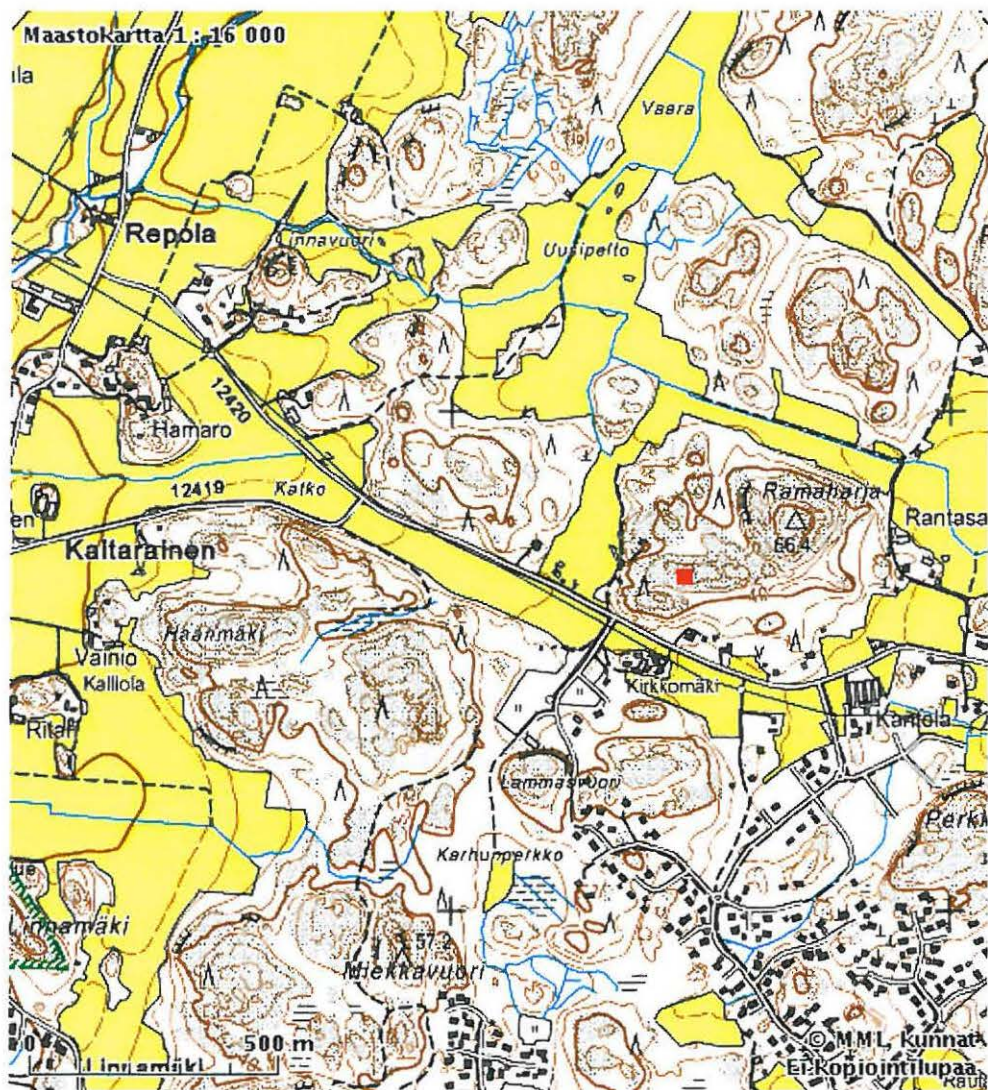
2. Nousiainen, Ramaharja 2. Kallioiden välissä oleva kivivalli, pohjoisesta. Valok. Heljä Brusila.
DT2010:20:2:027



3. Nousiainen Ramaharja 2. Kivivallin jatkeena kallion päällä olevan kivirivin pohjoisosaa, etelästä.
Valok. H. Brusila. DT2010:20:2:025



4. Nousiainen Ramaharja 2. Kivivallin jatkeena kallion päällä olevaa kiviriviä, etelästä.
Valok. H. Brusila. DT2010:20:2:026



NOUSIAINEN Ramaharja 2

Kivirakenne