

# ARKEOLOGISEN KOHTEEN TARKASTUS

--	--	--

## Tunnistetiedot

Kunta: Nousiainen Inventointinumero: Mj-006, 1000001491  
 Alue: \_\_\_\_\_ Luokka: II  
 Nimi: Haverinnummi Ajoitus: Kivikautinen  
 Kohteen laji: Asuinpaikka Lukumäärä: \_\_\_\_\_  
 Kohteesta muita kortteja \_\_\_\_\_ kpl (ks. täyttöohjeet)  
 Tarkastaja: Heljä Brusila Tarkastusaika: 15.6.2009

## Sijaintitiedot

Peruskartta 1044 08 Pinta-ala \_\_\_\_\_  
 p = 6734466 i = 3236530 z = 35  
 Suunta ja etäisyys kirkosta tms. 3,5 km koilliseen Nousiaisten kirkosta

## Hoito ja kunto (ks. täyttöohjeet)

A  B  C  D  E  F  G

## Tila ja omistaja (ks. täyttöohjeet)

Kylä/kaupunginosa: Killainen  
 Tila/Rno/Nimi Pitula 1:32  
 tai Kortteli/tontti/palsta \_\_\_\_\_  
 Omistaja: Lasse ja Soilikki Pitula Puhelin: \_\_\_\_\_  
 Osoite: Vahdontie 130 Postitmp: 21270 Nousiainen  
 Kiinteistötunnus 

538	415	1	32
-----	-----	---	----

 vuokrattu, ks huomautukset

Lisää kiinteistöjä kpl

**Aiemmat tiedot:** Löytöpaikka on ennestään tunnettua Haverinnummen kivikautista asuinpaikkaan. Muinaisjäänösrekisteri 1000001491  
 Sirkku Pihlman: tark. 1983. Inv. kertomus: Esa Laukkanen 2003:75

**Aiemmat löydöt:** Ks. inv.kert. 2003:75. KM 22616, KM 34403  
 Maritta Lehvosen talteen ottamat saviastianpalat: nuorakeramiikkaa KM 38148

**Tarkastuslöydöt:** Tien itäpuolen leikkauksesta löytyy mm. iskoksia ja saviastianpalasia. Ei otettu talteen tarkastuskäynnillä.

# TARKASTUSKERTOMUS

## Liitteet:

kartat Karttaote

muut liitteet:

negatiivit:

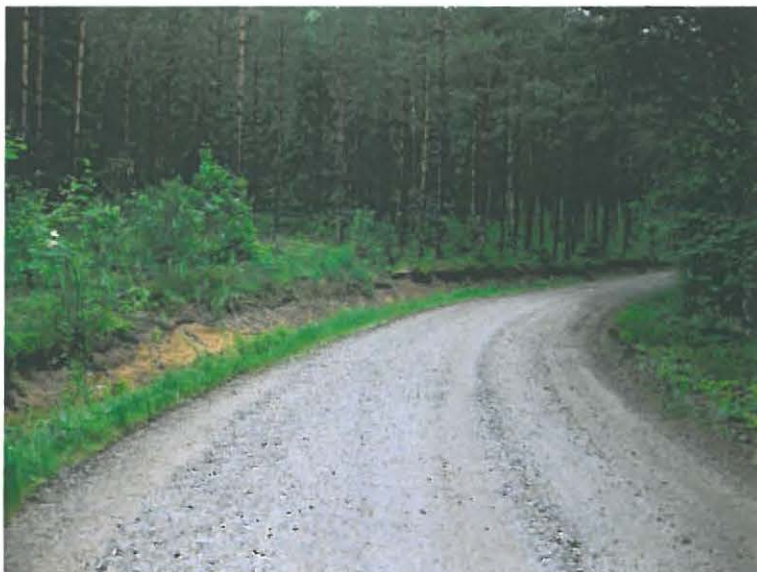
diat: DT2009:32:24:044

### Tarkastuksen aihe:

Maritta Lehvosen (040-7542864) ilmoitus tieleikkauksesta löytyneistä saviastianpaloista.

### Kohteen kuvaus:

Haverintien itä-kaakkoispuolella maasto on loivasti kaakkoon ja tätäkin loivemmin itään nousevaa hiekkapohjaista metsärinnettä, jossa tien reunassa on avonainen penkkaleikkaus. Leikkauksesta löytyy kvartseja ja porfyyyri-iskoksia ainakin noin 22 askeleen pituisella matkalla edellä mainittujen sijaintikoordinaattien molemmin puolin (tark. 9 m). Nuorakeramiikan palaset ovat tien itäreunasta kohdasta 6734517, 3236548 (tark. 9 m). Huomion arvoista on, että tällä kohtaa metsän puolella on ainakin 5-6 matalaa kuopannetta ainakin noin 25 askeleen levyisellä vyöhykkeellä tien reunasta. Hautoja ????



Nousiainen, Haverinummi. Kivikauden asuinpaikkalöytöjä tieleikkauksesta, tien itäreunalta.  
Kuva H.Brusila. DT2009:32:24:044

**Ympäristö ja maasto:** (vesistö, vesistököödi, rakennukset, tiet, sorakuopat jne) Hirvijoen kaakkoispuolella olevan metsäisen mäkialueen pohjoisrinnettä, noin 400 m:n päässä joesta . Etelän suunnalla olevalta Vahdontieltä erkaneeseen pohjoiseen metsätie, joka johtaa kivikauden asuinpaikkojen– ensin Haverinnummen hiekkakuopan ja sen jälkeen Haverinnummen – halki pohjois-koilliseen. Luoteeseen ja länteen loivasti viettävää metsämäen rinnettä.

**Laajuuden arviointiperuste:** Silmin havaittavat iskos- ja saviastianpalalöydöt avoleikkauksesta sekä kuopanteet.

**Luokitusehdotus perusteluineen:** Luokka II

**Ehdotus suoja-alueeksi:** Tien varsi kys. koordinaattien paikkeilta sekä ainakin 25-30 m:n vyöhyke metsän puolelta + aiemmat löytöhavainnot.

**Havaintomahdollisuudet:** Hyvät

**Opas –** Maritta Lehvonen ja Teemu tikkanen

**Rauhoitustoimenpiteet maastossa:** Ei ole ollut yhteyttä maanomistajaan.

**Tiedossa olevat maankäyttösuunnitelmat, kiireellisyys:** Metsänhakuut saattavat tulla eteen.

**Lähilöytöjä:** Haverinnummen hiekkakuoppa n. 250 m:n päässä länsi-lounaaseen.

\*\*\*\*\*

### Selostus jätetty

2.2.2010

Aika

Turku

Paikka

*Heljä B. B. B.*

Allekirjoitus

**Jatkotoimenpiteitä:****Huomautuksia (esim. perimätieto) ja lisäyksiä:**

Sijainti GPS-paikannus. Tarkkuus m.

**Täyttöohjeita:****Tunnistetiedot**

Mikäli kohteen alueella on useampia muinaisjäänöslajeja (esim. asuinpaikka ja röykkiöitä), täytä samalla nimellä ja inventointinumerolla useampi kortti

**Hoito ja kunto**

**A. Kunto:** 1=koskematon, 2=tutkittu osittain, 3=tutkittu kokonaan, 4=tuhoutunut osittain, 5=tuhoutunut kokonaan, 6=tutkittu ja tuhoutunut osittain, 7=tutkittu ja tuhoutunut kokonaan

**B. Alkuperäisyys:** 1=täysin alkuperäinen, 2=entisoity osittain, 3=entisoity kokonaan 4=siirretty alkuperäiseltä paikaltaan

**C. Hoitotarve:** 1=vaatii entistämistä, 2=vaatii kunnostamista, 3=vaatii puhdistamista tai esiin kaivamista, 4=vaatii tuki- tai suojarakenteita, 5=vaatii tutkimuksia tuhoutumisen estämiseksi, 6=vaatii jatkuvaa hoitoa, 7=ei vaadi hoitotoimenpiteitä

**D. Hoitotilanne:** 1=peruskunnostettu, 2=tuettu rakentein, 3=pidetään puhtaana

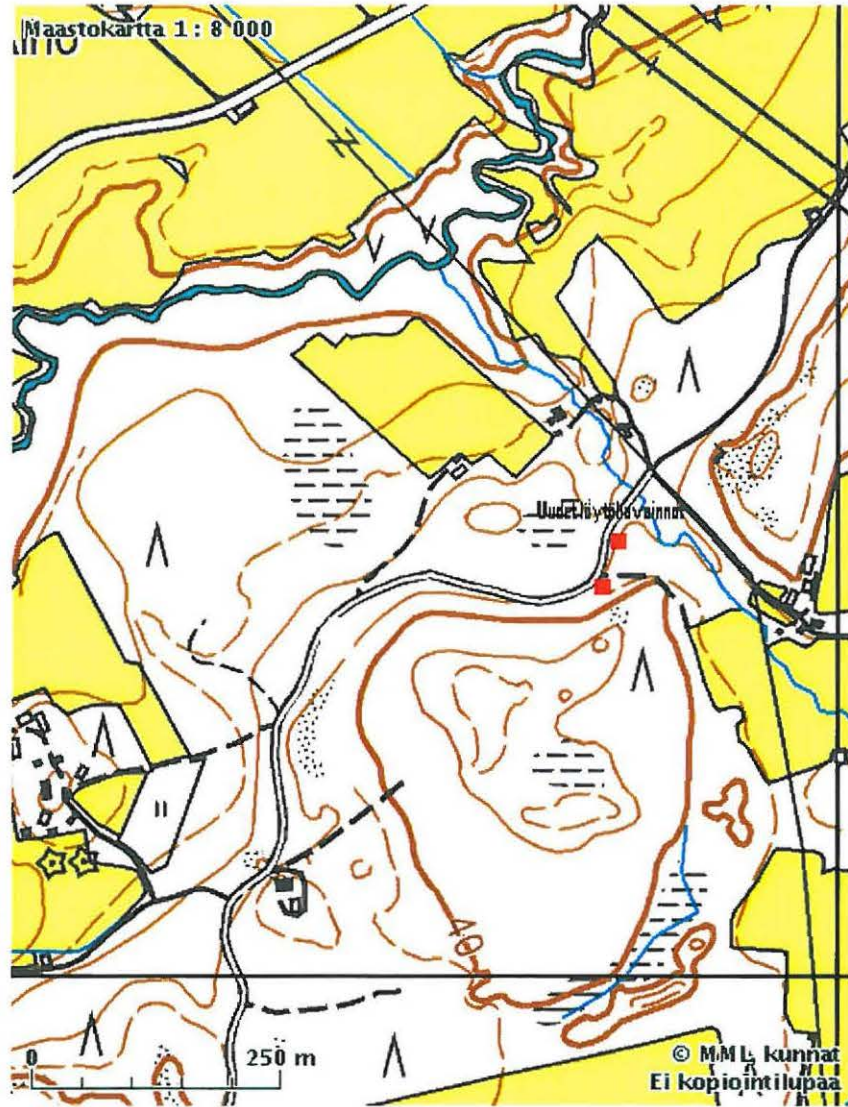
**E. Rajaustarkkuus:** 1=rajattu arvion pohjalta, 2=rajattu osittaisella koekaivauksella, 3=rajattu kokonaan epävarmasti koekaivauksin, 4=rajattu kokonaan luotettavin koekaivauksi, 5=rajattu näkyvien rakenteiden perusteella

**F. Vahvistustapa:** 1=rajattu vain muinaisjäänös, 2=rajattu vain suoja-alue, 3=rajattu sekä muinaisjäänös että suoja-alue

**G. Maastomerkintä:** 1=kuparitaulu, 2=kertova taulu, 3=paalurajaus ilman taulua, 4=paalurajaus ja taulu, 5=aitaus ja taulu, 6=rakennus ympärillä ja taulu

**Tila ja omistaja**

Mikäli kohde on useamman kylän tai kunnan alueella, TÄYTÄ LISÄKORTTI



**NOUSIAINEN Haverinummi**

**Kivikauden asuinalue**