

ARKEOLOGISEN KOHTEEN TARKASTUS

538	00	0014
-----	----	------

Tunnistetiedot

Kunta: Nousiainen Inventointinumero: _____
 Alue: _____ Luokka: _____
 Nimi: Pilpola Ajoitus: Historiallinen aika
 Kohteen laji: Muinaispelto Lukumäärä: _____
 Kohteesta muita kortteja _____ kpl (ks. täyttöohjeet)
 Tarkastaja: Heljä Brusila Tarkastusaika: 16.10.2001

Sijaintitiedot

Peruskartta 104408 Pinta-ala _____
 x = 672282 y = 156179 z = 27,5
 Suunta ja etäisyys kirkosta tms. Noin 600 m etelälounaaseen Nousiaisten kirkosta.

Hoito ja kunto (ks. täyttöohjeet)

A B C D E F G

Tila ja omistaja (ks. täyttöohjeet)

Kylä/kaupunginosa: Alakylä
 Tila/Rno/Nimi Pilpola
 tai Kortteli/tontti/palsta _____
 Omistaja: _____ Puhelin: _____
 Osoite: _____ Postitmp: _____
 Kiinteistötunnus vuokrattu, ks huomautukset
 Lisää kiinteistöjä _____ kpl

Aiemmat tiedot:

Aiemmat löydöt:

Tarkastuslöydöt:

TARKASTUSKERTOMUS

Liitteet:

kartat Ote peruskartasta 1044 08 (1984) 1:20000

muut liitteet:

negatiivit:

diat:

Tarkastuksen aihe:

Jukka Sainion ilmoitus.

Kohteen kuvaus:

Viljelyksessä olevan pellon luoteisnurkan N-puolella olevassa havupuumetsikössä on umpeen kasvanut peltotilkku, joka on ilm. kuulunut joskus nyk. pellon yhteyteen. Muinaispelto on loivassa rinteessä ja viettää etelään. Itäpuolella se rajautuu kalliopaljastumaan, jonka päälle on muodostunut matala valli pellostä heitetyistä kivistä. Pellon länsi- (Topoisten rajalla) ja pohjoisreunaa rajaa matala ojanne. Peltokuvio on vielä juuri ja juuri erotettavissa em seikkojen perusteella maastosta. Muuten se on karikkeen peitossa ja alueella kasvavat puut vaikuttavat vanhoilta.

Ympäristö ja maasto: (vesistö, vesistökoodi, rakennukset, tiet, sorakuopat jne)
Hirvijoen kaakkoispuolella olevan metsäisen mäkialueen itärinnettä, jonne työntyy nykyisinkin kapea peltokaistale idästä.

Laajuuden arviointiperuste:

Luokitusehdotus perusteluineen: Muinaisjäännösluonne selvitetään myöhemmin.

Ehdotus suoja-alueeksi:

Havaintomahdollisuudet:

Opas: Jukka Sainio

Rauhoitustoimenpiteet maastossa: -

Tiedossa olevat maankäyttösuunnitelmat, kiireellisyys: -

Lähilöytöjä: -

Selostus jätetty

Aika 1.11.2001

Turku

Paikka

Heljä Brusila
Heljä Brusila

Allekirjoitus

Jatkotoimenpiteitä:**Huomautuksia (esim. perimätieto) ja lisäyksiä:**

GBS: Yhtenäiskoordinaatit 9-11 m:n tark. 6732155 ja 3233337

Täyttöohjeita:**Tunnistetiedot**

Mikäli kohteen alueella on useampia muinaisjäännöslajeja (esim. asuinpaikka ja röykkiöitä), täytä samalla nimellä ja inventointinumerolla useampi kortti

Hoito ja kunto

A. Kunto: 1=koskematon, 2=tutkittu osittain, 3=tutkittu kokonaan, 4=tuhoutunut osittain, 5=tuhoutunut kokonaan, 6=tutkittu ja tuhoutunut osittain, 7=tutkittu ja tuhoutunut kokonaan

B. Alkuperäisyys: 1=täysin alkuperäinen, 2=entisoity osittain, 3=entisoity kokonaan 4=siirretty alkuperäiseltä paikaltaan

C. Hoitotarve: 1=vaatii entistämistä, 2=vaatii kunnostamista, 3=vaatii puhdistamista tai esiin kaivamista, 4=vaatii tuki- tai suojarakenteita, 5=vaatii tutkimuksia tuhoutumisen estämiseksi, 6=vaatii jatkuvaa hoitoa, 7=ei vaadi hoitotoimenpiteitä

D. Hoitotilanne: 1=peruskunnostettu, 2=tuettu rakentein, 3=pidetään puhtaana

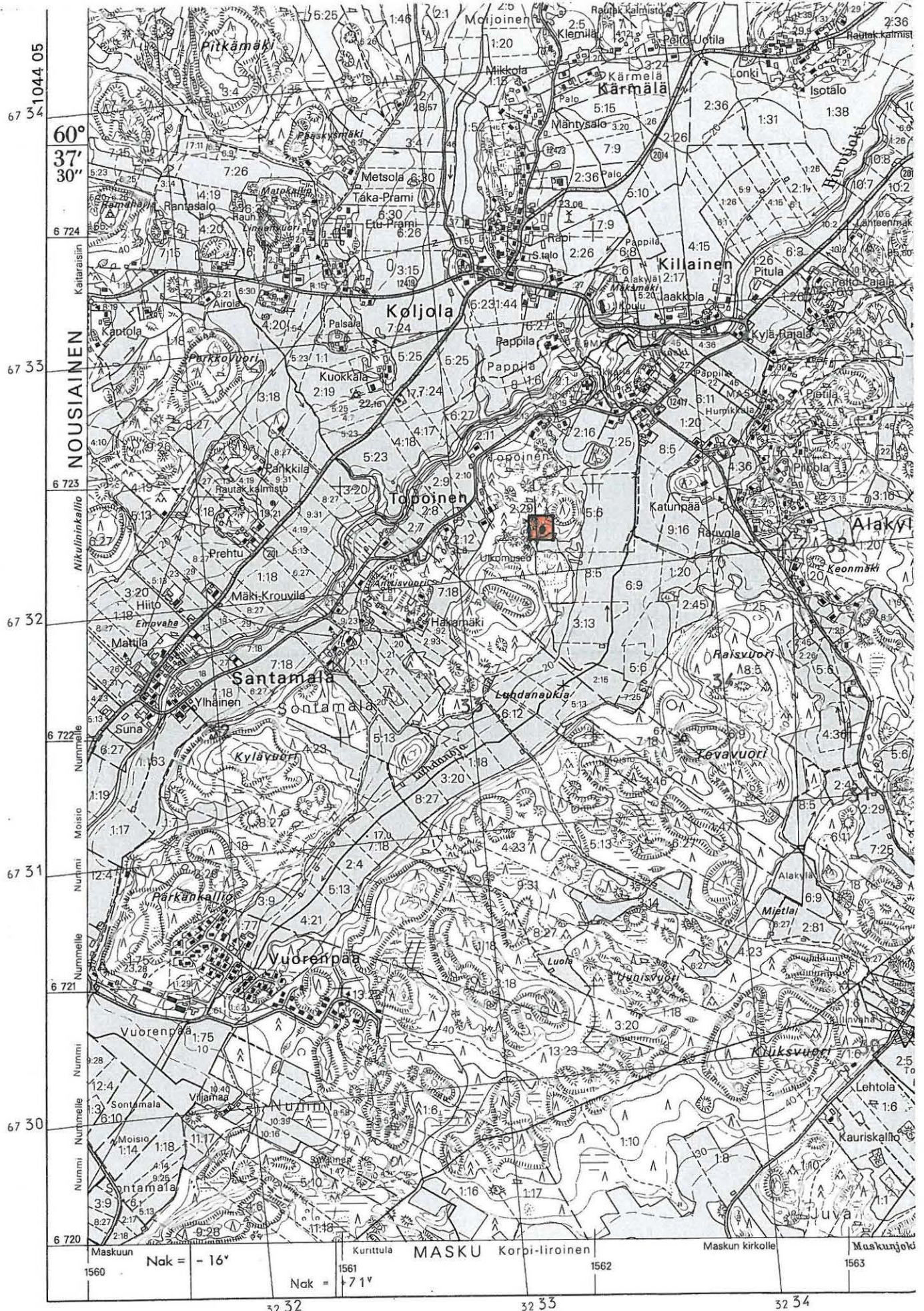
E. Rajaustarkkuus: 1=rajattu arvion pohjalta, 2=rajattu osittaisella koekaivauksella, 3=rajattu kokonaan epävarmasti koekaivauksin, 4=rajattu kokonaan luotettavin koekaivauksi, 5=rajattu näkyvien rakenteiden perusteella

F. Vahvistustapa: 1=rajattu vain muinaisjäännös, 2=rajattu vain suoja-alue, 3=rajattu sekä muinaisjäännös että suoja-alue

G. Maastomerkintä: 1=kuparitaulu, 2=kertova taulu, 3=paalurajaus ilman taulua, 4=paalurajaus ja taulu, 5=aitaus ja taulu, 6=rakennus ympärillä ja taulu

Tila ja omistaja

Mikäli kohde on useamman kylän tai kunnan alueella, TÄYTÄ LISÄKORTTI



© MAANMITTAUSHALLITUS, HELSINKI 1984

Karttarunkona stereokartoitus Aviograph B 8-stereokojella 1:10 000 ja esittain kaavojen p

Ote peruskartasta 1044 08 (1984) 1:20000

NOUSIAINEN, Pilpola