

ARKEOLOGISEN KOHTEEN TARKASTUS

598	01	0061
-----	----	------

Tunnistetiedot

Kunta: Nousiainen Inventointinumero: _____
 Alue: _____ Luokka: II
 Nimi: Teva Ajoitus: Esihistoriallinen
 Kohteen laji: Kiviladelmia Lukumäärä: 2
 Kohteesta muita kortteja _____ kpl (ks. täyttöohjeet)
 Tarkastaja: Heljä Brusila Tarkastusaika: 16.10.2001

Sijaintitiedot

Peruskartta 1044 08 Pinta-ala _____
 x = 6721 78 y = 1562 04 z = 40
 Suunta ja etäisyys kirkosta tms. Noin 1,6 km etelään Nousiasten kirkosta.

Hoito ja kunto (ks. täyttöohjeet)

A B C D E F G

Tila ja omistaja (ks. täyttöohjeet)

Kylä/kaupunginosa: Santamala
 Tila/Rno/Nimi Suna 6:27
 tai Kortteli/tontti/palsta _____
 Omistaja: Markku ja Ritva Suna Puhelin: 02-715402
 Osoite: Santamala Postitmp: 21270 Nousiainen
 Kiinteistötunnus vuokrattu, ks huomautukset
 Lisää kiinteistöjä _____ kpl

Aiemmat tiedot:

Aiemmat löydöt:

Tarkastuslöydöt:

TARKASTUSKERTOMUS

Liitteet:

kartat Ote peruskartasta 1044 08 (1984) 1:20000

muut liitteet:

negatiivit: MV

diat:

Tarkastuksen aihe:

Jukka Sainion löytöilmoitus.

Kohteen kuvaus:

Kaksi kiviladelmaa, kolmiomainen ja soikea, kalliokumpareen etelärinteessä. Sijaitsevat noin 4,5 m:n etäisyydellä toisistaan humus- ja sammalpeitteisellä terassilla. N-puolella kallio nousee jyrkähkösti ja terassin alapuolella etelän suunnalla on suoperäistä maastoa.

Eteläisimpänä sijaitseva kolmiomainen kiviladelmä on matala ja kasattu pään kokoisista kivistä ja osin myös sitä pienemmistä ja suuremmista. Sivukoot 2,4-2,2 m. Osin sammalen peitossa. Päällä kasvaa männyntaimia.

Pohjoisempänä ylärinteen puolella sijaitseva ladelmä on soikeahko, halk. 2,7 m luode-kaakkosuuntaisesti, leveys n. 2 m. Päällä kariketta ja sammalta sekä iso mänty. Vaikeammin erotettavissa kuin edellinen.

Ympäristö ja maasto: (vesistö, vesistökoodi, rakennukset, tiet, sorakuopat jne)
Sijaitsee metsäalueella Hirvijoen ja sen kanssa samansuuntaisen Luhdanojan
kaakkoispuolella. Alueella kalliokukkuloita.

Laajuuden arviointiperuste: Mitattu näkyviltä osiltaan.

Luokitusehdotus perusteluineen: II-luokka. Vaatimattomia.

Ehdotus suoja-alueeksi: Kallioterassi.

Havaintomahdollisuudet: Kohtalaiset

Opas: Jukka Sainio

Rauhoitustoimenpiteet maastossa: -

Tiedossa olevat maankäyttösuunnitelmat, kiireellisyys: -

Lähilöytöjä: Saman maanomistajan maalla kohteesta luoteeseen n. 300 m on
Tevavuoreksi nimetty asuinpaikka peltoon viettävän metsän reunassa. Ks.
Tark.kert. Laukkanen 1990.

Selostus jätetty

Aika 2.11.2001

Turku

Paikka

Heljä Brusila

Heljä Brusila

Allekirjoitus

Jatkotoimenpiteitä:**Huomautuksia (esim. perimätieto) ja lisäyksiä:**

GPS: yht, koordin. 7 m:n tarkkuudella: 6731146, 3233497

Täyttöohjeita:**Tunnistetiedot**

Mikäli kohteen alueella on useampia muinaisjäännöslajeja (esim. asuinpaikka ja röykkiöitä), täytä samalla nimellä ja inventointinumerolla useampi kortti

Hoito ja kunto

A. Kunto: 1=koskematon, 2=tutkittu osittain, 3=tutkittu kokonaan, 4=tuhoutunut osittain, 5=tuhoutunut kokonaan, 6=tutkittu ja tuhoutunut osittain, 7=tutkittu ja tuhoutunut kokonaan

B. Alkuperäisyys: 1=täysin alkuperäinen, 2=entisöity osittain, 3=entisöity kokonaan 4=siirretty alkuperäiseltä paikaltaan

C. Hoitotarve: 1=vaatii entistämistä, 2=vaatii kunnostamista, 3=vaatii puhdistamista tai esiin kaivamista, 4=vaatii tuki- tai suojarakenteita, 5=vaatii tutkimuksia tuhoutumisen estämiseksi, 6=vaatii jatkuvaa hoitoa, 7=ei vaadi hoitotoimenpiteitä

D. Hoitotilanne: 1=peruskunnostettu, 2=tuettu rakentein, 3=pidetään puhtaana

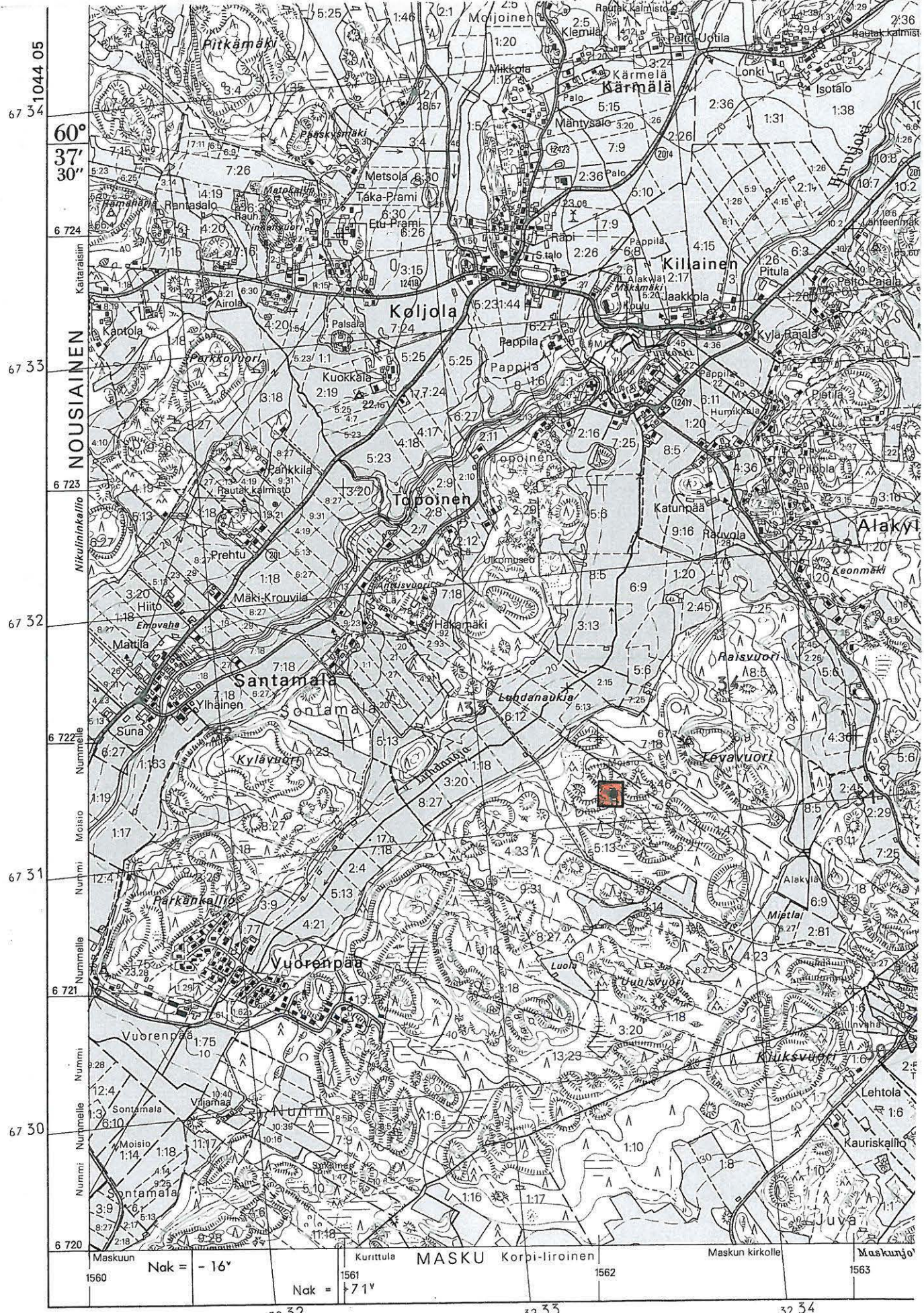
E. Rajaustarkkuus: 1=rajattu arvion pohjalta, 2=rajattu osittaisella koekaivauksella, 3=rajattu kokonaan epävarmasti koekaivauksin, 4=rajattu kokonaan luotettavin koekaivauksi, 5=rajattu näkyvien rakenteiden perusteella

F. Vahvistustapa: 1=rajattu vain muinaisjäännös, 2=rajattu vain suoja-alue, 3=rajattu sekä muinaisjäännös että suoja-alue

G. Maastomerkintä: 1=kuparitaulu, 2=kertova taulu, 3=paalurajaus ilman taulua, 4=paalurajaus ja taulu, 5=aitaus ja taulu, 6=rakennus ympärillä ja taulu

Tila ja omistaja

Mikäli kohde on useamman kylän tai kunnan alueella, TÄYTÄ LISÄKORTTI



© MAANMITTAUSHALLITUS, HELSINKI 1984

Kartturunkona stereokartoitus Aviograph B 8-stereokojeella 1:10 000 ja osittain kaavojen

Ote peruskartasta 1044 08 (1984) 1:20 000

NOUSIAINEN, Teva